

REPORTE SEMANAL 19/01/2015 AL 23/01/2015

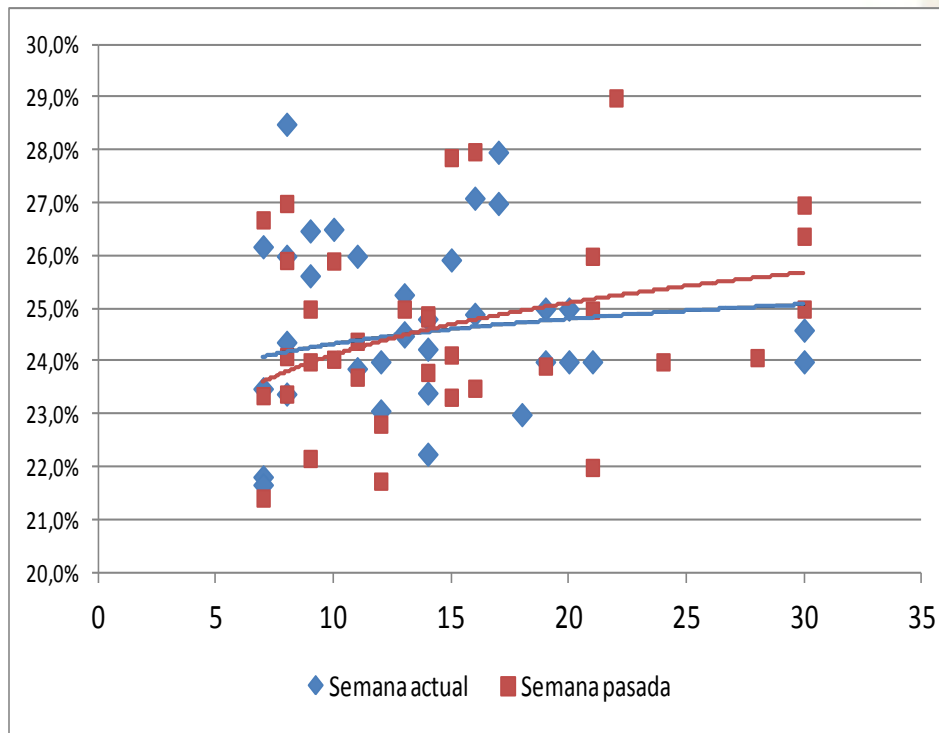
CAUCIONES - VOLUMENES NEGOCIADOS EN EL MERCADO ARGENTINO DE VALORES S.A.

Plazo	Monto Contado		Operaciones		Tasa Promedio	
	Semana Actual	Semana Pasada	Semana Actual	Semana Pasada	Semana Actual	Semana Pasada
7	192.649.504	203.296.365	1.412	1.341	24,10%	23,91%
14	26.536.785	23.786.012	224	354	25,03%	25,06%
21	3.814.940	7.279.243	39	65	24,16%	25,61%
28	82.710	1.841.565	4	17	24,44%	24,83%
> 28	2.129.924	7.407.411	47	53	24,43%	26,27%
	225.213.863	243.610.596	1.726	1.830	24,21%	24,15%

Próximos vencimientos	
Día	Monto
26/01/2015	67.083.238
27/01/2015	79.791.326
28/01/2015	40.994.841
29/01/2015	20.915.895
30/01/2015	23.116.682
02/02/2015	14.092.765

Actual: serie correspondiente a la semana del 19/01/2015 al 23/01/2015. Anterior: serie correspondiente a la semana del 12/01/2015 al 16/01/2015.
 Determinación de plazos: 7 (corresponde a plazos de vencimiento entre 7 y 10 días); 14 (entre 11 y 17); 21 (entre 18 y 25); 28 (entre 26 y 28); > 28 (plazos superiores a 28 días).

Dispersión tasas por días de vencimiento



Tasas promedios por plazos de vencimiento

