

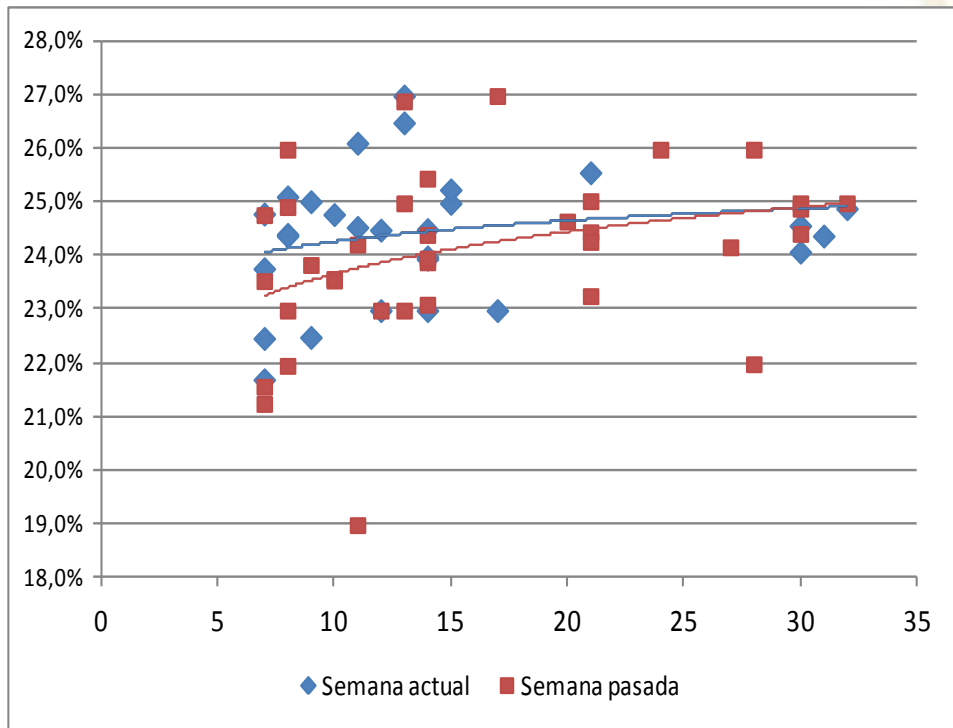
CAUCIONES - VOLUMENES NEGOCIADOS EN EL MERCADO ARGENTINO DE VALORES S.A.

| Plazo | Monto Contado | | Operaciones | | Tasa Promedio | |
|-------|---------------|---------------|---------------|---------------|---------------|---------------|
| | Semana Actual | Semana Pasada | Semana Actual | Semana Pasada | Semana Actual | Semana Pasada |
| 7 | 277.825.358 | 268.912.819 | 1.796 | 1.795 | 23,66% | 23,29% |
| 14 | 4.939.474 | 27.903.277 | 103 | 383 | 24,73% | 24,35% |
| 21 | 3.838.246 | 5.521.889 | 46 | 35 | 25,57% | 24,40% |
| 28 | - | 1.215.166 | - | 17 | - | 24,44% |
| > 28 | 2.863.737 | 608.150 | 74 | 19 | 24,31% | 24,63% |
| | 289.466.815 | 304.161.302 | 2.019 | 2.249 | 23,71% | 23,41% |

| Próximos vencimientos | |
|-----------------------|-------------|
| Día | Monto |
| 24/08/2015 | 13.367.941 |
| 25/08/2015 | 78.989.870 |
| 26/08/2015 | 128.728.202 |
| 27/08/2015 | 23.755.860 |
| 28/08/2015 | 69.231.216 |
| 31/08/2015 | 3.372.701 |

Actual: serie correspondiente a la semana del 18/08/2015 al 21/08/2015. Anterior: serie correspondiente a la semana del 10/08/2015 al 14/08/2015.
 Determinación de plazos: 7 (corresponde a plazos de vencimiento entre 7 y 10 días); 14 (entre 11 y 17); 21 (entre 18 y 25); 28 (entre 26 y 28); > 28 (plazos superiores a 28 días).

Dispersión tasas por días de vencimiento



Tasas promedios por plazos de vencimiento

