

## CHEQUES DE PAGO DIFERIDO y PAGARÉS NEGOCIADOS EN EL MERCADO ARGENTINO DE VALORES S.A.

Segmento	Monto negociado en \$		Cantidad Cheques		Var. sem. %		Vcto. Prom. Pond.		Monto Prom.	
	Actual	Anterior	Actual	Anterior	En \$	En cant.	Actual	Anterior	Actual	Anterior
<b>Avalado</b>	<b>247.472.269</b>	548.673.319	<b>1.549</b>	3.216	<b>-54,9%</b>	<b>-51,8%</b>	<b>162,8</b>	177,7	<b>159.763</b>	170.607
<b>Directo Garantizado</b>	<b>22.055.864</b>	62.327.053	<b>26</b>	200	<b>-64,6%</b>	<b>-87,0%</b>	<b>105,5</b>	74,3	<b>848.302</b>	311.635
<b>Directo No Gar.</b>	<b>47.726.372</b>	117.919.357	<b>207</b>	564	<b>-59,5%</b>	<b>-63,3%</b>	<b>129,3</b>	93,0	<b>230.562</b>	209.077
<b>Directo Warrant</b>	<b>2.686.129</b>	7.050.248	<b>15</b>	41	<b>-61,90%</b>	<b>-63,41%</b>	<b>83,9</b>	120,4	<b>179.075</b>	171.957
<b>Directo a Fijar</b>	-	-	-	-			#¡DIV/0!		#¡DIV/0!	
<b>Patrocinado</b>	<b>91.614</b>	1.359.303	<b>1</b>	20	<b>-93,3%</b>	<b>-95,0%</b>	<b>167,0</b>	137,7	<b>91.614</b>	67.965
<b>Total</b>	<b>320.032.248</b>	<b>737.329.281</b>	<b>1.798</b>	<b>4.041</b>	<b>-56,6%</b>	<b>-55,5%</b>				

Segmento	Monto negociado en U\$S		Cantidad Pagarés		Var. sem. %		Vcto. Prom. Pond.		Monto Prom.	
	Actual	Anterior	Actual	Anterior	En \$	En cant.	Actual	Anterior	Actual	Anterior
<b>Pagaré (U\$S)</b>	<b>4.156.283</b>	4.164.610	<b>85</b>	108	<b>-0,2%</b>	<b>-21,3%</b>	<b>432,4</b>	439,7	<b>48.897</b>	38.561

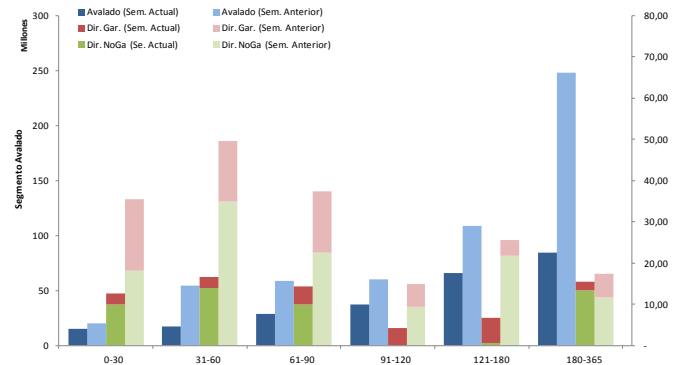
Segmento	Monto negociado en \$		Cantidad Pagarés		Var. sem. %		Vcto. Prom. Pond.		Monto Prom.	
	Actual	Anterior	Actual	Anterior	En \$	En cant.	Actual	Anterior	Actual	Anterior
<b>Pagaré (\$)</b>	<b>1.000.000</b>	960.000	<b>1</b>	6	<b>4,2%</b>	<b>-83,3%</b>	<b>174,0</b>	911,3	<b>1.000.000</b>	160.000

Actual: serie correspondiente a la semana del 02/05/2018 al 04/05/2018. Anterior: serie correspondiente a la semana del 23/04/2018 al 27/04/2018.

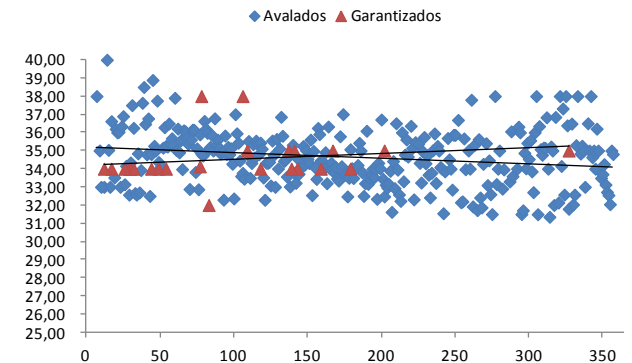
### Volumen nominal acumulado Abril



### Volúmenes negociados en AR\$ por plazo de vencimiento



### Dispersión Tasa promedio ponderado Avalados vs Garantizados MAV



**REPORTE SEMANAL 02/05/2018 AL 04/05/2018**
**ÍNDICES MAV**

Segmento	Índ. MAV<60		Índ. MAV 60-120		Índ. MAV 120-365	
	Actual	Anterior	Actual	Anterior	Actual	Anterior
<b>Avalado</b>	<b>34,88%</b>	28,62%	<b>34,86%</b>	28,64%	<b>34,24%</b>	28,30%
<b>Directo Garantizado</b>	<b>34,00%</b>	29,06%	<b>36,17%</b>	28,31%	<b>34,97%</b>	27,87%
<b>Directo Warrant</b>	<b>34,11%</b>	30,34%	<b>0,00%</b>	32,16%	<b>36,00%</b>	32,62%
<b>Directo a Fijar</b>	#¡DIV/0!		#¡DIV/0!		#¡DIV/0!	
<b>Patrocinado</b>	#¡DIV/0!	28,00%	#¡DIV/0!	31,83%	<b>30,50%</b>	30,50%

Segmento	Índ. MAV<365		Índ. MAV 365-730		Índ. MAV 730-1095	
	Actual	Anterior	Actual	Anterior	Actual	Anterior
<b>Pagaré (en U\$S)</b>	<b>8,12%</b>	8,30%	<b>8,35%</b>	8,52%	<b>8,78%</b>	8,91%

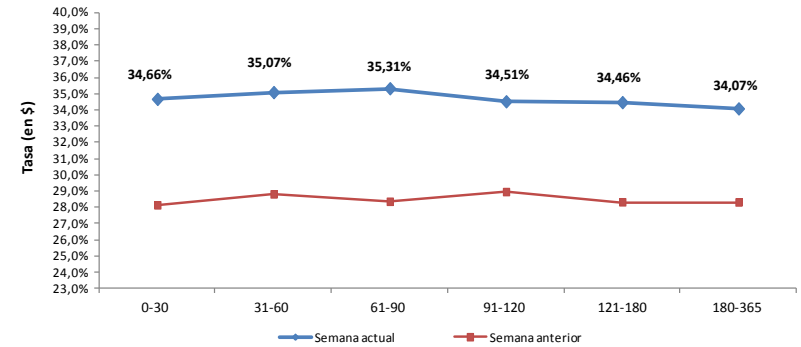
Segmento	Índ. MAV<365		Índ. MAV 365-730		Índ. MAV 730-1095	
	Actual	Anterior	Actual	Anterior	Actual	Anterior
<b>Pagaré (en \$)</b>	<b>34,00%</b>		#¡DIV/0!		#¡DIV/0!	27,83%

**Tasa promedio ponderado por segmento y plazo**

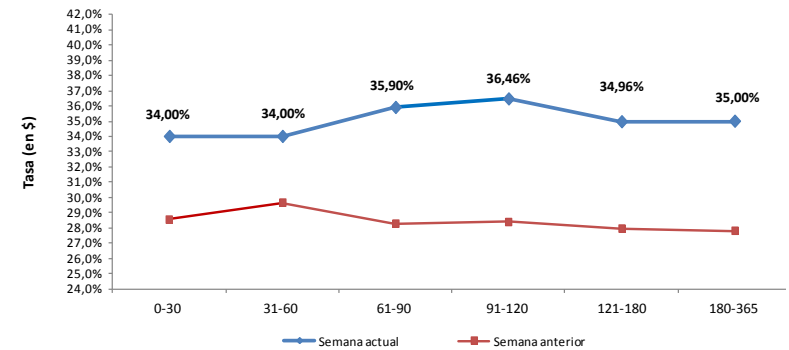
Segmento	0-30	31-60	61-90	91-120	121-180	181-365
<b>Avalado</b>	34,66%	35,07%	35,31%	34,51%	34,46%	34,07%
<b>Directo Garantizado</b>	34,00%	34,00%	35,90%	36,46%	34,96%	35,00%
<b>Directo Warrant</b>	35,00%	33,99%	0,00%	0,00%	36,00%	0,00%
<b>Directo a Fijar</b>	0,00%	0,00%	0,00%	0,00%	0,00%	0,00%
<b>Patrocinado</b>	0,00%	0,00%	0,00%	0,00%	30,50%	0,00%

Pagaré (U\$S)	0-180	180-365	365-545	545-730	730-910	910-1095
	7,87%	8,16%	8,26%	8,70%	8,76%	8,80%

Pagaré (\$)	0-180	180-365	365-545	545-730	730-910	910-1095
	34,00%	0,00%	0,00%	0,00%	0,00%	0,00%

**Segmento Avalado - Tasa promedio por plazo de vencimiento**


Tasas promedio ponderado por monto nominal del cheque.

**Segmento Directo Garantizado - Tasa promedio por plazo de vencimiento**


Tasas promedio ponderado por monto nominal del cheque.