

## CHEQUES DE PAGO DIFERIDO y PAGARÉS NEGOCIADOS EN EL MERCADO ARGENTINO DE VALORES S.A.

Segmento	Monto negociado en \$		Cantidad Cheques		Var. sem. %		Vcto. Prom. Pond.		Monto Prom.	
	Actual	Anterior	Actual	Anterior	En \$	En cant.	Actual	Anterior	Actual	Anterior
<b>Avalado</b>	<b>548.673.319</b>	422.593.185	<b>3.216</b>	2.698	<b>29,8%</b>	<b>19,2%</b>	<b>177,7</b>	171,1	<b>170.607</b>	156.632
<b>Directo Garantizado</b>	<b>62.327.053</b>	25.121.807	<b>200</b>	337	<b>148,1%</b>	<b>-40,7%</b>	<b>74,3</b>	59,8	<b>311.635</b>	74.545
<b>Directo No Gar.</b>	<b>117.919.357</b>	160.020.524	<b>564</b>	267	<b>-26,3%</b>	<b>111,2%</b>	<b>93,0</b>	114,6	<b>209.077</b>	599.328
<b>Directo Warrant</b>	<b>7.050.248</b>	5.700.157	<b>41</b>	31	<b>23,69%</b>	<b>32,26%</b>	<b>120,4</b>	99,3	<b>171.957</b>	183.876
<b>Directo a Fjar</b>	-	-	-	-			#DIV/0!		#DIV/0!	
<b>Patrocinado</b>	<b>1.359.303</b>	2.702.701	<b>20</b>	31	<b>-49,7%</b>	<b>-35,5%</b>	<b>137,7</b>	175,5	<b>67.965</b>	87.184
<b>Total</b>	<b>737.329.281</b>	<b>616.138.374</b>	<b>4.041</b>	<b>3.364</b>	<b>19,7%</b>	<b>20,1%</b>				

Segmento	Monto negociado en U\$S		Cantidad Pagarés		Var. sem. %		Vcto. Prom. Pond.		Monto Prom.	
	Actual	Anterior	Actual	Anterior	En \$	En cant.	Actual	Anterior	Actual	Anterior
<b>Pagaré (U\$S)</b>	<b>4.164.610</b>	2.062.769	<b>108</b>	46	<b>101,9%</b>	<b>134,8%</b>	<b>439,7</b>	477,2	<b>38.561</b>	44.843

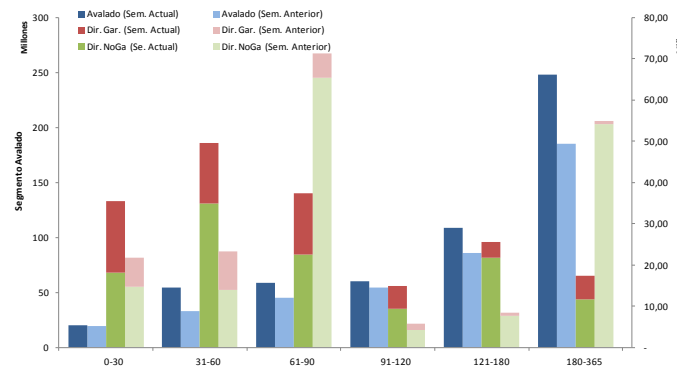
Segmento	Monto negociado en \$		Cantidad Pagarés		Var. sem. %		Vcto. Prom. Pond.		Monto Prom.	
	Actual	Anterior	Actual	Anterior	En \$	En cant.	Actual	Anterior	Actual	Anterior
<b>Pagaré (\$)</b>	<b>960.000</b>	1.040.000	<b>6</b>	6	<b>-7,7%</b>	<b>0,0%</b>	<b>911,3</b>	366,5	<b>160.000</b>	173.333

Actual: serie correspondiente a la semana del 23/04/2018 al 27/04/2018. Anterior: serie correspondiente a la semana del 16/04/2018 al 20/04/2018.

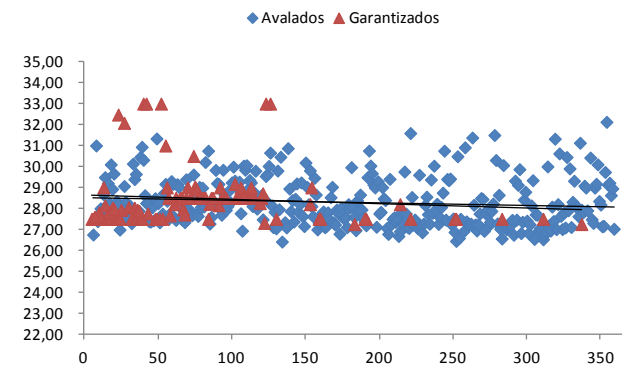
### Volumen nominal acumulado Abril



### Volúmenes negociados en AR\$ por plazo de vencimiento



### Dispersión Tasa promedio ponderado Avalados vs Garantizados MAV



**REPORTE SEMANAL 23/04/2018 AL 27/04/2018**
**ÍNDICES MAV**

Segmento	Índ. MAV<60		Índ. MAV 60-120		Índ. MAV 120-365	
	Actual	Anterior	Actual	Anterior	Actual	Anterior
<b>Avalado</b>	<b>28,62%</b>	27,32%	<b>28,64%</b>	27,11%	<b>28,30%</b>	26,89%
<b>Directo Garantizado</b>	<b>29,06%</b>	28,40%	<b>28,31%</b>	28,40%	<b>27,87%</b>	28,06%
<b>Directo Warrant</b>	<b>30,34%</b>	30,00%	<b>32,16%</b>	31,75%	<b>32,62%</b>	32,50%
<b>Directo a Fijar</b>	#iDIV/0!		#iDIV/0!		#iDIV/0!	
<b>Patrocinado</b>	<b>28,00%</b>		<b>31,83%</b>	31,50%	<b>30,50%</b>	30,50%

Segmento	Índ. MAV<365		Índ. MAV 365-730		Índ. MAV 730-1095	
	Actual	Anterior	Actual	Anterior	Actual	Anterior
<b>Pagaré (en U\$S)</b>	<b>8,30%</b>	8,48%	<b>8,52%</b>	8,61%	<b>8,91%</b>	9,18%

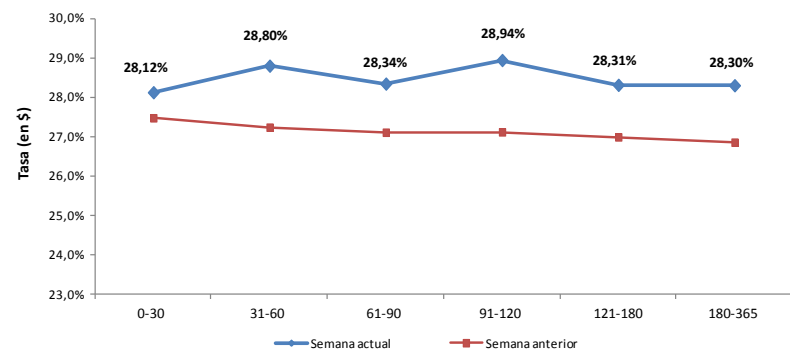
Segmento	Índ. MAV<365		Índ. MAV 365-730		Índ. MAV 730-1095	
	Actual	Anterior	Actual	Anterior	Actual	Anterior
<b>Pagaré (en \$)</b>	#iDIV/0!	26,75%	#iDIV/0!	26,88%	<b>27,83%</b>	#iDIV/0!

**Tasa promedio ponderado por segmento y plazo**

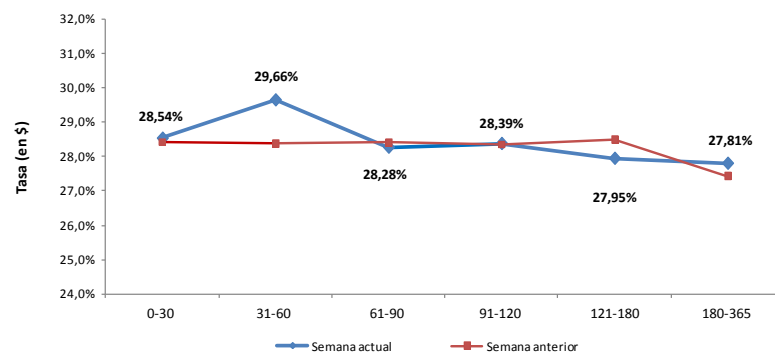
Segmento	0-30	31-60	61-90	91-120	121-180	181-365
<b>Avalado</b>	28,12%	28,80%	28,34%	28,94%	28,31%	28,30%
<b>Directo Garantizado</b>	28,54%	29,66%	28,28%	28,39%	27,95%	27,81%
<b>Directo Warrant</b>	0,00%	30,34%	0,00%	32,16%	32,62%	0,00%
<b>Directo a Fijar</b>	0,00%	0,00%	0,00%	0,00%	0,00%	0,00%
<b>Patrocinado</b>	28,00%	0,00%	0,00%	31,83%	30,50%	0,00%

	0-180	180-365	365-545	545-730	730-910	910-1095
<b>Pagaré (U\$S)</b>	8,65%	8,29%	8,45%	8,70%	8,64%	8,98%

	0-180	180-365	365-545	545-730	730-910	910-1095
<b>Pagaré (\$)</b>	0,00%	0,00%	0,00%	0,00%	27,50%	28,00%

**Segmento Avalado - Tasa promedio por plazo de vencimiento**


Tasas promedio ponderado por monto nominal del cheque.

**Segmento Directo Garantizado - Tasa promedio por plazo de vencimiento**


Tasas promedio ponderado por monto nominal del cheque.