

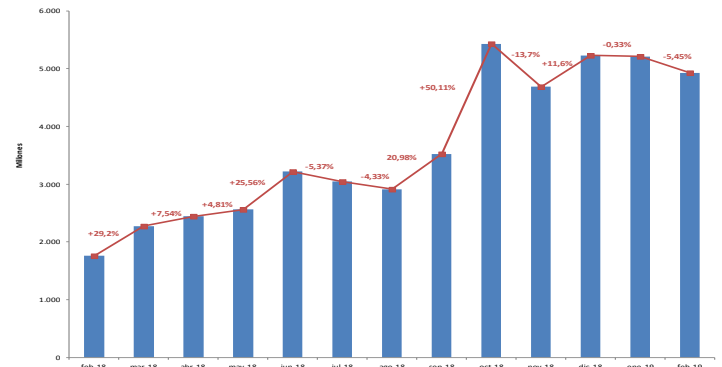
Investigación & Desarrollo

Negociación de Cheques de Pago Diferido y Pagarés

FEBRERO 2019

En el mes de **FEBRERO de 2019** se negociaron en el Mercado Argentino de Valores S.A. **Cheques de Pago Diferido** por un monto nominal total de **\$ 4.928.839** y **Pagarés** en dólares y en pesos por un monto de **U\$S 12.104.318** y **\$ 130.868.568** respectivamente. Por el lado de los **Cheques**, este monto representa una caída del **5,55%** respecto del mes anterior, y por el lado de los **Pagarés** en dólares y en pesos caídas del **1,55%** y **9,21%**, respectivamente. Se negociaron **21.966 Cheques** y **844 Pagarés**.

Volumen Total Negociado de Cheques (MAV, en MM \$)



AVALADOS

El **segmento Avalado** explica el **75%** de los negocios concertados en cheques, con **19.157** valores negociados por un monto total de **\$ 3.695.249.838**. El monto promedio por cheque fue de **\$ 192.893**.

Con respecto al mes anterior, se produjo una caída del volumen negociado del **8,78%**.

El **21%** del *volumen* se concentró en el rango de 61-90 días, siguiéndolo con un **19,16%** las operaciones de 121-180 días. La *tasa promedio* de cheques Avalados se ubica en **39,25%**, **540 pbs** por debajo de la tasa informada en el mes de Enero.

Volumen nominal acumulado 2019



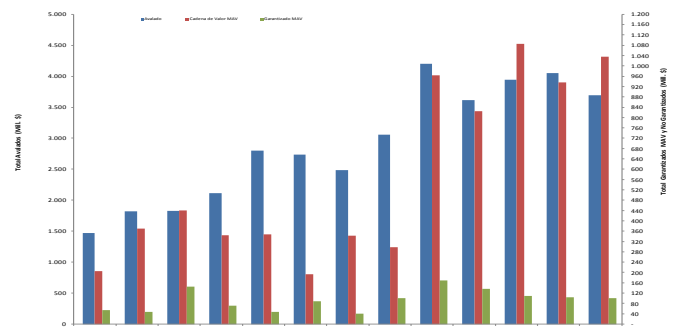
Ranking Avalados

	Agente	Avalado
1	SCHWEBER SECURITIES	784.023.353
2	BENEDIT BURSATIL S.A	334.338.141
3	BLD S.A.	234.834.602
4	ALLARIA LEDESMA Y CI	152.850.663
5	ESTRUCT. Y MANDATOS	136.569.442
6	SBS TRADING S.A.	132.767.714
7	CAPITAL MARKETS ARGE	132.306.197
8	TARALLO S.A.	119.792.850
9	ROSENTAL S.A.	102.155.397
10	SAN JUAN BURSATIL S.	102.087.503
11	S&C INVERSIONES S.A.	101.962.012
12	NIX VALORES S.A.	92.576.808
13	ADCAP SECURITIES ARG	84.790.755
14	BAHIA BLANCA S.B. S.	82.300.948
15	BALANZ CAPITAL VALOR	72.170.577
16	CONSULTATIO INVESTME	62.996.207
17	INDUSTRIAL VALORES S	57.198.943
18	BECERRA BURSATIL S.A	55.179.262
19	PUENTE HNOS. S.A.	49.426.019
20	BESFAMILLE S.A.	46.737.584

(*) Se considera agente vendedor del CPD para los primeros 20 lugares. Montos valor nominal en \$.

Segmento	Monto negociado en \$		Cantidad Cheques		Vcto. Prom. Ponder.		Monto Prom.	
	Febrero	Enero	Febrero	Enero	Febrero	Enero	Febrero	Enero
Avalado	3.695.249.838	4.050.861.057	19.158	20.646	104,8	112,5	192.893	196.226
Garantizado MAV	101.111.729	104.575.985	277	280	67,3	79,7	365.024	373.486
Cadena de Valor MAV	1.035.230.245	936.496.873	1.913	1.762	73,3	105,5	541.155	531.487

Volumen Negociado (Millones de \$)



Investigación & Desarrollo

Negociación de Cheques de Pago Diferido y Pagarés

FEBRERO 2019

PATROCINADOS

El segmento **Patrocinado**, por su parte, aportó un **0,72%** de los negocios con un monto total operado de **\$ 35.624.615**, representando un incremento del **46,64%** respecto al mes anterior. Se negociaron **385** cheques con un monto promedio por cheque de **\$ 92.531**.

El **65,42%** del *volumen* se concentró en el rango de 121-180 días, siguiéndolo con un **23,14%** las operaciones de 91-120 días.

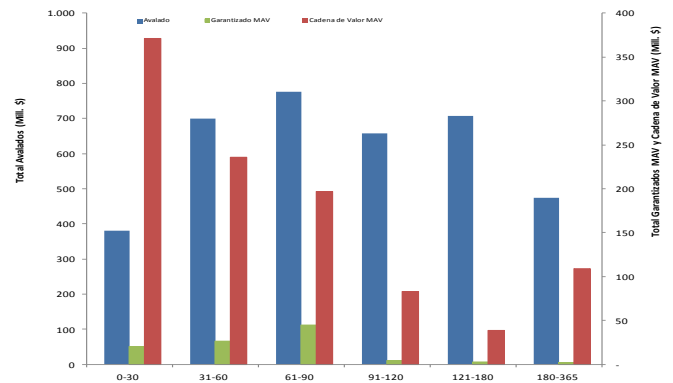
La *tasa promedio* de cheques Patrocinados se ubica en **57,73%**, lo que representa una baja de **253 pbs** en dicha tasa con respecto a Enero.

Ranking Patrocinados

	Agente	Patrocinado
1	INVERTIR ONLINE S.A.	22.934.064
2	FACIMEX VALORES S.A.	6.408.161
3	ALCHEMY VALORES S.A.	6.282.390

(*) Se considera agente vendedor del CPD.
Montos valor nominal en \$.

Volumen Negociado por plazo (Millones de \$)



Segmento	Índ. MVR <60		Índ. MVR 60-120		Índ. MVR 120-365	
	Febrero	Enero	Febrero	Enero	Febrero	Enero
Avalado	39,44%	44,94%	39,35%	45,16%	38,95%	43,99%
Directo Garantizado	46,28%	55,12%	44,21%	56,94%	61,03%	62,02%
Cadena de Valor MAV	50,79%	56,23%	52,20%	64,13%	56,97%	63,97%

Segmento	0-30	31-60	61-90	91-120	121-180	181-365
Avalado	39,78%	39,25%	39,44%	39,24%	38,86%	39,09%
Directo Garantizado	44,24%	47,88%	42,46%	62,82%	78,68%	40,39%
Cadena de Valor MAV	49,19%	53,31%	52,29%	52,00%	59,25%	56,17%

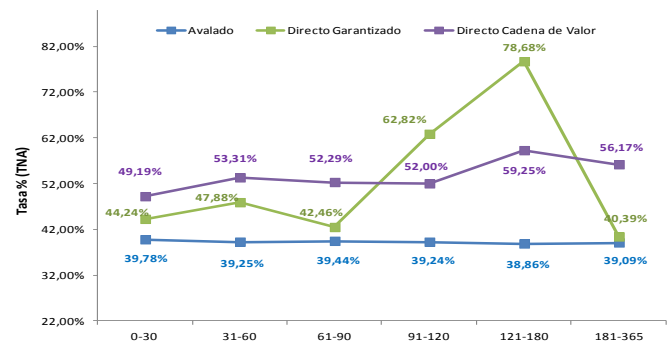
DIRECTO GARANTIZADO MAV

El segmento **Directo Garantizado MAV** contribuyó con un **2,05%** al monto total de cheques, con **277** valores negociados por un monto promedio por cheque de **\$ 365.024**. El monto total negociado fue de **\$ 101.111.729**, representando una caída del **3,31%** en relación al mes anterior.

El **44,72%** del *volumen* se concentró en el rango de 61-90 días, siguiéndolo con un **26,06%** las operaciones de 31-60 días.

La *tasa promedio* de cheques Garantizados MAV se ubicó en **45,96%**, implicando una baja de **1.103 pbs** respecto al mes de Enero.

Tasa de Interés Promedio de CPD por plazo



Segmento	Monto negociado en US\$		Cantidad Pagada		Vcto. Prom. Pond.		Monto Prom.	
	Febrero	Enero	Febrero	Enero	Febrero	Enero	Febrero	Enero
Pagaré (US\$)	12.104.318	12.294.319	561	544	234,5	307,4	21.576	22.800

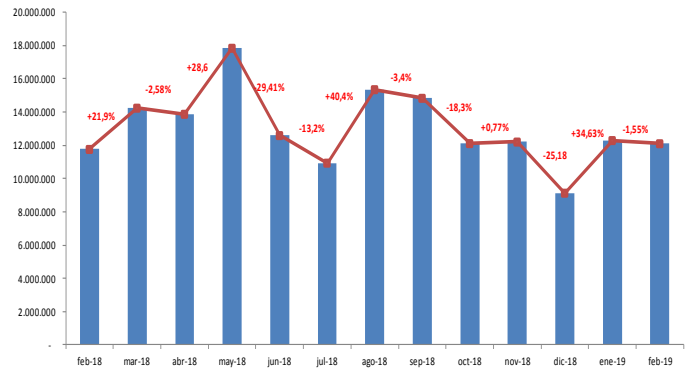
Segmento	Monto negociado en \$		Cantidad Pagada		Vcto. Prom. Pond.		Monto Prom.	
	Febrero	Enero	Febrero	Enero	Febrero	Enero	Febrero	Enero
Pagaré (\$)	130.868.988	144.144.878	283	324	408,6	377,5	482.433	444.882

Ranking Garantizados MAV

	Agente	Directo Garantizado MAV
1	INTL CIBSA S.A.	40.000.000
2	AMIRANTE GALITIS VAL	37.077.671
3	INVERTIR EN BOLSA S.	6.773.496
4	LBO S.A.	3.237.817
5	S&C INVERSIONES S.A.	2.900.000
6	A.N. BS.AS. CREDITOS	2.759.000
7	LAGUNA S.B. S.A.	2.615.025
8	ROSENTAL S.A.	2.237.756
9	GRUPO CAREY S.A.	1.790.497
10	BUENOS AIRES VALORES	468.680

(*) Se considera agente vendedor del CPD para los primeros 10 lugares. Montos valor nominal en \$.

Volumen Negociado de Pagarés (en u\$s)



DIRECTO CADENA DE VALOR MAV

El segmento **Directo Cadena de Valor MAV** aportó un **17,96%** del volumen negociado durante el segundo mes del año, con un monto total operado de **\$1.035.230.245**. En comparación al mes anterior la caída fue del **10,54%**. Se negociaron **1.913** cheques y el monto promedio por cheque fue de **\$ 541.155**.

El **35,87%** del volumen se concentró en el rango de 0-30 días, siguiéndolo con un **22,81%** las operaciones de 31-60 días.

Ranking Cadena de Valor MAV

	Agente	Dir. Cadena de Valor MAV
1	OPTION SECURITIES S.	190.783.219
2	INVERTIR EN BOLSA S.	66.603.697
3	BAF SECURITIES S.A.	64.443.292
4	BELL INVESTMENTS S.A	60.000.000
5	DINOSAURIO BURSATIL	58.071.347
6	A.N. FIRST CAPITAL M	55.000.000
7	ESTRUCT. Y MANDATOS	49.182.020
8	S&C INVERSIONES S.A.	47.021.048
9	AMIRANTE GALITIS VAL	42.729.094
10	SBS TRADING S.A.	41.769.082

(*) Se considera agente vendedor del CPD para los primeros 10 lugares. Montos valor nominal en \$.

PAGARÉS

Se negociaron **561 Pagarés en dólares** y **283 Pagarés en pesos**, por un monto de **U\$S 12.104.318** y **\$ 130.868.568**, respectivamente, lo cual representa una caída del **1,55%** en los Pagarés en dólares y del **9,21%** en los Pagarés en pesos con respecto a Enero. El monto promedio por Pagarés en dólares y en pesos fue de **U\$S 21.576** y **\$ 462.433**, respectivamente.

El **51,29%** del *volumen* de Pagarés en dólares se concentró en el rango de 181-365 días, siguiéndolo con un **35,28%** las operaciones de 0-180 días.

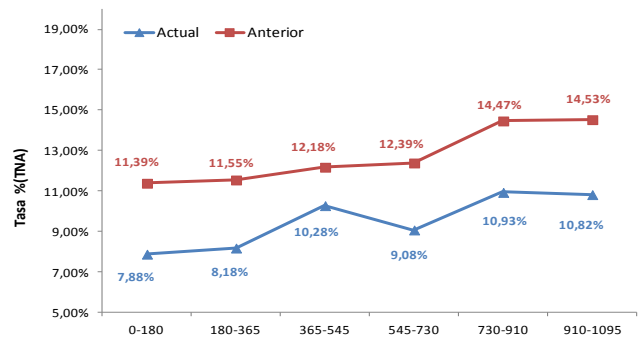
Segmento	0-180	180-365	365-545	545-730	730-910	910-1095
Pagaré (US\$)	7,68%	8,18%	10,28%	9,08%	10,93%	10,82%

Segmento	Ind. MVR <365		Ind. MVR 365-730		Ind. MVR 730-1095	
	Febrero	Enero	Febrero	Enero	Febrero	Enero
Pagaré (US\$)	8,06%	11,50%	10,08%	12,26%	10,86%	14,51%

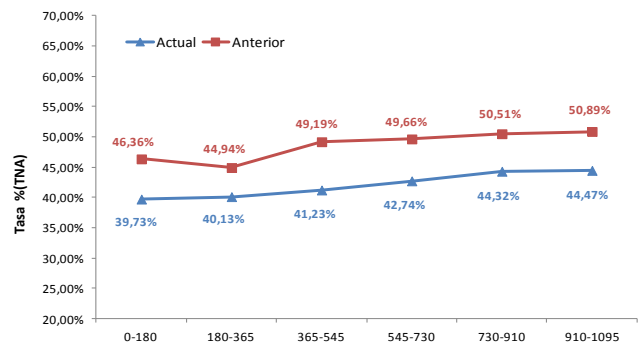
Segmento	0-180	180-365	365-545	545-730	730-910	910-1095
Pagaré (\$)	39,73%	40,13%	41,23%	42,74%	44,32%	44,47%

Segmento	Ind. MVR <365		Ind. MVR 365-730		Ind. MVR 730-1095	
	Febrero	Enero	Febrero	Enero	Febrero	Enero
Pagaré (\$)	39,96%	45,50%	41,96%	49,35%	44,42%	50,68%

Tasa de Interés Promedio de Pagaré por plazo (en u\$s)



Tasa de Interés Promedio de Pagaré por plazo (en \$)



Investigación & Desarrollo

Negociación de Cheques de Pago Diferido y Pagarés

FEBRERO 2019

Por su parte, el **29,68%** del volumen de Pagarés en pesos se concentró en el rango de 181-365 días, siguiéndolo con un **23,16%** las operaciones de 0-180 días.

La *tasa promedio* de Pagarés en dólares se ubica en **8,33%**, lo cual indica una caída de **344 pbs** con respecto al mes anterior, mientras que la *tasa promedio* de Pagarés en pesos se ubica en **41,22%**, **578 pbs** por debajo de la tasa del mes de Enero.

Ranking Pagarés en dólares

	Agente	Pagaré u\$s
1	SCHWEBER SECURITIES	5.056.082
2	BENEDIT BURSATIL S.A	1.760.331
3	BLD S.A.	1.098.284
4	RIG VALORES S.A.	620.000
5	PUENTE HNOS. S.A.	361.000
6	SBS TRADING S.A.	304.432
7	SECURITIES CAF ARGEN	296.600
8	INTL CIBSA S.A.	295.420
9	CAPITAL MARKETS ARGE	278.000
10	GLOBAL VALORES S.A.	211.584

(*) Se considera agente vendedor del Pagaré para los primeros 10 lugares. Montos valor nominal en u\$s.

Ranking Pagarés en pesos

	Agente	Pagaré \$
1	ALLARIA LEDESMA Y CI	35.000.000
2	BLD S.A.	32.214.646
3	CAPITAL MARKETS ARGE	11.860.000
4	CONSULTATIO INVESTME	8.060.614
5	TARALLO S.A.	6.700.000
6	BENEDIT BURSATIL S.A	6.100.000
7	SCHWEBER SECURITIES	4.199.999
8	BESFAMILLE S.A.	4.000.000
9	DRACMA S.B. S.A.	3.800.000
10	INTEGRAR S.A.	3.400.000

(*) Se considera agente vendedor del Pagaré para los primeros 10 lugares. Montos valor nominal en \$.

DIRECTO WARRANT Y C-V "GRANOS A FIJAR"

El segmento con Garantía Warrant aportó un **1,25%** del volumen negociado, con un monto total operado de **\$61.623.500**. Se negociaron **234** cheques. El **63,14%** del volumen se concentró en el rango de 61-90 días, seguido en un **31,59%** por las operaciones de 31-60 días. No se registraron operaciones en el tramo correspondiente a Cheques de Pago Diferido con **Garantía de Cesión de Contratos de Compra-Venta de Granos con Precio a Fijar**.

Participación SGRs en Negociación de Cheques y Pagarés del Segmento Avalado

feb-19			Acumulado 2019						
	SGR	Monto Avalado	%		SGR	Monto Avalado	%		
1	GARANTIZAR S.G.R.	789.189.185	19,0%	1	GARANTIZAR S.G.R.	1.808.314.744	22,2%		
2	ACINDAR PYMES S.G.R.	644.435.097	15,5%	2	ACINDAR PYMES S.G.R.	1.193.680.764	12,0%		
3	INTERGARANTIAS S.G.R.	518.555.399	12,5%	3	INTERGARANTIAS S.G.R.	1.059.722.891	11,8%		
4	BLD AVALES S.G.R.	261.655.336	6,3%	4	BLD AVALES S.G.R.	715.715.549	9,9%		
5	AVAL FEDERAL S.G.R.	260.369.593	6,3%	5	AVAL FEDERAL S.G.R.	566.522.029	6,7%		
6	CARDINAL S.G.R.	191.705.009	4,6%	6	CARDINAL S.G.R.	350.079.948	4,0%		
7	CUYO AVAL S.G.R.	177.986.549	4,3%	7	GARANTIA DE VALORES S.G.R.	333.253.407	3,6%		
8	GARANTIA DE VALORES S.G.R.	148.433.165	3,6%	8	PYME AVAL S.G.R.	310.251.847	3,5%		
9	PYME AVAL S.G.R.	144.690.716	3,5%	9	CUYO AVAL S.G.R.	257.572.230	2,4%		
10	ARGENPYMES S.G.R.	117.662.588	2,8%	10	AVAL FERTIL S.G.R.	177.303.957	2,0%		
11	AVAL RURAL S.G.R.	69.660.748	1,7%	11	ARGENPYMES S.G.R.	164.366.654	1,9%		
12	AVAL FERTIL S.G.R.	68.043.808	1,6%	12	UNION S.G.R.	147.272.909	1,7%		
13	DON MARIO S.G.R.	67.337.454	1,6%	13	AVAL GANADERO S.G.R.	143.856.426	1,6%		
14	VÍNCULOS S.G.R.	64.257.006	1,5%	14	DON MARIO S.G.R.	133.816.987	1,5%		
15	AVAL GANADERO S.G.R.	58.790.057	1,4%	15	AVAL RURAL S.G.R.	124.973.143	1,5%		
16	AVALES DEL CENTRO S.G.R.	55.104.904	1,3%	16	AVALES DEL CENTRO S.G.R.	123.021.748	1,5%		
17	UNION S.G.R.	53.763.532	1,3%	17	POTENCIAR S.G.R.	108.408.931	1,2%		
18	POTENCIAR S.G.R.	53.298.905	1,3%	18	INTEGRA PYMES S.G.R.	108.014.762	1,2%		
19	AVAL AR S.G.R.	44.691.250	1,1%	19	VÍNCULOS S.G.R.	104.587.203	1,2%		
20	CRECER S.G.R.	43.079.362	1,0%	20	AGROAVAL S.G.R.	98.565.041	1,0%		
21	AVALLUAR S.G.R.	42.612.488	1,0%	21	AVALLUAR S.G.R.	97.702.048	1,0%		
22	FONDO GTÍAS. BS. AS.	39.358.016	0,9%	22	AVAL AR S.G.R.	91.625.549	1,0%		
23	SOLIDUM S.G.R.	36.306.980	0,9%	23	FONDO GTÍAS. BS. AS.	82.893.029	0,9%		
24	INTEGRA PYMES S.G.R.	35.782.508	0,9%	24	CAMPO AVAL S.G.R.	82.263.965	0,9%		
25	CAMPO AVAL S.G.R.	35.154.128	0,8%	25	CRECER S.G.R.	80.456.691	0,9%		
26	AFFIDAVIT S.G.R.	31.148.916	0,7%	26	SOLIDUM S.G.R.	69.123.423	0,8%		
27	CONFEDERAR NEA S.G.R.	31.075.075	0,7%	27	CONFEDERAR NEA S.G.R.	52.320.020	0,7%		
28	AGROAVAL S.G.R.	29.694.166	0,7%	28	LOS GROBO S.G.R.	50.552.591	0,5%		
29	FDO. GTÍAS. CHACO	16.027.413	0,4%	29	AFFIDAVIT S.G.R.	46.225.908	0,3%		
30	AMERICANA DE AVALES S.G.R.	10.946.451	0,3%	30	FDO. GTÍAS. CHACO	29.152.975	0,3%		
31	FIDUS S.G.R.	10.580.640	0,3%	31	FIDUS S.G.R.	13.575.683	0,1%		
32	LOS GROBO S.G.R.	7.873.763	0,2%	32	AMERICANA DE AVALES S.G.R.	10.946.451	0,1%		
33	FDO. GTÍAS. PÚB. LA RIOJA	1.913.571	0,0%	33	FDO. GTÍAS. PÚB. LA RIOJA	4.914.870	0,1%		
34	AFIANZAR S.G.R.	1.474.515	0,0%	34	AFIANZAR S.G.R.	4.539.000	0,0%		
TOTAL			4.162.658.295	100,0%	TOTAL			8.745.593.374	100,0%

Stock de vencimientos de Cheques Avalados al 28-Febrero

Vencimientos	Monto en \$	Monto %
2019		
mar-19	3.795.536.099	22,5%
abr-19	3.446.724.615	20,4%
may-19	3.393.694.996	20,1%
jun-19	2.492.912.265	14,8%
jul-19	1.479.161.403	8,8%
ago-19	1.091.030.170	6,5%
sep-19	567.663.007	3,4%
oct-19	265.777.570	1,6%
nov-19	161.859.836	1,0%
dic-19	94.438.530	0,6%
2020		
ene-20	61.260.792	0,4%
feb-20	16.975.045	0,1%
Total	16.867.034.328	100,0%