

Negociación de Cheques de Pago Diferido y Pagarés ENERO 2018

En el mes de ENERO de 2017 se negociaron en el Mercado Argentino de Valores S.A. cheques de pago diferido por un monto nominal total de \$ 1.949.642.378, y pagarés en dólares y en pesos por un monto de U\$S 23.195.669 y \$ 32.808.827, respectivamente. Por el lado de los cheques, este monto representa un aumento del 9% respecto del mes anterior, y por el lado de los pagarés en dólares y en pesos un aumento del 8,8% y del 85,4%, respectivamente. Se negociaron 12.211 cheques y 504 pagarés.

AVALADOS

El segmento Avalado explica el 85,4% de los negocios concertados en cheques, con 10.811 valores negociados por un monto total de \$ 1.665.067.533. El monto promedio por cheque fue de \$ 154.016.

Con respecto al mes anterior, se produjo un aumento del volumen negociado del 5,6%.

El 36,6% del volumen se concentró en el rango de 180-365 días, siguiéndolo con un 22% las operaciones de 121-180 días.

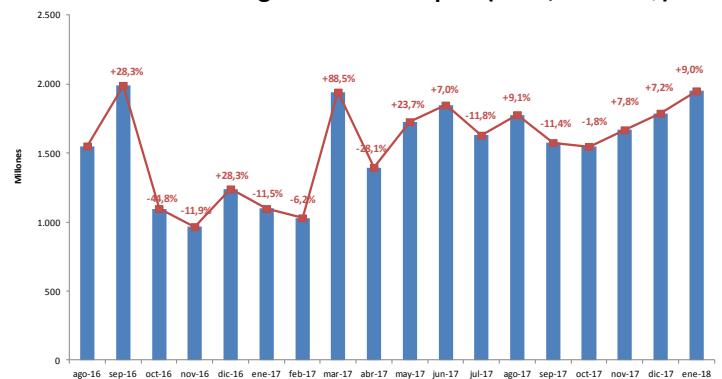
La tasa promedio de cheques Avalados se ubica en 26,9%, 252 pbs por debajo de la informada en el mes de diciembre.

Ranking Avalados

	Agente	Avalado
1	Schweber Securities S.A.	302.146.120
2	BENEDIT S.A.	258.247.353
3	BLD Finanzas S.A.	155.438.731
4	Capital Markets Argentina S.A.	117.703.590
5	AdCap Securities Argentina S.A.	73.582.902
6	Estructuras y Mandatos S.A.	71.539.069
7	S&C Inversiones S.A.	68.002.591
8	Tarallo S.B. S.A.	67.985.508
9	Allaria Ledesma y Cia. S.A.	67.002.054
10	SBS Trading S.A.	54.189.763
11	Puente Hnos. S.A.	52.407.573
12	Emebur S.A.	50.961.058
13	Bahía Blanca S.B. S.A.	36.914.580
14	Meta Inversiones S.B. S.A.	35.430.607
15	Alchemy Valores S.A.	29.719.558
16	Nix Valores S.A.	21.405.851
17	Cohen S.A.	21.311.323
18	Rig Valores S.A.	13.320.332
19	Intercapital S.A.	12.576.332
20	Deal S.A.	12.405.479

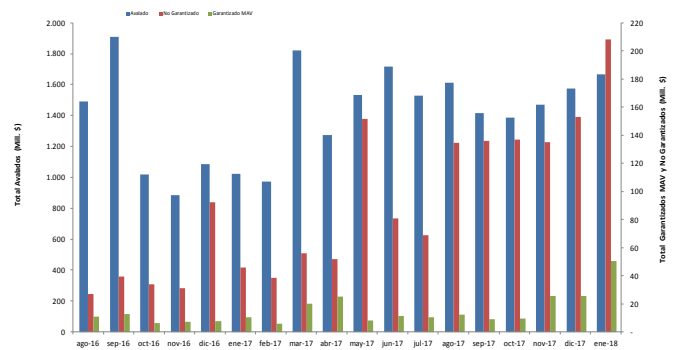
(*) Se considera agente vendedor del CPD para los primeros 20 lugares. Montos valor nominal en \$.

Volumen Total Negociado de Cheques (MAV, en MM \$)

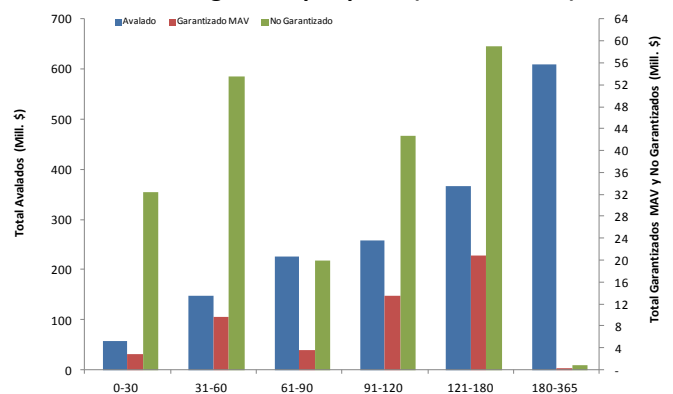


Segmento	Monto negociado en \$		Cantidad Cheques		Vcto. Prom. Pond.		Monto Prom.	
	Enero	Diciembre	Enero	Diciembre	Enero	Diciembre	Enero	Diciembre
Avalado	1.665.067.534	1.576.231.812	10.811	9.784	160,5	159,0	154.016	161.103
Garantizado MAV	50.587.341	5.221.602	168	65	109,7	107,3	301.115	80.332
No Garantizado	208.324.128	25.366.721	1.013	169	84,0	94,5	205.651	150.099

Volumen Negociado (Millones de \$)



Volumen Negociado por plazo (Millones de \$)



Segmento	Ind. MVR <60		Ind. MVR 60-120		Ind. MVR 120-365	
	Actual	Anterior	Actual	Anterior	Actual	Anterior
Avalado	27,14%	29,73%	26,84%	29,48%	26,85%	29,30%
Directo Garantizado	29,56%	32,24%	29,49%	32,07%	29,51%	34,00%
Patrocinado	33,90%	33,88%	32,05%	33,78%	31,82%	33,70%

Negociación de Cheques de Pago Diferido y Pagarés ENERO 2018

PATROCINADOS

El segmento Patrocinado, por su parte, aportó un **0,9%** de los negocios, con un monto total operado de **\$ 17.462.963**, representando un aumento del **234,4%** sobre el mes anterior. Se negociaron **193** cheques con un monto promedio por cheque de **\$ 90.482**.

El **87,4%** del volumen se concentró en el rango de 121-180 días, siguiéndolo con un **10,9%** las operaciones de 91-120 días.

La *tasa promedio* de cheques Patrocinados se ubica en **32%**, lo que indica una disminución de **81 pbs** con respecto a diciembre.

Ranking Patrocinados

	Agente	Patrocinado
1	Invertir Online S.B. S.A.	6.637.722
2	Rig Valores S.A.	5.450.324
3	Facimex Valores S.A.	4.569.370
4	BRIO Valores ALyC	805.547

(*) Se considera agente vendedor del CPD para los primeros 5 lugares. Montos valor nominal en \$.

DIRECTO GARANTIZADO MAV

El segmento Directo Garantizado MAV contribuye con un **2,6%** del monto total de cheques, con **168** valores negociados por un monto promedio por cheque de **\$ 301.115**. El monto total negociado fue de **\$ 50.587.341**, representando un **99,4%** por arriba del mes anterior.

El **41%** del volumen se concentró en el rango de 121-180 días, siguiéndolo con un **25,7%** las operaciones de 31-60 días.

La *tasa promedio* de cheques Garantizados MAV se ubica en **29,5%**, lo que indica una disminución de **318 pbs** con respecto a diciembre.

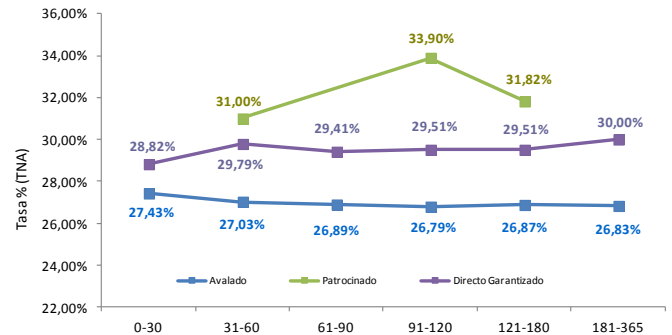
Ranking Garantizados MAV

	Agente	Directo Garantizado MAV
1	BENEDIT S.A.	30.000.000
2	Grupo Carey S.B. S.A.	6.203.950
3	Inversiones Cuyanas S.B. S.A.	4.047.240
4	ROSARIO VALORES S.A.	3.437.021
5	Meta Inversiones S.B. S.A.	2.409.008

(*) Se considera agente vendedor del CPD para los primeros 5 lugares. Montos valor nominal en \$.

Segmento	0-30	31-60	61-90	91-120	121-180	181-365
Avalado	27,43%	27,03%	26,89%	26,79%	26,87%	26,83%
Patrocinado		31,00%		33,90%	31,82%	
Directo Garantizado	28,82%	29,79%	29,41%	29,51%	29,51%	30,00%

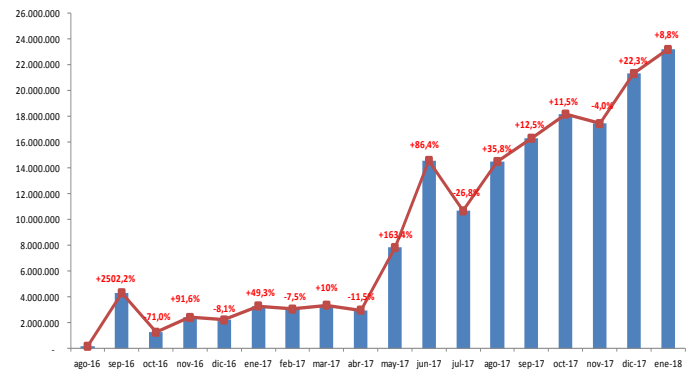
Tasa de Interés Promedio de CPD por plazo



Segmento	Monto negociado en US\$		Cantidad Pagarés		Vcto. Prom. Pond.		Monto Prom.	
	Enero	Diciembre	Enero	Diciembre	Enero	Diciembre	Enero	Diciembre
Pagaré (US\$)	23.195.689	21.328.215	437	506	412,3	408,7	53,07%	42,15%

Segmento	Monto negociado en \$		Cantidad Pagarés		Vcto. Prom. Pond.		Monto Prom.	
	Enero	Diciembre	Enero	Diciembre	Enero	Diciembre	Enero	Diciembre
Pagaré (\$)	32.808.827	17.691.103	67	19	584,9	678,1	489,684	931,111

Volumen Negociado de Pagarés (en u\$)



Segmento	0-180	180-365	365-545	545-730	730-910	910-1095
Pagaré (US\$)	7,99%	8,32%	8,31%	8,67%	8,92%	9,09%

Segmento	Ind. MVR <365		Ind. MVR 365-730		Ind. MVR 730-1095	
	Actual	Anterior	Actual	Anterior	Actual	Anterior
Pagaré (US\$)	8,27%	8,27%	8,44%	8,36%	9,04%	8,44%

Segmento	0-180	180-365	365-545	545-730	730-910	910-1095
Pagaré (\$)	28,64%	29,29%	30,27%	31,46%	32,08%	31,97%

Segmento	Ind. MVR <365		Ind. MVR 365-730		Ind. MVR 730-1095	
	Actual	Anterior	Actual	Anterior	Actual	Anterior
Pagaré (\$)	29,23%	30,40%	30,75%	35,00%	32,04%	43,66%

Negociación de Cheques de Pago Diferido y Pagarés
ENERO 2018

DIRECTO NO GARANTIZADO MAV

El segmento Directo No Garantizado aportó un **10,7%** del volumen negociado durante el primer mes del año, con un monto total operado de **\$ 208.324.128**, representando un aumento del **36,3%** con respecto a diciembre y marcando el **nuevo mayor volumen operado del año**. Con respecto al mismo mes del año anterior, el aumento fue de un **126%**. Se negociaron **1.013** cheques.

El **28,3%** del volumen se concentró en el rango de 121-180 días, siguiéndolo con un **25,7%** las operaciones de 31-60 días.

Ranking No Garantizados MAV

	Agente	Dir. NO Garantizado
1	Bull Market Brokers S.A.	74.649.444
2	Bell Investments S.A.	37.085.092
3	ProAcción S.A.	18.515.269
4	Transatlantica S.B. S.A.	17.273.347
5	First Capital Markets S.A.	16.000.000

(*) Se considera agente vendedor del CPD para los primeros 5 lugares. Montos valor nominal en \$.

PAGARÉS

Se negociaron **437** pagarés en dólares y **67** pagarés en pesos, por un monto de **U\$S 23.195.669** y **\$ 32.808.827**, respectivamente, lo cual representa un aumento del **8,8%** de los pagarés en dólares y del **85,4%** de los pagarés en pesos con respecto a diciembre. El monto promedio por pagarés en dólares y en pesos fue de **U\$S 53.079** y **\$ 489.684**, respectivamente.

El **47,9%** del *volumen* de pagarés en dólares se concentró en el rango de 181-365 días, siguiéndolo con un **21,2%** las operaciones de 366-545 días.

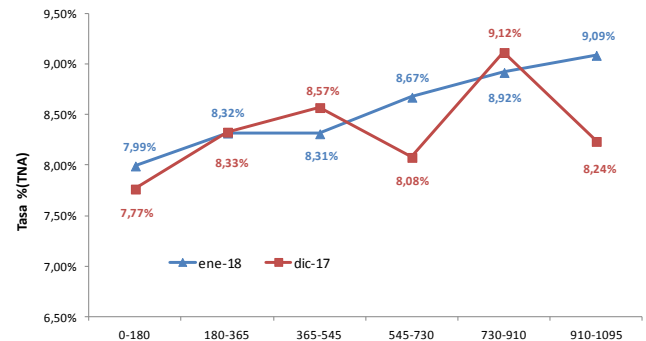
La *tasa promedio* de pagarés en dólares se ubica en **8,4%**, lo cual indica un aumento de **9 pbs** con respecto al mes anterior, mientras que la *tasa promedio* de pagarés en pesos se ubica en **30,8%**, **492 pbs** por debajo del mes de diciembre.

Ranking Pagarés en dólares

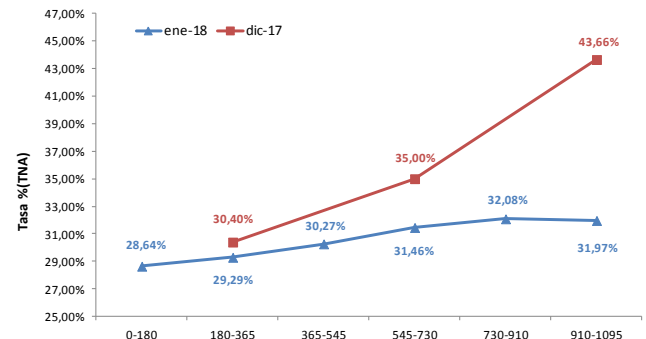
	Agente	Pagaré u\$s
1	BENEDIT S.A.	8.097.340
2	BLD Finanzas S.A.	7.046.652
3	Schweber Securities S.A.	3.782.983
4	Tarallo S.B. S.A.	635.000
5	S&C Inversiones S.A.	571.000

(*) Se considera agente vendedor del Pagaré para los primeros 5 lugares. Montos valor nominal en u\$s.

Tasa de Interés Promedio de Pagaré por plazo (en u\$s)



Tasa de Interés Promedio de Pagaré por plazo (en \$)



Participación SGRs en Negociación de Cheques y Pagarés del Segmento Avalado

ene-18				ene-dic 2018			
	SGR	Monto Avalado	%		SGR	Monto Avalado	%
1	GARANTIZAR S.G.R.	270.505.392	12,6%	1	GARANTIZAR S.G.R.	270.505.392	12,6%
2	INTERGARANTIAS S.G.R.	268.750.675	12,5%	2	INTERGARANTIAS S.G.R.	268.750.675	12,5%
3	LOS GROBO S.G.R.	217.714.827	10,1%	3	LOS GROBO S.G.R.	217.714.827	10,1%
4	ACINDAR PYMES S.G.R.	215.446.839	10,0%	4	ACINDAR PYMES S.G.R.	215.446.839	10,0%
5	BLD AVALDES S.G.R.	155.097.570	7,2%	5	BLD AVALDES S.G.R.	155.097.570	7,2%
6	AVAL FEDERAL S.G.R.	154.618.419	7,2%	6	AVAL FEDERAL S.G.R.	154.618.419	7,2%
7	UNION S.G.R.	88.399.284	4,1%	7	UNION S.G.R.	88.399.284	4,1%
8	CARDINAL S.G.R.	84.662.134	3,9%	8	CARDINAL S.G.R.	84.662.134	3,9%
9	PYME AVAL S.G.R.	81.719.278	3,8%	9	PYME AVAL S.G.R.	81.719.278	3,8%
10	AVAL RURAL S.G.R.	79.406.615	3,7%	10	AVAL RURAL S.G.R.	79.406.615	3,7%
11	GARANTIA DE VALORES S.G.R.	61.810.815	2,9%	11	GARANTIA DE VALORES S.G.R.	61.810.815	2,9%
12	AFFIDAVIT S.G.R.	54.655.208	2,5%	12	AFFIDAVIT S.G.R.	54.655.208	2,5%
13	DON MARIO S.G.R.	47.754.488	2,2%	13	DON MARIO S.G.R.	47.754.488	2,2%
14	ARGENPYMES S.G.R.	47.004.938	2,2%	14	ARGENPYMES S.G.R.	47.004.938	2,2%
15	INTEGRA PYMES S.G.R.	38.992.501	1,8%	15	INTEGRA PYMES S.G.R.	38.992.501	1,8%
16	AVAL AR S.G.R.	36.323.899	1,7%	16	AVAL AR S.G.R.	36.323.899	1,7%
17	POTENCIAR S.G.R.	35.139.431	1,6%	17	POTENCIAR S.G.R.	35.139.431	1,6%
18	AVAL FERTIL S.G.R.	34.899.065	1,6%	18	AVAL FERTIL S.G.R.	34.899.065	1,6%
19	AVAL GANADERO S.G.R.	32.571.230	1,5%	19	AVAL GANADERO S.G.R.	32.571.230	1,5%
20	AGROAVAL S.G.R.	30.954.825	1,4%	20	AGROAVAL S.G.R.	30.954.825	1,4%
21	CRECER S.G.R.	22.266.313	1,0%	21	CRECER S.G.R.	22.266.313	1,0%
22	AVALUAR S.G.R.	14.877.961	0,7%	22	AVALUAR S.G.R.	14.877.961	0,7%
23	CONFEDERAR NEA S.G.R.	13.574.554	0,6%	23	CONFEDERAR NEA S.G.R.	13.574.554	0,6%
24	SOLIDUM S.G.R.	12.625.504	0,6%	24	SOLIDUM S.G.R.	12.625.504	0,6%
25	AVALES DEL CENTRO S.G.R.	12.613.209	0,6%	25	AVALES DEL CENTRO S.G.R.	12.613.209	0,6%
26	FONDO GTÍAS. BS. AS.	10.264.495	0,5%	26	FONDO GTÍAS. BS. AS.	10.264.495	0,5%
27	CUYO AVAL S.G.R.	9.979.970	0,5%	27	CUYO AVAL S.G.R.	9.979.970	0,5%
28	CAMPO AVAL S.G.R.	7.312.247	0,3%	28	CAMPO AVAL S.G.R.	7.312.247	0,3%
29	AMERICANA DE AVALDES S.G.R.	5.434.103	0,3%	29	AMERICANA DE AVALDES S.G.R.	5.434.103	0,3%
30	FIDUS S.G.R.	4.734.500	0,2%	30	FIDUS S.G.R.	4.734.500	0,2%
31	FDO. GTÍAS. CHACO	1.090.000	0,1%	31	FDO. GTÍAS. CHACO	1.090.000	0,1%
32	FDO. GTÍAS. PÚB. LA RIOJA	1.028.137	0,0%	32	FDO. GTÍAS. PÚB. LA RIOJA	1.028.137	0,0%
33	VÍNCULOS S.G.R.	859.500	0,0%	33	VÍNCULOS S.G.R.	859.500	0,0%
34	AFIANZAR S.G.R.	641.313	0,0%	34	AFIANZAR S.G.R.	641.313	0,0%
	TOTAL	2.153.729.240	100,0%		TOTAL	2.153.729.240	100,0%

Negociación de Cheques de Pago Diferido y Pagarés ENERO 2018

Ranking Pagarés en pesos

	Agente	Pagaré \$
1	BLD Finanzas S.A.	22.408.827
2	BENEDIT S.A.	8.070.000
3	Argentina Valores S.A.	1.000.000
4	Bahía Blanca S.B. S.A.	1.000.000
5	Schweber Securities S.A.	330.000

(*) Se considera agente vendedor del Pagaré para los primeros 5 lugares.
Montos valor nominal en \$.

DIRECTO WARRANT Y C-V "GRANOS A FIJAR"

El segmento con Garantía Warrant aportó un **0,4%** del volumen negociado, con un monto total operado de **\$ 8.200.412**. Se negociaron **26** cheques.

El **71,9%** del volumen se concentró en el rango de 121-180 días, siguiéndolo con un **28%** las operaciones de 91-120 días.

No se registraron operaciones en el tramo correspondiente a Cheques de Pago Diferido con **Garantía de Cesión de Contratos de Compra-Venta de Granos con Precio a Fijar**.

Stock de vencimientos de Cheques Avalados al 31-Ene

Vencimientos	Monto en \$	Monto %
2018		
feb-18	1.341.438.173	13,4%
mar-18	1.794.046.390	17,9%
abr-18	1.522.964.718	15,2%
may-18	1.660.730.523	16,6%
jun-18	1.168.769.916	11,7%
jul-18	842.598.599	8,4%
ago-18	605.231.236	6,0%
sep-18	376.879.049	3,8%
oct-18	338.918.229	3,4%
nov-18	170.027.032	1,7%
dic-18	155.420.631	1,6%
2019		
dic-17	39.510.860	0,4%
Total	10.016.535.356	100,0%