

Negociación de Cheques de Pago Diferido y Pagarés JUNIO 2018

En el mes de JUNIO de 2018 se negociaron en el Mercado Argentino de Valores S.A. cheques de pago diferido por un monto nominal total de \$ 3.217.896.439 y pagarés en dólares y en pesos por un monto de U\$S 12.594.727 y \$ 57.290.399 respectivamente. Por el lado de los cheques, este monto representa un aumento del 25,56% respecto del mes anterior, y por el lado de los pagarés en dólares y en pesos una caída del 29,41% y un incremento del 21,55%, respectivamente. Se negociaron 18.283 cheques y 442 pagarés.

AVALADOS

El segmento Avalado explica el 90,35% de los negocios concertados en cheques, con 16.518 valores negociados por un monto total de \$ 2.796.500.517. El monto promedio por cheque fue de \$ 169.300.

Con respecto al mes anterior, se produjo un aumento del volumen negociado del 32%.

El 36,59% del volumen se concentró en el rango de 180-365 días, siguiéndolo con un 20,70% las operaciones de 121-180 días.

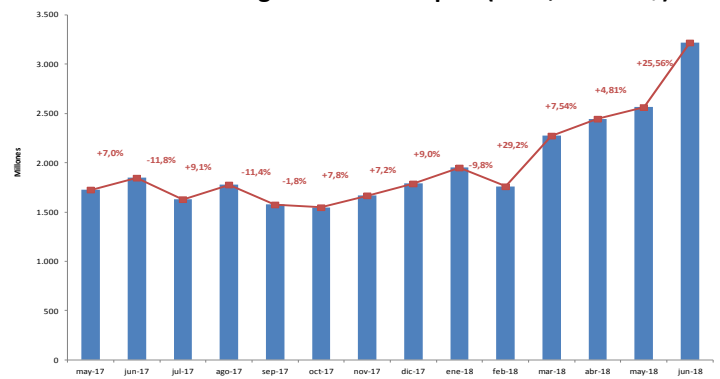
La tasa promedio de cheques Avalados se ubica en 29,59%, 253 pbs por debajo de la informada en el mes de Mayo.

Ranking Avalados

	Agente	Avalado
1	Schweber Securities S.A.	617.904.719
2	BENEDIT S.A.	392.932.364
3	Capital Markets Argentina S.A.	187.301.723
4	BLD Finanzas S.A.	126.360.480
5	Tarallo S.B. S.A.	115.626.525
6	SBS Trading S.A.	107.810.159
7	Estructuras y Mandatos S.A.	103.254.890
8	Nix Valores S.A.	102.992.043
9	AdCap Securities Argentina S.A.	84.105.856
10	S&C Inversiones S.A.	82.045.094
11	Bahía Blanca S.B. S.A.	78.678.190
12	Rosental S.A.	76.472.888
13	Rig Valores S.A.	67.370.606
14	Allaria Ledesma y Cía. S.A.	56.587.530
15	Puente Hnos. S.A.	53.319.214
16	Cohen S.A.	42.355.681
17	BECERRA Bursatil S.A.	34.631.655
18	Mar Del Plata Bursátil	32.918.467
19	Meta Inversiones S.B. S.A.	31.240.817
20	LBO Sociedad de Bolsa S.A.	23.435.335

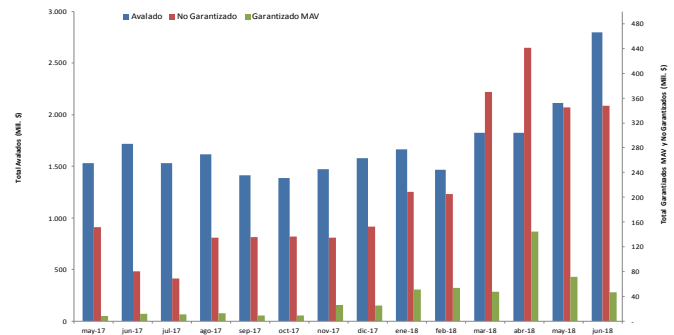
(*) Se considera agente vendedor del CPD para los primeros 20 lugares. Montos valor nominal en \$.

Volumen Total Negociado de Cheques (MAV, en MM \$)

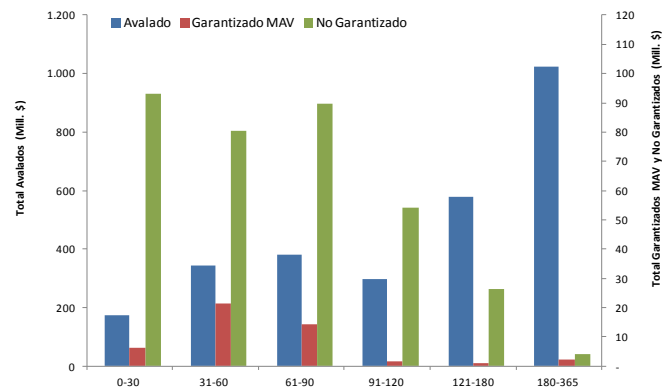


Segmento	Monto negociado en \$		Cantidad Cheques		Vcto. Prom. Pond.		Monto Prom.	
	Junio	Mayo	Junio	Mayo	Junio	Mayo	Junio	Mayo
Avalado	2.796.500.517	2.115.350.432	16.518	14.155	159,4	157,7	169.300	149.442
Garantizado MAV	46.712.468	71.301.077	306	200	66,2	68,0	152.655	356.505
No Garantizado	348.040.883	344.666.889	1.277	1.433	64,6	88,3	272.546	240.521

Volumen Negociado (Millones de \$)



Volumen Negociado por plazo (Millones de \$)



Segmento	Índ. MVR <60		Índ. MVR 60-120		Índ. MVR 120-365	
	Actual	Anterior	Actual	Anterior	Actual	Anterior
Avalado	28,99%	34,10%	29,62%	33,55%	29,77%	32,59%
Directo Garantizado	41,35%	40,54%	40,83%	39,15%	40,20%	36,01%
Patrocinado	45,15%	38,69%	43,47%	39,63%	43,51%	40,24%

Negociación de Cheques de Pago Diferido y Pagarés JUNIO 2018

PATROCINADOS

El segmento **Patrocinado**, por su parte, aportó un **0,73%** de los negocios, con un monto total operado de **\$ 10.400.479,28**, representando un incremento del **77,78%** sobre el mes anterior. Se negociaron **133** cheques con un monto promedio por cheque de **\$ 78.199**.

El **41,78%** del *volumen* se concentró en el rango de 121-180 días, siguiéndolo con un **30,63%** las operaciones de 91-120 días.

La *tasa promedio* de cheques Patrocinados se ubica en **43,26%**, lo que indica un incremento de **1259 pbs** con respecto a Mayo.

Ranking Patrocinados

	Agente	Patrocinado
1	Facimex Valores S.A.	5.089.211
2	Invertir Online S.B. S.A.	3.278.186
3	BRIO Valores ALyC	1.047.986
4	Rig Valores S.A.	985.096

(*) Se considera agente vendedor del CPD.
Montos valor nominal en \$.

DIRECTO GARANTIZADO MAV

El segmento **Directo Garantizado MAV** contribuye con un **1,67%** del monto total de cheques, con **306** valores negociados por un monto promedio por cheque de **\$ 152.655**. El monto total negociado fue de **\$ 46.712.468**, representando una caída del **34,49%** en relación al mes anterior.

El **45,88%** del *volumen* se concentró en el rango de 31-60 días, siguiéndolo con un **30,31%** las operaciones de 61-90 días.

La *tasa promedio* de cheques Garantizados MAV se ubica en **41,09%**, implicando un aumento de **151 pbs** respecto a Mayo.

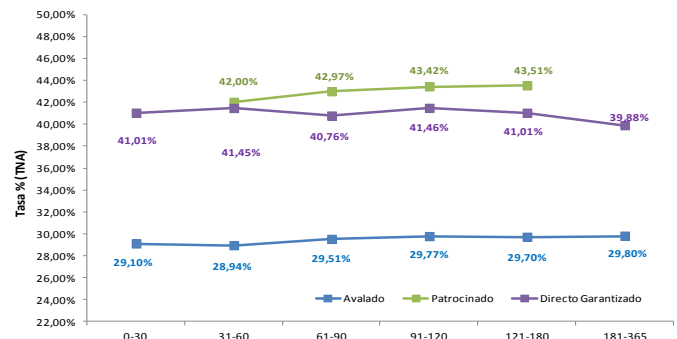
Ranking Garantizados MAV

	Agente	Directo Garantizado MAV
1	Amirante Galitis Valores S.A.	33.110.874
2	Grupo Carey S.B. S.A.	6.746.090
3	Buenos Aires Créditos y Valores S.A.	1.747.980
4	Reconquista Valores S.A.	1.162.000
5	AdCap Securities Argentina S.A.	1.000.000

(*) Se considera agente vendedor del CPD para los primeros 5 lugares.
Montos valor nominal en \$.

Segmento	0-30	31-60	61-90	91-120	121-180	181-365
Avalado	29,10%	28,94%	29,51%	29,77%	29,70%	29,80%
Patrocinado	0,00%	42,00%	42,97%	43,42%	43,51%	0,00%
Directo Garantizado	41,01%	41,45%	40,76%	41,46%	41,01%	39,88%

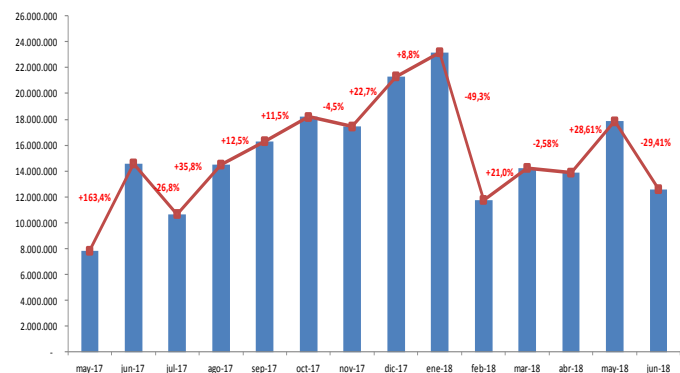
Tasa de Interés Promedio de CPD por plazo



Segmento	Monto negociado en US\$		Cantidad Pagarés		Vcto. Prom. Ponder.		Monto Prom.	
	Junio	Mayo	Junio	Mayo	Junio	Mayo	Junio	Mayo
Pagaré (US\$)	17.842.998	17.842.998	451	451	348,1	348,1	39.563	39.563

Segmento	Monto negociado en \$		Cantidad Pagarés		Vcto. Prom. Ponder.		Monto Prom.	
	Junio	Mayo	Junio	Mayo	Junio	Mayo	Junio	Mayo
Pagaré (\$)	57.280.389	47.132.244	115	107	503,5	519,7	498.177	440.483

Volumen Negociado de Pagarés (en u\$s)



Segmento	0-180	180-365	365-545	545-730	730-910	910-1095
Pagaré (US\$)	8,27%	8,58%	8,67%	8,67%	8,55%	9,63%

Segmento	Índ. MVR <365		Índ. MVR 365-730		Índ. MVR 730-1095	
	Actual	Anterior	Actual	Anterior	Actual	Anterior
Pagaré (US\$)	8,52%	8,80%	8,67%	8,67%	9,16%	9,24%

Segmento	0-180	180-365	365-545	545-730	730-910	910-1095
Pagaré (\$)	28,86%	32,18%	30,31%	36,72%	37,35%	40,36%

Segmento	Índ. MVR <365		Índ. MVR 365-730		Índ. MVR 730-1095	
	Actual	Anterior	Actual	Anterior	Actual	Anterior
Pagaré (\$)	31,95%	33,74%	32,98%	36,18%	38,85%	39,46%

Negociación de Cheques de Pago Diferido y Pagarés JUNIO 2018

DIRECTO NO GARANTIZADO MAV

El segmento Directo No Garantizado aportó un **6,98%** del volumen negociado durante el sexto mes del año, con un monto total operado de **\$ 348.040.882**, representando un incremento del **1%** con respecto a Mayo. Se negociaron **1.277** cheques y el monto promedio por cheque fue de **\$ 272.545**.

El **26,74%** del volumen se concentró en el rango de 0-31 días, siguiéndolo con un **25,80%** las operaciones de 61-90 días.

Ranking No Garantizados MAV

	Agente	Dir. NO Garantizado
1	First Capital Markets S.A.	89.000.000,00
2	Amirante Galitis Valores S.A.	55.189.882,94
3	Option Securities S.B. S.A.	32.325.566,33
4	ProAcción S.A.	29.403.167,17
5	Bell Investments S.A.	25.107.143,54
6	Banco Municipal de Rosario	21.243.938,26
7	Finco Capital S.A.	20.290.699,54
8	Nasini S.B. S.A.	14.843.296,33
9	MT Capital S.A.	14.410.500,00
10	Casanovas y Asoc. S.B. S.A.	10.443.300,00

(*) Se considera agente vendedor del CPD para los primeros 10 lugares. Montos valor nominal en \$.

PAGARÉS

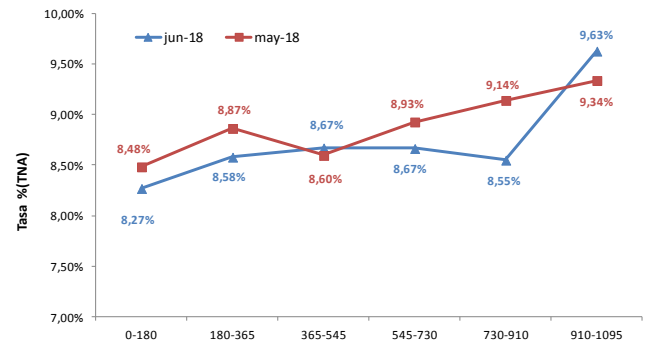
Se negociaron **327** pagarés en dólares y **115** pagarés en pesos, por un monto de **U\$S 12.594.727,34** y **\$ 57.290.399,42**, respectivamente, lo cual representa una caída del **29,41%** en los pagarés en dólares y un incremento del **21,55%** en los pagarés en pesos con respecto a Mayo. El monto promedio por pagarés en dólares y en pesos fue de **U\$S 38.516** y **\$ 498.177**, respectivamente.

El **53,52%** del volumen de pagarés en dólares se concentró en el rango de 181-365 días, siguiéndolo con un **16,18%** las operaciones de 366-545 días.

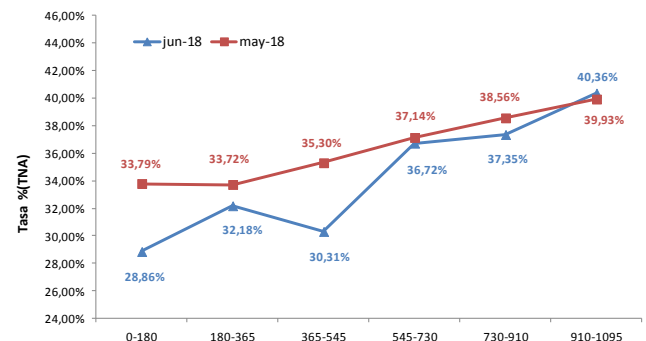
Por su parte, el **37,12%** del volumen de pagarés en pesos se concentró en el rango de 181-365 días, siguiéndolo con un **24,73%** las operaciones de 366 - 545 días.

La *tasa promedio* de pagarés en dólares se ubica en **8,6%**, lo cual indica una caída de **20 pbs** con respecto al mes anterior, mientras que la *tasa promedio* de pagarés en pesos se ubica en **33,62%**; **226 pbs** por debajo del mes de Mayo.

Tasa de Interés Promedio de Pagaré por plazo (en u\$)



Tasa de Interés Promedio de Pagaré por plazo (en \$)



Participación SGRs en Negociación de Cheques y Pagarés del Segmento Avalado

jun-18			Acumulado 2018						
	SGR	Monto Avalado	%		SGR	Monto Avalado	%		
1	ACINDAR PYMES S.G.R.	564.011.101	16,2%	1	GARANTIZAR S.G.R.	2.009.450.739	13,8%		
2	GARANTIZAR S.G.R.	488.509.968	14,0%	2	ACINDAR PYMES S.G.R.	1.935.735.481	13,3%		
3	INTERGARANTIAS S.G.R.	463.034.009	13,3%	3	INTERGARANTIAS S.G.R.	1.862.812.880	12,8%		
4	LOS GROBO S.G.R.	218.081.397	6,3%	4	LOS GROBO S.G.R.	1.201.207.840	8,3%		
5	AVAL FEDERAL S.G.R.	215.761.379	6,2%	5	AVAL FEDERAL S.G.R.	1.063.922.409	7,3%		
6	CARDINAL S.G.R.	169.937.202	4,9%	6	CARDINAL S.G.R.	710.510.191	4,9%		
7	SOLIDUM S.G.R.	142.952.394	4,1%	7	BLD AVAL S.G.R.	556.918.032	3,8%		
8	BLD AVAL S.G.R.	119.808.658	3,4%	8	PYME AVAL S.G.R.	484.743.016	3,3%		
9	PYME AVAL S.G.R.	103.514.559	3,0%	9	UNION S.G.R.	423.966.104	2,9%		
10	AVAL FERTIL S.G.R.	96.755.739	2,8%	10	GARANTIA DE VALORES S.G.R.	403.817.325	2,8%		
11	UNION S.G.R.	94.079.816	2,7%	11	DON MARIO S.G.R.	362.599.559	2,5%		
12	CUYO AVAL S.G.R.	84.940.194	2,4%	12	AVAL GANADERO S.G.R.	306.083.332	2,1%		
13	POTENCIAR S.G.R.	73.817.408	2,1%	13	AVAL RURAL S.G.R.	290.127.764	2,0%		
14	DON MARIO S.G.R.	71.604.778	2,1%	14	AVAL FERTIL S.G.R.	286.065.714	2,0%		
15	ARGENPYMES S.G.R.	70.728.434	2,0%	15	ARGENPYMES S.G.R.	284.665.086	2,0%		
16	INTEGRA PYMES S.G.R.	66.840.690	1,9%	16	AVAL AR S.G.R.	270.780.924	1,9%		
17	GARANTIA DE VALORES S.G.R.	62.592.126	1,8%	17	INTEGRA PYMES S.G.R.	253.715.967	1,7%		
18	AVAL AR S.G.R.	54.198.591	1,6%	18	POTENCIAR S.G.R.	247.213.453	1,7%		
19	CRECER S.G.R.	47.218.966	1,4%	19	AFIDAVIT S.G.R.	228.172.853	1,6%		
20	AVAL GANADERO S.G.R.	46.727.362	1,3%	20	SOLIDUM S.G.R.	198.031.722	1,4%		
21	AVALES DEL CENTRO S.G.R.	43.736.317	1,3%	21	CRECER S.G.R.	191.515.599	1,3%		
22	CAMPO AVAL S.G.R.	35.518.636	1,0%	22	CUYO AVAL S.G.R.	169.623.616	1,1%		
23	AMERICANA DE AVAL S.G.R.	31.754.878	0,9%	23	CAMPO AVAL S.G.R.	154.183.883	1,1%		
24	AFIDAVIT S.G.R.	27.578.395	0,8%	24	AVALES DEL CENTRO S.G.R.	116.248.981	0,8%		
25	CONFEDERAR NEA S.G.R.	24.085.930	0,7%	25	CONFEDERAR NEA S.G.R.	98.652.577	0,7%		
26	FONDO GTIAS. BS. AS.	18.685.181	0,5%	26	FONDO GTIAS. BS. AS.	97.509.576	0,7%		
27	AVALLAR S.G.R.	12.286.682	0,4%	27	AVALLAR S.G.R.	93.418.542	0,6%		
28	AGROAVAL S.G.R.	11.970.387	0,3%	28	AGROAVAL S.G.R.	82.698.328	0,6%		
29	AVAL RURAL S.G.R.	8.497.052	0,2%	29	AMERICANA DE AVAL S.G.R.	63.150.031	0,4%		
30	FIDUS S.G.R.	7.709.941	0,2%	30	AFIDAVIT S.G.R.	42.016.705	0,3%		
31	FDO. GTIAS. CHACO	4.894.180	0,1%	31	FIDUS S.G.R.	36.574.006	0,3%		
32	FDO. GTIAS. PÙB. LA RIOJA	1.736.603	0,0%	32	FDO. GTIAS. CHACO	16.397.142	0,1%		
33	VINCULOS S.G.R.	884.396	0,0%	33	FDO. GTIAS. PÙB. LA RIOJA	7.230.052	0,0%		
34	AFIANZAR S.G.R.	190.016	0,0%	34	VINCULOS S.G.R.	4.944.896	0,0%		
TOTAL			3.484.743.266	100,0%	TOTAL			14.555.465.291	100,0%

Negociación de Cheques de Pago Diferido y Pagarés JUNIO 2018

Stock de vencimientos de Cheques Avalados al 31-Mayo

Ranking Pagarés en dólares

	Agente	Pagaré u\$s
1	Schweber Securities S.A.	3.985.138
2	BENEDIT S.A.	1.926.500
3	BLD Finanzas S.A.	1.445.752
4	SBS Trading S.A.	937.311
5	First Capital Markets S.A.	755.952

(*) Se considera agente vendedor del Pagaré para los primeros 5 lugares.
Montos valor nominal en u\$s.

Ranking Pagarés en pesos

	Agente	Pagaré \$
1	BLD Finanzas S.A.	25.164.732
2	Schweber Securities S.A.	10.078.050
3	Consultatio Investments S.A.	6.500.000
4	Bahía Blanca S.B. S.A.	5.833.332
5	INTEGRAR S.A.	2.000.000

(*) Se considera agente vendedor del Pagaré para los primeros 5 lugares.
Montos valor nominal en \$.

Vencimientos	Monto en \$	Monto %
2018		
jul-18	1.999.769.207	19,0%
ago-18	1.928.840.297	18,3%
sep-18	1.399.515.467	13,3%
oct-18	1.219.944.215	11,6%
nov-18	972.327.707	9,2%
dic-18	804.804.636	7,6%
2019		
ene-19	559.648.166	5,3%
feb-19	468.401.137	4,4%
mar-19	424.325.648	4,0%
abr-19	356.974.397	3,4%
may-19	308.105.802	2,9%
jun-19	90.239.076	0,9%
Total	10.532.895.756	100,0%

DIRECTO WARRANT Y C-V "GRANOS A FIJAR"

El segmento con Garantía Warrant aportó un **0,27%** del volumen negociado, con un monto total operado de **\$ 16.242.092**. Se negociaron **49** cheques.

El **50%** del volumen se concentró en el rango de 31-60 días, seguido en un **43,23%** por las operaciones de 61-90 días.

No se registraron operaciones en el tramo correspondiente a Cheques de Pago Diferido con **Garantía de Cesión de Contratos de Compra-Venta de Granos con Precio a Fijar**.