

Negociación de Cheques de Pago Diferido y Pagarés MARZO 2018

En el mes de **MARZO** de 2017 se negociaron en el Mercado Argentino de Valores S.A. **cheques de pago diferido** por un monto nominal total de **\$ 2.273.557.531**, y **pagarés** en dólares y en pesos por un monto de **U\$S 14.242.276** y **\$ 62.898.129**, respectivamente. Por el lado de los **cheques**, este monto representa un aumento del **29,2%** respecto del mes anterior, y por el lado de los **pagarés** en dólares y en pesos un aumento del **21,0%** y del **295,9%**, respectivamente. Se negociaron **12.930 cheques** y **438 pagarés**.

AVALADOS

El **segmento Avalado** explica el **80,1%** de los negocios concertados en cheques, con **10.946** valores negociados por un monto total de **\$ 1.821.800.334**. El monto promedio por cheque fue de **\$ 166.435**.

Con respecto al mes anterior, se produjo un aumento del volumen negociado del **24,1%**.

El **40,9%** del *volumen* se concentró en el rango de 180-365 días, siguiéndolo con un **21,2%** las operaciones de 121-180 días.

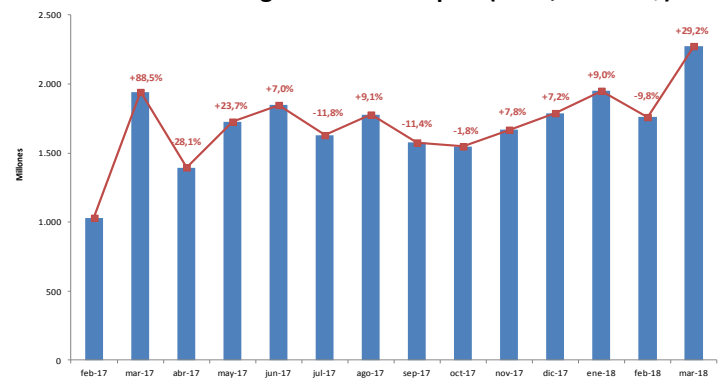
La *tasa promedio* de cheques Avalados se ubica en **26,5%**, **69 pbs** por debajo de la informada en el mes de febrero.

Ranking Avalados

	Agente	Avalado
1	Schweber Securities S.A.	387.934.181
2	BENEDIT S.A.	283.805.685
3	BLD Finanzas S.A.	129.767.017
4	Capital Markets Argentina S.A.	105.108.342
5	Tarallo S.B. S.A.	96.493.238
6	Estructuras y Mandatos S.A.	90.175.583
7	Allaria Ledesma y Cía. S.A.	64.337.530
8	AdCap Securities Argentina S.A.	53.479.917
9	SBS Trading S.A.	49.614.041
10	S&C Inversiones S.A.	45.323.078
11	Rig Valores S.A.	45.286.240
12	Meta Inversiones S.B. S.A.	39.883.674
13	Alchemy Valores S.A.	39.774.013
14	Puente Hnos. S.A.	38.082.122
15	Emebur S.A.	35.706.217
16	Max Valores S.A.	34.735.001
17	Nix Valores S.A.	29.048.585
18	Bahía Blanca S.B. S.A.	27.777.180
19	Deal S.A.	22.445.637
20	LBO Sociedad de Bolsa S.A.	20.441.174

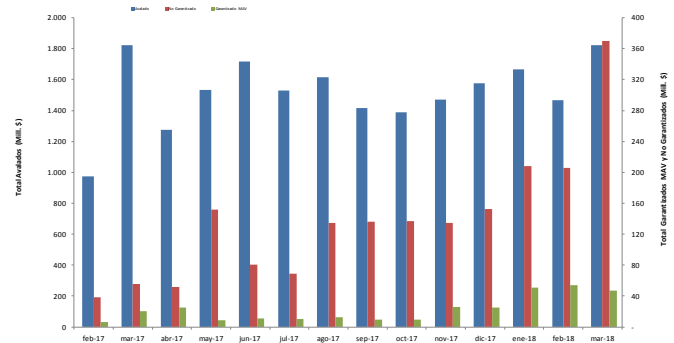
(*) Se considera agente vendedor del CPD para los primeros 20 lugares. Montos valor nominal en \$.

Volumen Total Negociado de Cheques (MAV, en MM \$)

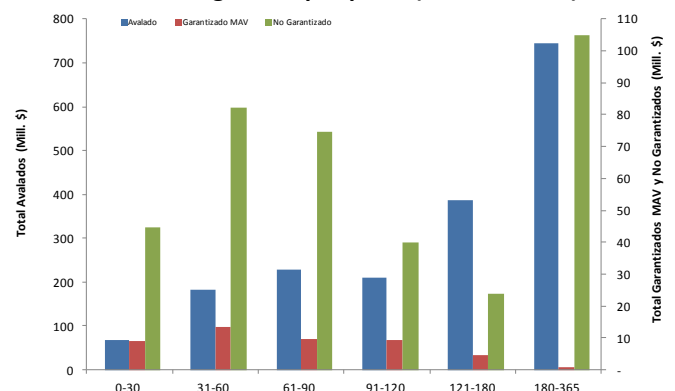


Segmento	Monto negociado en \$		Cantidad Cheques		Vcto. Prom. Pond.		Monto Prom.	
	Marzo	Febrero	Marzo	Febrero	Marzo	Febrero	Marzo	Febrero
Avalado	1.821.800.334	1.467.590.619	10.946	8.148	170,5	164,4	166.435	160.427
Garantizado MAV	47.242.799	53.657.205	290	337	71,3	46,8	162.906	159.220
No Garantizado	370.057.294	205.980.309	1.432	892	125,1	119,4	258.420	230.258

Volumen Negociado (Millones de \$)



Volumen Negociado por plazo (Millones de \$)



Segmento	Índ. MVR <60		Índ. MVR 60-120		Índ. MVR 120-365	
	Actual	Anterior	Actual	Anterior	Actual	Anterior
Avalado	26,98%	27,58%	26,52%	27,23%	26,41%	27,13%
Directo Garantizado	28,03%	27,28%	24,91%	27,87%	25,37%	27,72%
Patrocinado	31,00%	33,22%	31,33%	31,60%	31,27%	31,23%

Negociación de Cheques de Pago Diferido y Pagarés MARZO 2018

PATROCINADOS

El segmento **Patrocinado**, por su parte, aportó un **0,6%** de los negocios, con un monto total operado de **\$ 13.486.034**, representando un aumento del **6,9%** sobre el mes anterior. Se negociaron **166** cheques con un monto promedio por cheque de **\$ 81.241**.

El **69,7%** del *volumen* se concentró en el rango de 121-180 días, siguiéndolo con un **28,1%** las operaciones de 180-365 días.

La *tasa promedio* de cheques Patrocinados se ubica en **31,3%**, lo que indica una disminución de **35 pbs** con respecto a febrero.

Ranking Patrocinados

	Agente	Patrocinado
1	Invertir Online S.B. S.A.	7.634.299
2	Facimex Valores S.A.	2.609.990
3	BRIO Valores ALyC	2.538.090
4	Rig Valores S.A.	414.853
5	Mar del Plata Bursátil S.A.	288.803

(*) Se considera agente vendedor del CPD para los primeros 5 lugares. Montos valor nominal en \$.

DIRECTO GARANTIZADO MAV

El segmento **Directo Garantizado MAV** contribuye con un **2%** del monto total de cheques, con **290** valores negociados por un monto promedio por cheque de **\$ 162.906**. El monto total negociado fue de **\$ 47.242.798**, representando un **11,9%** por debajo del mes anterior.

El **28,5%** del *volumen* se concentró en el rango de 31-60 días, siguiéndolo con un **20,7%** las operaciones de 61-90 días.

La *tasa promedio* de cheques Garantizados MAV se ubica en **28,0%**, lo que indica un aumento del **68 pbs** con respecto a febrero.

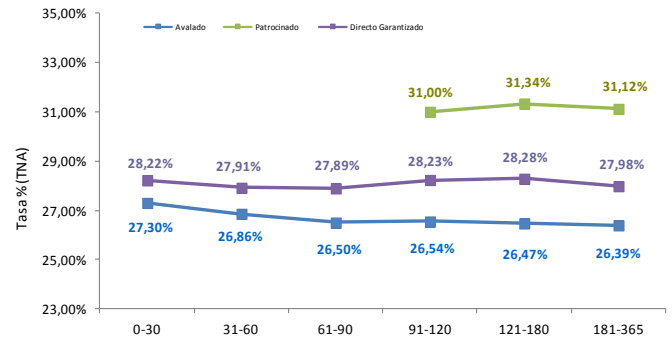
Ranking Garantizados MAV

	Agente	Directo Garantizado MAV
1	Grupo Carey S.B. S.A.	11.491.587
2	Amirante Galitis Valores S.A.	11.334.424
3	BENEDIT S.A.	10.784.568
4	Reconquista Valores S.A.	5.378.400
5	Meta Inversiones S.B. S.A.	3.567.346

(*) Se considera agente vendedor del CPD para los primeros 5 lugares. Montos valor nominal en \$.

Segmento	0-30	31-60	61-90	91-120	121-180	181-365
Avalado	27,30%	26,86%	26,50%	26,54%	26,47%	26,39%
Patrocinado				31,00%	31,34%	31,12%
Directo Garantizado	28,22%	27,91%	23,68%	26,20%	25,67%	23,77%

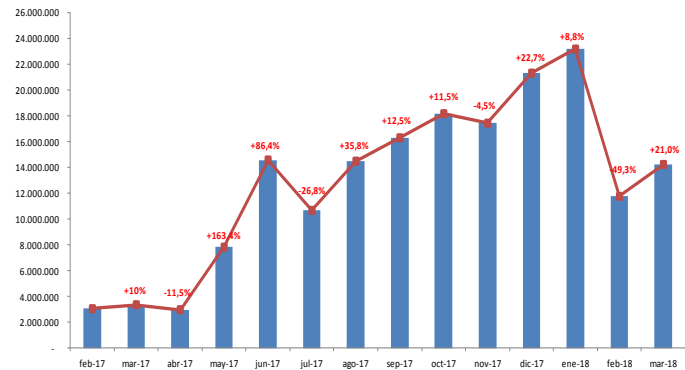
Tasa de Interés Promedio de CPD por plazo



Segmento	Monto negociado en US\$		Cantidad Pagarés		Vcto. Prom. Ponder.		Monto Prom.	
	Marzo	Febrero	Marzo	Febrero	Marzo	Febrero	Marzo	Febrero
Pagaré (US\$)	14.242.276	11.761.718	348	243	435,6	414,7	40.928	48.402

Segmento	Monto negociado en \$		Cantidad Pagarés		Vcto. Prom. Ponder.		Monto Prom.	
	Marzo	Febrero	Marzo	Febrero	Marzo	Febrero	Marzo	Febrero
Pagaré (\$)	62.898.129	15.888.976	90	22	633,1	573,7	698.868	722.226

Volumen Negociado de Pagarés (en u\$s)



Segmento	0-180	180-365	365-545	545-730	730-910	910-1095
Pagaré (US\$)	7,82%	8,22%	8,39%	8,73%	9,09%	9,27%

Segmento	Ind. MVR <365		Ind. MVR 365-730		Ind. MVR 730-1095	
	Actual	Anterior	Actual	Anterior	Actual	Anterior
Pagaré (US\$)	8,18%	8,11%	8,56%	8,46%	9,19%	8,96%

Segmento	0-180	180-365	365-545	545-730	730-910	910-1095
Pagaré (\$)	26,00%	27,14%	28,89%	29,53%	32,65%	33,24%

Segmento	Ind. MVR <365		Ind. MVR 365-730		Ind. MVR 730-1095	
	Actual	Anterior	Actual	Anterior	Actual	Anterior
Pagaré (\$)	27,11%	28,63%	29,19%	29,77%	32,98%	30,57%

Negociación de Cheques de Pago Diferido y Pagarés MARZO 2018

DIRECTO NO GARANTIZADO MAV

El segmento Directo No Garantizado aportó un **16,3%** del volumen negociado durante el tercer mes del año, con un monto total operado de **\$ 370.057.293**, representando un aumento del **80,1%** con respecto a febrero. Se negociaron **1.432** cheques y el monto promedio por cheque fue de **\$ 258.420**.

El **28,4%** del volumen se concentró en el rango de 180-365 días, siguiéndolo con un **22,2%** las operaciones de 31-60 días.

Ranking No Garantizados MAV

	Agente	Dir. NO Garantizado
1	Banco Municipal de Rosario	62.487.877
2	Option Securities S.B. S.A.	59.996.993
3	Bell Investments S.A.	39.955.828
4	ProAcción S.A.	36.207.249
5	First Capital Markets S.A.	24.000.000

(*) Se considera agente vendedor del CPD para los primeros 5 lugares. Montos valor nominal en \$.

PAGARÉS

Se negociaron **348** pagarés en dólares y **90** pagarés en pesos, por un monto de **U\$S 14.242.276** y **\$ 62.898.129**, respectivamente, lo cual representa un aumento del **21,1%** en los pagarés en dólares y del **295,9%** en los pagarés en pesos con respecto a febrero. El monto promedio por pagarés en dólares y en pesos fue de **U\$S 40.926** y **\$ 698.868**, respectivamente.

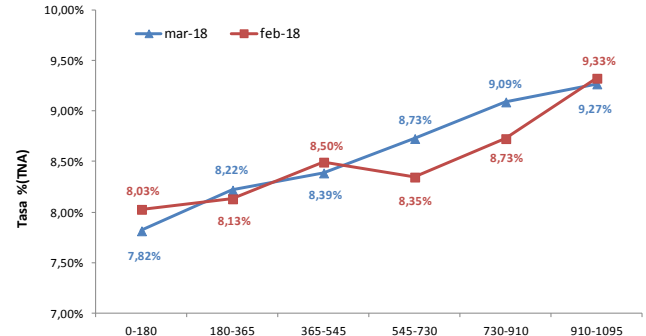
El **44,7%** del volumen de pagarés en dólares se concentró en el rango de 181-365 días, siguiéndolo con un **21,3%** las operaciones de 546-730 días.

Por su parte, el **22,7%** del volumen de pagarés en pesos se concentró en el rango de 366-545 días, siguiéndolo con un **21,7%** las operaciones de 911-1095 días.

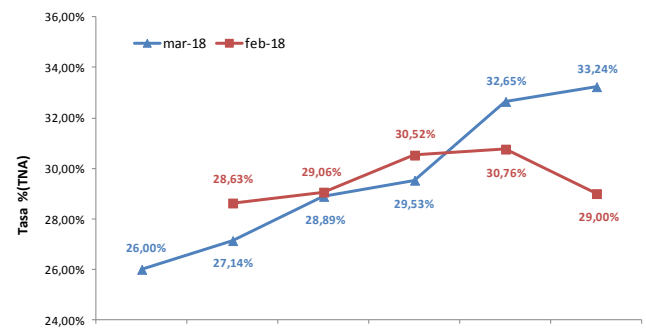
La *tasa promedio* de pagarés en dólares se ubica en **8,4%**, lo cual indica un aumento de **9 pbs** con respecto al mes anterior, mientras que la *tasa promedio* de pagarés en pesos se ubica en **30,3%**, **57 pbs** también por encima del mes de febrero.

Ranking Pagarés en dólares

Tasa de Interés Promedio de Pagaré por plazo (en u\$s)



Tasa de Interés Promedio de Pagaré por plazo (en \$)



Participación SGRs en Negociación de Cheques y Pagarés del Segmento Avalado

mar-18			ene-dic2018				
SGR	Monto Avalado	%	SGR	Monto Avalado	%		
1	INTERGARANTIAS S.G.R.	284.581.104	13,1%	1	INTERGARANTIAS S.G.R.	781.259.908	12,9%
2	ACINDAR PYMES S.G.R.	269.470.938	12,4%	2	ACINDAR PYMES S.G.R.	743.725.676	12,3%
3	GARANTIZAR S.G.R.	248.756.076	11,5%	3	GARANTIZAR S.G.R.	717.078.438	11,9%
4	LOS GROBO S.G.R.	194.945.827	9,0%	4	LOS GROBO S.G.R.	537.822.847	8,9%
5	AVAL FEDERAL S.G.R.	151.313.267	7,0%	5	AVAL FEDERAL S.G.R.	431.447.250	7,1%
6	CARDINAL S.G.R.	134.887.996	6,2%	6	CARDINAL S.G.R.	314.247.218	5,2%
7	UNION S.G.R.	83.765.063	3,9%	7	BLD AVALES S.G.R.	281.315.979	4,7%
8	GARANTIA DE VALORES S.G.R.	74.880.548	3,4%	8	AVAL RURAL S.G.R.	227.236.810	3,8%
9	AVAL RURAL S.G.R.	74.600.619	3,4%	9	UNION S.G.R.	217.267.262	3,6%
10	BLD AVALES S.G.R.	65.466.098	3,0%	10	PIME AVALS S.G.R.	202.421.959	3,3%
11	DON MARIO S.G.R.	61.148.955	2,8%	11	GARANTIA DE VALORES S.G.R.	197.697.283	3,3%
12	AFFIDAVIT S.G.R.	55.780.746	2,6%	12	DON MARIO S.G.R.	154.271.708	2,6%
13	PIME AVALS S.G.R.	54.055.324	2,5%	13	AFFIDAVIT S.G.R.	129.044.927	2,1%
14	POTENCIAR S.G.R.	45.928.077	2,1%	14	ARGENPYMES S.G.R.	122.883.541	2,0%
15	AVAL GANADERO S.G.R.	44.643.941	2,1%	15	AVALAR S.G.R.	112.024.152	1,9%
16	ARGENPYMES S.G.R.	43.416.507	2,0%	16	POTENCIAR S.G.R.	100.391.971	1,7%
17	AVALAR S.G.R.	42.044.208	1,9%	17	INTEGRA PYMES S.G.R.	100.215.985	1,7%
18	AVAL FERTIL S.G.R.	30.899.003	1,4%	18	AVAL GANADERO S.G.R.	92.744.440	1,5%
19	CAMPO AVALS S.G.R.	29.667.100	1,4%	19	AVAL FERTIL S.G.R.	82.371.307	1,4%
20	CRECER S.G.R.	29.291.587	1,3%	20	CRECER S.G.R.	74.525.088	1,2%
21	INTEGRA PYMES S.G.R.	25.425.493	1,2%	21	CAMPO AVALS S.G.R.	59.132.295	1,0%
22	CONFEDERAR NEA S.G.R.	20.136.593	0,9%	22	AGROVAL S.G.R.	53.011.700	0,9%
23	AVALLAR S.G.R.	20.220.793	0,9%	23	FONDO GTÍAS. BS. AS.	49.517.428	0,8%
24	AVALES DEL CENTRO S.G.R.	18.652.493	0,9%	24	AVALES DEL CENTRO S.G.R.	45.654.714	0,8%
25	SOLIDUM S.G.R.	15.046.501	0,7%	25	CONFEDERAR NEA S.G.R.	43.800.147	0,7%
26	AFIANZAR S.G.R.	10.977.457	0,5%	26	AVALLAR S.G.R.	41.669.907	0,7%
27	CUYO AVALS S.G.R.	10.117.718	0,5%	27	SOLIDUM S.G.R.	38.576.647	0,6%
28	FONDO GTÍAS. BS. AS.	9.925.899	0,5%	28	CUYO AVALS S.G.R.	36.522.472	0,6%
29	AGROVALS S.G.R.	7.821.895	0,4%	29	AMERICANA DE AVALES S.G.R.	17.581.326	0,3%
30	AMERICANA DE AVALES S.G.R.	4.517.223	0,2%	30	FIDUS S.G.R.	14.288.389	0,2%
31	FIDUS S.G.R.	4.512.929	0,2%	31	AFIANZAR S.G.R.	12.687.066	0,2%
32	FDO. GTÍAS. CHACO	2.642.775	0,1%	32	FDO. GTÍAS. CHACO	7.014.263	0,1%
33	FDO. GTÍAS. PÚB. LA RIOJA	1.212.485	0,1%	33	FDO. GTÍAS. PÚB. LA RIOJA	3.240.622	0,1%
34	VÍNCULOS S.G.R.	831.667	0,0%	34	VÍNCULOS S.G.R.	2.651.167	0,0%
TOTAL	2.171.584.909	100,0%	TOTAL	6.045.321.902	100,0%		

Negociación de Cheques de Pago Diferido y Pagarés MARZO 2018

	Agente	Pagaré u\$s
1	BENEDIT S.A.	4.156.134
2	Schweber Securities S.A.	2.667.900
3	Rig Valores S.A.	1.100.000
4	BLD Finanzas S.A.	817.509
5	Tarallo S.B. S.A.	805.050

(*) Se considera agente vendedor del Pagaré para los primeros 5 lugares.
Montos valor nominal en u\$s.

Ranking Pagarés en pesos

	Agente	Pagaré \$
1	BLD Finanzas S.A.	39.114.129
2	BENEDIT S.A.	12.994.000
3	Schweber Securities S.A.	6.690.000
4	Consultatio Investments S.A.	3.500.000
5	PP Inversiones S.A.	600.000

(*) Se considera agente vendedor del Pagaré para los primeros 5 lugares.
Montos valor nominal en \$.

Stock de vencimientos de Cheques Avalados al 31-Mar

Vencimientos	Monto en \$	Monto %
2018		
abr-18	1.824.554.587	18,2%
may-18	2.085.899.317	20,8%
jun-18	1.603.593.469	16,0%
jul-18	1.215.356.690	12,1%
ago-18	983.805.271	9,8%
sep-18	672.618.257	6,7%
oct-18	543.249.826	5,4%
nov-18	351.472.067	3,5%
dic-18	300.288.797	3,0%
2019		
ene-19	199.526.263	2,0%
feb-19	196.792.313	2,0%
mar-19	72.206.867	0,7%
Total	10.049.363.725	100,0%

DIRECTO WARRANT Y C-V "GRANOS A FIJAR"

El segmento con Garantía Warrant aportó un **0,9%** del volumen negociado, con un monto total operado de **\$ 20.971.070**. Se negociaron **96** cheques.

El **39,9%** del volumen se concentró en el rango de 31-60 días, siguiéndolo con un **37,5%** las operaciones de 61-90 días.

No se registraron operaciones en el tramo correspondiente a Cheques de Pago Diferido con **Garantía de Cesión de Contratos de Compra-Venta de Granos con Precio a Fijar**.