

## CHEQUES DE PAGO DIFERIDO y PAGARÉS NEGOCIADOS EN EL MERCADO ARGENTINO DE VALORES S.A.

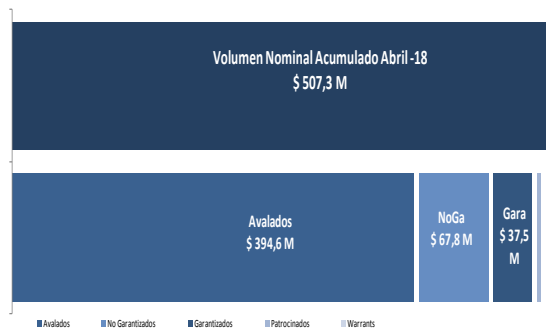
Segmento	Monto negociado en \$		Cantidad Cheques		Var. sem. %		Vcto. Prom. Pond.		Monto Prom.	
	Actual	Anterior	Actual	Anterior	En \$	En cant.	Actual	Anterior	Actual	Anterior
<b>Avalado</b>	<b>394.666.261</b>	329.717.802	<b>2.401</b>	1.899	<b>19,7%</b>	<b>26,4%</b>	<b>165,0</b>	169,6	<b>164.376</b>	173.627
<b>Directo Garantizado</b>	<b>37.545.921</b>	14.056.390	<b>362</b>	108	<b>167,1%</b>	<b>235,2%</b>	<b>69,5</b>	74,7	<b>103.718</b>	130.152
<b>Directo No Gar.</b>	<b>67.773.246</b>	46.272.254	<b>260</b>	380	<b>46,5%</b>	<b>-31,6%</b>	<b>117,7</b>	99,8	<b>260.666</b>	121.769
<b>Directo Warrant</b>	<b>3.900.085</b>	500.014	<b>20</b>	3	<b>680,00%</b>	<b>566,67%</b>	<b>79,3</b>	157,0	<b>195.004</b>	166.671
<b>Directo a Fijar</b>	-	-	-	-			#¡DIV/0!		#¡DIV/0!	
<b>Patrocinado</b>	<b>3.474.908</b>	1.724.312	<b>38</b>	18	<b>101,5%</b>	<b>111,1%</b>	<b>162,1</b>	177,4	<b>91.445</b>	95.795
<b>Total</b>	<b>507.360.422</b>	<b>392.270.772</b>	<b>3.081</b>	<b>2.408</b>	<b>29,3%</b>	<b>27,9%</b>				

Segmento	Monto negociado en U\$S		Cantidad Pagarés		Var. sem. %		Vcto. Prom. Pond.		Monto Prom.	
	Actual	Anterior	Actual	Anterior	En \$	En cant.	Actual	Anterior	Actual	Anterior
<b>Pagaré (U\$S)</b>	<b>2.778.113</b>	2.881.429	<b>76</b>	58	<b>-3,6%</b>	<b>31,0%</b>	<b>421,4</b>	325,8	<b>36.554</b>	49.680

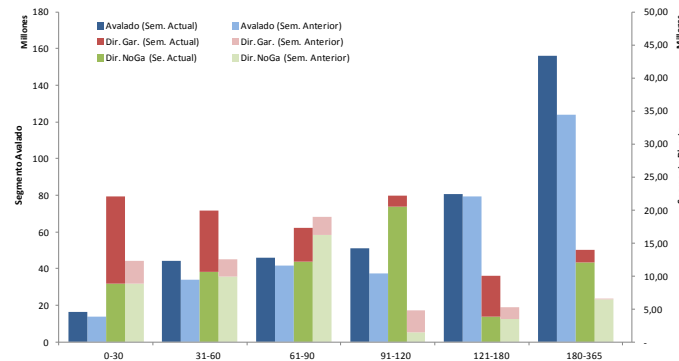
Segmento	Monto negociado en \$		Cantidad Pagarés		Var. sem. %		Vcto. Prom. Pond.		Monto Prom.	
	Actual	Anterior	Actual	Anterior	En \$	En cant.	Actual	Anterior	Actual	Anterior
<b>Pagaré (\$)</b>	<b>19.462.552</b>	24.067.786	<b>19</b>	34	<b>-19,1%</b>	<b>-44,1%</b>	<b>707,8</b>	564,8	<b>1.024.345</b>	707.876

Actual: serie correspondiente a la semana del 03/04/2018 al 06/04/2018. Anterior: serie correspondiente a la semana del 26/03/2018 al 28/03/2018.

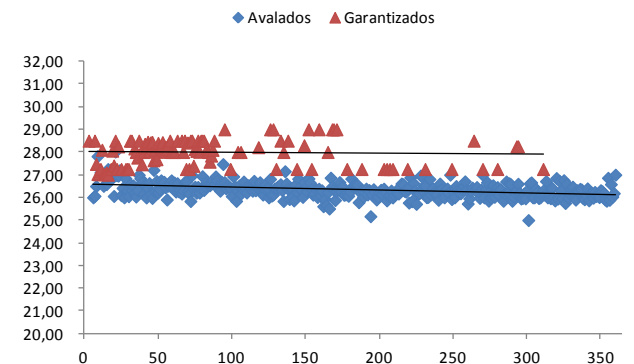
### Volumen nominal acumulado Abril



### Volúmenes negociados en AR\$ por plazo de vencimiento



### Dispersión Tasa promedio ponderado Avalados vs Garantizados MAV



**REPORTE SEMANAL 03/04/2018 AL 06/04/2018**
**ÍNDICES MAV**

Segmento	Índ. MAV<60		Índ. MAV 60-120		Índ. MAV 120-365	
	Actual	Anterior	Actual	Anterior	Actual	Anterior
<b>Avalado</b>	<b>26,47%</b>	26,07%	<b>26,47%</b>	25,93%	<b>26,19%</b>	25,56%
<b>Directo Garantizado</b>	<b>27,67%</b>	28,50%	<b>27,80%</b>	28,50%	<b>27,74%</b>	28,74%
<b>Directo Warrant</b>	<b>31,00%</b>		#¡DIV/0!		<b>32,50%</b>	32,00%
<b>Directo a Fijar</b>	#¡DIV/0!		#¡DIV/0!		#¡DIV/0!	
<b>Patrocinado</b>	#¡DIV/0!		<b>31,65%</b>		<b>30,50%</b>	30,50%

Segmento	Índ. MAV<365		Índ. MAV 365-730		Índ. MAV 730-1095	
	Actual	Anterior	Actual	Anterior	Actual	Anterior
<b>Pagaré (en U\$S)</b>	<b>8,78%</b>	8,37%	<b>9,02%</b>	8,81%	<b>8,96%</b>	9,42%

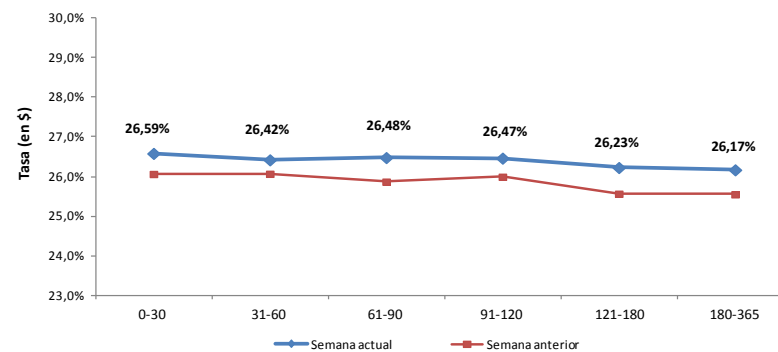
Segmento	Índ. MAV<365		Índ. MAV 365-730		Índ. MAV 730-1095	
	Actual	Anterior	Actual	Anterior	Actual	Anterior
<b>Pagaré (en \$)</b>	<b>28,73%</b>	25,28%	<b>28,99%</b>	26,92%	<b>30,03%</b>	32,03%

**Tasa promedio ponderado por segmento y plazo**

Segmento	0-30	31-60	61-90	91-120	121-180	181-365
<b>Avalado</b>	26,59%	26,42%	26,48%	26,47%	26,23%	26,17%
<b>Directo Garantizado</b>	27,40%	28,06%	27,88%	27,56%	27,77%	27,64%
<b>Directo Warrant</b>	31,00%	0,00%	0,00%	0,00%	32,50%	0,00%
<b>Directo a Fijar</b>	0,00%	0,00%	0,00%	0,00%	0,00%	0,00%
<b>Directo No Garantizado</b>	0,00%	0,00%	30,50%	32,00%	30,50%	30,50%

	0-180	180-365	365-545	545-730	730-910	910-1095
<b>Pagaré (U\$S)</b>	8,32%	8,44%	8,65%	9,03%	8,99%	8,75%

	0-180	180-365	365-545	545-730	730-910	910-1095
<b>Pagaré (\$)</b>	0,00%	27,65%	29,08%	28,15%	29,61%	30,25%

**Segmento Avalado - Tasa promedio por plazo de vencimiento**

**Segmento Directo Garantizado - Tasa promedio por plazo de vencimiento**
