

## CHEQUES DE PAGO DIFERIDO y PAGARÉS NEGOCIADOS EN EL MERCADO ARGENTINO DE VALORES S.A.

Segmento	Monto negociado en \$		Cantidad Cheques		Var. sem. %		Vcto. Prom. Pond.		Monto Prom.	
	Actual	Anterior	Actual	Anterior	En \$	En cant.	Actual	Anterior	Actual	Anterior
<b>Avalado</b>	<b>279.997.465</b>	247.472.269	<b>1.772</b>	1.549	<b>13,1%</b>	<b>14,4%</b>	<b>152,5</b>	162,8	<b>158.012</b>	159.763
<b>Directo Garantizado</b>	<b>9.228.643</b>	22.055.864	<b>52</b>	26	<b>-58,2%</b>	<b>100,0%</b>	<b>54,9</b>	105,5	<b>177.474</b>	848.302
<b>Directo No Gar.</b>	<b>53.329.664</b>	47.726.372	<b>374</b>	207	<b>11,7%</b>	<b>80,7%</b>	<b>56,4</b>	129,3	<b>142.593</b>	230.562
<b>Directo Warrant</b>	-	2.686.129	-	15	<b>-100,00%</b>	<b>-100,00%</b>	#DIV/0!	83,9	#DIV/0!	179.075
<b>Directo a Fijar</b>	-	-	-	-			#DIV/0!		#DIV/0!	
<b>Patrocinado</b>	<b>1.298.410</b>	91.614	<b>15</b>	1	<b>1317,3%</b>	<b>1400,0%</b>	<b>96,6</b>	167,0	<b>86.561</b>	91.614
<b>Total</b>	<b>343.854.181</b>	<b>320.032.248</b>	<b>2.213</b>	<b>1.798</b>	<b>7,4%</b>	<b>23,1%</b>				

Segmento	Monto negociado en U\$S		Cantidad Pagarés		Var. sem. %		Vcto. Prom. Pond.		Monto Prom.	
	Actual	Anterior	Actual	Anterior	En \$	En cant.	Actual	Anterior	Actual	Anterior
<b>Pagaré (U\$S)</b>	<b>3.090.106</b>	4.156.283	<b>85</b>	85	<b>-25,7%</b>	<b>0,0%</b>	<b>285,8</b>	432,4	<b>36.354</b>	48.897

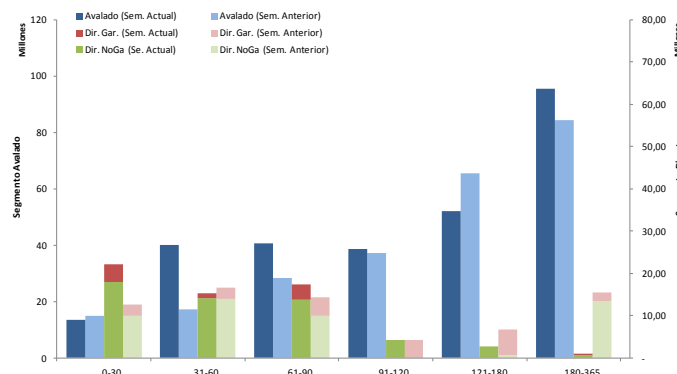
Segmento	Monto negociado en \$		Cantidad Pagarés		Var. sem. %		Vcto. Prom. Pond.		Monto Prom.	
	Actual	Anterior	Actual	Anterior	En \$	En cant.	Actual	Anterior	Actual	Anterior
<b>Pagaré (\$)</b>	<b>3.288.086</b>	1.000.000	<b>10</b>	1	<b>228,8%</b>	<b>900,0%</b>	<b>315,1</b>	174,0	<b>328.809</b>	1.000.000

Actual: serie correspondiente a la semana del 07/05/2018 al 11/05/2018. Anterior: serie correspondiente a la semana del 02/05/2018 al 04/05/2018.

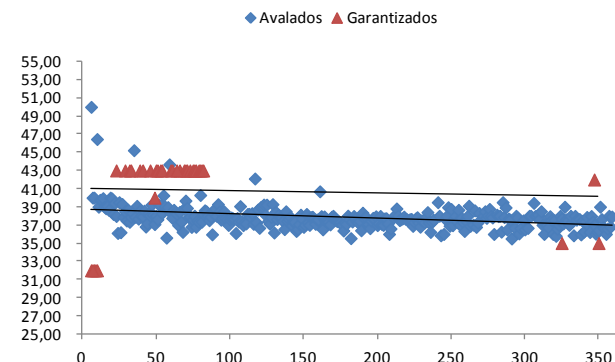
### Volumen nominal acumulado Mayo



### Volúmenes negociados en AR\$ por plazo de vencimiento



### Dispersión Tasa promedio ponderado Avalados vs Garantizados MAV



**REPORTE SEMANAL 07/05/2018 AL 11/05/2018**
**ÍNDICES MAV**

Segmento	Índ. MAV<60		Índ. MAV 60-120		Índ. MAV 120-365	
	Actual	Anterior	Actual	Anterior	Actual	Anterior
<b>Avalado</b>	<b>39,10%</b>	34,88%	<b>37,83%</b>	34,86%	<b>37,59%</b>	34,24%
<b>Directo Garantizado</b>	<b>34,28%</b>	34,00%	<b>43,00%</b>	36,17%	<b>37,33%</b>	34,97%
<b>Directo Warrant</b>	#¡DIV/0!	34,11%	0,00%		#¡DIV/0!	36,00%
<b>Directo a Fijar</b>	#¡DIV/0!		#¡DIV/0!		#¡DIV/0!	
<b>Patrocinado</b>	#¡DIV/0!		<b>35,34%</b>		#¡DIV/0!	30,50%

Segmento	Índ. MAV<365		Índ. MAV 365-730		Índ. MAV 730-1095	
	Actual	Anterior	Actual	Anterior	Actual	Anterior
<b>Pagaré (en U\$S)</b>	<b>9,04%</b>	8,12%	<b>9,01%</b>	8,35%	#¡DIV/0!	8,78%

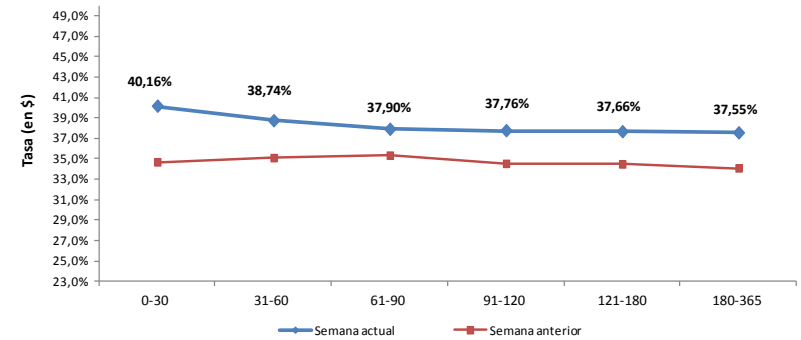
Segmento	Índ. MAV<365		Índ. MAV 365-730		Índ. MAV 730-1095	
	Actual	Anterior	Actual	Anterior	Actual	Anterior
<b>Pagaré (en \$)</b>	<b>37,89%</b>	34,00%	<b>39,50%</b>		#¡DIV/0!	

**Tasa promedio ponderado por segmento y plazo**

Segmento	0-30	31-60	61-90	91-120	121-180	181-365
<b>Avalado</b>	40,16%	38,74%	37,90%	37,76%	37,66%	37,55%
<b>Directo Garantizado</b>	32,27%	41,63%	43,00%	0,00%	0,00%	37,33%
<b>Directo Warrant</b>	0,00%	0,00%	0,00%	0,00%	0,00%	0,00%
<b>Directo a Fijar</b>	0,00%	0,00%	0,00%	0,00%	0,00%	0,00%
<b>Patrocinado</b>	0,00%	0,00%	35,00%	35,40%	0,00%	0,00%

	0-180	180-365	365-545	545-730	730-910	910-1095
<b>Pagaré (U\$S)</b>	8,57%	9,10%	9,01%	0,00%	0,00%	0,00%

	0-180	180-365	365-545	545-730	730-910	910-1095
<b>Pagaré (\$)</b>	37,53%	38,51%	39,50%	39,50%	0,00%	0,00%

**Segmento Avalado - Tasa promedio por plazo de vencimiento**

**Segmento Directo Garantizado - Tasa promedio por plazo de vencimiento**
