

En el mes de **ABRIL de 2020** se negociaron en el Mercado Argentino de Valores S.A. **Cheques de Pago Diferido (CPD)** por un monto nominal total de **\$ 14.539.943.040**, **Facturas de Crédito Electrónicas MiPyME (FCE)** en dólares y en pesos por un monto nominal total de **U\$ 107.823** y **\$ 109.406.163** y **Pagarés** en dólares y en pesos por un monto de **U\$S 338.337** y **\$ 174.202.613** respectivamente. El monto total de **CPD** negociados en el mes presenta un aumento del **48,42%** respecto del mes anterior. Las **FCE** en dólares presentaron una caída del **73,60%** y en pesos un crecimiento del **8,51%**. Los **Pagarés** en dólares, presentaron una caída del **48,25%** y en pesos un aumento del **233,86%**. Se negociaron **18.194 Cheques** -6.025 de ellos fueron ECHEQs-, **125 FCE** y **170 Pagarés**.

AVALADOS

El **segmento Avalado** explica el **75,71%** de los negocios concertados en cheques, con **16.498** valores negociados por un monto total de **\$ 11.008.706.716**. El monto promedio por cheque fue de **\$ 667.27**. Con respecto al mes anterior, se produjo un crecimiento del volumen negociado del **64,02%**. Cabe resaltar que la participación el ECHEQ dentro de este segmento fue de **33%** con **5434** valores negociados en el corriente mes.

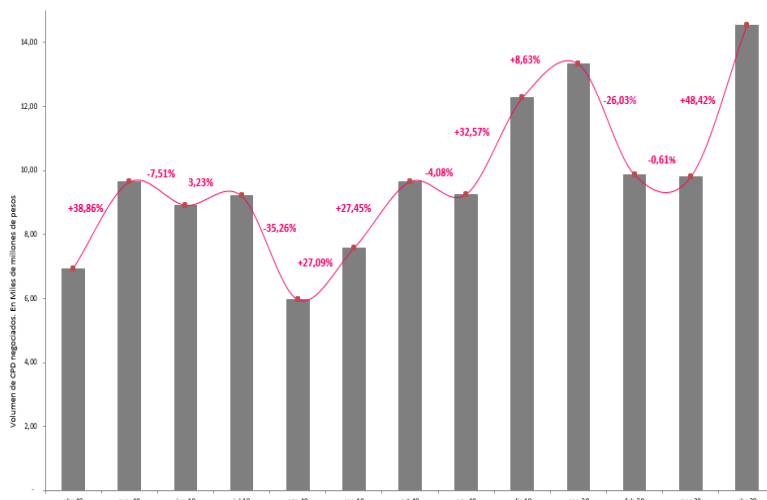
El **42,95%** del *volumen* se concentró en el rango de 180-365 días, seguido con un **17,21%** las operaciones de 121-180 días. La *tasa promedio* de cheques Avalados se ubica en **16,93%**, **1535 pbs.** por debajo de la tasa informada en el mes de marzo.

Ranking Venta Avalados

Agente	Avalado
1 SCHWEBER SECURITIES	2.033.685.822
2 BENEDIT BURSATIL S.A	1.596.046.384
3 ALLARIA LEDESMA Y CI	917.493.330
4 SBS TRADING S.A.	631.293.407
5 INDUSTRIAL VALORES S	455.518.327
6 S&C INVERSIONES S.A.	434.105.565
7 CAPITAL MARKETS ARGE	428.778.704
8 TARALLO S.A.	421.567.864
9 AURUM VALORES S.A.	388.347.099
10 SAN JUAN BURSATIL S.	350.252.904
11 INVERTIR EN BOLSA S.	285.482.360
12 ALCHEMY VALORES S.A.	260.250.149
13 COHEN S.A.	247.531.894
14 ALYNK S.A.	216.037.843
15 A.N. META INVERSIONE	198.364.810
16 TRANSACCIONES AGENTE	150.815.747
17 ARGENTINA VALORES S.	128.138.975
18 LBO S.A.	115.506.158
19 GLOBAL VALORES S.A.	112.514.375
20 BAHIA BLANCA S.B. S.	100.755.254

(*) Se considera agente vendedor del CPD para los primeros 20 lugares. Montos valor nominal en \$.

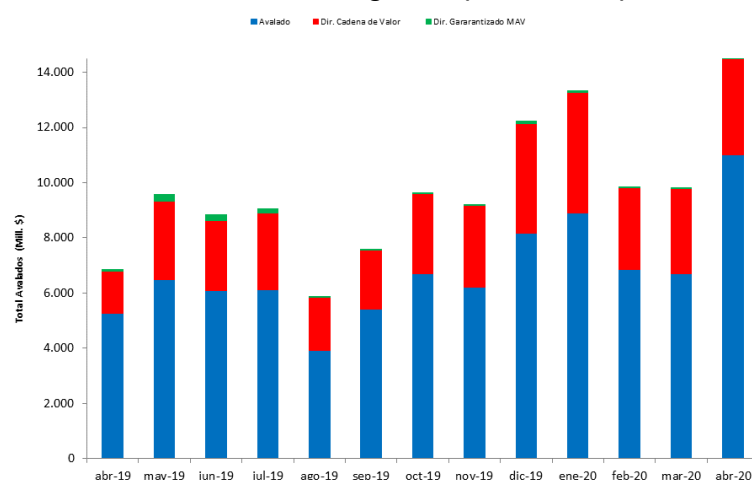
Volumen Total Negociado de Cheques (MAV en MM \$)



Volumen Nominal Acumulado 2020. CPD.



Volumen Negociado (Millones de \$)



Ranking Compra Avalados

Agente	Avalado
1 SCHWEBER SECURITIES	4.393.448.755
2 ALCHEMY VALORES S.A.	1.905.240.088
3 BENEDIT BURSATIL S.A	814.903.002
4 SBS TRADING S.A.	759.623.556
5 ALLARIA LEDESMA Y CI	642.719.403
6 CAPITAL MARKETS ARGE	625.525.778
7 BANCO DE INVERSION Y	508.416.945
8 FIORITO FACTORING S.	325.274.110
9 TARALLO S.A.	190.584.887
10 INDUSTRIAL VALORES S	152.396.649
11 ESTRUCT. FINANCIERAS	149.571.912
12 A.N. BANCO COINAG S.	126.599.606
13 GLOBAL VALORES S.A.	66.014.375
14 ADCAP SECURITIES ARG	50.929.881
15 PORTFOLIO INVESTMENT	44.551.164
16 S&C INVERSIONES S.A.	44.094.981
17 DEAL S.A.	28.061.628
18 BAHIA BLANCA S.B. S.	27.055.031
19 NACION BURSATIL S.A.	22.957.745
20 STOCKBROKERS S.A.	17.593.919

(*) Se considera agente comprador del CPD para los primeros 20 lugares.
Montos valor nominal en \$.

PATROCINADOS

El **segmento Patrocinado**, por su parte, aportó un **0,01%** de los negocios con un monto total operado de **\$ 1.901.159**, representando una caída del **36,77%** respecto al mes anterior. Se negociaron 19 cheques con un monto promedio por cheque de **\$ 100.061**.

El **94,77%** del *volumen* se concentró en el rango de 91-120 días, siguiéndolo con un **5,23%** las operaciones de 121-180 días. La *tasa promedio* de cheques Patrocinados se ubica en **55,79%**, lo que representa un aumento de **300 pbs.** en dicha tasa con respecto a marzo.

Ranking Patrocinados

Agente	Patrocinado
1 INVERTIR ONLINE S.A.	1.901.159

(*) Se considera agente vendedor del CPD. Montos valor nominal en \$.

DIRECTO GARANTIZADO MAV

El **segmento Directo Garantizado MAV** contribuyó con un **0,29%** al monto total de cheques, con **23** valores negociados por un monto promedio por cheque de **\$ 1.825.668**. El monto total negociado fue de **\$ 41.990.372**, representando un crecimiento del **261,88%** en relación con el mes anterior. La participación del Echeq en este segmento fue del **39,13%**, con un total de 9 valores negociados.

La *tasa promedio* de cheques Garantizados MAV se ubicó en **27,63%**, implicando una suba de **1.340 pbs.** respecto al mes de marzo.

Stock de vencimientos de Cheques Avalados al 30 abril

Vencimientos	Monto en \$	Monto %
2020		
may-20	7.749.479.641	25,5%
jun-20	6.670.240.463	21,9%
jul-20	4.029.792.756	13,3%
ago-20	2.988.098.028	9,8%
sep-20	1.784.627.484	5,9%
oct-20	1.192.551.309	3,9%
nov-20	979.900.342	3,2%
dic-20	913.528.801	3,0%
2021		
ene-21	1.097.292.635	3,6%
feb-21	750.414.955	2,5%
mar-21	1.450.155.078	4,8%
abr-21	785.809.402	2,6%
Total	30.391.890.894	100%

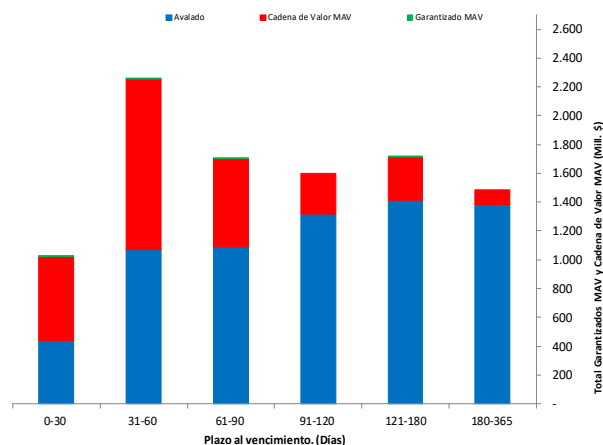
Volumen Negociado por plazo (Millones de \$)

Segmento	Monto negociado en \$		Cantidad Cheques		Vcto. Prom. Pond.		Monto Prom.	
	Abril	Marzo	Abril	Marzo	Abril	Marzo	Abril	Marzo
Avalado	11.008.706.716,03	6.711.823.591,99	16.498,00	16.753,00	177,25	130,10	667.275,23	400.634,13
Garantizado MAV	41.990.371,88	11.603.501,38	23,00	27,00	87,52	73,12	1.825.668,34	429.759,31
Cadena de Valor MAV	3.487.344.793,48	3.070.112.862,74	1.654,00	2.732,00	85,25	69,69	2.108.430,95	1.123.760,20

Segmento	Índ. MVR <60		Índ. MVR 60-120		Índ. MVR 120-365	
	Abril	Marzo	Abril	Marzo	Abril	Marzo
Avalado	12,19%	30,34%	16,77%	33,85%	18,45%	31,98%
Directo Garantizado	36,02%	40,80%	25,64%	42,85%	23,00%	40,00%
Cadena de Valor MAV	37,45%	43,05%	33,57%	42,59%	35,68%	46,83%

Segmento	Tasa Promedio Ponderada					
	0-30	31-60	61-90	91-120	121-180	181-365
Avalado	10,29%	13,09%	15,16%	18,27%	18,95%	18,25%
Directo Garantizado	20,00%	36,96%	37,53%	37,53%	37,53%	37,53%
Cadena de Valor MAV	34,44%	39,87%	33,81%	33,22%	34,28%	36,57%

Volumen Negociado por plazo (Millones de \$)



Ranking Venta Garantizados MAV

Agente	Directo Garantizado MAV
1 ROSENAL S.A.	20.064.372
2 INTL CIBSA S.A.	18.800.000
3 BECERRA BURSATIL S.A	2.100.000
4 STOCKBROKERS S.A.	800.000
5 BENEDIT BURSATIL S.A	200.000

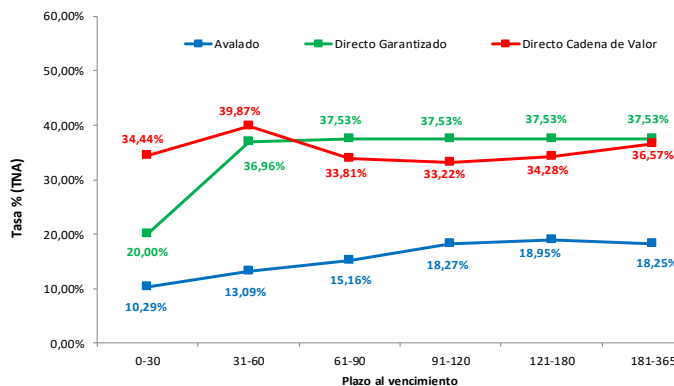
(*) Se considera agente vendedor del CPD para los primeros 5 lugares. Montos valor nominal en \$.

Ranking Compra Garantizados MAV

Agente	Directo Garantizado MAV
1 INTL CIBSA S.A.	18.800.000
2 SCHWEBER SECURITIES	17.564.372
3 ROSENAL S.A.	5.000.000
4 STOCKBROKERS S.A.	500.000
5 BECERRA BURSATIL S.A	100.000

(*) Se considera agente comprador del CPD para los primeros 5 lugares. Montos valor nominal en \$.

Tasa de Interés Promedio de CPD por plazo



DIRECTO CADENA DE VALOR MAV

El segmento Directo Cadena de Valor MAV aportó un 23,98% del volumen negociado durante el mes abril, con un monto total operado de \$ 3.487.344.793. En comparación al mes anterior se observó un crecimiento del 13,59%. Se negociaron 1.654 cheques, de los cuales 582 correspondieron a ECHEQs (35,18%). El monto promedio por cheque fue de \$ 2.108.431.

El 23,95% del volumen se concentró en el rango de 31-60 días, siguiéndolo con un 23,51% las operaciones de 61-90 días.

Ranking Venta Cadena de Valor MAV

Agente	Dir. Cadena de Valor MAV
1 ZOFINGEN SECURITIES	431.526.458
2 INTL CIBSA S.A.	384.857.566
3 OPTION SECURITIES S.	283.622.260
4 FIORITO FACTORING S.	261.050.000
5 INVERTIR EN BOLSA S.	251.573.883
6 ROSENAL S.A.	219.472.886
7 DINOSAURIO BURSATIL	178.408.500
8 SBS TRADING S.A.	138.831.712
9 COHEN S.A.	130.810.764
10 AURUM VALORES S.A.	113.000.000

(*) Se considera agente vendedor del CPD para los primeros 10 lugares. Montos valor nominal en \$.

Ranking Compra Cadena de Valor MAV

Agente	Dir. Cadena de Valor MAV
1 ZOFINGEN SECURITIES	454.498.721
2 BULL MARKET BROKERS	314.168.000
3 OPTION SECURITIES S.	284.207.103
4 INTL CIBSA S.A.	282.027.566
5 ROSENAL S.A.	249.472.886
6 INVERTIR EN BOLSA S.	218.373.531
7 ALLARIA LEDESMA Y CI	172.471.991
8 BANCO DE CRED. Y SEC	162.260.092
9 SBS TRADING S.A.	153.743.433
10 AURUM VALORES S.A.	113.000.000

(*) Se considera agente comprador del CPD para los primeros 10 lugares. Montos valor nominal en \$.

Participación SGRs en Negociación de Cheques y Pagarés del Segmento Avalado

abr-20			Acumulado 2020		
SGR	Monto Avalado	%	SGR	Monto Avalado	%
1 GARANTIZAR S.G.R.	1.721.450.708	15,4%	1 GARANTIZAR S.G.R.	5.785.890.941	17,1%
2 DON MARIO S.G.R.	1.321.467.303	11,8%	2 ACINDAR PYMES S.G.R.	4.421.785.867	13,0%
3 ACINDAR PYMES S.G.R.	1.129.492.526	10,1%	3 INTERGARANTIAS S.G.R.	3.407.408.961	10,0%
4 INTERGARANTIAS S.G.R.	848.280.775	7,6%	4 DON MARIO S.G.R.	2.604.010.450	7,7%
5 GARANTIAS BIND S.G.R.	625.142.712	5,6%	5 ARGENPYMES S.G.R.	2.022.350.401	6,0%
6 AVAL RURAL S.G.R.	557.347.315	5,0%	6 GARANTIAS BIND S.G.R.	2.007.751.662	5,9%
7 ARGENPYMES S.G.R.	544.027.105	4,9%	7 CRECER S.G.R.	1.302.142.660	3,8%
8 CRECER S.G.R.	517.716.728	4,6%	8 PYME AVAL S.G.R.	1.114.448.187	3,3%
9 CAMPO AVAL S.G.R.	464.056.006	4,1%	9 CAMPO AVAL S.G.R.	1.023.122.011	3,0%
10 AGROAVAL S.G.R.	456.253.001	4,1%	10 AVAL RURAL S.G.R.	1.000.619.576	2,9%
11 POTENCIAR S.G.R.	395.128.351	3,5%	11 POTENCIAR S.G.R.	795.316.736	2,3%
12 PYME AVAL S.G.R.	329.560.730	2,9%	12 AVAL FERTIL S.G.R.	790.219.083	2,3%
13 AVAL FERTIL S.G.R.	314.136.228	2,8%	13 AGROAVAL S.G.R.	662.383.541	2,0%
14 CUYO AVAL S.G.R.	266.124.715	2,4%	14 CUYO AVAL S.G.R.	575.725.073	1,7%
15 AVAL FEDERAL S.G.R.	195.319.031	1,7%	15 AVAL FEDERAL S.G.R.	549.476.526	1,6%
16 AVAL GANADERO S.G.R.	144.132.682	1,3%	16 BLD AVALES S.G.R.	505.140.522	1,5%
17 INTERAVAL S.G.R.	116.348.575	1,0%	17 AVAL GANADERO S.G.R.	429.588.414	1,3%
18 AFFIDAVIT S.G.R.	112.384.418	1,0%	18 BANCO COMAFI S.A.	383.920.778	1,1%
19 UNION S.G.R.	109.442.929	1,0%	19 AFFIDAVIT S.G.R.	352.042.621	1,0%
20 CONAVAL S.G.R.	102.200.000	0,9%	20 INTERAVAL S.G.R.	350.839.557	1,0%
21 AVAL AR S.G.R.	98.603.701	0,9%	21 RESILIENCIA S.G.R.	332.689.510	1,0%
22 BLD AVALES S.G.R.	90.203.830	0,8%	22 AVAL AR S.G.R.	320.913.647	0,9%
23 INTEGRA PYMES S.G.R.	89.339.851	0,8%	23 UNION S.G.R.	296.900.239	0,9%
24 AVALES DEL CENTRO S.G.R.	85.492.059	0,8%	24 AVALES DEL CENTRO S.G.R.	269.400.226	0,8%
25 SOLIDUM S.G.R.	67.182.082	0,6%	25 INTEGRA PYMES S.G.R.	266.809.761	0,8%
26 BANCO MARIVA S.A.	62.839.529	0,6%	26 FONDO DE GARANTIAS BS.AS.	246.472.472	0,7%
27 RESILIENCIA S.G.R.	60.280.697	0,5%	27 AVALUAR S.G.R.	239.943.281	0,7%
28 INNOVA SGR	56.732.832	0,5%	28 VINCULOS S.G.R.	217.205.534	0,6%
29 FIDUS S.G.R.	51.786.425	0,5%	29 BANCO MARIVA S.A.	207.533.547	0,6%
30 AVALUAR S.G.R.	49.638.372	0,4%	30 CARDINAL S.G.R.	176.444.153	0,5%
31 FDO. DE GTIAS. DEL CHACO	37.754.628	0,3%	31 FIDUS S.G.R.	158.011.126	0,5%
32 VINCULOS S.G.R.	33.340.830	0,3%	32 AMERICANA DE AVALES S.G.R.	149.412.891	0,4%
33 LOS GROBO S.G.R.	26.407.000	0,2%	33 SOLIDUM S.G.R.	146.012.335	0,4%
34 MOVIL S.G.R.	23.601.873	0,2%	34 LOS GROBO S.G.R.	143.353.000	0,4%
35 BANCO COMAFI S.A.	20.080.038	0,2%	35 FDO. DE GTIAS. DEL CHACO	116.594.506	0,3%
36 CONFEDERAR NEA S.G.R.	16.416.000	0,1%	36 CONAVAL S.G.R.	112.185.461	0,3%
37 AMERICANA DE AVALES S.G.R.	16.279.000	0,1%	37 INNOVA SGR	89.911.906	0,3%
38 ALIANZA S.G.R.	14.939.309	0,1%	38 CONFEDERAR NEA S.G.R.	82.471.001	0,2%
39 AFIANZAR S.G.R.	9.570.000	0,1%	39 ALIANZA S.G.R.	73.036.477	0,2%
40 FIDEICOM.DE AFECT. ESPEC.	8.650.000	0,1%	40 MOVIL S.G.R.	55.508.245	0,2%
41 RIG AVALES S.G.R.	7.944.999	0,1%	41 AFIANZAR S.G.R.	42.541.620	0,1%
42 FDO.DE GTIA.PUB. LA RIOJA	4.011.404	0,0%	42 FIDEICOM.DE AFECT. ESPEC.	33.245.692	0,1%
43 MILLS S.G.R.	3.052.757	0,0%	43 RIG AVALES S.G.R.	23.177.236	0,1%
44 FONDO DE GARANTIAS BS.AS.	1.000.000	0,0%	44 CREDITO ARGENTINO S.G.R.	13.750.000	0,0%
45 CARDINAL S.G.R.	-	0,0%	45 MILLS S.G.R.	11.352.757	0,0%
46 NEUQUEN PYMES SGR	-	0,0%	46 FDO.DE GTIA.PUB. LA RIOJA	11.108.456	0,0%
47 PRODUCTOS HARMONY S.G.R.	-	0,0%	47 NEUQUEN PYMES SGR	82.000	0,0%
48 BANCO BICA	-	0,0%	48 BANCO BICA	-	0,0%
49 CONFIALES S.G.R.	-	0,0%	49 PRODUCTOS HARMONY S.G.R.	-	0,0%
50 SUPERVILLE	-	0,0%	50 SUPERVILLE	-	0,0%
51 FOGADEF S.G.R.	-	0,0%	51 FOGADEF S.G.R.	-	0,0%
52 GARANTIA DE VALORES S.G.R	-	0,0%	52 GARANTIA DE VALORES S.G.R	-	0,0%
53 CREDITO ARGENTINO S.G.R.	-	0,0%	53 CONFIALES S.G.R.	-	0,0%
Total	11.205.159.054		Total	33.920.250.648	

PAGARÉS

Se negociaron **18 Pagarés en dólares** y **152 Pagarés en pesos**, por un monto de **U\$S 338.337** y **\$ 174.202.613**, respectivamente, lo cual representa una retracción del **48,25%** en los Pagarés en dólares y un crecimiento del **233,86%** en los Pagarés en pesos con respecto a marzo. El monto promedio por Pagarés en dólares y en pesos fue de **U\$S 18.797** y **\$ 1.146.070**, respectivamente.

El **56,61%** del volumen de Pagarés en dólares se concentró en el rango de 181-365 días, siguiéndolo con un **43,39%** las operaciones de 0-180 días. Por su parte, el **44,62%** del volumen de Pagarés en pesos se concentró en el rango de 0-180 días, siguiéndolo con un **40,02%** las operaciones de 181-365 días.

La tasa promedio de Pagarés en dólares se ubica en **6,69%**, lo cual indica una caída de **399 pbs.** con respecto al mes anterior, mientras que la tasa promedio de Pagarés en pesos se ubica en **24,98%**, **1.588 pbs.** por debajo la tasa del mes de marzo.

Ranking venta Pagarés en dólares

Agente	Pagaré u\$s
1 NASINI S.A.	100.525
2 DRACMA S.B. S.A.	59.260
3 ..ROSARIO VALORES S.	52.580
4 BANCO DE CRED. Y SEC	50.000
5 STOCKBROKERS S.A.	29.972

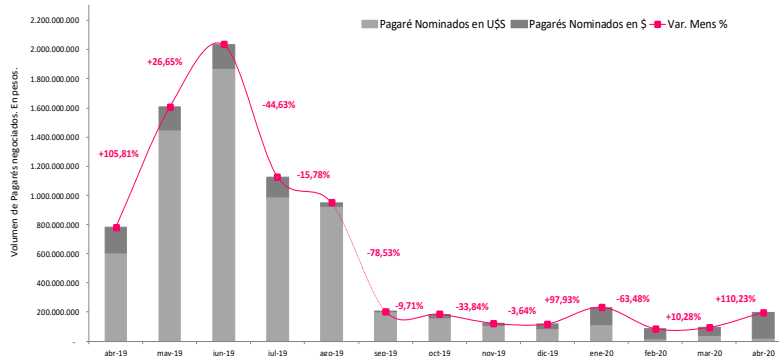
(*) Se considera agente vendedor del Pagaré para los primeros lugares. Montos valor nominal en u\$s.

Ranking venta Pagarés en pesos

Agente	Pagaré \$
1 ALLARIA LEDESMA Y CI	80.207.613
2 SBS TRADING S.A.	41.360.000
3 SCHWEBER SECURITIES	27.370.000
4 ALYNK S.A.	9.000.000
5 ADCAP SECURITIES ARG	5.355.000

(*) Se considera agente vendedor del Pagaré para los primeros lugares. Montos valor nominal en \$.

Volumen Negociado de Pagarés (en u\$s)



Segmento	Monto negociado en US\$		Cantidad Pagarés		Vcto. Prom. Pond.		Monto Prom.	
	Abril	Marzo	Abril	Marzo	Abril	Marzo	Abril	Marzo
Pagaré (US\$)	338.337	653.758	18	33	170,1	307,9	18.797	19.811

Segmento	Monto negociado en \$		Cantidad Pagarés		Vcto. Prom. Pond.		Monto Prom.	
	Abril	Marzo	Abril	Marzo	Abril	Marzo	Abril	Marzo
Pagaré (\$)	174.202.613	52.177.635	152	52	265,8	283,0	1.146.070	1.003.416

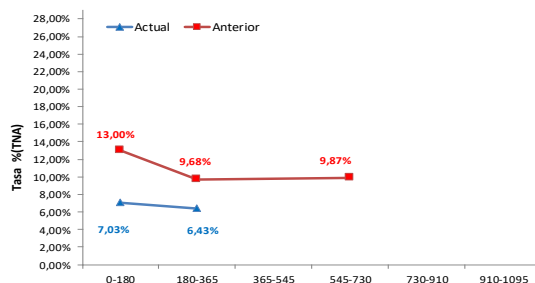
Segmento	Tasa Promedio Ponderada					
	0-180	180-365	365-545	545-730	730-910	910-1095
Pagaré (US\$)	7,03%	6,43%	-	-	-	-

Segmento	Tasa Promedio Ponderada					
	0-180	180-365	365-545	545-730	730-910	910-1095
Pagaré (\$)	21,16%	22,99%	38,92%	41,92%	45,00%	45,00%

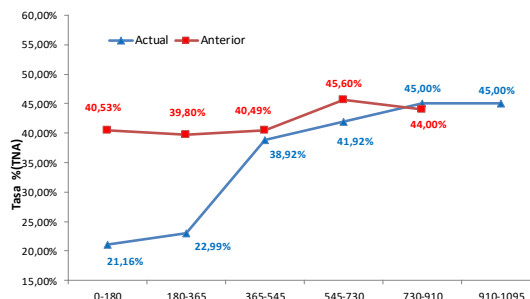
Segmento	Índ. MVR <365		Índ. MVR 365-730		Índ. MVR 730-1095	
	Abril	Marzo	Abril	Marzo	Abril	Marzo
Pagaré (US\$)	6,69%	11,04%	-	9,87%	-	-

Segmento	Índ. MVR <365		Índ. MVR 365-730		Índ. MVR 730-1095	
	Abril	Marzo	Abril	Marzo	Abril	Marzo
Pagaré (\$)	22,03%	40,17%	40,34%	43,41%	45,00%	44,00%

Tasa de Interés Promedio de Pagaré por plazo (en u\$s)



Tasa de Interés Promedio de Pagaré por plazo (en \$)



FACTURA DE CRÉDITO ELECTRÓNICA MiPyME

En el mes de abril se negociaron **123 Facturas de Crédito Electrónicas MiPyME en pesos** y **2 Facturas de Crédito Electrónicas MiPyME en dólares**, por un monto total de **\$ 109.406.163** y **U\$S 107.823**, representando un crecimiento en su volumen negociado del **8,51%** en pesos y una disminución del **73,60%** en dólares. El monto promedio de las FCE en pesos y en dólares fue de **\$ 889.481** y **U\$S 53.911**.

El **56,49%** del volumen de FCE en pesos se concentró en el rango de 0-30 días, siguiéndolo con un **32,53%** las operaciones de 31-60 días. Por su parte, el **100%** del volumen de FCE en dólares se concentró en el rango de 0-30.

La tasa promedio de FCE en pesos se ubica en **24,98%**, lo cual indica una caída de **169 pbs.** con respecto al mes anterior, mientras que la tasa promedio de las FCE en dólares se ubica en **8,88%**, **263 pbs.** por sobre la tasa del mes de marzo.

Ranking venta.

FCE en pesos

Agente	FCE \$
1 ADCAP SECURITIES ARG	27.650.142
2 ALYCBUR S.A.	18.727.851
3 ROSENTAL S.A.	14.849.347
4 BAHIA BLANCA S.B. S.	9.445.266
5 SCHWEBER SECURITIES	8.499.946
6 TARALLO S.A.	8.164.137
7 A.N. VECTOR INVESTME	5.982.240
8 A.N. INVERSTART S.A.	4.947.190
9 S&C INVERSIONES S.A.	3.612.307
10 COHEN S.A.	1.991.482

FCE en dólares

Agente	FCE USD
1 ADCAP SECURITIES ARG	84.107
2 BAHIA BLANCA S.B. S.	23.716

(*) Se considera agente vendedor de la Factura para los primeros 10 lugares en caso de existir.
Montos valor nominal en \$ y u\$s.

Ranking Compra

FCE en pesos

Agente	FCE \$
1 ZOFINGEN SECURITIES	24.196.942
2 ALYCBUR S.A.	20.756.116
3 ROSENTAL S.A.	16.406.261
4 BAHIA BLANCA S.B. S.	9.445.266
5 GUOR INVESTMENTS S.A	8.802.200
6 SCHWEBER SECURITIES	8.499.946
7 ADCAP SECURITIES ARG	5.868.880
8 TRANSATLANTICA S.A.	5.349.447
9 S&C INVERSIONES S.A.	3.230.029
10 SAN JUAN BURSATIL S.	2.342.366

FCE en dólares

Agente	FCE USD
1 ZOFINGEN SECURITIES	84.107
2 BAHIA BLANCA S.B. S.	23.716

(*) Se considera agente comprador de la Factura para los primeros 10 lugares en caso de existir.
Montos valor nominal en \$ y u\$s.

Volumen Nominal Acumulado 2020



*A los efectos de una correcta comparación las FCE emitidas en U\$S fueron convertidas a \$ a partir del TC promedio mensual del Comunicado A 3500 del BCRA.

Segmento	Monto negociado en U\$S		Cantidad FCE		Vcto. Prom. Pond.		Monto Prom.	
	Abril	Marzo	Abril	Marzo	Abril	Marzo	Abril	Marzo
FCE (U\$S)	107.823	408.454	2	15	27,0	37,0	53.911	27.230

Segmento	Monto negociado en \$		Cantidad FCE		Vcto. Prom. Pond.		Monto Prom.	
	Abril	Marzo	Abril	Marzo	Abril	Marzo	Abril	Marzo
FCE (\$)	109.406.163	145.845.581	123	239	33,4	36,2	889.481	610.233

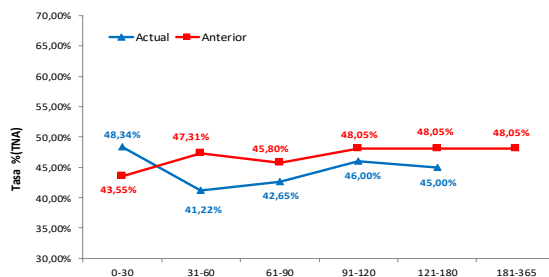
Segmento	Tasa Promedio Ponderada					
	0-30	31-60	61-90	91-120	121-180	181-365
FCE (U\$S)	8,88%	-	-	-	-	-

Segmento	Tasa Promedio Ponderada					
	0-30	31-60	61-90	91-120	121-180	181-365
FCE (\$)	48,34%	41,22%	42,65%	46,00%	45,00%	-

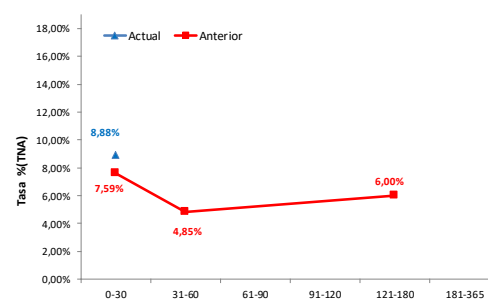
Segmento	Índ. MVR <60		Índ. MVR 60-120		Índ. MVR 120-365	
	Abril	Marzo	Abril	Marzo	Abril	Marzo
FCE (U\$S)	8,88%	6,26%	-	-	-	6,00%

Segmento	Índ. MVR <60		Índ. MVR 60-120		Índ. MVR 120-365	
	Abril	Marzo	Abril	Marzo	Abril	Marzo
FCE (\$)	45,74%	46,84%	43,38%	50,21%	45,00%	45,00%

Tasa de Interés Promedio de FCE por plazo (en \$)



Tasa de Interés Promedio de FCE por plazo (en u\$s)



Negociación de Cheques de Pago Diferido, Echeq, Pagarés y Factura de Crédito Electrónica MiPyME. ABRIL 2020

Anexo I. Cheques de Pago Diferido Avalados negociados en el mes de ABRIL 2020. Discriminados por Avalista y plazo al vencimiento. (Tasa Promedio Ponderada en porcentaje, Monto Nominal en Pesos y Cantidad de CPDs en Unidades).

Avalista	Monto Nominal en \$	Cantidad de CPDs	Tasa Prom. Pon. en %	Plazo al vencimiento																	
				0 - 30			31 - 60			61 - 90			91 - 120			121 - 180			181 - 360		
				Tasa Prom. Pon. en %	Monto Nominal en \$	Cantidad de CPDs	Tasa Prom. Pon. en %	Monto Nominal en \$	Cantidad de CPDs	Tasa Prom. Pon. en %	Monto Nominal en \$	Cantidad de CPDs	Tasa Prom. Pon. en %	Monto Nominal en \$	Cantidad de CPDs	Tasa Prom. Pon. en %	Monto Nominal en \$	Cantidad de CPDs	Tasa Prom. Pon. en %	Monto Nominal en \$	Cantidad de CPDs
GARANTIZAR S.G.R.	1.721.450.708	5.013	8%	6%	223.890.140	570	5%	373.964.298	830	6%	261.244.343	689	6%	131.144.874	539	7%	272.389.117	825	12%	458.817.937	1.560
DON MARIO S.G.R.	1.321.467.303	779	17%	4%	2.000.000	2	7%	8.685.222	11	7%	25.832.931	30	7%	40.103.077	49	9%	56.937.248	55	18%	1.187.908.824	632
ACINDRAR PIMES SGR	1.126.034.762	1.300	11%	7%	137.374.232	127	8%	238.554.224	272	8%	156.811.181	199	9%	134.346.563	134	11%	154.757.971	188	17%	304.190.591	380
INTERGARANTIAS S.G.R.	848.280.775	1.062	30%	28%	19.033.000	36	29%	134.635.000	162	30%	141.598.775	177	30%	209.594.000	282	30%	339.420.000	391	30%	4.000.000	14
GARANTIAS BIND SGR	625.142.712	527	8%	6%	97.720.464	69	6%	127.765.383	99	6%	93.188.508	70	6%	62.276.496	66	8%	55.387.207	51	13%	188.804.653	172
AVAL RURAL S.G.R.	557.347.315	457	15%	5%	4.834.435	10	6%	9.382.275	23	5%	6.288.128	14	6%	25.227.525	34	9%	17.272.510	27	16%	494.342.442	349
ARGENPIMES SGR	537.710.970	710	20%	20%	18.797.856	59	16%	97.957.983	223	18%	65.660.033	164	19%	78.580.912	52	20%	120.725.768	91	22%	150.988.418	121
CRECER SGR	517.716.728	824	19%	18%	26.143.826	27	18%	64.546.848	164	18%	59.466.231	135	20%	61.258.861	149	20%	111.384.926	163	20%	194.916.036	186
CAMPO AVAL S.G.R.	456.870.853	438	18%	8%	1.556.663	6	13%	19.284.051	23	10%	9.105.720	15	11%	10.850.000	23	14%	32.109.444	46	19%	383.964.975	325
AGROAVAL S.G.R.	456.253.001	93	16%	-	-	-	-	-	-	10%	440.000	1	10%	12.515.000	2	10%	29.610.000	7	17%	413.688.001	83
POTENCIAR SGR	386.138.351	413	23%	20%	409.102	2	22%	3.659.539	20	20%	5.755.661	16	21%	43.148.033	52	21%	48.540.107	75	23%	284.625.909	248
PIME AVAL SGR	329.560.790	615	20%	22%	5.666.067	6	20%	23.610.692	75	20%	71.073.288	138	20%	103.224.167	171	20%	61.206.350	132	21%	64.780.166	93
AVAL FERTIL SGR	301.576.228	459	23%	21%	21.656.368	28	22%	15.657.838	30	22%	26.125.520	61	22%	41.195.616	64	24%	90.717.668	117	23%	106.223.378	159
CUPO AVAL S.G.R.	266.124.715	403	22%	21%	8.438.191	11	20%	47.339.890	27	22%	26.538.547	42	22%	48.985.861	104	22%	96.536.666	133	23%	38.298.760	86
AVAL FEDERAL SGR	195.319.021	262	25%	23%	16.832.856	30	22%	21.178.744	22	25%	20.997.367	31	25%	45.645.801	67	24%	38.991.375	54	30%	51.673.889	58
INTERVALES SGR	116.348.575	117	28%	-	-	-	30%	19.380.000	20	32%	27.958.365	21	26%	22.540.000	33	25%	13.570.000	20	28%	32.900.210	23
AFFIDAVIT S.G.R.	112.384.418	208	19%	18%	13.483.437	23	16%	12.757.198	13	20%	9.992.291	40	17%	6.784.411	22	20%	42.136.027	67	21%	27.230.854	43
UNION S.G.R.	109.442.929	361	20%	17%	11.065.067	33	19%	25.900.805	98	20%	13.998.661	62	20%	8.675.986	50	18%	23.690.145	60	24%	26.112.264	58
CONAVAL SGR	102.200.000	33	21%	23%	200.000	2	-	-	-	22%	2.000.000	4	-	-	21%	-	100.000.000	27	-	-	-
BLD AVALS S.G.R.	90.203.830	91	24%	-	-	-	30%	750.000	3	25%	9.594.970	18	26%	10.218.860	18	23%	22.090.000	26	24%	47.550.000	26
INTEGRA PIMES SGR	89.339.851	337	23%	23%	2.288.678	10	20%	29.555.719	79	21%	18.449.207	85	24%	14.914.113	57	27%	17.091.604	54	24%	7.040.530	52
AVALS DEL CENTRO SGR	85.492.059	282	22%	22%	7.022.210	24	22%	12.823.512	27	20%	7.921.003	23	20%	9.111.500	27	22%	21.152.012	90	22%	27.461.822	91
AVAL AR S.G.R.	84.607.633	108	25%	-	-	-	24%	4.476.626	11	23%	4.162.007	9	25%	19.793.000	17	25%	10.676.000	29	26%	45.500.000	42
AVAL GANADERO SGR	71.041.204	75	20%	18%	475.000	1	18%	7.108.750	14	18%	1.983.750	4	20%	1.000.000	1	20%	8.368.050	14	21%	52.105.654	41
BANCO MARIVA S.A.	62.839.529	83	10%	5%	6.995.819	1	7%	16.372.163	20	9%	5.722.906	27	10%	3.445.950	12	11%	6.976.431	13	14%	23.326.260	10
SOLIDUM S.G.R.	60.571.343	139	25%	20%	134.989	2	25%	675.000	4	27%	2.946.829	14	24%	5.651.254	17	25%	26.817.482	58	26%	24.345.888	44
RESILIENCIA SGR	57.180.697	148	28%	30%	500.000	1	25%	5.084.584	8	26%	9.971.113	42	28%	1.815.000	49	29%	14.700.000	20	28%	15.110.000	28
INNOVA SGR	56.732.832	275	21%	22%	1.747.241	13	23%	4.046.056	26	21%	12.922.185	48	20%	5.490.366	31	20%	5.119.000	36	21%	27.407.983	121
AVALLAR S.G.R.	48.798.372	182	20%	25%	4.929.585	24	17%	2.857.689	18	19%	1.390.443	7	20%	11.754.505	55	21%	12.405.150	46	21%	15.461.000	32
FONDO DE GARANTIAS DEL CHACO (POGACH)	37.754.628	125	26%	25%	11.517.524	11	27%	8.483.790	30	26%	10.508.569	45	26%	2.585.809	10	25%	1.384.312	12	27%	3.274.624	17
VINCULOS S.G.R.	29.340.830	109	27%	-	-	-	25%	1.680.888	9	24%	1.740.000	3	26%	2.418.000	8	26%	10.949.500	27	28%	12.552.441	62
LOS GROBO S.G.R.	26.407.000	6	29%	-	-	-	26%	16.537.000	3	-	-	-	32%	8.120.000	2	33%	1.750.000	1	-	-	-
MOVIL S.G.R.	23.601.873	110	26%	25%	761.000	3	25%	1.784.664	11	25%	3.530.000	21	26%	6.989.000	30	25%	6.438.000	25	30%	4.099.209	20
BANCO COMAFI S.A.	20.080.038	140	8%	7%	3.964.194	87	7%	3.656.118	27	7%	1.600.580	8	8%	2.554.911	6	10%	5.185.395	6	10%	3.118.841	6
CONFEDERAR NEA S.G.R.	16.416.000	63	25%	-	-	-	26%	2.849.000	10	26%	10.322.000	32	23%	1.750.000	7	24%	1.100.000	4	28%	395.000	10
AMERICANA DE AVALS S.G.R.	16.279.000	20	23%	-	-	-	24%	9.950.000	7	18%	112.500	1	20%	912.500	2	22%	5.304.000	10	-	-	-
ALIANZA S.G.R.	14.939.309	38	25%	19%	2.929.801	8	24%	4.660.437	12	24%	1.744.566	5	32%	1.475.441	5	27%	3.129.063	6	35%	1.000.000	2
FD AFECT ESPEC FIDUCIARIO CUPO AVAL SGR	8.650.000	21	31%	-	-	-	-	-	-	27%	750.000	3	33%	4.200.000	11	32%	1.700.000	3	29%	2.000.000	4
BIG AVALS SGR	7.944.999	25	29%	-	-	-	-	-	-	25%	812.500	3	29%	5.955.000	15	28%	1.124.999	5	-	-	-
AFIANZAR S.G.R.	6.120.000	7	22%	-	-	-	21%	51.500	2	25%	-	-	-	-	22%	3.600.000	5	22%	2.520.000	2	
FONDO DE GARANTIA PUBLICO LA RIOJA S.A.U	4.011.404	23	25%	-	-	-	25%	3.771.404	21	26%	120.000	1	26%	120.000	1	-	-	-	-	-	-
FIJUS S.G.R.	3.931.425	10	26%	-	-	-	26%	694.570	2	26%	1.041.855	3	25%	1.590.000	3	26%	2.700.000	1	25%	335.000	1
MILLS SGR	3.052.757	6	33%	28%	30.971	1	32%	1.021.786	1	-	-	-	-	-	33%	2.000.000	4	-	-	-	
FONDO DE GARANTIAS BS. AIRES (FO.GA.BA)	1.000.000	1	23%	23%	1.000.000	1	-	-	-	-	-	-	-	-	-	-	-	-	-	-	-
Total	11.008.706.716	16.498			653.396.653	1.228		1.383.152.245	2.467		1.131.412.534	2.311		1.217.562.694	2.277		1.894.712.230	3.024		4.728.070.361	5.201

Negociación de Cheques de Pago Diferido, Echeq, Pagarés y Factura de Crédito Electrónica MiPyME. ABRIL 2020

Anexo III. Factura de Crédito Electrónica en \$ y U\$ negociadas en el mes de ABRIL 2020. Discriminadas por Gran Empresa Obligada al Pago y plazo al vencimiento. (Tasa Promedio Ponderada en porcentaje, Monto Nominal en Pesos y Cantidad de FCE en Unidades).

Empresa Obligada al Pago	Monto Nominal en \$	Cantidad de FCE	Plazo al vencimiento																	
			0 - 30			31 - 60			61 - 90			91 - 120			121 - 180			181 - 360		
			Tasa Prom. Pon. en %	Monto Nominal en \$	Cantidad de FCEs	Tasa Prom. Pon. en %	Monto Nominal en \$	Cantidad de FCEs	Tasa Prom. Pon. en %	Monto Nominal en \$	Cantidad de FCEs	Tasa Prom. Pon. en %	Monto Nominal en \$	Cantidad de FCEs	Tasa Prom. Pon. en %	Monto Nominal en \$	Cantidad de FCEs	Tasa Prom. Pon. en %	Monto Nominal en \$	Cantidad de FCEs
AUTOPISTAS URBANAS S.A	16.466.976	2	60%	16.466.976	2	-	-	-	-	-	-	-	-	-	-	-	-	-	-	
PBBPOLISUR SOCIEDAD ANONIMA	15.999.607	34	41%	9.848.005	23	38%	6.151.602	11	-	-	-	-	-	-	-	-	-	-	-	
AGUAS SANTAFESINAS SOCIEDAD ANONIMA	14.888.347	2	50%	7.154.798	1	45%	7.694.549	1	-	-	-	-	-	-	-	-	-	-	-	
UNILEVER DE ARGENTINA S.A	10.405.865	8	23%	1.603.407	1	23%	6.096.539	5	48%	1.995.919	2	-	-	-	-	-	-	-	-	
SCHLUMBERGER ARGENTINA SOCIEDAD ANONIMA	7.575.800	2	40%	7.575.800	2	-	-	-	-	-	-	-	-	-	-	-	-	-	-	
PAPEL PRENSA SAFCY Y DE M	6.777.590	14	46%	1.008.798	1	42%	1.757.376	4	45%	1.562.311	4	46%	2.449.105	5	-	-	-	-	-	
SERVICIOS Y PRODUCTOS PARA BEBIDAS REFRESCANTES SOCIEDAD DE RESPONSABILIDAD	6.202.977	4	55%	2.207.737	2	40%	1.856.818	1	40%	4.125.422	1	-	-	-	-	-	-	-	-	
COLGATE PALMOLIVE ARGENTINA S.A.	5.193.597	4	41%	5.055.299	3	42%	1.38.298	1	-	-	-	-	-	-	-	-	-	-	-	
MEDIFE ASOCIACION CIVIL	3.230.029	2	45%	561.841	1	50%	2.668.188	1	-	-	-	-	-	-	-	-	-	-	-	
SANT-GODIBAR ARGENTINA SA	2.913.078	8	55%	1.185.102	2	44%	1.727.887	6	-	-	-	-	-	-	-	-	-	-	-	
CEPAS ARGENTINAS S.A	2.893.331	7	44%	722.000	4	42%	2.171.331	3	-	-	-	-	-	-	-	-	-	-	-	
CAPEX SA	2.342.366	1	53%	2.342.366	1	-	-	-	-	-	-	-	-	-	-	-	-	-	-	
CASTILLO S A C I F I A	1.991.482	1	50%	1.991.482	1	-	-	-	-	-	-	-	-	-	-	-	-	-	-	
LOMA NEGRA CIA INDUSTRIAL ARGENTINA SA	1.935.329	3	52%	1.935.329	3	-	-	-	-	-	-	-	-	-	-	-	-	-	-	
CERVEJERIA Y MALTERIA QUILMES SAUCA Y G	1.888.621	3	-	-	-	61%	1.704.926	2	40%	1.052.568	1	-	-	45%	836.053	2	-	-	-	
NOBLEZA PICCIRIO SAUCYF	1.784.926	2	-	-	-	64%	1.556.914	3	-	-	-	-	-	-	-	-	-	-	-	
SAGEMILLER S.A.	1.556.914	3	-	-	-	-	-	-	-	-	-	-	-	-	-	-	-	-	-	
DLS ARGENTINA LIMITED SUCURSAL ARGENTINA	781.916	2	48%	781.916	2	-	-	-	-	-	-	-	-	-	-	-	-	-	-	
FRIMETAL SA	528.333	1	38%	528.333	1	-	-	-	-	-	-	-	-	-	-	-	-	-	-	
AUTOSERVICIO MAYORISTA DIARCO SA	472.935	1	30%	472.935	1	-	-	-	-	-	-	-	-	-	-	-	-	-	-	
ELECTRIFICADORA DEL VALLE SA	457.845	3	45%	221.362	1	45%	236.482	2	-	-	-	-	-	-	-	-	-	-	-	
INC SOCIEDAD ANONIMA	436.453	2	-	-	-	43%	436.453	2	-	-	-	-	-	-	-	-	-	-	-	
SWISS MEDICAL SA	382.278	2	47%	169.957	1	45%	212.321	1	-	-	-	-	-	-	-	-	-	-	-	
LEDESMA SOCIEDAD ANONIMA AGRICOLA INDUSTRIAL	359.959	1	40%	359.959	1	-	-	-	-	-	-	-	-	-	-	-	-	-	-	
INESA ARGENTINA SA	315.102	1	42%	315.102	1	-	-	-	-	-	-	-	-	-	-	-	-	-	-	
PETROQUIMICA RIO TERCERO SA	251.680	1	53%	251.680	1	-	-	-	-	-	-	-	-	-	-	-	-	-	-	
MC CAIN ARGENTINA S A	218.739	1	43%	218.739	1	-	-	-	-	-	-	-	-	-	-	-	-	-	-	
ASTRAZENECA SOCIEDAD ANONIMA	216.929	1	45%	216.929	1	-	-	-	-	-	-	-	-	-	-	-	-	-	-	
GALENO ARGENTINA SOCIEDAD ANONIMA	179.591	2	65%	179.591	2	-	-	-	-	-	-	-	-	-	-	-	-	-	-	
SODEXO ARGENTINA SOCIEDAD ANONIMA	159.368	1	53%	159.368	1	-	-	-	-	-	-	-	-	-	-	-	-	-	-	
LABORATORIOS PHOENIX SAIC Y F	154.208	1	-	-	-	80%	154.208	1	-	-	-	-	-	-	-	-	-	-	-	
FUNDACION FAVALORO PARA LA DOCENCIA E INVESTIGACION MEDICA	142.151	1	-	-	-	70%	142.151	1	-	-	-	-	-	-	-	-	-	-	-	
INGENIERIA SIMA SA	136.488	1	55%	136.488	1	-	-	-	-	-	-	-	-	-	-	-	-	-	-	
BAKER HUGHES ARGENTINA SOCIEDAD DE RESPONSABILIDAD LIMITADA	114.355	1	49%	114.355	1	-	-	-	-	-	-	-	-	-	-	-	-	-	-	
Total	109.291.808	122	-	61.684.387	62	-	35.586.042	45	-	8.736.221	8	-	2.449.105	5	-	836.053	2	-	-	

Empresa Obligada al Pago	Monto Nominal en U\$S	Cantidad de FCE	Plazo al vencimiento																	
			0 - 30			31 - 60			61 - 90			91 - 120			121 - 180			181 - 360		
			Tasa Prom. Pon. en %	Monto Nominal en U\$S	Cantidad de FCEs	Tasa Prom. Pon. en %	Monto Nominal en U\$S	Cantidad de FCEs	Tasa Prom. Pon. en %	Monto Nominal en U\$S	Cantidad de FCEs	Tasa Prom. Pon. en %	Monto Nominal en U\$S	Cantidad de FCEs	Tasa Prom. Pon. en %	Monto Nominal en U\$S	Cantidad de FCEs	Tasa Prom. Pon. en %	Monto Nominal en U\$S	Cantidad de FCEs
PETROLERA ENTRE LOMAS SOCIEDAD ANONIMA	84.107	1	8%	84.107	1	-	-	-	-	-	-	-	-	-	-	-	-	-	-	
GENERAL ELECTRIC INTERNATIONAL INC SUCURSAL ARGENTINA	23.716	1	12%	23.716	1	-	-	-	-	-	-	-	-	-	-	-	-	-	-	
Total	107.823	2	-	107.823	2	-	-	0	-	-	0	-	-	0	-	-	0	-	0	