

Investigación & Desarrollo

Negociación de Cheques de Pago Diferido y Pagarés

ABRIL 2019

En el mes de **ABRIL de 2019** se negociaron en el Mercado Argentino de Valores S.A. **Cheques de Pago Diferido** por un monto nominal total de **\$ 6.938.851.745** y **Pagarés** en dólares y en pesos por un monto de **U\$S 14.009.316** y **\$ 174.779.245** respectivamente. Por el lado de los **Cheques**, este monto representa un incremento marginal del **0,56%** respecto del mes anterior, y por el lado de los **Pagarés** en dólares y en pesos un incremento del **15,04%** y del **38,96%**, respectivamente. Se negociaron **26.408 Cheques** y **766 Pagarés**.

AVALADOS

El **segmento Avalado** explica el **76%** de los negocios concertados en cheques, con **23.045** valores negociados por un monto total de **\$ 5.260.846.974**. El monto promedio por cheque fue de **\$ 228.286**. Con respecto al mes anterior, se produjo un crecimiento del volumen negociado del **0,68%**.

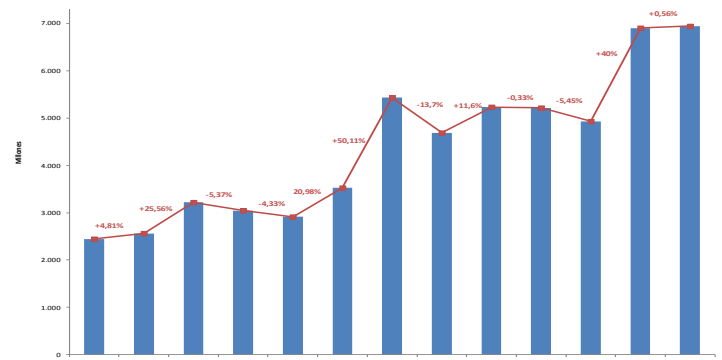
El **31,14%** del *volumen* se concentró en el rango de 180-365 días, siguiéndolo con un **17,20%** las operaciones de 31-60 días. La *tasa promedio* de cheques Avalados se ubica en **43,33%**, **834 pbs** por sobre de la tasa informada en el mes de Marzo.

Ranking Avalados

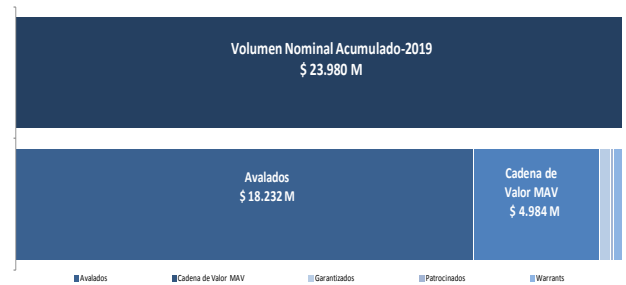
	Agente	Avalado
1	SCHWEBER SECURITIES	849.818.678
2	BLD S.A.	425.897.832
3	BENEDIT BURSATIL S.A	356.946.813
4	ALLARIA LEDESMA Y CI	277.772.460
5	CAPITAL MARKETS ARGE	273.444.698
6	SBS TRADING S.A.	248.284.417
7	ESTRUCT. Y MANDATOS	219.394.349
8	ALCHEMY VALORES S.A.	188.973.424
9	TARALLO S.A.	179.537.005
10	S&C INVERSIONES S.A.	155.854.217
11	AURUM VALORES S.A.	144.811.000
12	NIX VALORES S.A.	127.356.316
13	INDUSTRIAL VALORES S	123.829.175
14	RIG VALORES S.A.	112.068.279
15	ROSENTAL S.A.	111.912.705
16	SAN JUAN BURSATIL S.	96.202.043
17	ADCAP SECURITIES ARG	95.446.883
18	BAHIA BLANCA S.B. S.	86.239.791
19	LBO S.A.	78.421.684
20	INTL CIBSA S.A.	65.342.552

(*) Se considera agente vendedor del CPD para los primeros 20 lugares. Montos valor nominal en \$.

Volumen Total Negociado de Cheques (MAV en MM \$)

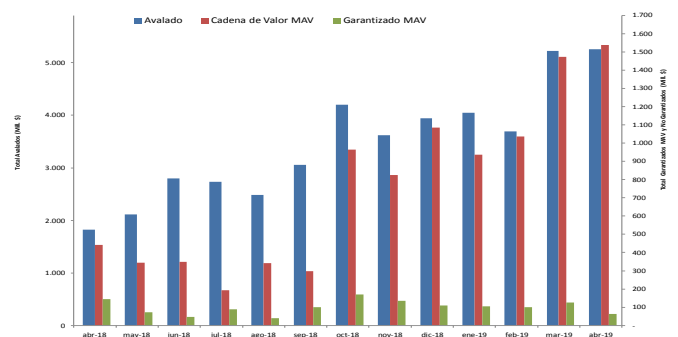


Volumen Nominal Acumulado 2019



Segmento	Monto negociado en \$		Cantidad Cheques		Vcto. Prom. Ponder.		Monto Prom.	
	Abril	Marzo	Abril	Marzo	Abril	Marzo	Abril	Marzo
Avalado	5.260.846.974	5.225.196.084	23.046	20.698	145,3	146,1	228.276	252.449
Garantizado MAV	63.733.476	126.815.050	231	221	30,9	126,1	275.902	576.432
Cadena de Valor MAV	1.538.883.540	1.473.640.419	2.732	2.269	76,0	92,8	563.318	649.753

Volumen Negociado (Millones de \$)



PATROCINADOS

El segmento **Patrocinado**, por su parte, aportó un **0,23%** de los negocios con un monto total operado de **\$ 15.843.745**, representando un incremento del **17,61%** respecto al mes anterior. Se negociaron **159** cheques con un monto promedio por cheque de **\$ 99.646**.

El **87,3%** del *volumen* se concentró en el rango de 121-180 días, siguiéndolo con un **11,45%** las operaciones de 31-60 días. La *tasa promedio* de cheques Patrocinados se ubica en **58,37%**, lo que representa una suba de **81 pbs** en dicha tasa con respecto a Marzo.

Ranking Patrocinados

	Agente	Patrocinado
1	INVERTIR ONLINE S.A.	15.646.469
2	MAR DEL PLATA BURSAT	197.285

(*) Se considera agente vendedor del CPD.
 Montos valor nominal en \$.

DIRECTO GARANTIZADO MAV

El segmento **Directo Garantizado MAV** contribuyó con un **0,92%** al monto total de cheques, con **231** valores negociados por un monto promedio por cheque de **\$ 275.902**. El monto total negociado fue de **\$ 63.733.476**, representando una caída del **49,74%** en relación al mes anterior.

El **70,6** del *volumen* se concentró en el rango de 0 - 30 días, siguiéndolo con un **23,08%** las operaciones de 31 - 60 días.

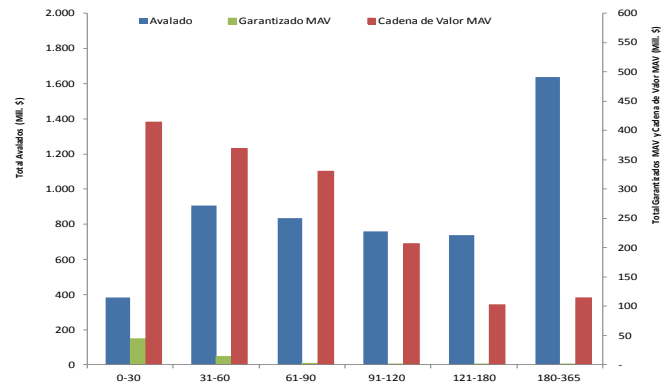
La *tasa promedio* de cheques Garantizados MAV se ubicó en **52,25%**, implicando una baja de **889 pbs** respecto al mes de Marzo.

Ranking Garantizados MAV

	Agente	Directo Garantizado MAV
1	AMIRANTE GALITIS VAL	30.800.000
2	GRUPO CAREY S.A.	13.323.064
3	ROSENTALS S.A.	9.162.086
4	LBO S.A.	2.542.801
5	OPTION SECURITIES S.	2.500.000
6	S&C INVERSIONES S.A.	1.450.000
7	CONO SUR INVERSIONES	1.090.024
8	LAGUNA S.B. S.A.	1.072.931
9	GUOR INVESTMENTS S.A	842.570
10	A.N. MULTIPLO BURSAT	700.000

(*) Se considera agente vendedor del CPD para los primeros 10 lugares.
 Montos valor nominal en \$.

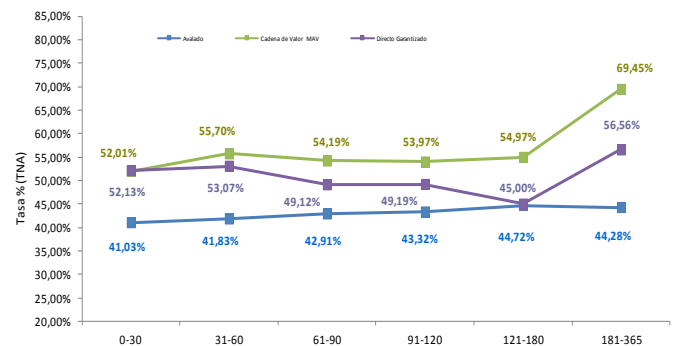
Volumen Negociado por plazo (Millones de \$)



Segmento	Índ. MVR <60		Índ. MVR 60-120		Índ. MVR 120-365	
	Abril	Marzo	Abril	Marzo	Abril	Marzo
Avalado	41,59%	35,00%	43,10%	35,20%	44,42%	34,88%
Directo Garantizado	52,36%	44,04%	49,12%	44,32%	55,13%	42,61%
Cadena de Valor MAV	53,75%	51,69%	54,11%	53,03%	62,58%	68,98%

Segmento	0-30	31-60	61-90	91-120	121-180	181-365
Avalado	41,03%	41,83%	42,91%	43,32%	44,72%	44,28%
Directo Garantizado	52,13%	53,07%	49,12%	49,19%	45,00%	56,56%
Cadena de Valor MAV	52,01%	55,70%	54,19%	53,97%	54,97%	69,45%

Tasa de Interés Promedio de CPD por plazo



Segmento	Monto negociado en US\$		Cantidad Pagarés		Vcto. Prom. Pond.		Monto Prom.	
	Abril	Marzo	Abril	Marzo	Abril	Marzo	Abril	Marzo
Pagaré (US)	14.028.316	12.177.677	552	495	303,7	253,0	25.379	26.189

Segmento	Monto negociado en \$		Cantidad Pagarés		Vcto. Prom. Pond.		Monto Prom.	
	Abril	Marzo	Abril	Marzo	Abril	Marzo	Abril	Marzo
Pagaré (B)	174.779.245	125.775.794	214	295	335,0	430,9	816.725	472.841

DIRECTO CADENA DE VALOR MAV

El segmento **Directo Cadena de Valor MAV** aportó un **22,18%** del volumen negociado durante el cuarto mes del año, con un monto total operado de **\$1.538.983.540**. En comparación al mes anterior el incremento fue del **4,43%**. Se negociaron **2.732** cheques y el monto promedio por cheque fue de **\$ 563.317**.

El **26,94%** del volumen se concentró en el rango de 0-30 días, siguiéndolo con un **24,02%** las operaciones de 31-60 días.

Ranking Cadena de Valor MAV

	Agente	Dir. Cadena de Valor MAV
1	OPTION SECURITIES S.	300.224.727
2	SBS TRADING S.A.	123.248.182
3	FACIMEX VALORES S.A.	122.993.178
4	BAF SECURITIES S.A.	79.990.391
5	ADCAP SECURITIES ARG	66.516.776
6	DINOSAURIO BURSATIL	63.660.918
7	FIORITO FACTORING S.	61.218.126
8	BELL INVESTMENTS S.A	61.129.585
9	MAX VALORES S.A.	56.598.727
10	INDUSTRIAL VALORES S	53.243.672
11	AMIRANTE GALTIS VAL	50.549.183
12	MILLS CAPITAL MARKET	45.517.197
13	INVERTIR EN BOLSA S.	34.998.312
14	S&C INVERSIONES S.A.	31.803.097
15	INTL CIBSA S.A.	25.594.723
16	ROSENTAL S.A.	23.863.021
17	ALLARIA LEDESMA Y CI	23.601.913
18	NASINI S.A.	21.405.321
19	BENEDIT BURSATIL S.A	21.269.862
20	SCHWEBER SECURITIES	18.896.462

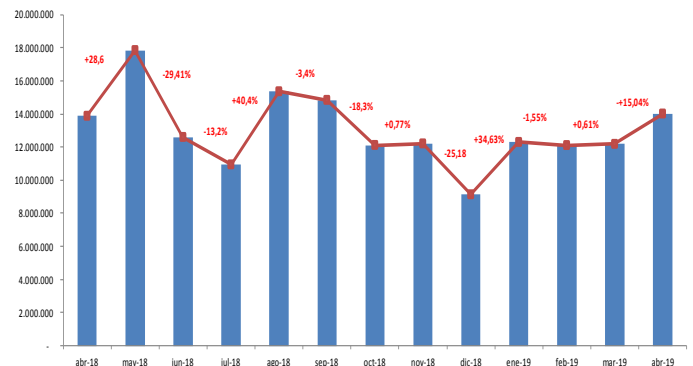
(*) Se considera agente vendedor del CPD para los primeros 20 lugares. Montos valor nominal en \$.

PAGARÉS

Se negociaron **552 Pagarés en dólares** y **214 Pagarés en pesos**, por un monto de **U\$S 14.009.316** y **\$ 174.779.245**, respectivamente, lo cual representa un incremento del **15,04%** en los Pagarés en dólares y del **38,96%** en los Pagarés en pesos con respecto a Marzo. El monto promedio por Pagarés en dólares y en pesos fue de **U\$S 25.379** y **\$ 816.725**, respectivamente.

El **50,65%** del volumen de Pagarés en dólares se concentró en el rango de 0-180 días, siguiéndolo con un **23,54%** las operaciones de 181-365 días. Por su parte, el **40,65%** del volumen de Pagarés en pesos se concentró en el rango de 181-365 días, siguiéndolo con un **21,61%** las operaciones de 0-180 días.

Volumen Negociado de Pagarés (en u\$s)



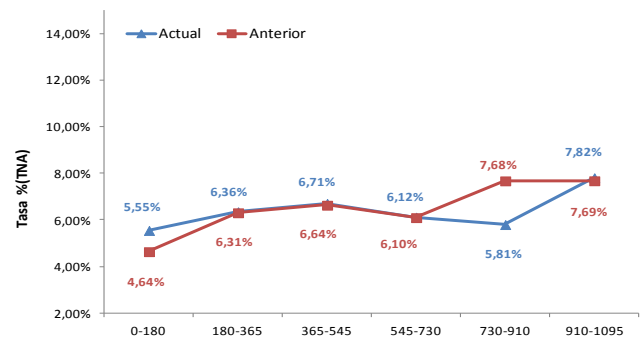
Segmento	0-180	180-365	365-545	545-730	730-910	910-1095
Pagaré (U\$S)	5,55%	6,36%	6,71%	6,12%	5,81%	7,82%

Segmento	Ind. MVR <365		Ind. MVR 365-730		Ind. MVR 730-1095	
	Abril	Marzo	Abril	Marzo	Abril	Marzo
Pagaré (U\$S)	6,11%	5,56%	6,59%	6,55%	6,37%	7,88%

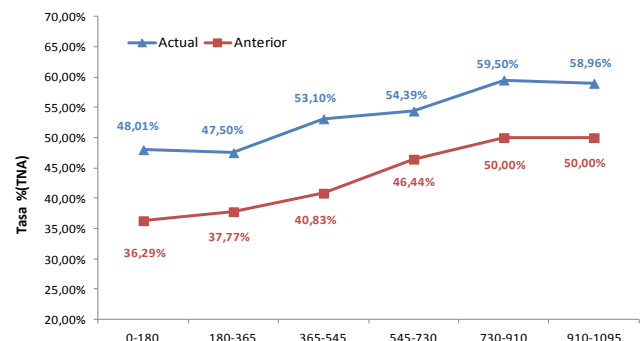
Segmento	0-180	180-365	365-545	545-730	730-910	910-1095
Pagaré (\$)	48,01%	47,50%	53,10%	54,39%	59,50%	58,96%

Segmento	Ind. MVR <365		Ind. MVR 365-730		Ind. MVR 730-1095	
	Abril	Marzo	Abril	Marzo	Abril	Marzo
Pagaré (\$)	47,86%	37,39%	53,86%	43,19%	58,14%	50,00%

Tasa de Interés Promedio de Pagaré por plazo (en u\$s)



Tasa de Interés Promedio de Pagaré por plazo (en \$)





La *tasa promedio* de Pagarés en dólares se ubica en **6,22%**, lo cual indica un incremento de **45 pbs** con respecto al mes anterior, mientras que la *tasa promedio* de Pagarés en pesos se ubica en **50,13%**, **907 pbs** por sobre de la tasa del mes de Marzo.

Ranking Pagarés en dólares

	Agente	Pagaré u\$s
1	SCHWEBER SECURITIES	5.141.600
2	BENEDIT BURSATIL S.A	1.858.500
3	S&C INVERSIONES S.A.	1.001.294
4	BLD S.A.	982.250
5	RIG VALORES S.A.	580.000
6	ALLARIA LEDESMA Y CI	575.000
7	ALCHEMY VALORES S.A.	430.000
8	BULL MARKET BROKERS	368.048
9	..ROSARIO VALORES S.	267.941
10	ESTRUCT. Y MANDATOS	256.000

(*) Se considera agente vendedor del Pagaré para los primeros 10 lugares. Montos valor nominal en u\$s.

Ranking Pagarés en pesos

	Agente	Pagaré \$
1	ALLARIA LEDESMA Y CI	116.076.307
2	SCHWEBER SECURITIES	18.963.291
3	BLD S.A.	15.738.460
4	S&C INVERSIONES S.A.	5.508.000
5	CONSULTATIO INVESTME	4.425.000
6	CONO SUR INVERSIONES	3.520.000
7	MAR DEL PLATA BURSAT	2.003.500
8	STOCKBROKERS S.A.	2.000.000
9	BENEDIT BURSATIL S.A	1.500.000
10	LBO S.A.	1.407.688

(*) Se considera agente vendedor del Pagaré para los primeros 10 lugares. Montos valor nominal en \$.

DIRECTO WARRANT Y C-V "GRANOS A FIJAR"

El segmento con Garantía Warrant aportó un **0,86%** del volumen negociado, con un monto total operado de **\$59.444.000**. Se negociaron **241** cheques. El **35,63%** del volumen se concentró en el rango de 61-90 días, seguido en un **30,69%** por las operaciones de 31-60 días. No se registraron operaciones en el tramo correspondiente a Cheques de Pago Diferido con **Garantía de Cesión de Contratos de Compra-Venta de Granos con Precio a Fijar**.

Participación SGRs en Negociación de Cheques y Pagarés del Segmento Avalado

abr-19			Acumulado 2019				
	SGR	Monto Avalado	%		SGR	Monto Avalado	%
1	GARANTIZAR S.G.R.	926.451.223	15,9%	1	GARANTIZAR S.G.R.	3.623.016.792	18%
2	ACINDAR PIMES S.G.R.	762.910.432	13,1%	2	ACINDAR PIMES S.G.R.	2.845.550.449	14%
3	INTERGARANTIAS S.G.R.	597.854.127	10,3%	3	INTERGARANTIAS S.G.R.	2.273.400.269	11%
4	DON MARIO S.G.R.	567.268.207	9,8%	4	BLD AVALDES S.G.R.	1.497.565.242	7%
5	BLD AVALDES S.G.R.	314.451.497	5,4%	5	AVAL FEDERAL S.G.R.	1.230.024.478	6%
6	AVAL FEDERALS G.R.	303.143.053	5,2%	6	DON MARIO S.G.R.	982.508.476	5%
7	CARDINAL S.G.R.	256.523.806	4,4%	7	CARDINAL S.G.R.	823.495.947	4%
8	ARGENPIMES S.G.R.	217.176.315	3,7%	8	PYME AVAL S.G.R.	719.995.752	4%
9	PYME AVAL S.G.R.	202.984.672	3,5%	9	GARANTIA DE VALORES S.G.R.	656.906.958	3%
10	POTENCIAR S.G.R.	158.247.999	2,7%	10	ARGENPIMES S.G.R.	621.699.550	3%
11	GARANTIA DE VALORES S.G.R.	151.596.887	2,6%	11	CUYO AVALS S.G.R.	555.749.091	3%
12	CUYO AVALS G.R.	138.176.105	2,4%	12	AVAL GANADERO S.G.R.	420.280.465	2%
13	AGROAVAL S.G.R.	139.014.991	2,4%	13	POTENCIAR S.G.R.	397.048.990	2%
14	AVAL GANADERO S.G.R.	110.461.262	1,9%	14	AVAL FERTIL S.G.R.	297.166.325	1%
15	CRECER S.G.R.	94.044.182	1,6%	15	AVAL AR S.G.R.	288.994.562	1%
16	FONDO GTÍAS. BS. AS.	91.611.431	1,6%	16	UNION S.G.R.	272.549.002	1%
17	AVAL AR S.G.R.	88.250.607	1,5%	17	AVAL RURAL S.G.R.	271.741.680	1%
18	CAMPO AVAL S.G.R.	81.800.204	1,4%	18	AGROAVAL S.G.R.	259.509.164	1%
19	AVALUAR S.G.R.	77.261.413	1,3%	19	AVALES DEL CENTRO S.G.R.	243.093.444	1%
20	AVALES DEL CENTRO S.G.R.	69.405.234	1,2%	20	FONDO GTÍAS. BS. AS.	239.944.468	1%
21	AMERICANA DE AVALES S.G.R.	63.735.363	1,1%	21	CAMPO AVAL S.G.R.	219.994.991	1%
22	AVAL RURAL S.G.R.	60.868.617	1,0%	22	CRECER S.G.R.	214.990.013	1%
23	UNION S.G.R.	57.062.632	1,0%	23	AVALLUAR S.G.R.	213.759.321	1%
24	AVAL FERTIL S.G.R.	49.583.554	0,9%	24	VINCULOS S.G.R.	179.723.144	1%
25	INTEGRA PIMES S.G.R.	38.892.526	0,7%	25	INTEGRA PIMES S.G.R.	174.891.198	1%
26	AFFIDAVIT S.G.R.	34.859.989	0,6%	26	AFFIDAVIT S.G.R.	138.971.020	1%
27	VINCULOS S.G.R.	26.867.759	0,5%	27	AMERICANA DE AVALES S.G.R.	119.016.453	1%
28	CONFEDERAR NEA S.G.R.	26.781.807	0,5%	28	CONFEDERAR NEA S.G.R.	113.181.230	1%
29	LOS GROBO S.G.R.	24.000.301	0,4%	29	SOLIDUM S.G.R.	111.076.957	1%
30	SOLIDUM S.G.R.	22.439.728	0,4%	30	LOS GROBO S.G.R.	88.500.268	0%
31	AFIANZAR S.G.R.	20.053.223	0,3%	31	FONDO GTÍAS. CHACO	61.514.785	0%
32	FIDUS S.G.R.	17.713.146	0,3%	32	AFIANZAR S.G.R.	49.870.134	0%
33	FDO. GTÍAS. CHACO	15.031.929	0,3%	33	FIDUS S.G.R.	46.599.373	0%
34	FDO. GTÍAS. PÚB. LA RIOJA	1.760.650	0,0%	34	FDO. GTÍAS. PÚB. LA RIOJA	8.235.825	0%
TOTAL		5.809.374.875	100,0%	TOTAL		20.260.105.815	100,0%

Stock de vencimientos de Cheques Avalados al 31-Marzo

Vencimientos	Monto en \$	Monto %
2019		
may-19	5.082.494.411	26,3%
jun-19	4.195.148.456	21,7%
jul-19	3.030.389.875	15,7%
ago-19	2.121.917.176	11,0%
sep-19	1.215.202.622	6,3%
oct-19	644.389.992	3,3%
nov-19	569.986.361	2,9%
dic-19	550.742.827	2,8%
2020		
ene-20	486.607.490	2,5%
feb-20	610.755.522	3,2%
mar-20	708.682.273	3,7%
abr-19	111.989.496	0,6%
Total	19.328.306.500	100,0%