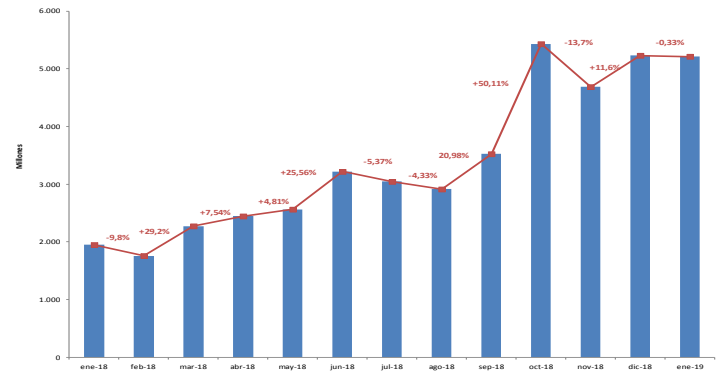


En el mes de **ENERO de 2019** se negociaron en el Mercado Argentino de Valores S.A. **Cheques de Pago Diferido** por un monto nominal total de **\$ 5.213.150.344** y **Pagarés** en dólares y en pesos por un monto de **U\$S 12.294.518** y **\$ 144.144.877** respectivamente. Por el lado de los **Cheques**, este monto representa una caída marginal del **0,33%** respecto del mes anterior, y por el lado de los **Pagarés** en dólares y en pesos incrementos del **34,63%** y **45,58%**, respectivamente. Se negociaron **23.271 Cheques** y **868 Pagarés**.

Volumen Total Negociado de Cheques (MAV, en MM \$)



AVALADOS

El **segmento Avalado** explica el **77,7%** de los negocios concertados en cheques, con **20.646** valores negociados por un monto total de **\$ 4.050.861.056**. El monto promedio por cheque fue de **\$ 196.205**.

Volumen nominal acumulado 2019



Con respecto al mes anterior, se produjo un aumento del volumen negociado del **2,80%**.

El **23,80%** del *volumen* se concentró en el rango de 121-180 días, siguiéndolo con un **19,90%** las operaciones de 61-90 días. La *tasa promedio* de cheques Avalados se ubica en **44,65%**, **79pbs** por debajo de la tasa informada en el mes de Diciembre.

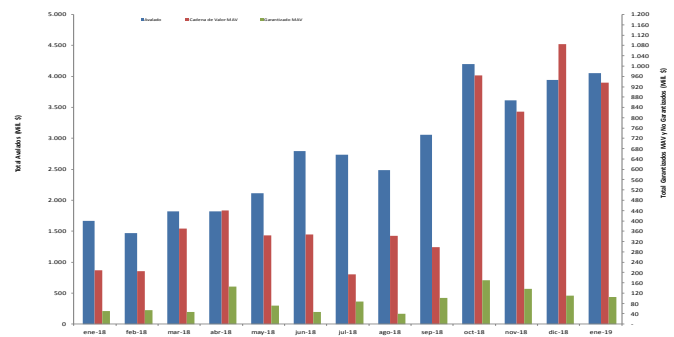
Ranking Avalados

	Agente	Avalado
1	SCHWEBER SECURITIES	876.698.502
2	BLD S.A.	415.556.828
3	BENEDIT BURSATIL S.A	305.222.590
4	S&C INVERSIONES S.A.	143.064.226
5	TARALLO S.A.	136.886.850
6	SBS TRADING S.A.	135.474.646
7	INDUSTRIAL VALORES S	127.842.649
8	ESTRUCT. Y MANDATOS	115.268.091
9	ALLARIA LEDESMA Y CI	115.190.359
10	NIX VALORES S.A.	115.156.836
11	CAPITAL MARKETS ARGE	114.618.321
12	COHEN S.A.	98.130.005
13	SAN JUAN BURSATIL S.	90.414.712
14	ROSENAL S.A.	87.400.600
15	RIG VALORES S.A.	82.747.550
16	BAHIA BLANCA S.B. S.	72.072.859
17	BECERRA BURSATIL S.A	70.334.918
18	ADCAP SECURITIES ARG	61.736.893
19	NACION BURSATIL S.A.	59.988.813
20	PUENTE HNOS. S.A.	57.197.568

(*) Se considera agente vendedor del CPD para los primeros 20 lugares. Montos valor nominal en \$.

Segmento	Monto negociado en \$		Cantidad Cheques		Vcto. Prom. Plazd.		Monto Prom.	
	Enero	Diciembre	Enero	Diciembre	Enero	Diciembre	Enero	Diciembre
Avalado	4.050.861.056	3.940.642.520	20.646	19.549	112,6	116,6	196.206	201.578
Garantizado MAV	104.575.985	109.826.866	280	351	79,7	83,3	373.486	312.857
Cadena de Valor MAV	936.496.973	1.085.675.622	1.762	1.388	105,6	111,6	531.487	782.187

Volumen Negociado (Millones de \$)



PATROCINADOS

El segmento **Patrocinado**, por su parte, aportó un **0,47%** de los negocios con un monto total operado de **\$ 24.294.310**, representando un incremento del **41,62%** respecto al mes anterior. Se negociaron **264** cheques con un monto promedio por cheque de **\$ 92.024**.

El **56,50%** del *volumen* se concentró en el rango de 121-180 días, siguiéndolo con un **39,28%** las operaciones de 91-120 días.

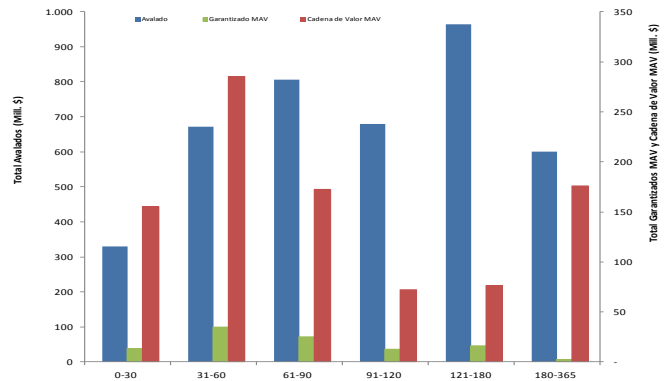
La *tasa promedio* de cheques Patrocinados se ubica en **60,26%**, lo que indica un incremento de **119 pbs** con respecto a Diciembre.

Ranking Patrocinados

	Agente	Patrocinado
1	FACIMEX VALORES S.A.	11.731.417
2	INVERTIR ONLINE S.A.	10.642.903
3	BRIO VALORES AGENTE	1.433.809
4	RIG VALORES S.A.	486.181

(*) Se considera agente vendedor del CPD.
 Montos valor nominal en \$.

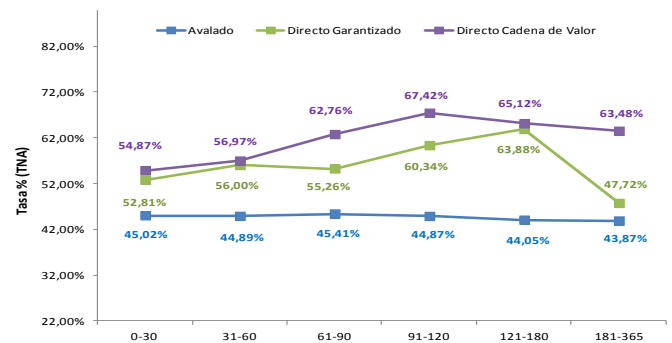
Volumen Negociado por plazo (Millones de \$)



Segmento	Ind. MVR <60		Ind. MVR 60-120		Ind. MVR 120-365	
	Diciembre	Noviembre	Diciembre	Noviembre	Diciembre	Noviembre
Avalado	44,94%	44,79%	45,16%	45,24%	43,99%	46,09%
Directo Garantizado	55,12%	58,64%	56,94%	54,80%	62,02%	54,36%
Cadena de Valor MAV	56,23%	55,95%	64,13%	53,41%	63,97%	68,47%

Segmento	0-30	31-60	61-90	91-120	121-180	181-365
Avalado	45,02%	44,89%	45,41%	44,87%	44,05%	43,87%
Directo Garantizado	52,81%	56,00%	56,00%	60,34%	63,88%	47,72%
Cadena de Valor MAV	54,87%	56,97%	62,76%	67,42%	65,12%	63,48%

Tasa de Interés Promedio de CPD por plazo



Segmento	Monto negociado en US\$		Cantidad Pagarés		Vcto. Prom. Pond.		Monto Prom.	
	Actual	Anterior	Actual	Anterior	Actual	Anterior	Actual	Anterior
Pagaré (US\$)	12.294.519	9.131.970	544	348	307,4	279,9	22.600	26.241

Segmento	Monto negociado en \$		Cantidad Pagarés		Vcto. Prom. Pond.		Monto Prom.	
	Actual	Anterior	Actual	Anterior	Actual	Anterior	Actual	Anterior
Pagaré (\$)	144.144.878	99.017.503	324	255	377,5	479,9	444.892	388.304

DIRECTO GARANTIZADO MAV

El segmento **Directo Garantizado MAV** contribuyó con un **2,01%** al monto total de cheques, con **280** valores negociados por un monto promedio por cheque de **\$ 312.897**. El monto total negociado fue de **\$ 104.575.985**, representando una caída del **4,78%** en relación al mes anterior.

El **33,29** del *volumen* se concentró en el rango de 31-60 días, siguiéndolo con un **24,43%** las operaciones de 61-90 días.

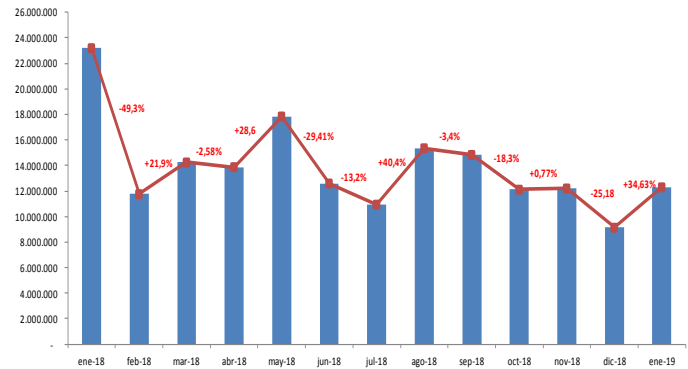
La *tasa promedio* de cheques Garantizados MAV se ubicó en **56,99%**, implicando una baja de **8 pbs** respecto al mes de Diciembre.

Ranking Garantizados MAV

	Agente	Directo Garantizado MAV
1	AMIRANTE GALITIS VAL	71.406.645
2	OPTION SECURITIES S.	15.000.000
3	LBO S.A.	4.385.053
4	S&C INVERSIONES S.A.	3.500.000
5	ROSENTAL S.A.	2.527.305
6	LAGUNA S.B. S.A.	1.613.395
7	A.N. BS.AS. CREDITOS	1.600.000
8	GRUPO CAREY S.A.	1.412.802
9	TRANSATLANTICA S.A.	921.800
10	A.N. MULTIPLO BURSAT	900.000

(*) Se considera agente vendedor del CPD para los primeros 10 lugares. Montos valor nominal en \$.

Volumen Negociado de Pagarés (en u\$s)



DIRECTO CADENA DE VALOR MAV

El segmento **Directo Cadena de Valor MAV** aportó un **17,96%** del volumen negociado durante el primer mes del año, con un monto total operado de **\$ 936.496.972**. En comparación al mes anterior la caída fue del **13,74%**. Se negociaron **1.762** cheques y el monto promedio por cheque fue de **\$ 531.496**.

El **30,47%** del volumen se concentró en el rango de 31-60 días, siguiéndolo con un **18,76%** las operaciones de 180-365 días.

Segmento	0-180	180-365	365-545	545-730	730-910	910-1095
Pagaré (US\$)	11,59%	11,55%	12,18%	12,39%	14,47%	14,53%

Segmento	Ind. MVR <365		Ind. MVR 365-730		Ind. MVR 730-1095	
	Enero	Diciembre	Enero	Diciembre	Enero	Diciembre
Pagaré (US\$)	11,50%	12,79%	12,26%	12,85%	14,51%	14,85%

Segmento	0-180	180-365	365-545	545-730	730-910	910-1095
Pagaré (\$)	46,36%	44,94%	49,19%	49,66%	50,51%	50,89%

Segmento	Ind. MVR <365		Ind. MVR 365-730		Ind. MVR 730-1095	
	Diciembre	Noviembre	Diciembre	Noviembre	Diciembre	Noviembre
Pagaré (\$)	47,30%	53,32%	50,95%	55,39%	51,25%	53,48%

Ranking Cadena de Valor MAV

	Agente	Dir. Cadena de Valor MAV
1	OPTION SECURITIES S.	185.783.492
2	SBS TRADING S.A.	119.561.058
3	BELL INVESTMENTS S.A	64.304.213
4	ADCAP SECURITIES ARG	61.096.091
5	FIORITO FACTORING S.	57.439.097
6	MILLS CAPITAL MARKET	52.852.746
7	AMIRANTE GALITIS VAL	47.414.885
8	CAPITAL MARKETS ARGE	38.500.000
9	BULL MARKET BROKERS	32.555.000
10	NASINI S.A.	31.879.757

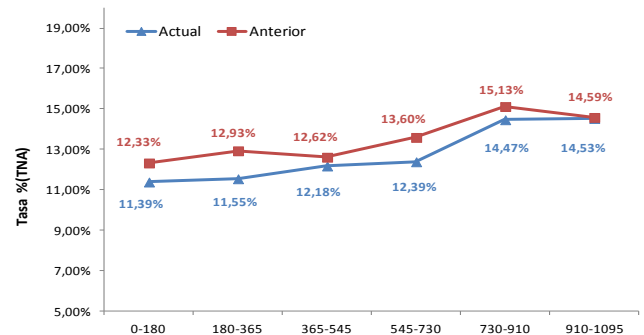
(*) Se considera agente vendedor del CPD para los primeros 10 lugares. Montos valor nominal en \$.

PAGARÉS

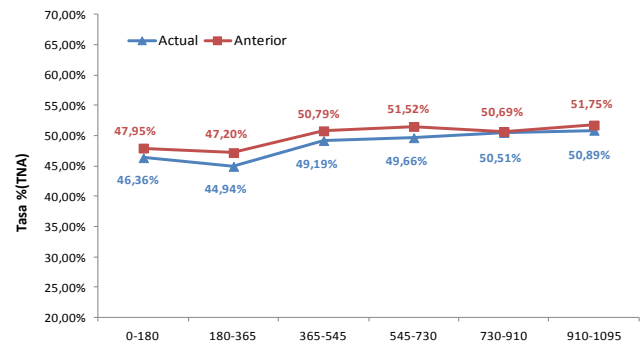
Se negociaron **544 Pagarés en dólares** y **324 Pagarés en pesos**, por un monto de **U\$S 12.294.518** y **\$144.144.877**, respectivamente, lo cual representa un incremento del **34,63%** en los Pagarés en dólares y del **45,58%** en los Pagarés en pesos con respecto a Diciembre. El monto promedio por Pagarés en dólares y en pesos fue de **U\$S 22.600** y **\$ 444.891**, respectivamente.

El **51,59%** del volumen de Pagarés en dólares se concentró en el rango de 181-365 días, siguiéndolo con un **22,26%** las

Tasa de Interés Promedio de Pagaré por plazo (en u\$s)



Tasa de Interés Promedio de Pagaré por plazo (en \$)



Investigación & Desarrollo

Negociación de Cheques de Pago Diferido y Pagarés

ENERO 2019

operaciones de 0-180 días.

Por su parte, el **38,82%** del volumen de Pagarés en pesos se concentró en el rango de 181-365 días, siguiéndolo con un **25,26%** las operaciones de 0-180 días.

La *tasa promedio* de Pagarés en dólares se ubica en **11,77%**, lo cual indica un caída de **107 pbs** con respecto al mes anterior, mientras que la *tasa promedio* de Pagarés en pesos se ubica en **47%**, **242 pbs** por debajo de la tasa del mes de Diciembre.

Ranking Pagarés en dólares

	Agente	Pagaré u\$s
1	SCHWEBER SECURITIES	5.146.853
2	BLD S.A.	2.549.426
3	BENEDIT BURSATIL S.A	2.394.766
4	RIG VALORES S.A.	402.000
5	S&C INVERSIONES S.A.	332.506
6	ADCAP SECURITIES ARG	311.000
7	SBS TRADING S.A.	268.746
8	NASINI S.A.	157.244
9	GLOBAL VALORES S.A.	151.978
10	PUENTE HNOS. S.A.	140.000

(*) Se considera agente vendedor del Pagaré para los primeros 5 lugares. Montos valor nominal en u\$s.

Ranking Pagarés en pesos

	Agente	Pagaré \$
1	BLD S.A.	43.250.283
2	ALLARIA LEDESMA Y CI	20.380.000
3	SCHWEBER SECURITIES	16.621.999
4	CONSULTATIO INVESTME	16.501.000
5	BENEDIT BURSATIL S.A	14.099.999
6	TARALLO S.A.	6.250.000
7	LBO S.A.	4.505.265
8	ROSENTAL S.A.	3.333.000
9	DRACMA S.B. S.A.	3.000.000
10	MAR DEL PLATA BURSAT	3.000.000

(*) Se considera agente vendedor del Pagaré para los primeros 5 lugares. Montos valor nominal en \$.

DIRECTO WARRANT Y C-V "GRANOS A FIJAR"

El segmento con Garantía Warrant aportó un **1,86%** del volumen negociado, con un monto total operado de **\$96.922.020**. Se negociaron **319** cheques. El **47,65%** del volumen se concentró en el rango de 61-90 días, seguido en un **41,45%** por las operaciones de 31-60 días. No se registraron operaciones en el tramo correspondiente a Cheques de Pago Diferido con **Garantía de Cesión de Contratos de Compra-Venta de Granos con Precio a Fijar**.

Participación SGRs en Negociación de Cheques y Pagarés del Segmento Avalado

ene-19			Acumulado 2019						
	SGR	Monto Avalado	%		SGR	Monto Avalado	%		
1	GARANTIZAR S.G.R.	1.019.125.559	22,2%	1	GARANTIZAR S.G.R.	1.019.125.559	22,2%		
2	ACINDAR PYMES S.G.R.	549.245.667	12,0%	2	ACINDAR PYMES S.G.R.	549.245.667	12,0%		
3	INTERGARANTIAS S.G.R.	541.167.491	11,8%	3	INTERGARANTIAS S.G.R.	541.167.491	11,8%		
4	BLD AVALÉS S.G.R.	454.060.213	9,9%	4	BLD AVALÉS S.G.R.	454.060.213	9,9%		
5	AVAL FEDERAL S.G.R.	306.152.436	6,7%	5	AVAL FEDERAL S.G.R.	306.152.436	6,7%		
6	GARANTIA DE VALORES S.G.R.	184.820.242	4,0%	6	GARANTIA DE VALORES S.G.R.	184.820.242	4,0%		
7	PYME AVAL S.G.R.	165.561.131	3,6%	7	PYME AVAL S.G.R.	165.561.131	3,6%		
8	CARDINAL S.G.R.	158.374.940	3,5%	8	CARDINAL S.G.R.	158.374.940	3,5%		
9	AVAL FERTIL S.G.R.	109.260.149	2,4%	9	AVAL FERTIL S.G.R.	109.260.149	2,4%		
10	UNION S.G.R.	93.509.377	2,0%	10	UNION S.G.R.	93.509.377	2,0%		
11	AVAL GANADERO S.G.R.	85.066.368	1,9%	11	AVAL GANADERO S.G.R.	85.066.368	1,9%		
12	CUYO AVAL S.G.R.	79.585.681	1,7%	12	CUYO AVAL S.G.R.	79.585.681	1,7%		
13	INTEGRA PYMES S.G.R.	72.232.253	1,6%	13	INTEGRA PYMES S.G.R.	72.232.253	1,6%		
14	AGROAVAL S.G.R.	68.870.876	1,5%	14	AGROAVAL S.G.R.	68.870.876	1,5%		
15	AVALES DEL CENTRO S.G.R.	67.916.844	1,5%	15	AVALES DEL CENTRO S.G.R.	67.916.844	1,5%		
16	DON MARIO S.G.R.	66.479.533	1,5%	16	DON MARIO S.G.R.	66.479.533	1,5%		
17	AVAL RURAL S.G.R.	55.312.395	1,2%	17	AVAL RURAL S.G.R.	55.312.395	1,2%		
18	POTENCIAR S.G.R.	55.110.026	1,2%	18	POTENCIAR S.G.R.	55.110.026	1,2%		
19	AVALLUAR S.G.R.	55.089.560	1,2%	19	AVALLUAR S.G.R.	55.089.560	1,2%		
20	CAMPO AVAL S.G.R.	47.109.837	1,0%	20	CAMPO AVAL S.G.R.	47.109.837	1,0%		
21	AVAL AR S.G.R.	46.934.299	1,0%	21	AVAL AR S.G.R.	46.934.299	1,0%		
22	ARGENPYMES S.G.R.	46.704.066	1,0%	22	ARGENPYMES S.G.R.	46.704.066	1,0%		
23	FONDO GTÍAS. BS. AS.	43.535.013	0,9%	23	FONDO GTÍAS. BS. AS.	43.535.013	0,9%		
24	LOS GOROBOS S.G.R.	42.678.828	0,9%	24	LOS GOROBOS S.G.R.	42.678.828	0,9%		
25	VÍNCULOS S.G.R.	40.330.197	0,9%	25	VÍNCULOS S.G.R.	40.330.197	0,9%		
26	CRECER S.G.R.	37.377.329	0,8%	26	CRECER S.G.R.	37.377.329	0,8%		
27	SQUIDUM S.G.R.	32.816.443	0,7%	27	SQUIDUM S.G.R.	32.816.443	0,7%		
28	CONFEDERAR NEA S.G.R.	21.244.945	0,5%	28	CONFEDERAR NEA S.G.R.	21.244.945	0,5%		
29	AFFIDAVIT S.G.R.	15.076.992	0,3%	29	AFFIDAVIT S.G.R.	15.076.992	0,3%		
30	FDO. GTÍAS. CHACO	13.125.562	0,3%	30	FDO. GTÍAS. CHACO	13.125.562	0,3%		
31	AFIANZAR S.G.R.	3.064.485	0,1%	31	AFIANZAR S.G.R.	3.064.485	0,1%		
32	FDO. GTÍAS. PÚB. LA RIOJA	3.001.299	0,1%	32	FDO. GTÍAS. PÚB. LA RIOJA	3.001.299	0,1%		
33	FIDUS S.G.R.	2.995.043	0,1%	33	FIDUS S.G.R.	2.995.043	0,1%		
34	AMERICANA DE AVALÉS S.G.R.	-	0,0%	34	AMERICANA DE AVALÉS S.G.R.	-	0,0%		
TOTAL			4.582.935.079	100,0%	TOTAL			4.582.935.079	100,0%

Stock de vencimientos de Cheques Avalados al 31-Enero

Vencimientos	Monto en \$	Monto %
2019		
feb-19	3.169.611.621	19,3%
mar-19	3.198.604.947	19,5%
abr-19	2.679.178.360	16,3%
may-19	2.583.174.845	15,7%
jun-19	2.012.153.366	12,2%
jul-19	1.144.206.609	7,0%
ago-19	815.979.007	5,0%
sep-19	447.293.334	2,7%
oct-19	200.975.980	1,2%
nov-19	113.013.042	0,7%
dic-19	58.449.249	0,4%
2020		
ene-20	12.071.716	0,1%
Total	16.434.712.076	100,0%