

En el mes de **FEBRERO de 2020** se negociaron en el Mercado Argentino de Valores S.A. **Cheques de Pago Diferido (CPD)** por un monto nominal total de **\$ 9.856.929.757**, **Facturas de Crédito Electrónicas MiPyME (FCE)** en dólares y en pesos por un monto nominal total de **U\$S 895.810 y \$ 145.845.581** y **Pagarés** en dólares y en pesos por un monto de **U\$S 276.078 y \$ 67.799.698** respectivamente. Por el lado de los **CPD**, este monto representa una caída del **26,03%** respecto del mes anterior. Las **FCE** en pesos cayeron un **64,02%**, mientras que las **FCE** en dólares crecieron un **69,56%**. Los **Pagarés**, tanto en dólares como en pesos, presentan caídas del **41,71%** y **85,69%** respectivamente. Se negociaron **22.432 Cheques, 274 FCE y 100 Pagarés**.

AVALADOS

El **segmento Avalado** explica el **69,38%** de los negocios concertados en cheques, con **18.966** valores negociados por un monto total de **\$ 6.839.160.387**. El monto promedio por cheque fue de **\$ 360.601**. Con respecto al mes anterior, se produjo una caída del volumen negociado del **23,02%**.

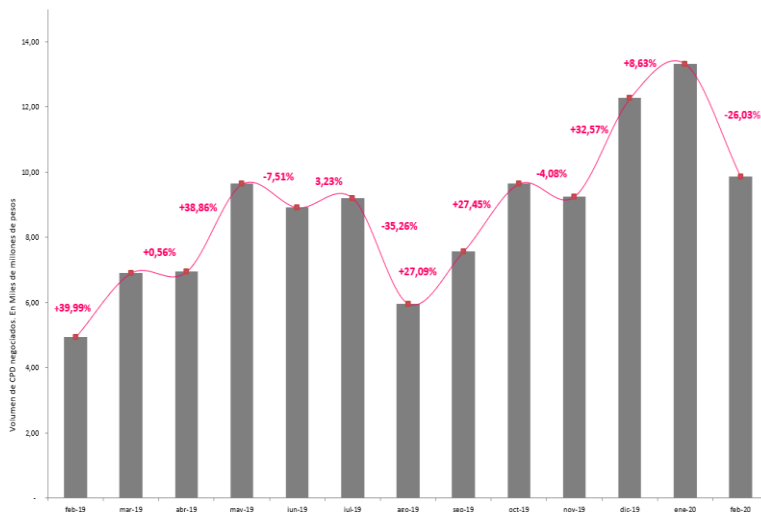
El **23,46%** del *volumen* se concentró en el rango de 91-120 días, seguido con un **19,53%** las operaciones de 121-180 días. La *tasa promedio* de cheques Avalados se ubica en **33,27%, 25 pbs.** por debajo de la tasa informada en el mes de enero.

Ranking Venta Avalados

	Agente	Avalado
1	SCHWEBER SECURITIES	1.329.715.663
2	ALLARIA LEDESMA Y CI	823.352.211
3	BENEDIT BURSATIL S.A	691.355.732
4	INDUSTRIAL VALORES S	311.221.542
5	ROSENTAL S.A.	266.400.191
6	SBS TRADING S.A.	219.908.976
7	CAPITAL MARKETS ARGE	215.589.753
8	S&C INVERSIONES S.A.	214.471.672
9	TARALLO S.A.	213.198.276
10	ALCHEMY VALORES S.A.	146.955.893
11	NIX VALORES S.A.	140.134.495
12	A.N. META INVERSIONE	136.250.738
13	SAN JUAN BURSATIL S.	125.358.463
14	RIG VALORES S.A.	119.259.610
15	ALYNK S.A.	104.440.452
16	COMAFI BURSATIL S.A.	103.856.293
17	COHEN S.A.	100.338.835
18	BAHIA BLANCA S.B. S.	94.976.166
19	ARGENTINA VALORES S.	93.078.749
20	INVERTIR EN BOLSA S.	91.317.924

(*) Se considera agente vendedor del CPD para los primeros 20 lugares. Montos valor nominal en \$.

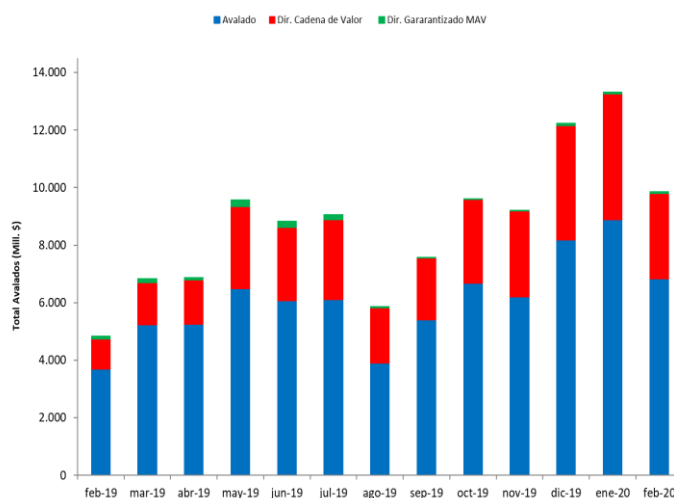
Volumen Total Negociado de Cheques (MAV en MM \$)



Volumen Nominal Acumulado 2020. CPD.



Volumen Negociado (Millones de \$)



Ranking Compra Avalados

	Agente	Avalado
1	SCHWEBER SECURITIES	2.849.858.882
2	ALCHEMY VALORES S.A.	1.227.199.786
3	BENEDIT BURSATIL S.A	547.807.501
4	ALLARIA LEDESMA Y CI	364.496.462
5	SBS TRADING S.A.	335.789.544
6	FIORITO FACTORING S.	315.318.110
7	PORTFOLIO INVESTMENT	159.992.745
8	CAPITAL MARKETS ARGE	148.026.742
9	INDUSTRIAL VALORES S	130.028.922
10	DEAL S.A.	91.032.760
11	TARALLO S.A.	84.794.799
12	ROSENTAL S.A.	61.729.060
13	INTERVALORES GROUP S	55.836.015
14	NACION BURSATIL S.A.	54.872.134
15	A.N. UG VALORES S.A.	34.392.883
16	S&C INVERSIONES S.A.	30.319.143
17	DEBURSA ALyC S.A.	28.432.362
18	GUOR INVESTMENTS S.A	26.721.000
19	ESTRUCT. FINANCIERAS	24.337.778
20	REM BURSATIL S.A.	23.887.551

(*) Se considera agente comprador del CPD para los primeros 20 lugares. Montos valor nominal en \$.

PATROCINADOS

El segmento **Patrocinado**, por su parte, aportó un **0,03%** de los negocios con un monto total operado de **\$ 2.655.414**, representando una retracción del **54,95%** respecto al mes anterior. Se negociaron **27** cheques con un monto promedio por cheque de **\$ 98.349**.

El **51,09%** del *volumen* se concentró en el rango de 121-180 días, siguiéndolo con un **33,89%** las operaciones de 91-120 días. La *tasa promedio* de cheques Patrocinados se ubica en **55,00%**, lo que representa una caída de **803 pbs.** en dicha tasa con respecto a enero.

Ranking Patrocinados

	Agente	Patrocinado
1	INVERTIR ONLINE S.A.	2.655.414

(*) Se considera agente vendedor del CPD. Montos valor nominal en \$.

DIRECTO GARANTIZADO MAV

El segmento **Directo Garantizado MAV** contribuyó con un **0,26%** al monto total de cheques, con **59** valores negociados por un monto promedio por cheque de **\$ 870.949**. El monto total negociado fue de **\$ 51.386.008**, representando una retracción del **16,68%** en relación con el mes anterior.

La *tasa promedio* de cheques Garantizados MAV se ubicó en **37,49%**, implicando una caída de **135 pbs.** respecto al mes de enero.

Stock de vencimientos de Cheques Avalados al 31 FEBRERO

Vencimientos	Monto en \$	Monto %
2020		
mar-20	7.178.779.016	26,5%
abr-20	5.996.992.887	22,1%
may-20	5.637.839.899	20,8%
jun-20	3.786.090.590	14,0%
jul-20	1.764.793.201	6,5%
ago-20	1.234.294.585	4,6%
sep-20	618.581.247	2,3%
oct-20	287.987.001	1,1%
nov-20	237.776.139	0,9%
dic-20	220.308.103	0,8%
2021		
ene-21	110.649.378	0,4%
feb-21	40.226.987	0,1%
Total	27.114.319.034	100%

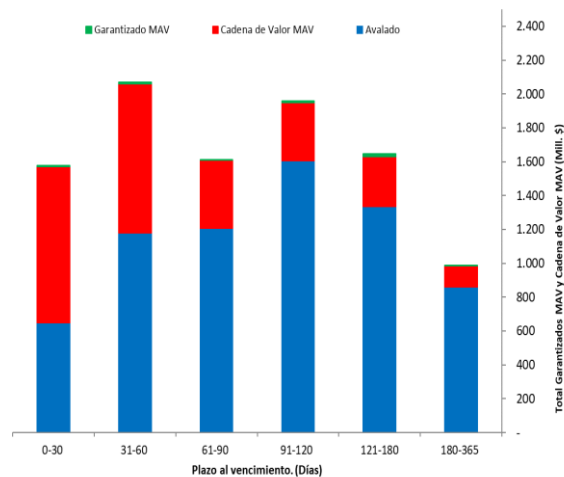
Volumen Negociado por plazo (Millones de \$)

Segmento	Monto negociado en \$		Cantidad Cheques		Vcto. Prom. Pond.		Monto Prom.	
	Febrero	Enero	Febrero	Enero	Febrero	Enero	Febrero	Enero
Avalado	6.839.160.387	8.894.345.835	18.966	28.100	107,5	102,9	360.601	316.169
Garantizado MAV	51.386.008	61.671.492	59	85	119,4	92,6	870.949	725.547
Cadena de Valor MAV	2.963.727.949	4.373.474.887	3.380	4.232	65,2	61,2	876.843	1.033.430

Segmento	Índ. MVR <60		Índ. MVR 60-120		Índ. MVR 120-365	
	Febrero	Enero	Febrero	Enero	Febrero	Enero
Avalado	31,42%	31,83%	34,81%	36,47%	32,85%	31,18%
Directo Garantizado	39,62%	40,88%	39,91%	36,06%	33,98%	36,52%
Cadena de Valor MAV	44,58%	47,95%	44,51%	48,01%	45,13%	53,55%

Segmento	0-30	31-60	61-90	91-120	121-180	181-365
	Avalado	31,14%	31,58%	34,40%	35,12%	34,21%
Directo Garantizado	39,39%	39,78%	39,84%	39,95%	34,03%	33,57%
Cadena de Valor MAV	43,47%	45,75%	45,36%	43,52%	44,17%	47,41%

Volumen Negociado por plazo (Millones de \$)



Ranking Venta Garantizados MAV

	Agente	Directo Garantizado MAV
1	ROSENAL S.A.	27.040.399
2	INTL CIBSA S.A.	18.000.000
3	A.N. BS.AS. CREDITOS	2.200.000
4	ADCAP SECURITIES ARG	1.633.109
5	LAGUNA S.B. S.A.	1.500.000

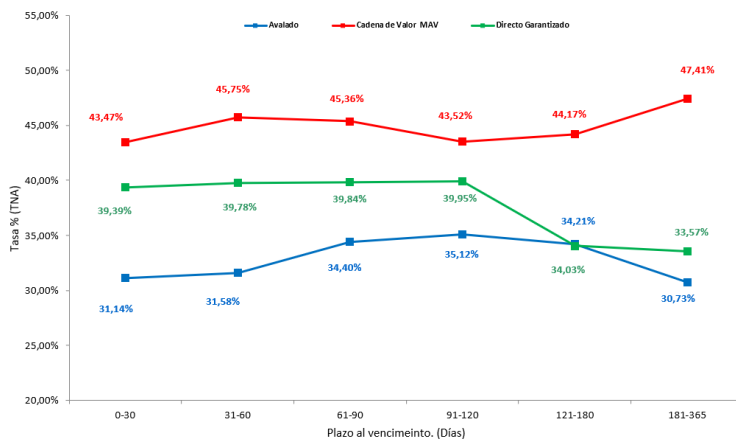
(*) Se considera agente vendedor del CPD para los primeros 5 lugares. Montos valor nominal en \$.

Ranking Compra Garantizados MAV

	Agente	Directo Garantizado MAV
1	ROSENAL S.A.	27.756.004
2	INTL CIBSA S.A.	18.000.000
3	SCHWEBER SECURITIES	2.559.452
4	ESTRUCT. FINANCIERAS	1.050.000
5	STOCKBROKERS S.A.	800.000

(*) Se considera agente comprador del CPD para los primeros 5 lugares. Montos valor nominal en \$.

Tasa de Interés Promedio de CPD por plazo



DIRECTO CADENA DE VALOR MAV

El segmento **Directo Cadena de Valor MAV** aportó un **30,07%** del volumen negociado durante el segundo mes del año, con un monto total operado de **\$ 2.963.727.948**. En comparación al mes anterior se observó una caída del **32,23%**. Se negociaron **3.380** cheques y el monto promedio por cheque fue de **\$ 876.843**.

El **32,11%** del volumen se concentró en el rango de 0-30 días, siguiéndolo con un **29,80%** las operaciones de 31-60 días.

Ranking Venta Cadena de Valor MAV

	Agente	Dir. Cadena de Valor MAV
1	ZOFINGEN SECURITIES	439.070.525
2	OPTION SECURITIES S.	298.619.054
3	FIORITO FACTORING S.	284.683.231
4	SBS TRADING S.A.	216.791.237
5	INTL CIBSA S.A.	188.138.218
6	ALLARIA LEDESMA Y CI	130.720.000
7	DINOSAURIO BURSATIL	126.470.207
8	CAPITAL MARKETS ARGE	117.086.079
9	ALYCBUR S.A.	115.740.766
10	INVERTIR EN BOLSA S.	103.985.864

(*) Se considera agente vendedor del CPD para los primeros 10 lugares. Montos valor nominal en \$.

Ranking Compra Cadena de Valor MAV

	Agente	Dir. Cadena de Valor MAV
1	ZOFINGEN SECURITIES	437.338.801
2	BULL MARKET BROKERS	319.683.231
3	ALLARIA LEDESMA Y CI	224.490.909
4	SBS TRADING S.A.	224.392.828
5	INTL CIBSA S.A.	185.051.546
6	ESTRUCT. FINANCIERAS	150.372.121
7	OPTION SECURITIES S.	144.932.393
8	DINOSAURIO BURSATIL	124.384.484
9	ALYCBUR S.A.	98.483.618
10	MILLS CAPITAL MARKET	83.171.505

(*) Se considera agente comprador del CPD para los primeros 10 lugares. Montos valor nominal en \$.

Participación SGRs en Negociación de Cheques y Pagarés del Segmento Avalado

feb-20			Acumulado 2020				
	SGR	Monto Avalado	%		Monto Avalado	%	
1	GARANTIZAR S.G.R.	1.143.125.095	16,5%	1	GARANTIZAR S.G.R.	3.035.080.176	19,1%
2	ACINDAR PYMES S.G.R.	991.129.533	14,3%	2	ACINDAR PYMES S.G.R.	2.501.013.079	15,7%
3	INTERGARANTIAS S.G.R.	822.926.247	11,9%	3	INTERGARANTIAS S.G.R.	1.805.425.022	11,3%
4	GARANTIAS BIND S.G.R.	502.800.334	7,3%	4	ARGENPYMES S.G.R.	1.059.538.036	6,7%
5	CRECER S.G.R.	321.118.115	4,6%	5	GARANTIAS BIND S.G.R.	983.751.560	6,2%
6	ARGENPYMES S.G.R.	307.735.700	4,5%	6	DON MARIO S.G.R.	680.930.371	4,3%
7	DON MARIO S.G.R.	284.179.533	4,1%	7	CRECER S.G.R.	593.330.773	3,7%
8	PYME AVAL S.G.R.	244.585.648	3,5%	8	PYME AVAL S.G.R.	515.485.794	3,2%
9	POTENCIAR S.G.R.	188.899.324	2,7%	9	CAMPO AVAL S.G.R.	365.890.787	2,3%
10	CAMPO AVAL S.G.R.	180.120.242	2,6%	10	AVAL FERTIL S.G.R.	313.919.301	2,0%
11	AVAL RURAL S.G.R.	154.120.375	2,2%	11	BANCO COMAFI S.A.	305.776.743	1,9%
12	AVAL FERTIL S.G.R.	138.154.705	2,0%	12	AVAL RURAL S.G.R.	303.162.002	1,9%
13	AVAL GANADERO S.G.R.	120.805.069	1,7%	13	POTENCIAR S.G.R.	267.475.449	1,7%
14	BLD AVALES S.G.R.	114.914.514	1,7%	14	AVAL FEDERAL S.G.R.	231.621.635	1,5%
15	BANCO COMAFI S.A.	103.856.293	1,5%	15	CUYO AVAL S.G.R.	219.866.295	1,4%
16	CUYO AVAL S.G.R.	99.526.505	1,4%	16	AVAL GANADERO S.G.R.	211.431.702	1,3%
17	AFFIDAVIT S.G.R.	98.140.653	1,4%	17	AFFIDAVIT S.G.R.	197.159.701	1,2%
18	FONDO DE GARANTIAS BS.AS.	96.823.895	1,4%	18	FONDO DE GARANTIAS BS.AS.	190.129.461	1,2%
19	INTERVALES S.G.R.	76.416.905	1,1%	19	INTERVALES S.G.R.	177.134.498	1,1%
20	AVAL AR S.G.R.	71.052.528	1,0%	20	BLD AVALES S.G.R.	160.714.486	1,0%
21	RESILIENCIA S.G.R.	66.831.897	1,0%	21	AGROAVAL S.G.R.	155.447.540	1,0%
22	AVAL FEDERAL S.G.R.	66.018.124	1,0%	22	AVUALAR S.G.R.	145.560.153	0,9%
23	AVALES DEL CENTRO S.G.R.	65.391.894	0,9%	23	INTEGRA PYMES S.G.R.	127.753.321	0,8%
24	AVUALAR S.G.R.	65.235.097	0,9%	24	VINCULOS S.G.R.	127.353.994	0,8%
25	AGROAVAL S.G.R.	63.663.000	0,9%	25	UNION S.G.R.	126.110.345	0,8%
26	INTEGRA PYMES S.G.R.	58.883.754	0,9%	26	AVAL AR S.G.R.	123.117.276	0,8%
27	BANCO MARIVA S.A.	55.500.000	0,8%	27	AVALES DEL CENTRO S.G.R.	121.599.844	0,8%
28	UNION S.G.R.	55.092.459	0,8%	28	CARDINAL S.G.R.	120.006.468	0,8%
29	VINCULOS S.G.R.	53.778.174	0,8%	29	RESILIENCIA S.G.R.	118.758.897	0,7%
30	AMERICANA DE AVALES S.G.R.	51.654.000	0,7%	30	LOS GROBO S.G.R.	111.698.000	0,7%
31	CARDINAL S.G.R.	49.489.290	0,7%	31	FIDUS S.G.R.	83.089.143	0,5%
32	FIDUS S.G.R.	44.066.599	0,6%	32	AMERICANA DE AVALES S.G.R.	81.412.996	0,5%
33	FDO. DE GTIAS. DEL CHACO	27.164.955	0,4%	33	BANCO MARIVA S.A.	75.500.000	0,5%
34	CONFEDERAR NEA S.G.R.	24.093.500	0,3%	34	FDO. DE GTIAS. DEL CHACO	55.748.087	0,4%
35	AFIANZAR S.G.R.	16.675.833	0,2%	35	CONFEDERAR NEA S.G.R.	40.884.501	0,3%
36	SOLIDUM S.G.R.	15.411.463	0,2%	36	SOLIDUM S.G.R.	38.310.748	0,2%
37	LOS GROBO S.G.R.	14.074.000	0,2%	37	ALIANZA S.G.R.	24.587.157	0,2%
38	MOVIL S.G.R.	10.354.988	0,1%	38	AFIANZAR S.G.R.	18.921.620	0,1%
39	INNOVA SGR	9.835.343	0,1%	39	INNOVA SGR	18.886.258	0,1%
40	ALIANZA S.G.R.	8.829.037	0,1%	40	MOVIL S.G.R.	18.770.487	0,1%
41	FIDEICOM.DE AFECT. ESPEC.	8.620.000	0,1%	41	FIDEICOM.DE AFECT. ESPEC.	18.165.692	0,1%
42	RIG AVALES S.G.R.	7.234.610	0,1%	42	CREDITO ARGENTINO S.G.R.	13.750.000	0,1%
43	CREDITO ARGENTINO S.G.R.	4.300.000	0,1%	43	RIG AVALES S.G.R.	9.502.370	0,1%
44	MILLS S.G.R.	2.000.000	0,0%	44	CONAVAL S.G.R.	8.841.819	0,1%
45	FDO.DE GTIA.PUB. LA RIOJA	1.807.678	0,0%	45	FDO.DE GTIA.PUB. LA RIOJA	5.211.797	0,0%
46	CONAVAL S.G.R.	799.255	0,0%	46	MILLS S.G.R.	2.000.000	0,0%
47	PRODUCTOS HARMONY S.G.R.	-	0,0%	47	BANCO BICA	-	0,0%
48	BANCO BICA	-	0,0%	48	PRODUCTOS HARMONY S.G.R.	-	0,0%
49	CONFIALES S.G.R.	-	0,0%	49	SUPERVILLE	-	0,0%
50	SUPERVILLE	-	0,0%	50	FOGADEF S.G.R.	-	0,0%
51	GARANTIA DE VALORES S.G.R.	-	0,0%	51	GARANTIA DE VALORES S.G.R.	-	0,0%
52	FOGADEF S.G.R.	-	0,0%	52	CONFIALES S.G.R.	-	0,0%
Total			6.907.236.162	Total			15.909.823.383

PAGARÉS

Se negociaron **14 Pagarés en dólares** y **86 Pagarés en pesos**, por un monto de **U\$S 276.078** y **\$ 67.799.698**, respectivamente, lo cual representa una retracción del **85,69%** en los Pagarés en dólares y **41,71%** en los Pagarés en pesos con respecto a enero. El monto promedio por Pagarés en dólares y en pesos fue de **U\$S 19.720** y **\$ 788.369**, respectivamente.

El **58,42%** del volumen de Pagarés en dólares se concentró en el rango de 0-180 días, siguiéndolo con un **37,23%** las operaciones de 181-365 días. Por su parte, el **53,62%** del volumen de Pagarés en pesos se concentró en el rango de 181-365 días, siguiéndolo con un **13,40%** las operaciones de 366-545 días.

La tasa promedio de Pagarés en dólares se ubica en **14,03%**, lo cual indica un **incremento de 70 pbs.** con respecto al mes anterior, mientras que la tasa promedio de Pagarés en pesos se ubica en **39,50%**, **24 pbs. por debajo** la tasa del mes de enero.

Ranking venta Pagarés en dólares

Agente	Pagaré u\$S
1 RAVA BURSATIL S.A.	85.000
2 NASINI S.A.	52.293
3 BANCO DE CRED. Y SEC	45.000
4 STOCKBROKERS S.A.	36.000
5 ALYNK S.A.	33.000

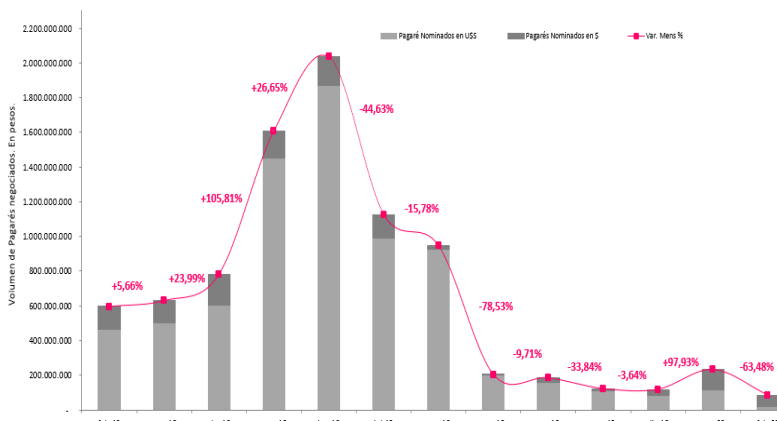
(*) Se considera agente vendedor del Pagaré para los primeros lugares. Montos valor nominal en u\$S.

Ranking venta Pagarés en pesos

Agente	Pagaré \$
1 ALFY INVERSIONES S.A	22.898.488
2 SCHWEBER SECURITIES	10.379.000
3 ESTRUCT. FINANCIERAS	9.400.000
4 BENEDIT BURSATIL S.A	8.050.000
5 CONO SUR INVERSIONES	6.950.000

(*) Se considera agente vendedor del Pagaré para los primeros lugares. Montos valor nominal en \$.

Volumen Negociado de Pagarés (en u\$S)



Segmento	Monto negociado en US\$		Cantidad Pagarés		Vcto. Prom. Pond.		Monto Prom.	
	Febrero	Enero	Febrero	Enero	Febrero	Enero	Febrero	Enero
Pagaré (US\$)	276.078	1.928.750	14	75	158	295	19.720	25.717

Segmento	Monto negociado en \$		Cantidad Pagarés		Vcto. Prom. Pond.		Monto Prom.	
	Febrero	Enero	Febrero	Enero	Febrero	Enero	Febrero	Enero
Pagaré (\$)	67.799.698	116.312.636	86	112	385	379	788.369	1.038.506

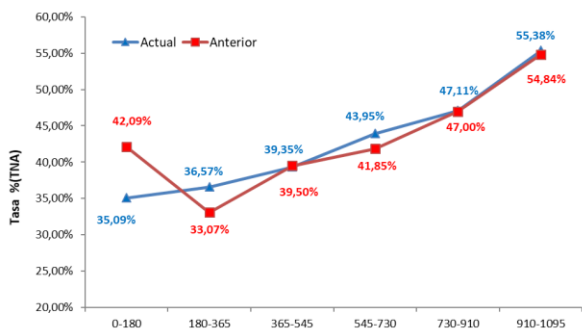
Segmento	0-180	180-365	365-545	545-730	730-910	910-1095
Pagaré (US\$)	14,61%	13,84%	8,00%	-	-	-

Segmento	0-180	180-365	365-545	545-730	730-910	910-1095
Pagaré (\$)	35,09%	36,57%	39,35%	43,95%	47,11%	55,38%

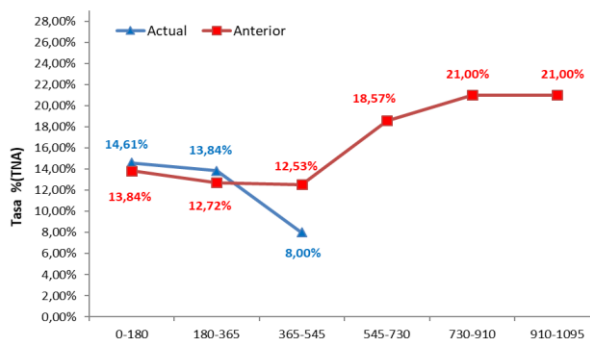
Segmento	Índ. MVR <365		Índ. MVR 365-730		Índ. MVR 730-1095	
	Febrero	Enero	Febrero	Enero	Febrero	Enero
Pagaré (US\$)	14,31%	13,07%	8,00%	13,99%	-	21,00%

Segmento	Índ. MVR <365		Índ. MVR 365-730		Índ. MVR 730-1095	
	Febrero	Enero	Febrero	Enero	Febrero	Enero
Pagaré (\$)	36,32%	36,14%	41,25%	40,74%	52,91%	52,08%

Tasa de Interés Promedio de Pagaré por plazo (en \$)



Tasa de Interés Promedio de Pagaré por plazo (en u\$S)



FACTURA DE CRÉDITO ELECTRÓNICA MiPyME

En el mes de FEBRERO se negociaron **239 Facturas de Crédito Electrónicas MiPyME en pesos** y **35 Facturas de Crédito Electrónicas MiPyME en dólares**, por un monto total de **\$ 145.845.581** y **U\$S 895.810**, representando una disminución en su volumen negociado del **64,02%** en pesos y un incremento del **69,56%** en dólares. El monto promedio de las FCE en pesos y en dólares fue de **\$ 610.233** y **U\$S 25.595**.

El **48,47%** del volumen de FCE en pesos se concentró en el rango de 0-30 días, siguiéndolo con un **41,30%** las operaciones de 31-60 días. Por su parte, el **43,54%** del volumen de FCE en dólares se concentró en el rango de 31-60 días y el **32,46%** del resto entre el 0-30 días.

La tasa promedio de FCE en pesos se ubica en **47,18%**, lo cual indica una caída de **207 pbs.** con respecto al mes anterior, mientras que la tasa promedio de las FCE en dólares se ubica en **12,35%**, **144 pbs.** por sobre la tasa del mes de enero.

Ranking venta.

FCE en pesos

	Agente	FCE \$
1	ADCAP SECURITIES ARG	26.270.068
2	INVERTIR EN BOLSA S.	18.581.153
3	BAHIA BLANCA S.B. S.	10.766.186
4	GMA CAPITAL S.A.	8.763.824
5	AURUM VALORES S.A.	8.296.622
6	BALANZ CAPITAL VALOR	6.966.003
7	SECURITIES CAF ARGEN	6.634.670
8	COHEN S.A.	6.053.024
9	TARALLO S.A.	5.493.713
10	S&C INVERSIONES S.A.	5.042.345

FCE en dólares

	Agente	FCE USD
1	ZOFINGEN SECURITIES	464.496
2	ADCAP SECURITIES ARG	281.199
3	INDUSTRIAL VALORES S	53.948
4	TARALLO S.A.	26.053
5	A.N. ZONA BURSATIL S	23.779
6	BAHIA BLANCA S.B. S.	16.945
7	LIEBRE CAPITAL S.A.U	13.056
8	PETRINI VALORES S.A.	11.131
9	A.N. INVERSTART S.A.	5.204

(*) Se considera agente vendedor de la Factura para los primeros 10 lugares en caso de existir. Montos valor nominal en \$ y u\$s.

Ranking Compra

FCE en pesos

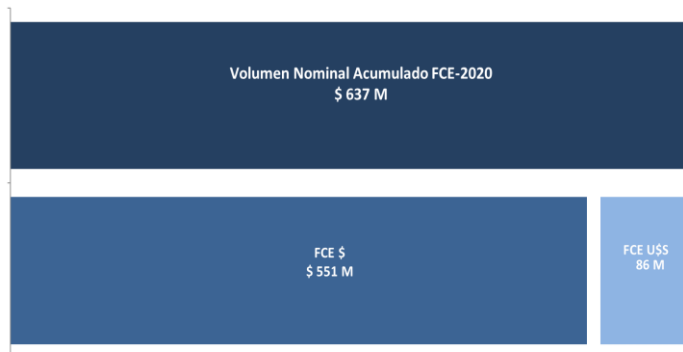
	Agente	FCE \$
1	SCHWEBER SECURITIES	47.351.908
2	DEBURSA ALY C S.A.	16.106.365
3	...ROSARIO VALORES S.	11.254.154
4	S&C INVERSIONES S.A.	8.863.605
5	BAHIA BLANCA S.B. S.	5.561.988
6	PP INVERSIONES S.A.	5.445.947
7	A.N. ZONA BURSATIL S	5.427.082
8	INTL CIBSA S.A.	4.737.034
9	INDUSTRIAL VALORES S	4.156.922
10	RAVA BURSATIL S.A.	4.134.859

FCE en dólares

	Agente	FCE USD
1	ZOFINGEN SECURITIES	410.548
2	ADCAP SECURITIES ARG	281.199
3	NIX VALORES S.A.	53.948
4	INDUSTRIAL VALORES S	53.948
5	STOCKBROKERS S.A.	26.053
6	A.N. ZONA BURSATIL S	23.779
7	BAHIA BLANCA S.B. S.	16.945
8	GRUPO CAREY S.A.	12.057
9	PETRINI VALORES S.A.	11.131
10	LIEBRE CAPITAL S.A.U	6.203

(*) Se considera agente comprador de la Factura para los primeros 10 lugares en caso de existir. Montos valor nominal en \$ y u\$s.

Volumen Nominal Acumulado 2020



*A los efectos de una correcta comparación las FCE emitidas en U\$S fueron convertidas a \$ a partir del TC promedio mensual del Comunicado A 3500 del BCRA.

Segmento	Monto negociado en U\$S		Cantidad FCE		Victo. Prom. Pond.		Monto Prom.	
	Febrero	Enero	Febrero	Enero	Febrero	Enero	Febrero	Enero
FCE (U\$S)	895.810	528.327	35	21	53,8	52,9	25.595	25.158

Segmento	Monto negociado en \$		Cantidad FCE		Victo. Prom. Pond.		Monto Prom.	
	Febrero	Enero	Febrero	Enero	Febrero	Enero	Febrero	Enero
FCE (\$)	145.845.581	405.385.439	239	436	38,2	32,8	610.233	929.783

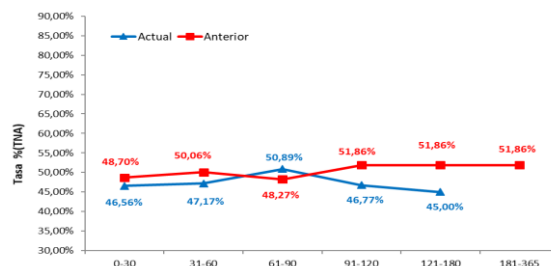
Segmento	Índ. MVR <60		Índ. MVR 60-120		Índ. MVR 120-365	
	Febrero	Enero	Febrero	Enero	Febrero	Enero
FCE (U\$S)	13,10%	11,51%	10,23%	14,00%	9,45%	8,73%

Segmento	Índ. MVR <60		Índ. MVR 60-120		Índ. MVR 120-365	
	Febrero	Enero	Febrero	Enero	Febrero	Enero
FCE (\$)	47%	49,27%	50,21%	48,80%	45,00%	50,00%

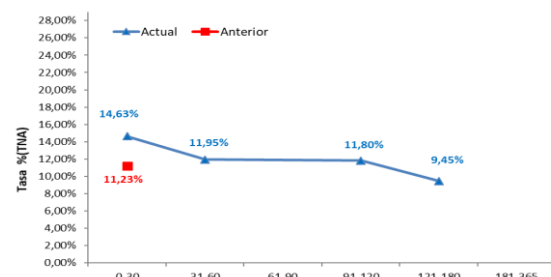
Segmento	0-30	31-60	61-90	91-120	121-180	181-365
	FCE (U\$S)	14,63%	11,95%	10,00%	11,80%	9,45%

Segmento	0-30	31-60	61-90	91-120	121-180	181-365
	FCE (\$)	46,56%	47,17%	50,89%	46,77%	45,00%

Tasa de Interés Promedio de FCE por plazo (en \$)



Tasa de Interés Promedio de FCE por plazo (en u\$s)



Negociación de Cheques de Pago Diferido, Pagará y Factura de Crédito Electrónica MiPyME. FEBRERO 2020

Anexo I. Cheques de Pago Diferido Avalados negociados en el mes de FEBRERO 2020. Discriminados por Avalista y plazo al vencimiento. (Tasa Promedio Ponderada en porcentaje, Monto Nominal en Pesos y Cantidad de CPDs en Unidades).

Avalista	Monto Nominal en \$	Cantidad de CPDs	Plazo al vencimiento																	
			0 - 30			31 - 60			61 - 90			91 - 120			121 - 180			181 - 360		
			Tasa Prom. Pon. en %	Monto Nominal en \$	Cantidad de CPDs	Tasa Prom. Pon. en %	Monto Nominal en \$	Cantidad de CPDs	Tasa Prom. Pon. en %	Monto Nominal en \$	Cantidad de CPDs	Tasa Prom. Pon. en %	Monto Nominal en \$	Cantidad de CPDs	Tasa Prom. Pon. en %	Monto Nominal en \$	Cantidad de CPDs	Tasa Prom. Pon. en %	Monto Nominal en \$	Cantidad de CPDs
GARANTIZAR S.G.R	1.142.050.095	6.353	30%	203.395.646	1.290	29%	292.901.659	1.722	29%	210.724.091	1.139	28%	175.997.918	783	29%	133.539.701	753	29%	125.491.080	666
ACINDAR PYMES SGR	991.129.533	2.270	28%	207.551.965	248	29%	251.930.980	508	29%	129.429.143	337	28%	110.182.587	244	29%	146.632.145	443	30%	145.402.714	490
INTERGARANTIAS S.G.R.	822.926.247	1.218	42%	1.710.000	6	44%	39.890.077	63	47%	204.888.570	309	47%	360.500.750	514	47%	214.903.850	321	47%	1.033.000	5
GARANTIAS BIND SGR	502.800.334	730	31%	54.748.720	68	30%	132.238.294	199	29%	64.521.967	133	29%	107.684.890	130	32%	100.696.957	161	30%	42.909.506	39
CRECER SGR	315.118.115	1.180	33%	15.955.425	150	32%	76.118.593	388	32%	71.334.700	261	31%	53.810.034	189	31%	52.523.426	145	32%	45.375.937	47
ARGENPYMES SGR	307.735.700	898	34%	27.477.737	113	33%	91.484.051	273	34%	66.018.213	206	33%	44.222.769	141	31%	43.164.707	86	31%	35.368.223	79
DON MARIO S.G.R.	284.179.533	281	27%	300.000	2	27%	7.082.626	21	30%	23.487.994	22	28%	22.178.176	43	27%	53.460.047	46	29%	177.670.690	147
PYME AVAL SGR	244.585.648	540	33%	3.463.334	11	34%	26.721.055	63	33%	75.910.837	155	34%	94.921.802	174	33%	40.606.621	123	32%	2.962.000	14
POTENCIAR SGR	180.599.324	273	34%	2.324.963	3	37%	15.958.277	24	35%	22.476.020	38	32%	66.246.881	69	32%	48.637.639	77	34%	24.955.544	62
CAMPO AVAL S.G.R.	180.075.242	335	33%	12.878.893	37	29%	20.953.312	45	30%	16.448.100	62	30%	11.667.400	32	29%	63.331.619	76	28%	54.795.918	83
AVAL RURAL S.G.R.	154.120.375	245	28%	5.769.153	24	28%	9.179.833	37	29%	52.978.492	65	28%	43.186.333	50	26%	21.674.064	38	26%	21.332.500	31
AVAL FERTIL SGR	133.055.405	207	39%	16.475.253	25	39%	10.507.979	16	37%	23.096.376	29	36%	39.269.196	84	38%	16.840.000	25	41%	26.866.600	28
BLD AVALES S.G.R.	114.914.514	72	39%	1.882.360	2	40%	6.532.154	15	-	-	-	33%	39.000.000	22	34%	67.500.000	33	-	-	-
BANCO COMAFI S.A.	103.856.293	456	31%	11.882.652	82	30%	15.765.373	92	29%	20.019.271	93	29%	29.044.255	112	29%	23.326.776	65	31%	3.817.966	12
CUYO AVALS G.R.	99.526.505	354	34%	9.475.029	16	34%	11.981.312	26	33%	21.210.227	77	33%	27.670.935	64	34%	17.388.633	138	32%	11.800.369	33
AFFIDAVIT S.G.R.	98.140.653	201	36%	2.606.740	6	34%	5.191.000	7	32%	8.003.919	16	33%	26.803.806	38	33%	26.153.291	73	33%	29.381.896	61
AVAL GANADERO SGR	97.906.581	178	36%	2.203.664	10	36%	2.407.529	11	34%	10.784.197	22	33%	61.780.760	48	33%	16.141.281	38	34%	4.589.151	49
FONDO DE GARANTIAS BS. AIRES (FO.GA.BA)	86.823.895	272	36%	1.772.391	15	37%	20.476.303	68	35%	28.439.024	67	34%	30.338.901	53	34%	10.655.527	41	35%	5.141.750	28
INTERVALES SGR	76.416.905	118	38%	1.500.000	2	38%	21.229.399	23	39%	9.214.316	19	36%	15.366.250	35	35%	16.148.000	19	35%	12.959.000	20
AVALAR S.G.R.	69.793.656	145	35%	858.761	4	37%	6.193.126	19	37%	19.479.089	30	37%	15.223.570	34	35%	8.699.473	17	35%	19.339.637	41
RESILIENCIA SGR	66.831.897	247	37%	3.646.581	22	39%	4.420.257	29	37%	8.703.068	36	38%	22.173.755	58	38%	26.888.236	100	37%	1.000.000	2
AVAL FEDERAL SGR	66.018.124	212	43%	1.246.934	11	41%	9.997.519	30	42%	15.295.324	50	43%	26.833.632	82	44%	8.272.850	26	40%	4.371.865	13
AVALES DEL CENTRO SGR	65.391.894	363	35%	4.739.002	34	35%	16.768.286	91	36%	12.156.221	87	35%	15.291.867	70	34%	13.014.889	67	36%	3.421.628	14
AVALLAR S.G.R.	65.235.097	302	35%	5.911.692	59	35%	5.817.040	32	34%	7.401.865	39	33%	22.936.887	93	34%	21.313.113	71	38%	1.854.500	8
AGROAVALS S.G.R.	63.663.000	44	-	-	-	-	-	-	30%	3.520.000	3	27%	21.550.000	10	28%	15.866.000	15	29%	22.727.000	16
INTEGRA PYMES SGR	58.883.754	225	37%	3.892.854	25	36%	8.481.366	43	36%	12.609.509	49	35%	15.064.015	59	37%	11.331.831	33	37%	7.504.179	16
BANCO MARIVA S.A.	55.500.000	18	-	-	34%	4.000.000	2	-	-	-	34%	14.000.000	4	34%	32.500.000	10	33%	5.000.000	2	
UNION S.G.R.	55.092.459	239	36%	8.484.893	17	34%	10.158.853	67	33%	10.234.909	63	32%	8.309.701	26	35%	14.183.361	37	31%	3.720.742	29
AMERICANA DE AVALES S.G.R.	51.654.000	59	-	-	-	-	-	-	34%	5.834.000	15	32%	5.820.000	32	35%	7.500.000	10	39%	2.500.000	2
S.G.R. CARDINAL	49.489.290	97	44%	13.125.800	20	42%	9.800.000	31	45%	10.550.000	24	40%	3.050.000	6	43%	9.498.490	12	40%	3.465.000	4
FIDUS S.G.R.	44.053.809	139	38%	7.100.431	43	37%	15.986.545	47	36%	5.066.833	22	35%	5.820.000	10	34%	10.080.000	17	-	-	-
VINCULOS S.G.R.	30.799.174	119	39%	666.093	5	36%	6.780.212	25	41%	3.955.000	14	35%	4.765.000	23	34%	11.986.040	41	38%	2.646.830	11
FONDO DE GARANTIAS DEL CHACO (FOGACH)	27.164.955	140	38%	8.953.716	49	39%	7.937.597	36	39%	5.383.160	27	38%	1.291.225	12	38%	2.992.254	12	37%	607.002	4
CONFEDERAR NEA S.G.R.	24.093.500	100	40%	325.000	4	40%	2.026.000	16	38%	9.221.500	36	39%	8.866.000	28	38%	3.620.000	15	37%	35.000	1
AÑANZAR S.G.R.	16.342.500	20	-	-	-	-	-	-	34%	2.400.000	5	34%	11.700.000	8	30%	992.500	2	32%	1.250.000	5
SOLIDUM S.G.R.	15.337.471	77	35%	234.831	4	35%	510.000	6	35%	2.592.055	18	34%	2.034.500	13	35%	6.666.084	27	34%	3.300.000	9
LOS GROBO S.G.R.	14.074.000	16	-	-	48%	477.000	1	48%	477.000	1	51%	3.100.000	4	52%	10.020.000	10	-	-	-	
MOVILS S.G.R.	10.354.988	53	40%	200.000	1	41%	1.163.111	7	41%	4.844.551	20	41%	2.306.526	9	39%	1.144.514	8	42%	696.285	8
INNOVA SGR	9.835.343	40	35%	518.143	5	35%	1.426.800	8	32%	796.800	4	31%	2.146.800	8	33%	3.696.800	10	34%	1.250.000	5
ALIANZA S.G.R.	8.829.037	50	39%	2.621.431	11	41%	1.060.889	15	39%	4.619.618	19	40%	527.100	5	-	-	-	-	-	-
FID.AFFECT.ESPEC.FIDUCIARIO.CUYO.AVAL.SGR	8.620.000	19	38%	4.000.000	2	36%	440.000	2	37%	1.080.000	5	38%	900.000	3	40%	1.100.000	4	45%	1.100.000	3
RIG.AVALES.SGR	7.234.610	31	40%	50.000	1	39%	835.720	5	35%	2.710.000	10	35%	888.333	4	35%	856.667	4	35%	1.893.890	7
CREDITO ARGENTINO SGR	4.300.000	8	-	-	41%	4.300.000	8	-	-	-	-	-	-	-	-	-	-	-	-	-
MILLS SGR	2.000.000	2	-	-	-	-	-	-	-	-	-	-	-	-	-	-	-	35%	2.000.000	2
FONDO DE GARANTIA PUBLICO LA RIOJA S.A.U	1.807.678	16	40%	75.693	2	37%	401.387	6	40%	421.965	3	43%	308.633	2	39%	350.000	2	38%	250.000	1
CONAVAL SGR	799.255	4	32%	400.000	2	32%	399.255	2	-	-	-	-	-	-	-	-	-	-	-	-
Total	6.839.160.387	18.966	-	650.425.778	2.431	-	1.177.930.708	4.129	-	1.208.337.922	3.630	-	1.604.781.189	3.428	-	1.335.897.386	3.251	-	861.787.403	2.097

Negociación de Cheques de Pago Diferido, Pagarés y Factura de Crédito Electrónica MiPyME. FEBRERO 2020

Anexo II. Cheques de Pago Diferido Directos MAV Cadena de Valor negociados en el mes de FEBRERO 2020. Discriminados por Librador y plazo al vencimiento. Se consideran los 60 principales libradors. (Tasa Promedio Ponderada en porcentaje, Monto Nominal en Pesos y Cantidad de CPDs en Unidades).

Librador	Monto Nominal en \$	Cantidad de CPDs	Plazo al vencimiento																		
			0-30		31-60		61-90		91-120		121-180		181-360								
			Tasa Prom. Pon. en %	Monto Nominal en \$	Cantidad de CPDs	Tasa Prom. Pon. en %	Monto Nominal en \$	Cantidad de CPDs	Tasa Prom. Pon. en %	Monto Nominal en \$	Cantidad de CPDs	Tasa Prom. Pon. en %	Monto Nominal en \$	Cantidad de CPDs	Tasa Prom. Pon. en %	Monto Nominal en \$	Cantidad de CPDs	Tasa Prom. Pon. en %	Monto Nominal en \$	Cantidad de CPDs	
LOMA NEGRA CIA INDUSTRIAL ARGENTINA SA	246.735.527	19	37%	32.477.130	2	38%	214.258.397	17	-	-	-	-	-	-	-	-	-	-	-		
I.LED ARGENTINA S.A.	201.200.000	70	-	-	-	-	-	-	37%	8.000.000	4	39%	33.100.000	17	42%	82.300.000	30	42%	77.800.000	19	
TARIETA NARANJA SA	184.035.600	46	46%	115.717.072	23	37%	16.072.254	6	40%	14.527.102	4	41%	21.848.242	5	43%	15.118.302	7	40%	752.627	1	
CELOMAT SOCIEDAD ANONIMA	163.805.320	7	33%	160.000.000	4	46%	2.536.880	2	46%	1.268.440	1	-	-	-	-	-	-	-	-	-	
MERANOL SACI	100.000.000	11	-	-	-	-	-	-	-	-	-	-	-	-	45%	100.000.000	11	-	-	-	
SISTEMA DE CREDITO DE ENTRE RIOS SOCIEDAD ANONIMA	83.550.000	6	-	-	-	-	-	-	-	-	-	39%	76.400.000	5	48%	7.150.000	1	-	-	-	
DIA ARGENTINA S A	65.501.984	610	44%	33.154.690	282	47%	22.604.907	244	45%	9.742.387	84	-	-	-	-	-	-	-	-	-	
LARF S.A.	63.500.000	7	41%	27.000.000	4	-	-	-	-	-	-	44%	15.000.000	2	40%	21.500.000	1	-	-	-	
ROWING SA	63.143.500	307	51%	14.310.000	77	50%	28.852.500	136	54%	17.981.000	86	70%	2.000.000	8	-	-	-	-	-	-	
CERVECERIA Y MALTERIA QUILMES SAICA Y G	61.377.566	16	-	-	-	38%	25.216.796	8	38%	35.201.683	6	41%	959.088	2	-	-	-	-	-	-	
SERVICIOS INCRO CHUBUT SRL EN	58.120.370	4	50%	27.693.700	1	50%	30.426.670	3	-	-	-	-	-	-	-	-	-	-	-	-	
INVERSORA MATALESI S.A	56.090.750	3	35%	56.090.750	3	-	-	-	-	-	-	-	-	-	-	-	-	-	-	-	
CENTRO CARD S.A.	52.360.000	1	50%	52.360.000	1	-	-	-	-	-	-	-	-	-	-	-	-	-	-	-	
AMARRAS SOCIEDAD ANONIMA	52.000.000	4	53%	52.000.000	4	-	-	-	-	-	-	-	-	-	-	-	-	-	-	-	
DISPROFARMA SA	46.000.000	15	-	-	-	42%	2.000.000	1	41%	28.500.000	10	39%	15.500.000	4	-	-	-	-	-	-	
VOLKSWAGEN ARGENTINA S A	42.004.932	1	44%	42.004.932	1	-	-	-	-	-	-	-	-	-	-	-	-	-	-	-	
CEIBO CREDITOS S.A.	41.176.844	11	48%	8.677.919	2	50%	32.498.925	9	-	-	-	-	-	-	-	-	-	-	-	-	
WAMARO SA	38.500.079	224	51%	910.000	5	53%	37.590.079	219	-	-	-	-	-	-	-	-	-	-	-	-	
COVEMAT SRL	36.370.000	1	-	-	-	54%	36.370.000	1	-	-	-	-	-	-	-	-	-	-	-	-	
SERVICIOS PETROLEROS HERK HIJOS SOCIEDAD DE RESPONSABILIDAD LIMITADA	35.863.747	5	-	-	-	52%	35.863.747	5	-	-	-	-	-	-	-	-	-	-	-	-	
DROGUERIA DEL SUD SOCIEDAD ANONIMA	32.357.875	7	-	-	-	-	-	-	42%	30.454.820	6	38%	1.903.055	1	-	-	-	-	-	-	
CREDISHOPP S.A	30.000.000	5	-	-	-	51%	25.000.000	4	51%	5.000.000	1	-	-	-	-	-	-	-	-	-	
EQUIS QUINCE S.A.	30.000.000	31	45%	1.000.000	2	-	-	-	51%	10.000.000	10	48%	19.000.000	19	-	-	-	-	-	-	
BUENOS AIRES SERVICIOS DE SALUD BASA UTE	29.699.080	2	35%	6.699.080	1	-	-	-	30%	23.000.000	1	-	-	-	-	-	-	-	-	-	
LA HIDALGUA S C A	28.258.000	25	-	-	-	-	-	-	-	-	-	54%	13.607.000	12	53%	14.651.000	13	-	-	-	
MSA CREDITOS S.A.	26.626.675	13	59%	10.092.340	7	-	-	-	-	-	-	-	-	-	67%	5.281.219	3	76%	11.253.116	3	
AITOR IDER BALBO S A A C E I	25.200.000	9	-	-	-	-	-	-	50%	2.800.000	1	50%	22.400.000	8	-	-	-	-	-	-	
CENTRO INTERACCION MULTIMEDIA S.A.	25.000.000	24	-	-	-	44%	5.000.000	22	-	-	-	-	-	-	-	-	-	-	-	-	
AGUA Y SANEAMIENTOS ARGENTINOS SOCIEDAD ANONIMA	24.421.105	3	-	-	-	52%	3.910.293	1	47%	10.250.000	1	49%	10.260.813	1	-	-	-	-	-	-	
IPE NEUQUEN S A	21.000.000	6	45%	10.500.000	3	45%	10.500.000	3	-	-	-	-	-	-	-	-	-	-	-	-	
TINELLI MARCELO HUGO	19.635.000	37	43%	12.135.000	24	41%	7.500.000	13	-	-	-	-	-	-	-	-	-	-	-	-	
METALURGICA CALVIÑO SOCIEDAD ANONIMA	19.500.000	39	-	-	-	-	-	-	-	-	-	44%	19.500.000	39	-	-	-	-	-	-	
ROSENTHAL CREDITOS Y FINANZAS S	19.000.000	1	-	-	-	45%	19.000.000	1	-	-	-	-	-	-	-	-	-	-	-	-	
COMPAÑIA JURIDICA S.R.L.	17.990.000	31	-	-	-	51%	13.000.000	24	45%	2.860.000	4	45%	2.070.000	3	-	-	-	-	-	-	
WAL- MART ARGENTINA SOCIEDAD DE RESPONSABILIDAD LIMITADA	16.670.853	16	39%	1.138.818	6	39%	2.047.230	6	43%	13.484.805	4	-	-	-	-	-	-	-	-	-	
CELULOSA ARGENTINA S A	15.738.029	2	46%	15.738.029	2	-	-	-	-	-	-	-	-	-	-	-	-	-	-	-	
SILGOS S.A.	15.500.000	31	-	-	-	-	-	-	-	-	-	46%	15.500.000	31	-	-	-	-	-	-	
RED SURCOS S.A.	15.000.000	20	-	-	-	-	-	-	48%	1.500.000	2	48%	13.500.000	18	-	-	-	-	-	-	
MUNICIPALIDAD DE CORDOBA	15.000.000	2	-	-	-	46%	15.000.000	2	-	-	-	-	-	-	-	-	-	-	-	-	
MERIDIANO NORTE S.A.	15.000.000	30	43%	4.000.000	8	43%	7.000.000	14	43%	4.000.000	8	-	-	-	-	-	-	-	-	-	
CENTRO MEDICO AMENABAR SRL	14.694.000	7	51%	14.484.000	6	53%	210.000	1	-	-	-	-	-	-	-	-	-	-	-	-	
CATTORINI HNOS S A I C F E I	14.561.008	19	-	-	-	42%	6.971.143	8	43%	7.589.866	11	-	-	-	-	-	-	-	-	-	
GARPOVICH & CLUSSELLA S.R.L.	14.400.000	6	-	-	-	44%	5.000.000	1	45%	9.400.000	5	-	-	-	-	-	-	-	-	-	
SODEXO ARGENTINA SOCIEDAD ANONIMA	14.327.363	4	-	-	-	44%	12.227.325	3	45%	2.100.038	1	-	-	-	-	-	-	-	-	-	
TESORO GENERAL DE LA PROVINCIA DEL CHACO	14.127.836	9	-	-	-	45%	9.411.590	7	44%	4.716.246	2	-	-	-	-	-	-	-	-	-	
SUIZO ARGENTINA SOCIEDAD ANONIMA	13.518.066	6	-	-	-	-	-	-	-	-	-	40%	11.018.066	5	40%	2.500.000	1	-	-	-	
FRIGORIFICO GORINA S A I C	13.517.000	11	46%	13.517.000	11	-	-	-	-	-	-	-	-	-	-	-	-	-	-	-	
AUTOMOVILES SAN JORGE S A	13.000.000	13	45%	4.000.000	4	42%	9.000.000	9	-	-	-	-	-	-	-	-	-	-	-	-	
CIA REGIONAL ACEROS FORIADOS MERCEDES S A C R A F M S A	13.000.000	1	45%	13.000.000	1	-	-	-	-	-	-	-	-	-	-	-	-	-	-	-	
TELEFONICA DE ARGENTINA SA	12.452.379	9	37%	2.941.332	2	41%	9.511.047	7	-	-	-	-	-	-	-	-	-	-	-	-	
TELEFONICA MOVILES ARGENTINA SOCIEDAD ANONIMA	12.144.386	13	-	-	-	41%	12.144.386	13	-	-	-	-	-	-	-	-	-	-	-	-	
INC SOCIEDAD ANONIMA	12.011.320	40	40%	8.610.028	18	42%	2.744.372	15	44%	656.920	7	-	-	-	-	-	-	-	-	-	
PEBIA ALFONSO	12.000.800	1	-	-	-	-	-	-	54%	12.000.000	1	-	-	-	-	-	-	-	-	-	-
BIDENERGIA LA CORONA S.A.	11.556.800	2	-	-	-	54%	11.556.800	2	-	-	-	-	-	-	-	-	-	-	-	-	
CREDITECH SA	11.250.000	1	-	-	-	-	-	-	-	-	-	-	-	-	-	-	60%	11.250.000	1	-	
CURTUME CBR SOCIEDAD ANONIMA	11.050.000	30	45%	100.000	1	48%	8.900.000	24	47%	2.050.000	5	-	-	-	-	-	-	-	-	-	
BOSTON CARS S.A.	11.000.000	1	-	-	-	-	-	-	-	-	-	-	-	-	45%	11.000.000	1	-	-	-	
MARTINEZ JAVIER ATILIO	10.599.231	10	-	-	-	-	-	-	-	-	-	-	-	-	-	-	46%	10.599.231	10	-	
DINALE S A	10.500.000	21	-	-	-	62%	3.000.000	6	65%	7.500.000	15	-	-	-	-	-	-	-	-	-	
CRINA COOPERATIVA DE CREDITO, CONSUMO Y VIVIENDA LTDA	10.405.500	6	36%	5.045.500	3	-	-	-	40%	3.910.000	2	40%	1.450.000	1	-	-	-	-	-	-	
UCSA SA	10.000.000	36	-	-	-	43%	5.960.000	22	55%	4.040.000	14	-	-	-	-	-	-	-	-	-	

Negociación de Cheques de Pago Diferido, Pagarés y Factura de Crédito Electrónica MiPyME. FEBRERO 2020



Anexo III. Factura de Crédito Electrónica en \$ y U\$S negociadas en el mes de FEBRERO 2020. Discriminadas por Gran Empresa Obligada al Pago y plazo al vencimiento. (Tasa Promedio Ponderada en porcentaje, Monto Nominal en Pesos y Cantidad de FCE en Unidades).

Empresa Obligada al Pago	Monto Nominal en \$	Cantidad de FCE	Plazo al vencimiento																
			0 - 30		31 - 60		61 - 90		91 - 120		121 - 180		181 - 360						
			Tasa Prom. Pon. en %	Monto Nominal en \$	Cantidad de FCEs	Tasa Prom. Pon. en %	Monto Nominal en \$	Cantidad de FCEs	Tasa Prom. Pon. en %	Monto Nominal en \$	Cantidad de FCEs	Tasa Prom. Pon. en %	Monto Nominal en \$	Cantidad de FCEs	Tasa Prom. Pon. en %	Monto Nominal en \$	Cantidad de FCEs		
AEROPUERTOS ARGENTINA 2000 S A	22.662.705	10	45%	22.662.705	10	-	-	-	-	-	-	-	-	-	-	-	-	-	-
RED SURCOS S.A.	14.999.625	15	-	-	-	44%	14.999.625	15	-	-	-	-	-	-	-	-	-	-	-
PBBPOLISUR SOCIEDAD ANONIMA	13.031.452	27	47%	2.432.125	7	45%	10.579.327	20	-	-	-	-	-	-	-	-	-	-	-
ELECTRIFICADORA DEL VALLE SA	8.261.793	4	-	-	-	50%	4.737.034	1	58%	3.524.756	3	-	-	-	-	-	-	-	-
SCHLUMBERGER ARGENTINA SOCIEDAD ANONIMA	8.123.975	22	46%	8.123.975	22	-	-	-	-	-	-	-	-	-	-	-	-	-	-
SAINT-GOBAIN ARGENTINA SA	7.077.920	18	59%	862.331	2	49%	6.215.590	16	-	-	-	-	-	-	-	-	-	-	-
AGUA Y SANEAMIENTOS ARGENTINOS SOCIEDAD ANONIMA	6.585.785	7	48%	6.585.785	7	-	-	-	-	-	-	-	-	-	-	-	-	-	-
CEPAS ARGENTINA S A	5.905.473	121	45%	1.456.790	7	40%	4.348.744	5	-	-	-	-	-	-	-	-	-	-	-
COGATE PALMOLIVE ARGENTINA S.A.	5.543.434	3	45%	5.429.993	2	47%	133.441	1	-	-	-	-	-	-	-	-	-	-	-
CORREO OFICIAL DE LA REPUBLICA ARGENTINA SOCIEDAD ANONIMA	5.200.994	1	-	-	-	40%	5.200.994	1	-	-	-	-	-	-	-	-	-	-	-
CERVECERIA Y MALTERIA QUILMES SAICA Y G	5.160.539	16	-	-	-	40%	2.927.607	9	-	-	46%	1.988.141	5	45%	244.772	2	-	-	-
PHD ARGENTINA S.A.	4.602.497	7	58%	4.602.497	7	-	-	-	-	-	-	-	-	-	-	-	-	-	-
QUINTANA WELPRO S.A.	4.198.232	11	45%	2.137.379	6	45%	2.060.853	5	-	-	-	-	-	-	-	-	-	-	-
MEDIE ASOCIACION CIVIL	3.635.276	2	43%	947.104	1	43%	2.688.188	1	-	-	-	-	-	-	-	-	-	-	-
M S U S A	3.455.218	1	-	-	-	-	-	-	52%	3.455.218	1	-	-	-	-	-	-	-	-
THE WALT DISNEY COMPANY ARGENTINA S A	3.228.447	3	46%	3.228.447	3	-	-	-	-	-	-	-	-	-	-	-	-	-	-
SAGMULLER S A	2.848.414	5	-	-	-	66%	2.848.414	5	-	-	-	-	-	-	-	-	-	-	-
GRUPO REAFIL S A	2.694.076	6	-	-	-	44%	1.904.434	1	55%	2.093.635	3	51%	420.407	2	-	-	-	-	-
UNILEVER DE ARGENTINA SA	2.136.071	6	-	-	-	-	-	-	36%	2.136.071	6	-	-	-	-	-	-	-	-
SAN ANTONIO INTERNACIONAL SOCIEDAD ANONIMA	1.897.264	10	51%	1.897.264	10	-	-	-	-	-	-	-	-	-	-	-	-	-	-
AKZO NOBEL ARGENTINA S A	1.489.746	1	-	-	-	48%	1.489.746	1	-	-	-	-	-	-	-	-	-	-	-
SERVICIOS Y PRODUCTOS PARA BEBIDAS REFRESCANTES SOCIEDAD DE RESPONSABIL	1.421.423	2	46%	1.421.423	2	-	-	-	-	-	-	-	-	-	-	-	-	-	-
SWISS MEDICAL S A	1.360.564	4	44%	1.360.564	4	-	-	-	-	-	-	-	-	-	-	-	-	-	-
OPERADORA FERROVIARIA SOCIEDAD DEL ESTADO	1.108.434	2	45%	1.108.434	2	-	-	-	-	-	-	-	-	-	-	-	-	-	-
GLAXOSMITHKLINE ARGENTINA SOCIEDAD ANONIMA	1.067.286	2	45%	1.067.286	2	-	-	-	-	-	-	-	-	-	-	-	-	-	-
TAVEX ARGENTINA SOCIEDAD ANONIMA	1.045.608	4	-	-	-	-	-	-	48%	1.045.608	4	-	-	-	-	-	-	-	-
PUBLICIS GRAPFII SA	775.409	2	45%	775.409	2	-	-	-	-	-	-	-	-	-	-	-	-	-	-
ARCOS S A C	669.768	4	45%	438.862	3	46%	250.906	1	-	-	-	-	-	-	-	-	-	-	-
JOSE CARTELLONE CONST CIVILES S A	640.142	1	47%	640.142	1	-	-	-	-	-	-	-	-	-	-	-	-	-	-
DLS ARGENTINA LIMITED SUCURSAL ARGENTINA	582.093	1	44%	582.093	1	-	-	-	-	-	-	-	-	-	-	-	-	-	-
SERVICIOS ESPECIALES SAN ANTONIO S A	533.237	3	49%	429.720	2	48%	103.517	1	-	-	-	-	-	-	-	-	-	-	-
BAIF ARGENTINA S A	475.744	1	-	-	-	44%	475.744	1	-	-	-	-	-	-	-	-	-	-	-
IECSA SOCIEDAD ANONIMA	446.727	1	45%	446.727	1	-	-	-	-	-	-	-	-	-	-	-	-	-	-
PETREVEN S.A.	445.745	1	44%	445.745	1	-	-	-	-	-	-	-	-	-	-	-	-	-	-
ZUCAMOR SA	389.602	2	45%	389.602	2	-	-	-	-	-	-	-	-	-	-	-	-	-	-
INESA ARGENTINA SA	360.308	1	-	-	-	45%	360.308	1	-	-	-	-	-	-	-	-	-	-	-
CERVECERIA ARGENTINA SA ISENBCK	357.209	2	-	-	-	45%	357.209	2	-	-	-	-	-	-	-	-	-	-	-
CANTOCCOR SOCIEDAD ANONIMA	322.578	1	45%	252.578	1	-	-	-	-	-	-	-	-	-	-	-	-	-	-
BAGLEY ARGENTINA S.A.	241.328	1	45%	241.328	1	-	-	-	-	-	-	-	-	-	-	-	-	-	-
FRIMETAL S A	181.560	1	-	-	-	48%	181.560	1	-	-	-	-	-	-	-	-	-	-	-
SAN CRISTOBAL SOCIEDAD MUTUAL DE SEGUROS GENERALES	165.044	1	46%	165.044	1	-	-	-	-	-	-	-	-	-	-	-	-	-	-
AGUAS SANTA FE SINAS SOCIEDAD ANONIMA	163.557	1	52%	163.557	1	-	-	-	-	-	-	-	-	-	-	-	-	-	-
WEATHERFORD INTERNACIONAL DE ARGENTINA SA	124.296	1	50%	124.296	1	-	-	-	-	-	-	-	-	-	-	-	-	-	-
VALERZA SA	121.000	1	-	-	-	50%	121.000	1	-	-	-	-	-	-	-	-	-	-	-
CENTRO DE EDUCACION MEDICA E INVESTIGACIONES CLINICAS NORBERTO QUARNO	105.876	1	45%	105.876	1	-	-	-	-	-	-	-	-	-	-	-	-	-	-
AIR LIQUIDE ARGENTINA S A	100.489	1	45%	100.489	1	-	-	-	-	-	-	-	-	-	-	-	-	-	-
GE OIL & GAS PRODUCTS & SERVICES ARGENTINA SA	90.025	1	45%	90.025	1	-	-	-	-	-	-	-	-	-	-	-	-	-	-
Total	341.946.583	239	45%	70.696.539	124	45%	60.340.238	89	45%	12.255.489	17	45%	2.428.548	7	45%	244.772	2	45%	244.772

Empresa Obligada al Pago	Monto Nominal en U\$S	Cantidad de FCE	Plazo al vencimiento																
			0 - 30		31 - 60		61 - 90		91 - 120		121 - 180		181 - 360						
			Tasa Prom. Pon. en %	Monto Nominal en U\$S	Cantidad de FCEs	Tasa Prom. Pon. en %	Monto Nominal en U\$S	Cantidad de FCEs	Tasa Prom. Pon. en %	Monto Nominal en U\$S	Cantidad de FCEs	Tasa Prom. Pon. en %	Monto Nominal en U\$S	Cantidad de FCEs	Tasa Prom. Pon. en %	Monto Nominal en U\$S	Cantidad de FCEs		
VESTAS ARGENTINA S A	323.704	6	-	-	-	10%	323.704	6	-	-	-	-	-	-	-	-	-	-	-
CERVECERIA Y MALTERIA QUILMES SAICA Y G	215.963	5	13%	186.340	1	35%	5.204	2	-	-	-	13%	11.131	1	7%	13.288	1	-	-
HALLIBURTON ARGENTINA SOCIEDAD ANONIMA	64.690	10	13%	40.911	9	46%	23.779	1	-	-	-	-	-	-	-	-	-	-	-
GENERAL ELECTRIC INTERNATIONAL INC SUCURSAL ARGENTINA	42.997	2	21%	42.997	2	-	-	-	-	-	-	-	-	-	-	-	-	-	-
AKZO NOBEL ARGENTINA S A	37.372	1	-	-	-	4%	37.372	1	-	-	-	-	-	-	-	-	-	-	-
ECONOMART S R L	21.058	2	-	-	-	-	-	-	-	-	-	10%	7.375	1	10%	13.683	1	-	-
M S U S A	16.057	1	-	-	-	-	-	-	-	-	-	-	-	-	10%	16.057	1	-	-
AIBAL SOCIEDAD ANONIMA	14.819	1	-	-	-	-	-	-	-	-	-	-	-	-	10%	14.819	1	-	-
ADMINISTRACION ENRIQUE DUHAU S A AGRICOLA GANADERA	14.055	1	-	-	-	-	-	-	-	-	-	-	-	-	10%	14.055	1	-	-
PBBPOLISUR SOCIEDAD ANONIMA	10.965	2	27%	10.965	2	-	-	-	-	-	-	-	-	-	-	-	-	-	-
OPERADORA FERROVIARIA SOCIEDAD DEL ESTADO	7.508	2	10%	7.508	2	-	-	-	-	-	-	-	-	-	-	-	-	-	-
COMPANIA DE ALIMENTOS FARO SA	2.091	1	12%	2.091	1	-	-	-	-	-	-	-	-	-	-	-	-	-	-
Total	771.278	34	45%	290.812	17	45%	390.058	10	45%	-	0	45%	18.506	2	45%	71.902	5	45%	71.902