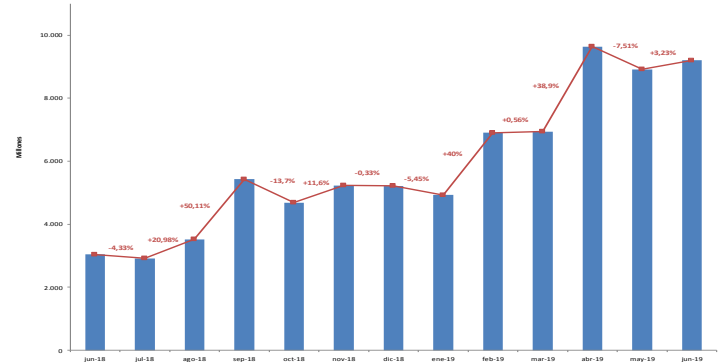


En el mes de **JULIO de 2019** se negociaron en el Mercado Argentino de Valores S.A. **Cheques de Pago Diferido (CPD)** por un monto nominal total de **\$ 9.200.055.068**, **Facturas de Crédito Electrónicas (FCE)** por un monto nominal total **\$5.835.399** y **Pagarés** en dólares y en pesos por un monto de **U\$S 23.256.644** y **\$ 136.952.821** respectivamente. Por el lado de los **CPD**, este monto representa un incremento del **3,23%** respecto del mes anterior, en el caso de las **FCE** es el primer mes donde se han llevado a cabo operaciones en el mercado y por el lado de los **Pagarés** en dólares y en pesos se observa una retracción del **45,60%** y **15,50%**, respectivamente. Se negociaron **31.825 Cheques, 2 Facturas y 1.005 Pagarés**.

**Volumen Total Negociado de Cheques (MAV en MM \$)**



**AVALADOS**

El **segmento Avalado** explica el **66,46%** de los negocios concertados en cheques, con **26.346** valores negociados por un monto total de **\$ 6.114.201.717**. El monto promedio por cheque fue de **\$ 232.073**. Con respecto al mes anterior, se produjo un aumento del volumen negociado del **0,72%**.

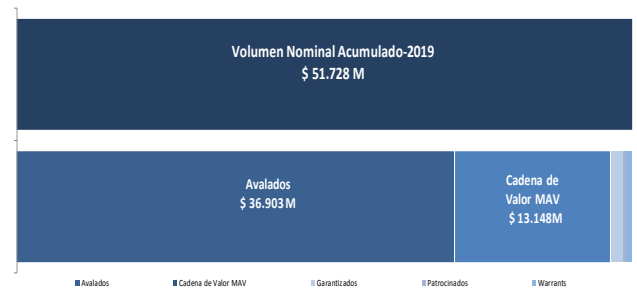
El **28,21%** del *volumen* se concentró en el rango de 180-365 días, seguido con un **17,82%** las operaciones de 31-60 días. La *tasa promedio* de cheques Avalados se ubica en **47,28%**, **440 pbs** por sobre la tasa informada en el mes de junio.

**Ranking Avalados**

	Agente	Avalado
1	SCHWEBER SECURITIES	899.455.432
2	BENEDIT BURSATIL S.A	615.574.065
3	BLD S.A.	393.144.269
4	ALLARIA LEDESMA Y CI	358.845.914
5	SBS TRADING S.A.	286.369.983
6	S&C INVERSIONES S.A.	276.257.616
7	LBO S.A.	210.383.941
8	TARALLO S.A.	195.937.904
9	INDUSTRIAL VALORES S	162.185.086
10	ROSENTAL S.A.	155.691.500
11	CAPITAL MARKETS ARGE	151.988.184
12	ALCHEMY VALORES S.A.	144.687.092
13	SAN JUAN BURSATIL S.	137.020.488
14	ESTRUCT. Y MANDATOS	134.724.289
15	NIX VALORES S.A.	134.077.297
16	BAHIA BLANCA S.B. S.	119.623.175
17	COMAFI BURSATIL S.A.	116.280.843
18	BALANZ CAPITAL VALOR	115.405.878
19	ADCAP SECURITIES ARG	93.792.762
20	RIG VALORES S.A.	92.598.864

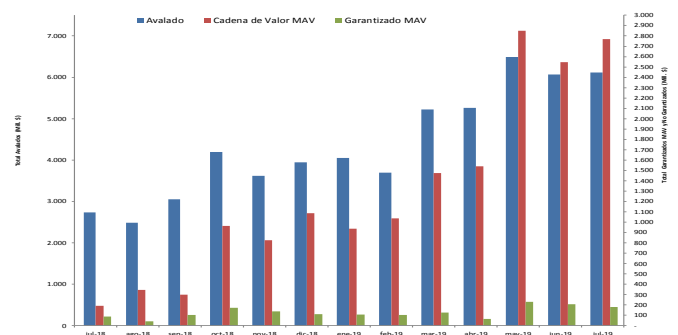
(\*) Se considera agente vendedor del CPD para los primeros 20 lugares. Montos valor nominal en \$.

**Volumen Nominal Acumulado 2019**



Segmento	Monto negociado en \$		Cantidad Cheques		Vcto. Prom. Posd.		Monto Prom.	
	Julio	Junio	Julio	Junio	Julio	Junio	Julio	Junio
Avalado	6.114.201.717	6.070.569.039	26.346	22.428	139,7	151,8	232.073	270.869
Garantizado MAV	179.693.399	207.387.895	389	582	59,2	52,6	461.937	356.337
Cadena de Valor MAV	2.771.080.169	2.544.414.058	4.513	3.699	61,4	71,3	614.022	688.051

**Volumen Negociado (Millones de \$)**



**PATROCINADOS**

El segmento **Patrocinado**, por su parte, aportó un **0,32%** de los negocios con un monto total operado de **\$ 29.639.784**, representando una caída del **1,92%** respecto al mes anterior. Se negociaron **292** cheques con un monto promedio por cheque de **\$ 101.506**.

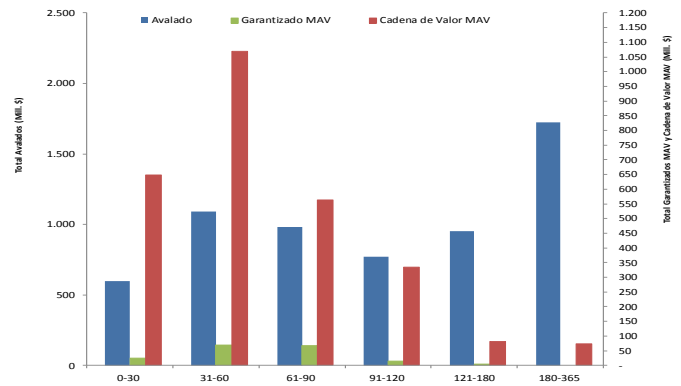
El **71,59%** del *volumen* se concentró en el rango de 91-120 días, siguiéndolo con un **16,61%** las operaciones de 61-90 días. La *tasa promedio* de cheques Patrocinados se ubica en **65,17%**, lo que representa una baja de **162 pbs** en dicha tasa con respecto a junio.

**Ranking Patrocinados**

	Agente	Patrocinado
1	INVERTIR ONLINE S.A.	19.326.505
2	FACIMEX VALORES S.A.	9.577.395
3	A.N. ZONA BURSATILS	637.109
4	ALCHEMY VALORES S.A.	98.775

(\*) Se considera agente vendedor del CPD.  
 Montos valor nominal en \$.

**Volumen Negociado por plazo (Millones de \$)**



Segmento	Índ. MVR <60		Índ. MVR 60-120		Índ. MVR 120-365	
	Julio	Junio	Julio	Junio	Julio	Junio
Avalado	46,25%	42,70%	46,45%	42,52%	48,48%	43,20%
Directo Garantizado	52,61%	54,80%	53,77%	55,57%	53,82%	54,18%
Cadena de Valor MAV	56,68%	57,93%	57,18%	61,40%	59,69%	66,76%

Segmento	0-30	31-60	61-90	91-120	121-180	181-365
Avalado		46,02%	46,37%	46,32%	46,61%	48,37%
Directo Garantizado		50,89%	53,22%	53,75%	53,84%	53,82%
Cadena de Valor MAV		55,83%	57,19%	58,07%	55,69%	65,13%

**DIRECTO GARANTIZADO MAV**

El segmento **Directo Garantizado MAV** contribuyó con un **1,92%** al monto total de cheques, con **389** valores negociados por un monto promedio por cheque de **\$ 461.937**. El monto total negociado fue de **\$ 179.693.399**, representando una caída del **13,35%** en relación con el mes anterior.

El **38,90** del *volumen* se concentró en el rango de 31 - 60 días, siguiéndolo con un **37,39%** las operaciones de 61 – 90 días.

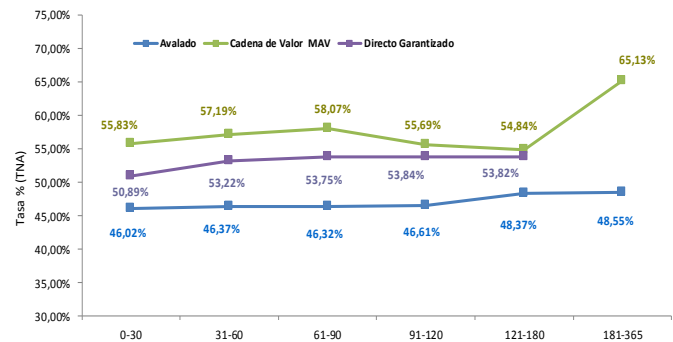
La *tasa promedio* de cheques Garantizados MAV se ubicó en **53,16%**, implicando una caída de **184 pbs** respecto al mes de junio.

**Ranking Garantizados MAV**

	Agente	Directo Garantizado MAV
1	AMIRANTE GALITIS VAL	85.455.155
2	SBS TRADING S.A.	36.870.000
3	ROSENAL S.A.	16.904.685
4	MAX VALORES S.A.	8.010.778
5	S&C INVERSIONES S.A.	6.917.500
6	FACIMEX VALORES S.A.	6.510.920
7	OPTION SECURITIES S.	6.000.000
8	GRUPO CAREY S.A.	4.423.783
9	LEIVA HERMANOS S.A.	1.772.622
10	LAGUNA S.B. S.A.	1.623.900

(\*) Se considera agente vendedor del CPD para los primeros 10 lugares.  
 Montos valor nominal en \$.

**Tasa de Interés Promedio de CPD por plazo**



Segmento	Monto negociado en US\$		Cantidad Pagars		Vcto. Prom. Pond.		Monto Prom.	
	Julio	Junio	Julio	Junio	Julio	Junio	Julio	Junio
Pagaré (US)	23.228.644	42.754.298	888	1.327	289,1	331,9	26.793	32.219

Segmento	Monto negociado en \$		Cantidad Pagars		Vcto. Prom. Pond.		Monto Prom.	
	Julio	Junio	Julio	Junio	Julio	Junio	Julio	Junio
Pagaré (\$)	136.862.821	162.070.488	137	196	473,8	426,7	999.666	871.547

**DIRECTO CADENA DE VALOR MAV**

El segmento **Directo Cadena de Valor MAV** aportó un **30,12%** del volumen negociado durante el séptimo mes del año, con un monto total operado de **\$2.771.080.168**. En comparación al mes anterior se observó un incremento del **8,91%**. Se negociaron **4.512** cheques y el monto promedio por cheque fue de **\$ 614.158**.

El **38,62%** del volumen se concentró en el rango de 31-60 días, siguiéndolo con un **23,43%** las operaciones de 0-30 días.

**Ranking Cadena de Valor MAV**

	Agente	Dir. Cadena de Valor MAV
1	OPTION SECURITIES S.	347.283.800
2	INDUSTRIAL VALORES S	335.058.620
3	ZOFINGEN SECURITIES	194.652.541
4	AMIRANTE GALITIS VAL	153.069.016
5	FIORITO FACTORING S.	147.934.342
6	FACIMEX VALORES S.A.	138.382.274
7	DINOSAURIO BURSATIL	127.631.381
8	ADCAP SECURITIES ARG	105.967.572
9	BELL INVESTMENTS S.A	96.225.946
10	A.N. FIRST CAPITAL M	90.446.222
11	MILLS CAPITAL MARKET	85.977.222
12	SBS TRADING S.A.	79.653.511
13	S&C INVERSIONES S.A.	79.538.775
14	CONO SUR INVERSIONES	59.060.570
15	MAX VALORES S.A.	58.323.374
16	BALANZ CAPITAL VALOR	48.995.101
17	BENEDIT BURSATIL S.A	45.357.299
18	INTL CIBSA S.A.	40.326.767
19	ALLARIA LEDESMA Y CI	36.189.786
20	INVERTIR EN BOLSA S.A.	34.884.009

(\*) Se considera agente vendedor del CPD para los primeros 20 lugares. Montos valor nominal en \$.

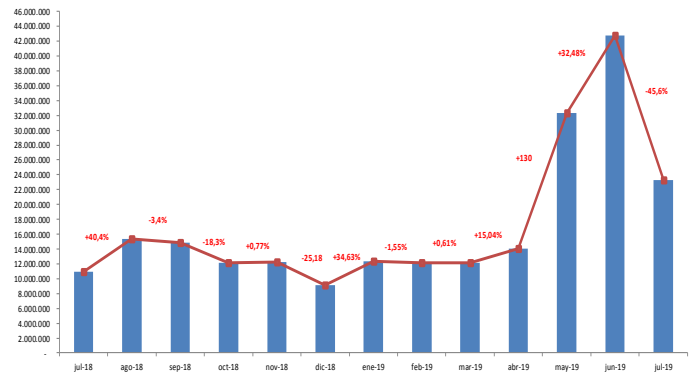
**PAGARÉS**

Se negociaron **868 Pagarés en dólares** y **137 Pagarés en pesos**, por un monto de **U\$S 23.256.644** y **\$ 136.952.821**, respectivamente, lo cual representa una caída del **45,60%** en los Pagarés en dólares y del **15,50%** en los Pagarés en pesos con respecto a junio. El monto promedio por Pagarés en dólares y en pesos fue de **U\$S 26.793** y **\$ 999.656**, respectivamente.

El **54,01%** del volumen de Pagarés en dólares se concentró en el rango de 181-365 días, siguiéndolo con un **22,80%** las operaciones de 0-180 días. Por su parte, el **26,89%** del volumen de Pagarés en pesos se concentró en el rango de 0-180 días, siguiéndolo con un **22,69%** las operaciones de 181-365 días.

La *tasa promedio* de Pagarés en dólares se ubica en **5,30%**, lo cual indica una suba de **431 pbs** con respecto al mes anterior,

**Volumen Negociado de Pagarés (en u\$s)**



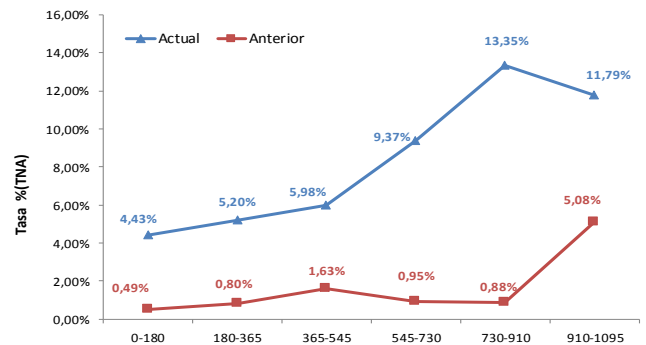
Segmento	0-180	180-365	365-545	545-730	730-910	910-1095
Pagaré (US\$)	4,43%	5,20%	5,98%	9,37%	13,35%	11,79%

Segmento	Ind. MVR <365		Ind. MVR 365-730		Ind. MVR 730-1095	
	Julio	Junio	Julio	Junio	Julio	Junio
Pagaré (US\$)	4,98%	0,70%	6,21%	1,51%	12,81%	1,76%

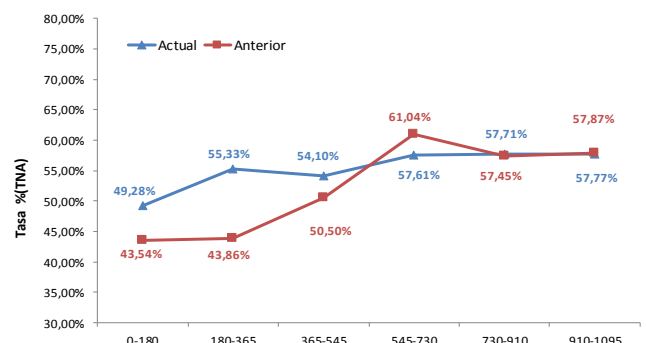
Segmento	0-180	180-365	365-545	545-730	730-910	910-1095
Pagaré (\$)	49,28%	55,33%	54,10%	57,61%	57,71%	57,77%

Segmento	Ind. MVR <365		Ind. MVR 365-730		Ind. MVR 730-1095	
	Julio	Junio	Julio	Junio	Julio	Junio
Pagaré (\$)	52,06%	43,67%	55,51%	52,78%	57,74%	57,77%

**Tasa de Interés Promedio de Pagaré por plazo (en u\$s)**



**Tasa de Interés Promedio de Pagaré por plazo (en \$)**





mientras que la *tasa promedio* de Pagarés en pesos se ubica en **54,37%**, **554 pbs** por sobre la tasa del mes de junio.

**Ranking Pagarés en dólares**

	Agente	Pagaré u\$s
1	SCHWEBER SECURITIES	8.333.774
2	BENEDIT BURSATIL S.A	2.559.163
3	ALLARIA LEDESMA Y CI	1.563.000
4	RIG VALORES S.A.	1.488.000
5	ESTRUCT. Y MANDATOS	1.261.000
6	CAPITAL MARKETS ARGE	1.219.524
7	SBS TRADING S.A.	1.056.200
8	BLD S.A.	747.160
9	LBO S.A.	724.500
10	GLOBAL VALORES S.A.	626.671

(\*) Se considera agente vendedor del Pagaré para los primeros 10 lugares. Montos valor nominal en u\$s.

**Ranking Pagarés en pesos**

	Agente	Pagaré \$
1	ALLARIA LEDESMA Y CI	71.705.510
2	BLD S.A.	23.830.758
3	NIX VALORES S.A.	19.628.400
4	GLOBAL VALORES S.A.	8.856.716
5	TARALLO S.A.	3.500.000
6	CONO SUR INVERSIONES	3.000.000
7	BAHIA BLANCA S.B. S.	1.666.666
8	INVERTIR EN BOLSA S.	1.230.769
9	BENEDIT BURSATIL S.A	1.000.002
10	CONSULTATIO INVESTMENT	900.000

(\*) Se considera agente vendedor del Pagaré para los primeros 10 lugares. Montos valor nominal en \$.

**Participación SGRs en Negociación de Cheques y Pagarés del Segmento Avalado**

jul-19			Acumulado 2019						
	SGR	Monto Avalado	%		SGR	Monto Avalado	%		
1	GARANTIZAR S.G.R.	1.320.903.905	19,1%	1	GARANTIZAR S.G.R.	7.302.024.848	17%		
2	ACONDAR PYMES S.G.R.	1.054.724.614	15,3%	2	ACONDAR PYMES S.G.R.	5.889.674.605	14%		
3	INTERGARANTIAS S.G.R.	657.199.340	9,5%	3	INTERGARANTIAS S.G.R.	4.405.549.272	10%		
4	AGROAVAL S.G.R.	227.049.866	3,3%	4	AVAL FEDERAL S.G.R.	2.266.230.205	5%		
5	DON MARIO S.G.R.	178.893.692	2,6%	5	BLD AVAL S.G.R.	2.093.250.459	5%		
6	ARGENPYMES S.G.R.	338.983.676	4,9%	6	DON MARIO S.G.R.	1.885.888.218	4%		
7	AVAL FEDERAL S.G.R.	342.621.894	5,0%	7	ARGENPYMES S.G.R.	1.634.233.117	4%		
8	GARANTIA DE VALORES S.G.R.	238.534.272	3,5%	8	AGROAVAL S.G.R.	1.610.924.148	4%		
9	PYME AVAL S.G.R.	152.558.016	2,2%	9	GARANTIA DE VALORES S.G.R.	1.437.924.689	3%		
10	CRECER S.G.R.	118.219.858	1,7%	10	CARDINAL S.G.R.	1.399.823.658	3%		
11	AVAL RURAL S.G.R.	145.311.917	2,1%	11	PYME AVAL S.G.R.	1.394.739.520	3%		
12	CARDINAL S.G.R.	205.453.442	3,0%	12	CUYO AVAL S.G.R.	1.071.193.894	3%		
13	CAMPO AVAL S.G.R.	57.722.414	0,8%	13	AVAL RURAL S.G.R.	1.035.308.565	2%		
14	CUYO AVAL S.G.R.	176.845.758	2,6%	14	POTENCIAR S.G.R.	814.837.239	2%		
15	AVAL FERTIL S.G.R.	209.951.962	3,0%	15	CRECER S.G.R.	784.846.000	2%		
16	POTENCIAR S.G.R.	97.988.404	1,4%	16	AVAL FERTIL S.G.R.	784.061.509	2%		
17	BLD AVAL S.G.R.	283.521.682	4,1%	17	AVAL GANADERO S.G.R.	774.004.388	2%		
18	AVALES DEL CENTRO S.G.R.	108.894.165	1,6%	18	AVALAR S.G.R.	655.579.147	2%		
19	AVALAR S.G.R.	121.670.295	1,8%	19	CAMPO AVAL S.G.R.	597.646.281	1%		
20	AVAL GANADERO S.G.R.	117.143.210	1,7%	20	AVALES DEL CENTRO S.G.R.	592.085.752	1%		
21	AVALLUAR S.G.R.	90.845.940	1,3%	21	UNION S.G.R.	578.978.484	1%		
22	FONDO GTÍAS. BS. AS.	99.782.975	1,4%	22	FONDO GTÍAS. BS. AS.	517.870.393	1%		
23	SOLIDUM S.G.R.	58.365.373	0,8%	23	AVALLUAR S.G.R.	510.334.068	1%		
24	UNION S.G.R.	103.805.297	1,5%	24	LOS GROBO S.G.R.	407.806.626	1%		
25	LOS GROBO S.G.R.	115.638.900	1,7%	25	INTEGRA PYMES S.G.R.	387.486.442	1%		
26	AFFIDAVIT S.G.R.	36.323.971	0,5%	26	AFFIDAVIT S.G.R.	342.025.400	1%		
27	INTEGRA PYMES S.G.R.	84.116.656	1,2%	27	SOLIDUM S.G.R.	312.985.886	1%		
28	AMERICANA DE AVAL S.G.R.	25.686.749	0,4%	28	VÍNCULOS S.G.R.	297.780.061	1%		
29	VÍNCULOS S.G.R.	42.638.622	0,6%	29	AMERICANA DE AVAL S.G.R.	216.903.458	1%		
30	AFIANZAR S.G.R.	8.656.374	0,1%	30	CONFEDERAR NEA S.G.R.	185.344.846	0%		
31	CONFEDERAR NEA S.G.R.	23.894.667	0,3%	31	FDO. GTÍAS. CHACO	123.692.023	0%		
32	FIDUS S.G.R.	24.693.911	0,4%	32	FIDUS S.G.R.	109.532.824	0%		
33	FDO. GTÍAS. CHACO	29.386.346	0,4%	33	AFIANZAR S.G.R.	108.044.079	0%		
34	FDO. GTÍAS. PÚB. LA RIOJA	2.491.048	0,0%	34	FDO. GTÍAS. PÚB. LA RIOJA	15.804.382	0%		
<b>TOTAL</b>			<b>6.900.519.214</b>	<b>100,0%</b>	<b>TOTAL</b>			<b>42.634.463.545</b>	<b>100,0%</b>

**Stock de vencimientos de Cheques Avalados al 31 JULIO**

Vencimientos	Monto en \$	Monto %
<b>2019</b>		
ago-19	5.161.944.486	23,0%
sep-19	4.077.187.705	18,2%
oct-19	2.433.756.851	10,8%
nov-19	1.954.944.496	8,7%
dic-19	1.849.978.177	8,2%
<b>2020</b>		
ene-20	1.279.539.051	5,7%
feb-20	1.059.771.285	4,7%
mar-20	1.212.639.253	5,4%
abr-20	1.222.035.959	5,4%
may-20	1.428.283.994	6,4%
jun-20	717.033.176	3,2%
jul-20	41.929.894	0,2%
<b>Total</b>	<b>22.439.044.328</b>	<b>100,0%</b>

**DIRECTO WARRANT Y C-V "GRANOS A FIJAR"**

El segmento con **Garantía Warrant** aportó un **0,67%** del volumen negociado, con un monto total operado de **\$59.439.400**. Se negociaron **198** cheques. El **47,74%** del volumen se concentró en el rango de 31-60 días, seguido en un **22,99%** por las operaciones de 61-90 días. No se registraron operaciones en el tramo correspondiente a Cheques de Pago Diferido con **Garantía de Cesión de Contratos de Compra-Venta de Granos con Precio a Fijar**.

**FACTURA DE CRÉDITO ELECTRÓNICA**

Se negociaron **2 Facturas de Crédito Electrónicas en pesos**, por un monto de **\$ 5.835.399**, siendo estas las primeras operaciones llevadas a cabo en el mercado. El monto promedio de las facturas fue de **\$ 2.917.700** y la tasa promedio fue del **48,1% a un Plazo Promedio de Vencimiento de 52 días**