

En el mes de **JUNIO de 2019** se negociaron en el Mercado Argentino de Valores S.A. **Cheques de Pago Diferido** por un monto nominal total de **\$ 8.912.029.160** y **Pagarés** en dólares y en pesos por un monto de **U\$S 42.754.298** y **\$ 162.070.488** respectivamente. Por el lado de los **Cheques**, este monto representa una retracción del **7,51%** respecto del mes anterior y por el lado de los **Pagarés** en dólares y en pesos un incremento del **32,48%** y **3,78%**, respectivamente. Se negociaron **27.206 Cheques** y **1.513 Pagarés**.

AVALADOS

El **segmento Avalado** explica el **68,12%** de los negocios concertados en cheques, con **22.427** valores negociados por un monto total de **\$ 6.070.569.039**. El monto promedio por cheque fue de **\$ 270.681**. Con respecto al mes anterior, se produjo una caída del volumen negociado del **6,41%**.

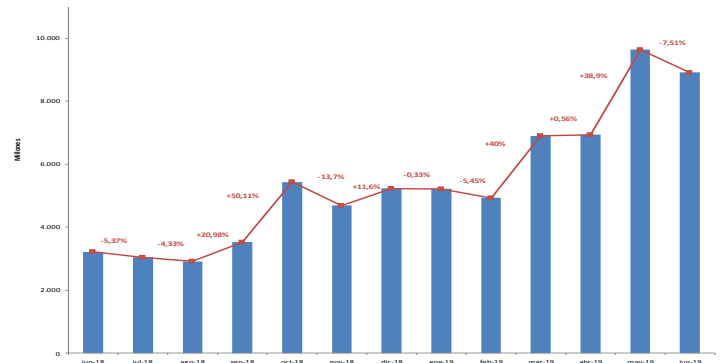
El **31,55%** del *volumen* se concentró en el rango de 180-365 días, seguido con un **15,45%** las operaciones de 61-90 días. La *tasa promedio* de cheques Avalados se ubica en **42,88%**, **152 pbs** por debajo de la tasa informada en el mes de mayo.

Ranking Avalados

	Agente	Avalado
1	SCHWEBER SECURITIES	995.957.614
2	BENEDIT BURSATIL S.A	595.009.676
3	SBS TRADING S.A.	402.015.556
4	BLD S.A.	334.023.456
5	ALLARIA LEDESMA Y CI	314.904.160
6	CAPITAL MARKETS ARGE	258.948.577
7	S&C INVERSIONES S.A.	183.421.632
8	INDUSTRIAL VALORES S	183.138.326
9	INVERTIR EN BOLSA S.	178.283.967
10	SAN JUAN BURSATIL S.	150.358.621
11	ROSENTAL S.A.	146.024.026
12	TARALLO S.A.	137.531.743
13	LBO S.A.	124.807.747
14	ESTRUCT. Y MANDATOS	121.010.383
15	ALCHEMY VALORES S.A.	114.935.316
16	NIX VALORES S.A.	112.122.551
17	ADCAP SECURITIES ARG	105.406.582
18	BAHIA BLANCA S.B. S.	99.654.640
19	RIG VALORES S.A.	99.146.604
20	INTLCIBSA S.A.	91.024.999

(*) Se considera agente vendedor del CPD para los primeros 20 lugares.
 Montos valor nominal en \$.

Volumen Total Negociado de Cheques (MAV en MM \$)

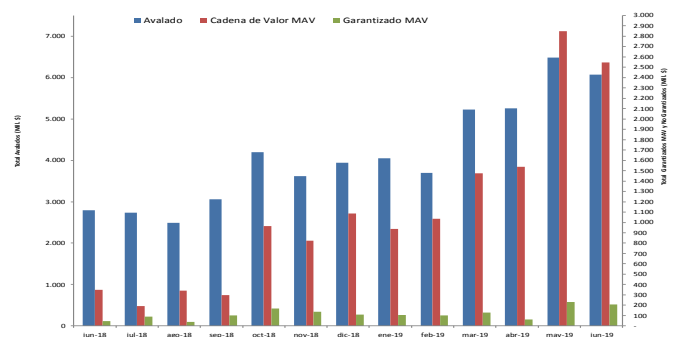


Volumen Nominal Acumulado 2019



Segmento	Monto negociado en \$		Cantidad Cheques		Vcto. Prom. Posd.		Monto Prom.	
	Junio	Mayo	Junio	Mayo	Junio	Mayo	Junio	Mayo
Avalado	6.070.569.039	6.486.470.515	22.428	25.997	151,8	145,8	270.681	240.286
Garantizado MAV	207.387.885	229.450.388	582	482	92,6	41,9	356.337	476.038
Cadena de Valor MAV	2.544.414.058	2.848.070.938	3.698	4.381	71,3	68,9	688.051	648.843

Volumen Negociado (Millones de \$)



PATROCINADOS

El **segmento Patrocinado**, por su parte, aportó un **0,34%** de los negocios con un monto total operado de **\$ 30.218.778**, representando un incremento del **36,63%** respecto al mes anterior. Se negociaron **301** cheques con un monto promedio por cheque de **\$ 100.394**.

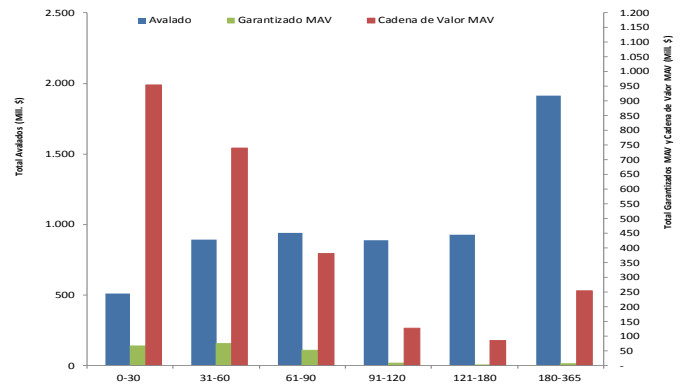
El **56,72%** del *volumen* se concentró en el rango de 121-180 días, siguiéndolo con un **32,37%** las operaciones de 91-120 días. La *tasa promedio* de cheques Patrocinados se ubica en **63,54%**, lo que representa una suba de **349 pbs** en dicha tasa con respecto a mayo.

Ranking Patrocinados

	Agente	Patrocinado
1	INVERTIR ONLINE S.A.	19.410.319
2	FACIMEX VALORES S.A.	9.967.434
3	MAR DEL PLATA BURSAT	841.025

(*) Se considera agente vendedor del CPD.
 Montos valor nominal en \$.

Volumen Negociado por plazo (Millones de \$)



Segmento	Índ. MVR <60		Índ. MVR 60-120		Índ. MVR 120-365	
	Junio	Mayo	Junio	Mayo	Junio	Mayo
Avalado	42,70%	44,48%	42,52%	44,48%	43,20%	44,30%
Directo Garantizado	54,80%	56,67%	55,57%	53,32%	54,18%	61,18%
Cadena de Valor MAV	57,93%	58,67%	61,40%	58,74%	66,76%	67,00%

Segmento	0-30	31-60	61-90	91-120	121-180	181-365
Avalado	43,59%	42,20%	42,36%	42,69%	42,20%	43,69%
Directo Garantizado	54,76%	54,84%	56,02%	52,78%	57,62%	53,43%
Cadena de Valor MAV	57,08%	59,03%	61,68%	60,56%	61,47%	68,54%

DIRECTO GARANTIZADO MAV

El **segmento Directo Garantizado MAV** contribuyó con un **2,33%** al monto total de cheques, con **582** valores negociados por un monto promedio por cheque de **\$ 356.337**. El monto total negociado fue de **\$ 207.387.885**, representando una caída del **9,62%** en relación con el mes anterior.

El **36,53** del *volumen* se concentró en el rango de 31 - 60 días, siguiéndolo con un **31,84%** las operaciones de 0 – 30 días.

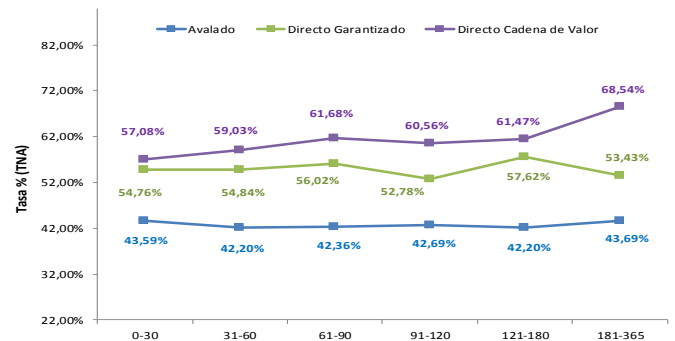
La *tasa promedio* de cheques Garantizados MAV se ubicó en **55%**, implicando una caída de **120 pbs** respecto al mes de mayo.

Ranking Garantizados MAV

	Agente	Directo Garantizado MAV
1	AMIRANTE GALITIS VAL	113.916.302
2	ROSENAL S.A.	21.597.991
3	OPTION SECURITIES S.	16.000.000
4	FACIMEX VALORES S.A.	11.748.545
5	A.N. META INVERSIONE	7.500.000
6	S&C INVERSIONES S.A.	6.562.500
7	GRUPO CAREY S.A.	5.272.675
8	BENEDIT BURSATIL S.A	5.219.548
9	GUOR INVESTMENTS S.A	3.775.929
10	LBO S.A.	3.120.788

(*) Se considera agente vendedor del CPD para los primeros 10 lugares.
 Montos valor nominal en \$.

Tasa de Interés Promedio de CPD por plazo



Segmento	Monto negociado en US\$		Cantidad Pagarés		Vcto. Prom. Ponder.		Monto Prom.	
	Junio	Mayo	Junio	Mayo	Junio	Mayo	Junio	Mayo
Pagaré (US)	42.754.298	32.271.845	1.327	1.171	3319	3167	32.219	27.559

Segmento	Monto negociado en \$		Cantidad Pagarés		Vcto. Prom. Ponder.		Monto Prom.	
	Junio	Mayo	Junio	Mayo	Junio	Mayo	Junio	Mayo
Pagaré (\$)	162.070.488	156.163.195	186	225	4267	4268	871.547	694.059

DIRECTO CADENA DE VALOR MAV

El segmento **Directo Cadena de Valor MAV** aportó un **28,55%** del volumen negociado durante el sexto mes del año, con un monto total operado de **\$2.544.414.058**. En comparación al mes anterior se observó una caída del **10,69%**. Se negociaron **3.698** cheques y el monto promedio por cheque fue de **\$ 688.051**.

El **37,56%** del volumen se concentró en el rango de 0-30 días, siguiéndolo con un **29,11%** las operaciones de 31-60 días.

Ranking Cadena de Valor MAV

	Agente	Dir. Cadena de Valor MAV
1	INDUSTRIAL VALORES S	299.253.271
2	OPTION SECURITIES S.	204.211.848
3	SBS TRADING S.A.	201.173.146
4	AMIRANTE GALITIS VAL	187.445.479
5	DINOSAURIO BURSATIL	157.186.421
6	FACIMEX VALORES S.A.	148.919.862
7	MAX VALORES S.A.	143.683.380
8	FIORITO FACTORING S.	111.250.311
9	BAF SECURITIES S.A.	105.911.987
10	INTL CIBSA S.A.	82.588.629
11	ADCAP SECURITIES ARG	80.436.086
12	INVERTIR EN BOLSA S.	78.267.751
13	MILLS CAPITAL MARKET	67.506.440
14	BELL INVESTMENTS S.A	63.503.923
15	S&C INVERSIONES S.A.	55.335.166
16	ALLARIA LEDESMA Y CI	54.142.653
17	BENEDIT BURSATIL S.A	37.811.217
18	A.N. FIRST CAPITAL M	36.954.587
19	FINCO CAPITAL S.A.	36.790.385
20	CRITERIA AN S.A.	29.038.041

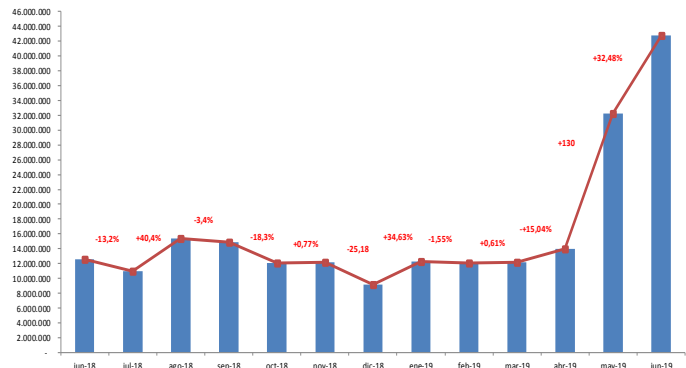
(*) Se considera agente vendedor del CPD para los primeros 20 lugares. Montos valor nominal en \$.

PAGARÉS

Se negociaron **1.327 Pagarés en dólares** y **186 Pagarés en pesos**, por un monto de **U\$S 42.754.298** y **\$ 162.070.488**, respectivamente, lo cual representa un incremento del **32,48%** en los Pagarés en dólares y del **3,78%** en los Pagarés en pesos con respecto a mayo. El monto promedio por Pagarés en dólares y en pesos fue de **U\$S 32.219** y **\$ 871.347**, respectivamente.

El **43,10%** del volumen de Pagarés en dólares se concentró en el rango de 181-365 días, siguiéndolo con un **26,22%** las operaciones de 366-545 días. Por su parte, el **33,01%** del volumen de Pagarés en pesos se concentró en el rango de 0-180 días, siguiéndolo con un **23,10%** las operaciones de 181-365 días.

Volumen Negociado de Pagarés (en u\$s)



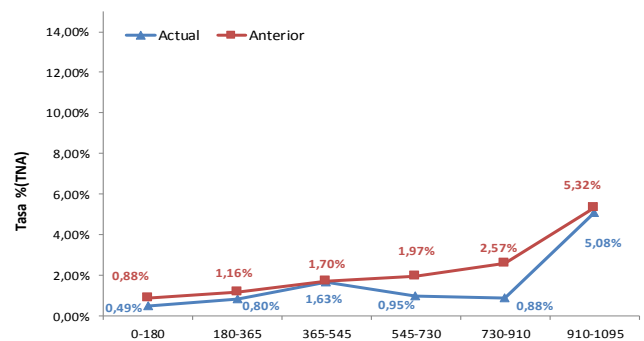
Segmento	0-180	180-365	365-545	545-730	730-910	910-1095
Pagaré (US\$)	0,49%	0,80%	1,63%	0,95%	0,88%	5,08%

Segmento	Ind. MVR <365		Ind. MVR 365-730		Ind. MVR 730-1095	
	Junio	Mayo	Junio	Mayo	Junio	Mayo
Pagaré (US\$)	0,70%	1,06%	1,51%	1,74%	1,76%	3,35%

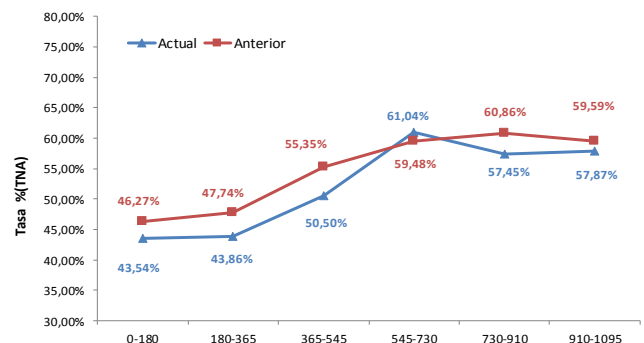
Segmento	0-180	180-365	365-545	545-730	730-910	910-1095
Pagaré (\$)	43,54%	43,88%	50,50%	61,04%	57,45%	57,87%

Segmento	Ind. MVR <365		Ind. MVR 365-730		Ind. MVR 730-1095	
	Junio	Mayo	Junio	Mayo	Junio	Mayo
Pagaré (\$)	43,67%	46,72%	52,76%	57,34%	57,79%	59,78%

Tasa de Interés Promedio de Pagaré por plazo (en u\$s)



Tasa de Interés Promedio de Pagaré por plazo (en \$)





La *tasa promedio* de Pagarés en dólares se ubica en **0,99%**, lo cual indica una reducción de **34 pbs** con respecto al mes anterior, mientras que la *tasa promedio* de Pagarés en pesos se ubica en **48,83%**, **328 pbs** por debajo de la tasa del mes de mayo.

Ranking Pagarés en dólares

	Agente	Pagaré u\$s
1	SCHWEBER SECURITIES	16.112.037
2	BENEDIT BURSATIL S.A	8.192.061
3	SBS TRADING S.A.	2.387.823
4	BLD S.A.	1.847.258
5	RIG VALORES S.A.	1.495.000
6	LBO S.A.	1.468.000
7	S&C INVERSIONES S.A.	1.259.000
8	ALLARIA LEDESMA Y CI	965.000
9	CAPITAL MARKETS ARGE	837.900
10	ESTRUCT. Y MANDATOS	630.000

(*) Se considera agente vendedor del Pagaré para los primeros 10 lugares. Montos valor nominal en u\$s.

Ranking Pagarés en pesos

	Agente	Pagaré \$
1	ALLARIA LEDESMA Y CI	80.865.990
2	BLD S.A.	20.049.888
3	NIX VALORES S.A.	15.300.000
4	.CONO SUR INVERSIONE	14.500.000
5	GLOBAL VALORES S.A.	10.596.808
6	INVERTIR EN BOLSA S.	6.769.231
7	BENEDIT BURSATIL S.A	3.633.335
8	CONSULTATIO INVESTIME	3.628.571
9	TARALLO S.A.	2.166.000
10	S&C INVERSIONES S.A.	1.674.000

(*) Se considera agente vendedor del Pagaré para los primeros 10 lugares. Montos valor nominal en \$.

DIRECTO WARRANT Y C-V "GRANOS A FIJAR"

El **segmento con Garantía Warrant** aportó un **0,67%** del volumen negociado, con un monto total operado de **\$59.439.400**. Se negociaron **198** cheques. El **47,74%** del volumen se concentró en el rango de 31-60 días, seguido en un **22,99%** por las operaciones de 61-90 días. No se registraron operaciones en el tramo correspondiente a Cheques de Pago Diferido con **Garantía de Cesión de Contratos de Compra-Venta de Granos con Precio a Fijar**.

Participación SGRs en Negociación de Cheques y Pagarés del Segmento Avalado

jun-19			Acumulado 2019						
	SGR	Monto Avalado	%		SGR	Monto Avalado	%		
1	GARANTIZAR S.G.R.	1.178.497.739	15,3%	1	GARANTIZAR S.G.R.	6.071.120.943	17%		
2	ACINDAR PYMES S.G.R.	1.051.766.042	13,7%	2	ACINDAR PYMES S.G.R.	4.834.949.991	14%		
3	INTERGARANTIAS S.G.R.	785.643.794	10,2%	3	INTERGARANTIAS S.G.R.	3.748.349.932	10%		
4	AGROAVAL S.G.R.	477.595.008	6,2%	4	AVAL AVAL S.G.R.	1.923.608.311	5%		
5	DON MARIO S.G.R.	277.166.646	3,6%	5	BLD AVAL S.G.R.	1.809.728.777	5%		
6	ARGENPYMES S.G.R.	313.957.431	4,1%	6	DON MARIO S.G.R.	1.705.994.526	5%		
7	AVAL FEDERAL S.G.R.	363.681.096	4,7%	7	AGROAVAL S.G.R.	1.383.897.282	4%		
8	GARANTIA DE VALORES S.G.R.	221.494.703	2,9%	8	ARGENPYMES S.G.R.	1.295.249.443	4%		
9	PYME AVAL S.G.R.	281.881.854	3,7%	9	PYME AVAL S.G.R.	1.242.181.504	3%		
10	CRECER S.G.R.	222.079.805	2,9%	10	GARANTIA DE VALORES S.G.R.	1.199.390.417	3%		
11	AVAL RURAL S.G.R.	398.728.498	5,2%	11	CARDINAL S.G.R.	1.194.370.216	3%		
12	CARDINAL S.G.R.	172.075.546	2,2%	12	CUYO AVAL S.G.R.	894.348.135	3%		
13	CAMPO AVAL S.G.R.	140.853.930	1,8%	13	AVAL RURAL S.G.R.	889.996.647	2%		
14	CUYO AVAL S.G.R.	164.553.626	2,1%	14	POTENCIAR S.G.R.	716.828.894	2%		
15	AVAL FERTIL S.G.R.	106.471.850	1,4%	15	CRECER S.G.R.	666.626.142	2%		
16	POTENCIAR S.G.R.	160.384.594	2,1%	16	AVAL GANADERO S.G.R.	656.861.177	2%		
17	BLD AVAL S.G.R.	189.879.298	2,5%	17	AVAL FERTIL S.G.R.	574.109.547	2%		
18	AVALES DEL CENTRO S.G.R.	127.697.892	1,7%	18	CAMPO AVAL S.G.R.	539.943.867	2%		
19	AVALAR S.G.R.	139.680.333	1,8%	19	AVALAR S.G.R.	533.908.850	1%		
20	AVAL GANADERO S.G.R.	138.707.906	1,8%	20	AVALES DEL CENTRO S.G.R.	483.201.588	1%		
21	AVALLAR S.G.R.	117.758.702	1,5%	21	UNION S.G.R.	475.173.187	1%		
22	FONDO GTÍAS. BS. AS.	92.510.151	1,2%	22	AVALLAR S.G.R.	419.488.128	1%		
23	SOLIDUM S.G.R.	58.283.472	0,8%	23	FONDO GTÍAS. BS. AS.	418.087.419	1%		
24	UNION S.G.R.	117.786.253	1,5%	24	AFFIDAVIT S.G.R.	305.701.430	1%		
25	LOS GROBO S.G.R.	120.512.759	1,6%	25	INTEGRA PYMES S.G.R.	303.369.786	1%		
26	AFFIDAVIT S.G.R.	85.045.006	1,1%	26	LOS GROBO S.G.R.	292.167.726	1%		
27	INTEGRA PYMES S.G.R.	53.736.168	0,7%	27	VINCULOS S.G.R.	255.145.440	1%		
28	AMERICANA DE AVAL S.G.R.	15.754.697	0,2%	28	SOLIDUM S.G.R.	254.620.512	1%		
29	VINCULOS S.G.R.	40.927.425	0,5%	29	AMERICANA DE AVAL S.G.R.	191.216.709	1%		
30	AFIANZAR S.G.R.	22.614.299	0,3%	30	CONFEDERAR NEA S.G.R.	161.450.179	0%		
31	CONFEDERAR NEA S.G.R.	26.724.646	0,3%	31	AFIANZAR S.G.R.	99.387.705	0%		
32	FIDUS S.G.R.	17.396.197	0,2%	32	FDO. GTÍAS. CHACO	94.305.676	0%		
33	FDO. GTÍAS. CHACO	17.643.500	0,2%	33	FIDUS S.G.R.	84.838.913	0%		
34	FDO. GTÍAS. PÚB. LA RIOJA	4.262.694	0,1%	34	FDO. GTÍAS. PÚB. LA RIOJA	13.315.334	0%		
TOTAL			7.703.762.561	100,0%	TOTAL			35.733.934.331	100,0%

Stock de vencimientos de Cheques Avalados al 30 - JUNIO

Vencimientos	Monto en \$	Monto %
2019		
jul-19	4.897.419.563	22,9%
ago-19	4.102.420.207	19,2%
sep-19	2.998.859.962	14,0%
oct-19	1.568.983.359	7,3%
nov-19	1.380.185.565	6,4%
dic-19	1.309.600.291	6,1%
2020		
ene-20	986.477.606	4,6%
feb-20	888.461.244	4,2%
mar-20	1.019.947.886	4,8%
abr-20	1.044.283.352	4,9%
may-20	1.095.507.947	5,1%
jun-20	106.757.108	0,5%
Total	21.398.904.090	100,0%