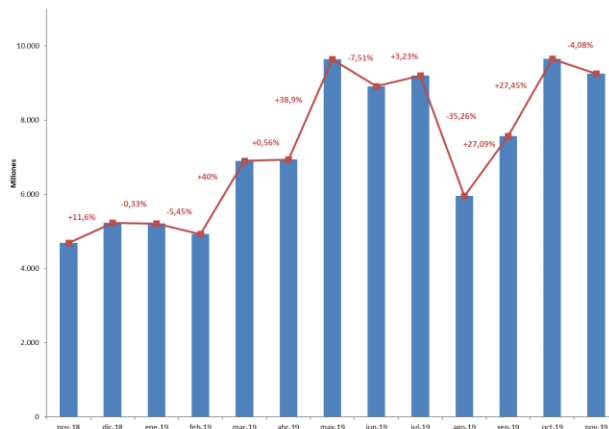


En el mes de **NOVIEMBRE de 2019** se negociaron en el Mercado Argentino de Valores S.A. **Cheques de Pago Diferido (CPD)** por un monto nominal total de **\$ 9.252.556.036**, **Facturas de Crédito Electrónicas MiPyME (FCE)** en dólares y en pesos por un monto nominal total de **U\$S 274.616 y \$ 169.612.282** y **Pagarés** en dólares y en pesos por un monto de **U\$S 1.832.503 y \$ 12.207.211** respectivamente. Por el lado de los **CPD**, este monto representa una caída del **4,08%** respecto del mes anterior, igual caso de las **FCE** en pesos que cayeron un **23,88%**, caso contrario con las **FCE** en dólares que crecieron un **49,05%**. Los **Pagarés** en dólares y en pesos, por su parte, presentan una retracción del **33,21%** y **47,68%** respectivamente. Se negociaron **25.153 Cheques, 209 FCE y 81 Pagarés**.

**Volumen Total Negociado de Cheques (MAV en MM \$)**



**AVALADOS**

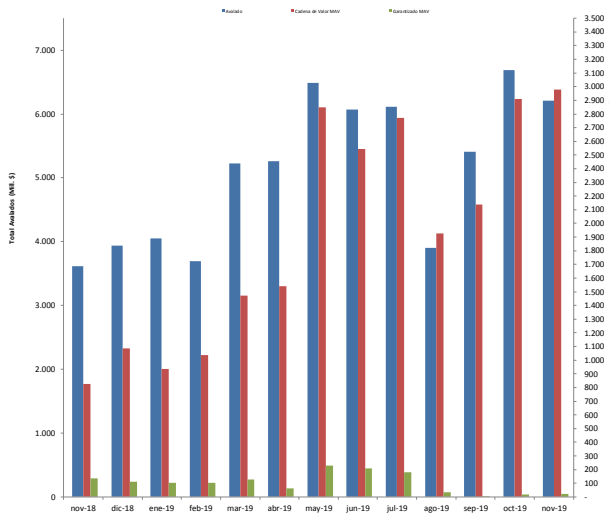
El **segmento Avalado** explica el **67,10%** de los negocios concertados en cheques, con **21.303** valores negociados por un monto total de **\$ 6.208.520.328**. El monto promedio por cheque fue de **\$ 291.439**. Con respecto al mes anterior, se produjo una caída del volumen negociado del **7,15%**.

**Volumen Nominal Acumulado 2019**



El **24,42%** del *volumen* se concentró en el rango de 31-60 días, seguido con un **22,90%** las operaciones de 61-90 días. La *tasa promedio* de cheques Avalados se ubica en **47,12%**, **950 pbs.** por debajo de la tasa informada en el mes de octubre.

**Volumen Negociado (Millones de \$)**



**Ranking Venta Avalados**

	Agente	Avalado
1	SCHWEBER SECURITIES	1.183.795.544
2	BENEDIT BURSATIL S.A	532.475.578
3	ALLARIA LEDESMA Y CI	471.747.702
4	ALCHEMY VALORES S.A.	386.518.539
5	INDUSTRIAL VALORES S	287.559.356
6	SBS TRADING S.A.	258.499.881
7	S&C INVERSIONES S.A.	220.663.185
8	RIG VALORES S.A.	209.779.631
9	ROSENTAL S.A.	187.576.788
10	TARALLO S.A.	181.492.163
11	INVERTIR EN BOLSA S.	167.909.012
12	CAPITAL MARKETS ARG	163.949.357
13	SAN JUAN BURSATIL S.	138.641.123
14	COHEN S.A.	124.000.124
15	COMAFI BURSATIL S.A.	117.754.950
16	ADCAP SECURITIES ARG	110.041.541
17	BAHIA BLANCA S.B. S.	105.734.707
18	NIX VALORES S.A.	90.396.138
19	LBO S.A.	88.989.424
20	ARGENTINA VALORES S.	88.772.957

(\*) Se considera agente vendedor del CPD para los primeros 20 lugares. Montos valor nominal en \$.

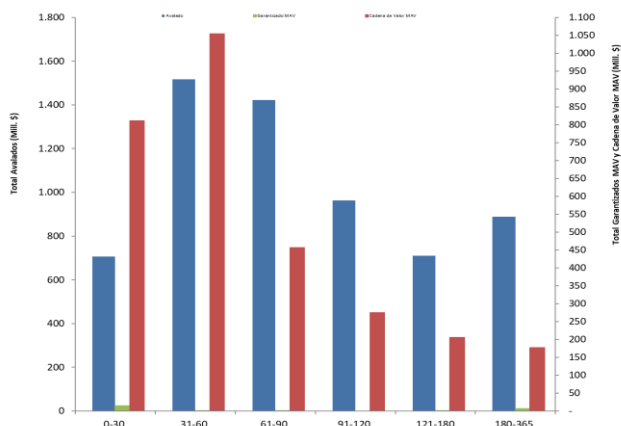
Segmento	Monto negociado en \$		Cantidad Cheques		Vcto. Prom. POND.		Monto Prom.	
	Noviembre	Octubre	Noviembre	Octubre	Noviembre	Octubre	Noviembre	Octubre
Avalado	6.208.520.328	6.686.303.269	21.303	23.182	97,6	91,3	291.439	288.427
Garantizado MAV	23.361.370	17.125.838	73	48	93,7	54,1	320.019	356.788
Cadena de Valor MAV	2.978.362.579	2.908.670.646	3.407	3.594	67,2	58,6	874.189	809.313

**Ranking Compra Avalados**

	Agente	Avalado
1	SCHWEBER SECURITIES	2.125.932.323
2	ALCHEMY VALORES S.A.	1.027.528.563
3	CAPITAL MARKETS	449.377.369
4	ROSARIO VALORES S.A.	372.761.532
5	SBS TRADING S.A.	316.943.462
6	BENEDIT BURSATIL S.A.	245.080.481
7	ALLARIA LEDESMA Y CI	220.844.813
8	FIORITO FACTORING S.	178.951.361
9	NIX VALORES S.A.	151.108.611
10	S&C INVERSIONES S.A.	145.339.165
11	BAHIA BLANCA S. B. S.	129.095.617
12	INDUSTRIAL VALORES S	99.652.345
13	DEALS S.A.	90.730.663
14	SAN JUAN BURSATIL S.	80.736.108
15	INTERVALORES GROUP S	75.608.752
16	DEBURSA ALYC S.A.	66.422.558
17	TARALLO S.A.	57.993.890
18	LEIVA HERMANOS S.A.	52.600.810
19	NEIX S.A.	49.708.066
20	BOL.COM.CHACO	36.107.369

(\*) Se considera agente comprador del CPD para los primeros 20 lugares. Montos valor nominal en \$.

**Volumen Negociado por plazo (Millones de \$)**



**PATROCINADOS**

El **segmento Patrocinado**, por su parte, aportó un **0,46%** de los negocios con un monto total operado de **\$ 42.311.759**, representando un crecimiento del **22,76%** respecto al mes anterior. Se negociaron **370** cheques con un monto promedio por cheque de **\$ 114.356**.

El **31,29%** del *volumen* se concentró en el rango de 61-90 días, siguiéndolo con un **28,29%** las operaciones de 121-180 días. La *tasa promedio* de cheques Patrocinados se ubica en **83,94%**, lo que representa una caída de **588 pbs.** en dicha tasa con respecto a octubre.

**Ranking Patrocinados**

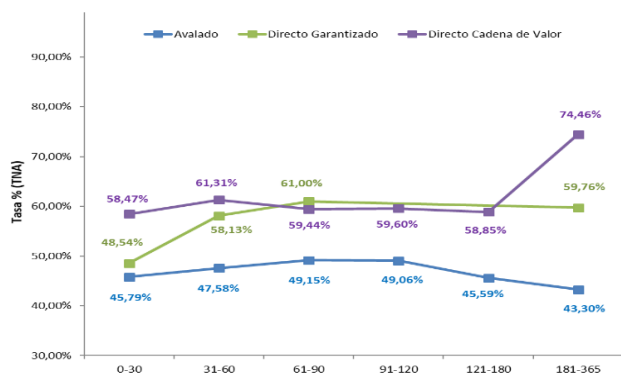
	Agente	Patrocinado
1	INVERTIR ONLINE S.A.	25.508.027
2	FACIMEX VALORES S.A.	16.803.732

(\*) Se considera agente vendedor del CPD. Montos valor nominal en \$.

Segmento	0-30	31-60	61-90	91-120	121-180	181-365
Avalado	45,79%	47,58%	49,15%	49,06%	45,59%	43,30%
Directo Garantizado	48,54%	58,13%	61,00%	-	-	59,76%
Cadena de Valor MAV	58,47%	61,31%	59,44%	59,60%	58,85%	74,46%

Segmento	Ind. MVR <60		Ind. MVR 60-120		Ind. MVR 120-365	
	Noviembre	Octubre	Noviembre	Octubre	Noviembre	Octubre
Avalado	47,01%	55,43%	49,11%	58,04%	44,32%	55,70%
Directo Garantizado	49,00%	66,03%	61,00%	70,96%	57,61%	-
Cadena de Valor MAV	60,08%	67,87%	59,50%	68,60%	66,06%	69,65%

**Tasa de Interés Promedio de CPD por plazo**



**DIRECTO GARANTIZADO MAV**

El **segmento Directo Garantizado MAV** contribuyó con un **0,25%** al monto total de cheques, con **73** valores negociados por un monto promedio por cheque de **\$ 320.019**. El monto total negociado fue de **\$ 23.361.370**, representando un crecimiento del **36,41%** en relación con el mes anterior.

La *tasa promedio* de cheques Garantizados MAV se ubicó en **52,41%**, implicando una caída de **1548 pbs.** respecto al mes de octubre.

Segmento	Monto negociado en US\$		Cantidad Pagarés		Vcto. Prom. Pend.		Monto Prom.	
	Noviembre	Octubre	Noviembre	Octubre	Noviembre	Octubre	Noviembre	Octubre
Pagaré (US\$)	1.832.503	2.743.681	62	94	246,1	187,4	29.557	29.188

Segmento	Monto negociado en \$		Cantidad Pagarés		Vcto. Prom. Pend.		Monto Prom.	
	Noviembre	Octubre	Noviembre	Octubre	Noviembre	Octubre	Noviembre	Octubre
Pagaré (\$)	12.207.211	23.329.863	19	16	225,7	134,6	642.485	1.458.117

Segmento	0-180	180-365	365-545	545-730	730-910	910-1095
Pagaré (US\$)	14,49%	10,99%	17,55%	18,84%	-	-
Pagaré (\$)	60,85%	52,56%	52,59%	-	-	-

Segmento	Ind. MVR <365		Ind. MVR 365-730		Ind. MVR 730-1095	
	Noviembre	Octubre	Noviembre	Octubre	Noviembre	Octubre
Pagaré (US\$)	11,43%	11,97%	18,19%	16,06%	-	16,63%

Segmento	Ind. MVR <365		Ind. MVR 365-730		Ind. MVR 730-1095	
	Noviembre	Octubre	Noviembre	Octubre	Noviembre	Octubre
Pagaré (\$)	57,48%	64,66%	-	-	-	-

### Ranking Venta Garantizados MAV

	Agente	Directo Garantizado MAV
1	ROSENTAL S.A.	14.390.000
2	A.N. BS.AS. CREDITOS	6.950.000
3	LAGUNA S.B. S.A.	1.160.500
4	GUOR INVESTMENTS S.A	460.870
5	TRANSLANTICA S.A.	400.000

(\* Se considera agente vendedor del CPD para los primeros 5 lugares. Montos valor nominal en \$.

### Ranking Compra Garantizados MAV

	Agente	Directo Garantizado MAV
1	ROSENTAL S.A.	14.390.000
2	FIORITO FACTORING S.	4.050.000
3	SCHWEBER SECURITIES	2.185.500
4	BENEDIT BURSATIL S.A	900.000
5	GUOR INVESTMENTS S.A	760.870

(\* Se considera agente comprador del CPD para los primeros 5 lugares. Montos valor nominal en \$.

### DIRECTO CADENA DE VALOR MAV

El segmento **Directo Cadena de Valor MAV** aportó un **32,19%** del volumen negociado durante el undécimo mes del año, con un monto total operado de **\$ 2.978.362.579**. En comparación al mes anterior se observó un aumento del **2,40%**. Se negociaron **3.407** cheques y el monto promedio por cheque fue de **\$874.189**.

El **35,40%** del volumen se concentró en el rango de 31-60 días, siguiéndolo con un **27,22%** las operaciones de 0-30 días.

### Ranking Venta Cadena de Valor MAV

	Agente	Dir. Cadena de Valor MAV
1	OPTION SECURITIES S.	561.525.320
2	ZOFINGEN SECURITIES	399.907.064
3	FIORITO FACTORING S.	310.004.577
4	INDUSTRIAL VALORES S	253.437.004
5	SBS TRADING S.A.	146.606.534
6	AURUM VALORES S.A.	144.000.000
7	DINOSAURIO BURSATIL	139.262.474
8	INVERTIR EN BOLSA S.	100.010.118
9	ADCAP SECURITIES ARG	96.879.380
10	FINCO CAPITAL S.A.	76.162.565

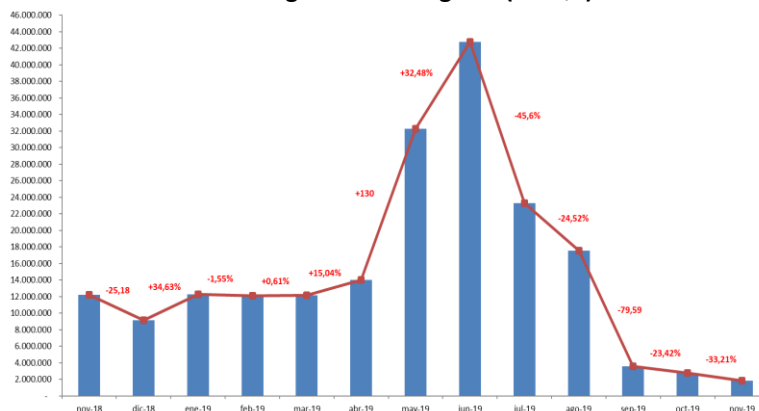
(\* Se considera agente vendedor del CPD para los primeros 10 lugares. Montos valor nominal en \$.

### Ranking Compra Cadena de Valor MAV

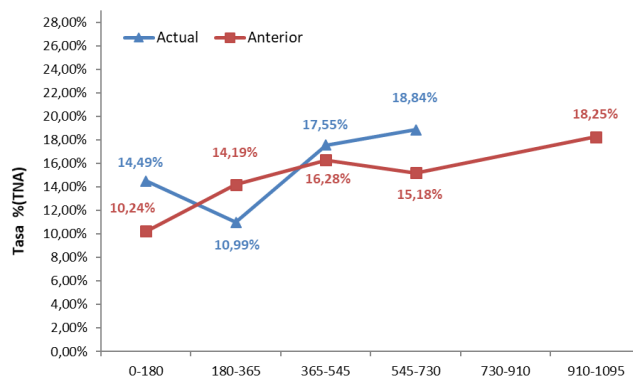
	Agente	Dir. Cadena de Valor MAV
1	OPTION SECURITIES S.A.	508.401.510
2	ZOFINGEN SECURITIES	407.536.321
3	INVERTIR EN BOLSA S.A.	288.667.926
4	SCHWEBER SECURITIES	202.727.278
5	AURUM VALORES S.A.	144.000.000
6	INDUSTRIAL VALORES S	143.564.819
7	ROSENTAL S.A.	140.497.415
8	SBS TRADING S.A.	134.351.157
9	BULL MARKET BROKERS	119.000.000
10	ALLARIA LEDESMA Y CI	75.164.425

(\* Se considera agente comprador del CPD para los primeros 10 lugares. Montos valor nominal en \$.

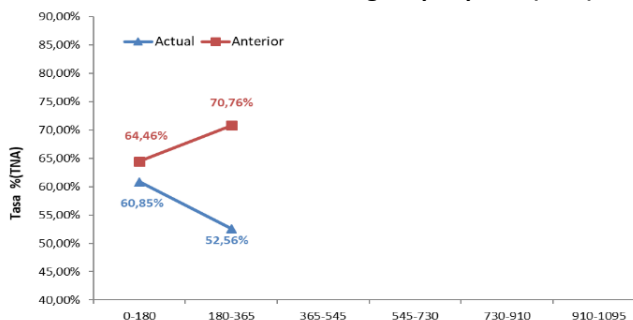
### Volumen Negociado de Pagarés (en u\$s)



### Tasa de Interés Promedio de Pagaré por plazo (en u\$s)



### Tasa de Interés Promedio de Pagaré por plazo (en \$)



PAGARÉS

Se negociaron **62 Pagarés en dólares** y **19 Pagarés en pesos**, por un monto de **U\$S 1.832.503** y **\$ 12.207.211**, respectivamente, lo cual representa una caída del **33,21%** en los Pagarés en dólares y **47,68%** en los Pagarés en pesos con respecto a octubre. El monto promedio por Pagarés en dólares y en pesos fue de **U\$S 29.557** y **\$ 642.485**, respectivamente.

El **80,50%** del volumen de Pagarés en dólares se concentró en el rango de 181-365 días, siguiéndolo con un **11,48%** las operaciones de 0-180 días. Por su parte, el **50,70%** del volumen de Pagarés en pesos se concentró en el rango de 0-180 días, siguiéndolo con un **34,73%** las operaciones de 181-365 días.

La *tasa promedio* de Pagarés en dólares se ubica en **11,97%**, lo cual indica una caída de **35 pbs.** con respecto al mes anterior, mientras que la *tasa promedio* de Pagarés en pesos se ubica en **56,77%**, **790 pbs.** por debajo la tasa del mes de octubre.

Ranking venta Pagarés en dólares

Agente	Pagaré u\$S	
1	BENEDIT BURSATIL S.A	615.086
2	STOCKBROKERS S.A.	358.000
3	AURUM VALORES S.A.	254.404
4	ALLARIA LEDESMA Y CI	151.175
5	GLOBAL VALORES S.A.	133.223
6	ALYNK S.A.	109.000
7	CAPITAL MARKETS ARGE	60.378
8	TARALLO S.A.	50.000
9	NASINI S.A.	32.000
10	SCHWEBER SECURITIES	27.000

(\*) Se considera agente vendedor del Pagaré para los primeros 10 lugares. Montos valor nominal en u\$S.

Ranking venta Pagarés en pesos

Agente	Pagaré \$	
1	SBS TRADING S.A.	4.500.000
2	STOCKBROKERS S.A.	2.713.873
3	BENEDIT BURSATIL S.A	2.475.000
4	SAN JUAN BURSATIL S.	1.100.003
5	GLOBAL VALORES S.A.	762.335
6	ALLARIA LEDESMA Y CI	442.000
7	CONSULTATIO INVESTME	214.000

(\*) Se considera agente vendedor del Pagaré para los primeros lugares. Montos valor nominal en \$.

DIRECTO WARRANT Y C-V "GRANOS A FIJAR"

En el mes bajo análisis no se registraron operaciones correspondientes a Cheques de Pago Diferido con **Garantía Warrant** y **Garantía de Cesión de Contratos de Compra-Venta de Granos con Precio a Fijar**

Participación SGRs en Negociación de Cheques y Pagarés del Segmento Avalado

nov-19				Acumulado 2019					
	SGR	Monto Avalado	%		SGR	Monto Avalado	%		
1	GARANTIZAR S.G.R.	1.233.581.759	19%	1	GARANTIZAR S.G.R.	11.505.761.274	17%		
2	ACINDAR PYMES S.G.R.	930.986.139	15%	2	ACINDAR PYMES S.G.R.	9.001.007.944	13%		
3	INTERGARANTIAS S.G.R.	777.519.913	12%	3	INTERGARANTIAS S.G.R.	6.948.626.961	10%		
4	DON MARIO S.G.R.	451.707.856	7%	4	DON MARIO S.G.R.	3.082.044.778	5%		
5	GARANTIAS BIND S.G.R.	334.462.397	5%	5	AVAL FEDERAL S.G.R.	2.999.303.284	4%		
6	ARGENPYMES S.G.R.	255.069.224	4%	6	ARGENPYMES S.G.R.	2.853.015.100	4%		
7	PYME AVAL S.G.R.	218.891.969	3%	7	BLD AVAL S.G.R.	2.392.590.448	4%		
8	AVAL FEDERAL S.G.R.	196.698.651	3%	8	AGROVAL S.G.R.	2.179.160.247	3%		
9	AVAL RURAL S.G.R.	184.528.802	3%	9	PYME AVAL S.G.R.	2.159.218.181	3%		
10	AVAL FERTIL S.G.R.	174.027.475	3%	10	GARANTIA DE VALORES S.G.R.	1.903.632.624	3%		
11	CRECER S.G.R.	164.759.247	3%	11	AVAL RURAL S.G.R.	1.802.670.095	3%		
12	CAMPO AVAL S.G.R.	159.138.985	2%	12	CRECER S.G.R.	1.802.418.399	3%		
13	AGROVAL S.G.R.	134.527.000	2%	13	CARDINAL S.G.R.	1.799.015.652	3%		
14	BANCO COMAFI S.A.	117.754.950	2%	14	AVAL FERTIL S.G.R.	1.551.766.709	2%		
15	CUYO AVAL S.G.R.	104.307.272	2%	15	CUYO AVAL S.G.R.	1.527.620.141	2%		
16	FONDO DE GARANTIAS BS.AS.	87.012.428	1%	16	POTENCIAR S.G.R.	1.175.858.380	2%		
17	AVALLUAR S.G.R.	84.658.530	1%	17	CAMPO AVAL S.G.R.	997.257.827	1%		
18	CARDINAL S.G.R.	78.787.563	1%	18	AVAL GANADERO S.G.R.	963.220.390	1%		
19	POTENCIAR S.G.R.	70.052.863	1%	19	INTERVALES S.G.R.	942.801.120	1%		
20	AVALAR S.G.R.	66.047.787	1%	20	AVALAR S.G.R.	903.728.731	1%		
21	INTERVALES S.G.R.	58.599.527	1%	21	AVALES DEL CENTRO S.G.R.	880.369.758	1%		
22	UNION S.G.R.	53.971.182	1%	22	LOS GROBO S.G.R.	827.330.850	1%		
23	AVAL GANADERO S.G.R.	52.713.885	1%	23	AVALLUAR S.G.R.	809.174.582	1%		
24	AVALES DEL CENTRO S.G.R.	50.502.839	1%	24	BANCO COMAFI S.A.	753.604.547	1%		
25	INTEGRA PYMES S.G.R.	50.082.742	1%	25	FONDO DE GARANTIAS BS.AS.	735.814.349	1%		
26	BLD AVAL S.G.R.	38.030.000	1%	26	UNION S.G.R.	703.597.865	1%		
27	VINCULOS S.G.R.	37.966.769	1%	27	INTEGRA PYMES S.G.R.	615.817.372	1%		
28	AFFIDAVIT S.G.R.	31.161.299	0%	28	GARANTIAS BIND S.G.R.	554.509.230	1%		
29	RESILIENCIA S.G.R.	27.418.298	0%	29	AFFIDAVIT S.G.R.	499.301.801	1%		
30	FIDUS S.G.R.	27.087.765	0%	30	VINCULOS S.G.R.	454.605.806	1%		
31	LOS GROBO S.G.R.	23.676.000	0%	31	SOLIDUM S.G.R.	422.671.862	1%		
32	SOLIDUM S.G.R.	23.441.708	0%	32	CONFEDERAR NEA S.G.R.	271.552.200	0%		
33	FDO. DE GTIAS. DEL CHACO	17.384.548	0%	33	FIDUS S.G.R.	252.350.282	0%		
34	CONFEDERAR NEA S.G.R.	17.306.535	0%	34	AMERICANA DE AVAL S.G.R.	249.627.592	0%		
35	AMERICANA DE AVAL S.G.R.	12.037.603	0%	35	FDO. DE GTIAS. DEL CHACO	202.681.340	0%		
36	ALIANZA S.G.R.	9.943.440	0%	36	AFIANZAR S.G.R.	141.853.094	0%		
37	FIDEICOM. DE AFFECT. ESPEC.	6.000.000	0%	37	RESILIENCIA S.G.R.	140.938.872	0%		
38	AFIANZAR S.G.R.	5.779.500	0%	38	FDO. DE GTIA. PUB. LA RIOJA	30.465.217	0%		
39	FDO. DE GTIA. PUB. LA RIOJA	4.975.858	0%	39	ALIANZA S.G.R.	20.535.158	0%		
40	RIG AVAL S.G.R.	3.930.584	0%	40	RIG AVAL S.G.R.	15.268.306	0%		
41	MOVIL S.G.R.	1.505.000	0%	41	CREDITO ARGENTINO S.G.R.	10.900.000	0%		
42	FOGADEF S.G.R.	200.000	0%	42	FIDEICOM. DE AFFECT. ESPEC.	6.000.000	0%		
43	CONAVAL S.G.R.	-	0%	43	MOVIL S.G.R.	2.100.000	0%		
44	INNOVA SGR	-	0%	44	FOGADEF S.G.R.	800.000	0%		
45	GARANTIA DE VALORES S.G.R.	-	0%	45	INNOVA SGR	16.000	0%		
46	BANCO BICA	-	0%	46	BANCO BICA	-	0%		
47	PRODUCTOS HARMONY S.G.R.	-	0%	47	CONFIALES S.G.R.	-	0%		
48	SUPERVILLE	-	0%	48	PRODUCTOS HARMONY S.G.R.	-	0%		
49	CONFIALES S.G.R.	-	0%	49	SUPERVILLE	-	0%		
50	CREDITO ARGENTINO S.G.R.	-	0%	50	CONAVAL S.G.R.	-	0%		
<b>Total</b>				<b>6.388.935.889</b>	<b>Total</b>				<b>67.092.603.169</b>

Stock de vencimientos de Cheques Avalados al 30 NOVIEMBRE

Vencimientos	Monto en \$	Monto %
<b>2019</b>		
dic-19	6.816.863.968	28,6%
<b>2020</b>		
ene-20	5.118.188.857	21,4%
feb-20	3.256.500.207	13,6%
mar-20	2.422.242.660	10,1%
abr-20	1.893.777.106	7,9%
may-20	2.190.301.320	9,2%
jun-20	1.308.621.950	5,5%
jul-20	572.432.951	2,4%
ago-20	201.879.500	0,8%
sep-20	56.362.472	0,2%
oct-20	32.088.074	0,1%
nov-20	3.876.300	0,0%
<b>Total</b>	<b>23.873.135.364</b>	<b>100,0%</b>

**FACTURA DE CRÉDITO ELECTRÓNICA MiPyME**

En el mes de noviembre se negociaron **192 Facturas de Crédito Electrónicas MiPyME en pesos** y **17 Facturas de Crédito Electrónicas MiPyME en dólares**, por un monto total de **\$ 169.612.282** y **U\$S 274.616**, representando una caída en su volumen negociado del **23,88%** en pesos y un incremento del **49,05%** en dólares. El monto promedio de las FCE en pesos y en dólares fue de **\$ 883.397** y **U\$S 16.154**.

El **35,99%** del volumen de FCE en pesos se concentró en el rango de 0-30 días, siguiéndolo con un **31,41%** las operaciones de 61-90 días. Por su parte, el **100%** del volumen de FCE en dólares se concentró en el rango de 0-30 días.

La tasa promedio de FCE en pesos se ubica en **56,14%**, lo cual indica una caída de **1159 pbs.** con respecto al mes anterior, mientras que la tasa promedio de las FCE en dólares se ubica en **13,71%**, **289 pbs.** por sobre la tasa del mes de octubre.

**Ranking venta.**

**FCE en pesos**

	Agente	FCE \$
1	INDUSTRIAL VALORES S	71.132.662
2	ADCAP SECURITIES ARG	37.492.337
3	BALANZ CAPITAL VALOR	32.042.532
4	S&C INVERSIONES S.A.	30.522.564
5	BENEDIT BURSATIL S.A	14.701.300
6	ROSENTAL S.A.	11.396.860
7	ZOFINGEN SECURITIES	4.355.705
8	BAHIA BLANCA S.B. S.	4.205.505
9	NACION BURSATIL S.A.	2.437.819
10	INVERTIR EN BOLSA S.	2.278.407

**FCE en dólares**

	Agente	FCE USD
1	A.N. META INVERSIONES	94.679
2	ADCAP SECURITIES ARG	66.889
3	SCHWEBER SECURITIES	22.678

(\*) Se considera agente vendedor de la Factura para los primeros 10 lugares en caso de existir. Montos valor nominal en \$ y u\$s.

**Ranking Compra**

**FCE en pesos**

	Agente	FCE \$
1	SCHWEBER SECURITIES	75.708.297
2	BENEDIT BURSATIL S.A	39.077.506
3	ADCAP SECURITIES ARG	14.736.286
4	GUOR INVESTMENTS S.A	12.873.518
5	NIX VALORES S.A.	6.896.731
6	LEIVA HERMANOS S.A.	4.757.910
7	BAHIA BLANCA S.B. S.	4.718.853
8	BOL.COM.CHACO	3.258.416
9	DEBURSA ALYC S.A.	3.006.564
10	SBS TRADING S.A.	1.281.782

**FCE en dólares**

	Agente	FCE USD
1	BENEDIT BURSATIL S.A	114.909
2	INDUSTRIAL VALORES S.A.	105.069
3	MAX VALORES S.A.	40.051
4	BAHIA BLANCA S.B. S.	12.342
5	ADCAP SECURITIES ARG	2.246

(\*) Se considera agente comprador de la Factura para los primeros 10 lugares en caso de existir. Montos valor nominal en \$ y u\$s.

**Volumen Nominal Acumulado 2019\***



\*A los efectos de una correcta comparación las FCE emitidas en U\$S fueron convertidas a \$ a partir del TC promedio mensual del Comunicado A 3500 del BCRA.

Segmento	Monto negociado en U\$S		Cantidad FCE		Vcto. Prom. Pond.		Monto Prom.	
	Noviembre	Octubre	Noviembre	Octubre	Noviembre	Octubre	Noviembre	Octubre
FCE (U\$S)	274.616	184.247	17	5	21,4	28,7	16.154	36.849

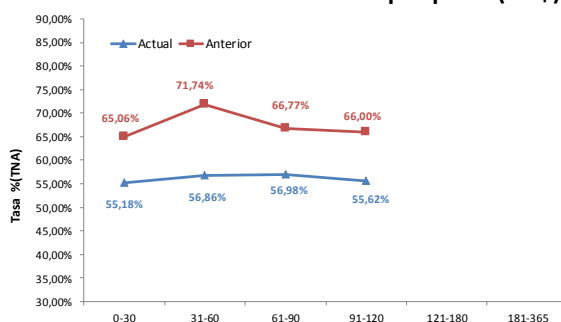
Segmento	Monto negociado en \$		Cantidad FCE		Vcto. Prom. Pond.		Monto Prom.	
	Noviembre	Octubre	Noviembre	Octubre	Noviembre	Octubre	Noviembre	Octubre
FCE (\$)	169.612.282	222.819.442	192	125	51,8	32,9	883.397	1.782.556

Segmento	0-30	31-60	61-90	91-120	121-180	181-365
FCE (U\$S)	13,71%	-	-	-	-	-
FCE (\$)	55,18%	56,86%	56,98%	55,62%	-	-

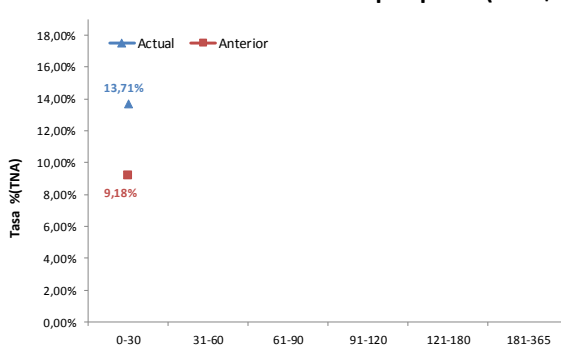
Segmento	Ind. MVR <60		Ind. MVR 60-120		Ind. MVR 120-365	
	Noviembre	Octubre	Noviembre	Octubre	Noviembre	Octubre
FCE (U\$S)	13,71%	10,82%	-	-	-	-

Segmento	Ind. MVR <60		Ind. MVR 60-120		Ind. MVR 120-365	
	Noviembre	Octubre	Noviembre	Octubre	Noviembre	Octubre
FCE (\$)	56%	67,87%	56,60%	66,74%	-	-

**Tasa de Interés Promedio de FCE por plazo (en \$)**



**Tasa de Interés Promedio de FCE por plazo (en u\$s)**



**Negociación de Cheques de Pago Diferido, Pagarés y  
Factura de Crédito Electrónica MiPyME.  
NOVIEMBRE 2019**



**Anexo I. Cheques de Pago Diferido Avalados negociados en el mes de noviembre 2019. Discriminados por Avalista y plazo al vencimiento. (Tasa Promedio Ponderada en porcentaje, Monto Nominal en Pesos y Cantidad de CPDs en Unidades).**

Avalista	Monto Nominal en \$	Cantidad de CPDs	Plazo al vencimiento																	
			0 - 30			31 - 60			61 - 90			91 - 120			121 - 180			181 - 360		
			Tasa Prom. Pon. en %	Monto Nominal en \$	Cantidad de CPDs	Tasa Prom. Pon. en %	Monto Nominal en \$	Cantidad de CPDs	Tasa Prom. Pon. en %	Monto Nominal en \$	Cantidad de CPDs	Tasa Prom. Pon. en %	Monto Nominal en \$	Cantidad de CPDs	Tasa Prom. Pon. en %	Monto Nominal en \$	Cantidad de CPDs	Tasa Prom. Pon. en %	Monto Nominal en \$	Cantidad de CPDs
GARANTIZAR S.G.R.	1.165.062.394	8.045	43%	216.101.624	1.871	42%	379.365.682	2.603	41%	229.656.192	1.495	41%	119.299.458	866	40%	127.454.795	777	40%	93.184.643	433
ACINDAR PYMES SGR	919.038.519	2.969	44%	205.623.882	556	42%	214.378.749	732	42%	176.772.620	653	41%	103.863.442	444	40%	129.902.531	338	41%	88.497.295	246
INTERGARANTIAS S.G.R.	777.519.913	1.150	52%	27.927.287	38	54%	243.485.064	324	55%	336.397.702	470	54%	150.914.941	255	54%	17.419.918	59	53%	1.375.000	4
DON MARIO S.G.R.	416.589.737	477	48%	3.056.000	4	41%	20.373.784	55	43%	20.341.982	43	44%	19.550.599	60	42%	28.079.313	63	44%	325.188.058	252
GARANTIAS BIND SGR	332.968.944	883	47%	31.254.803	122	45%	94.897.057	206	43%	97.561.488	230	44%	38.865.341	196	43%	24.150.999	67	42%	46.239.256	62
ARGENPYMES SGR	256.038.316	801	50%	14.686.291	108	52%	85.560.224	240	52%	59.449.247	189	52%	59.304.856	160	52%	26.238.273	71	53%	10.799.424	33
PYME AVAL SGR	218.891.969	548	50%	8.137.404	17	54%	62.784.166	127	54%	90.964.749	218	54%	44.582.718	120	54%	10.893.808	57	57%	1.529.125	9
AVAL FEDERAL SGR	196.698.651	548	51%	17.427.942	60	53%	48.916.572	108	54%	58.263.944	195	52%	48.282.455	127	53%	19.577.454	43	59%	4.230.284	15
AVAL RURAL S.G.R.	170.789.039	292	45%	12.556.774	18	43%	19.899.329	32	45%	5.228.600	20	43%	10.055.347	28	42%	68.436.732	94	42%	54.612.257	100
AVAL FERTIL SGR	167.335.618	287	50%	6.092.428	14	54%	35.505.100	50	55%	34.821.325	46	56%	47.975.018	84	55%	36.309.083	76	63%	6.632.663	17
CRECER SGR	164.759.247	682	49%	9.949.862	18	50%	81.598.090	387	52%	46.501.991	187	52%	19.561.481	62	51%	6.147.823	26	52%	1.000.000	2
CAMPO AVAL S.G.R.	159.138.985	339	46%	17.493.886	42	45%	21.075.614	50	42%	12.639.377	42	41%	20.701.317	53	42%	31.258.412	66	42%	55.970.380	86
AGROAVAL S.G.R.	134.327.000	37	-	-	-	-	-	-	-	-	-	-	-	39%	6.552.000	3	39%	127.775.000	34	
BANCO COMAFI S.A.	117.754.950	416	50%	41.141.297	92	50%	28.789.014	200	52%	16.697.007	61	52%	23.491.560	49	52%	7.636.072	14	-	-	-
CUYO AVAL S.G.R.	101.320.367	362	47%	603.672	5	48%	8.599.534	31	47%	17.019.273	59	48%	30.797.531	139	49%	41.010.357	124	45%	3.290.000	4
FONDO DE GARANTIAS BS. AIRES (FO.GA.BA)	87.012.428	375	47%	6.525.793	29	48%	11.779.063	85	48%	30.322.807	104	48%	24.153.298	87	49%	6.040.450	46	53%	8.191.017	24
AVALUAR S.G.R.	84.658.530	406	48%	12.988.659	106	50%	23.203.351	107	53%	10.488.487	53	53%	16.819.502	79	52%	11.755.739	42	54%	9.402.793	19
S.G.R. CARDINAL	78.787.563	261	51%	17.576.445	47	52%	20.076.866	56	53%	28.391.654	107	57%	10.324.925	42	54%	2.417.672	9	-	-	-
POTENCIAR SGR	70.062.863	197	50%	12.996.399	37	52%	4.857.022	17	53%	11.769.490	19	53%	16.107.604	43	54%	10.630.607	44	53%	13.701.741	37
UNION S.G.R.	53.971.182	301	50%	6.496.191	48	51%	16.178.165	144	52%	11.075.230	45	53%	4.380.095	21	53%	8.791.501	22	54%	7.050.000	21
AVALAR S.G.R.	53.717.019	117	50%	5.760.157	6	53%	10.538.642	31	53%	11.880.044	26	52%	16.798.175	45	52%	7.740.000	8	49%	1.000.000	1
INTERVALES SGR	51.669.907	81	49%	500.000	1	51%	14.445.000	19	52%	21.495.545	39	53%	13.979.362	20	54%	1.250.000	2	-	-	-
AVALES DEL CENTRO SGR	50.502.839	334	51%	7.531.206	30	51%	11.800.049	107	54%	6.962.395	63	52%	7.306.279	47	54%	11.448.520	54	53%	5.454.389	33
AVAL GANADERO SGR	50.443.837	97	-	-	-	49%	1.184.074	5	43%	14.760.071	8	50%	14.991.124	28	51%	8.168.148	23	51%	11.340.420	33
INTEGRA PYMES SGR	50.082.742	298	52%	5.942.240	41	52%	9.961.174	63	56%	14.389.728	93	55%	11.621.629	70	55%	6.248.917	26	56%	1.919.055	5
BLD AVALES S.G.R.	38.920.000	66	47%	550.000	1	50%	2.300.000	9	53%	2.910.000	7	51%	21.325.000	37	52%	11.835.000	12	-	-	-
VINCULOS S.G.R.	37.966.769	155	49%	101.597	2	51%	9.216.397	36	53%	4.855.000	27	54%	16.876.000	64	55%	6.038.155	18	56%	879.620	8
AFFIDAVIT S.G.R.	31.161.299	118	48%	4.543.500	32	49%	5.859.505	21	50%	3.538.780	14	50%	13.453.847	37	49%	3.615.667	12	54%	150.000	2
FIDUS S.G.R.	27.087.765	94	48%	2.475.910	26	50%	12.837.132	30	53%	5.922.155	10	53%	4.134.984	21	52%	1.250.000	4	56%	467.583	3
RESILIENCIA SGR	24.431.393	78	-	-	-	52%	3.202.589	19	54%	7.996.804	21	54%	8.532.000	19	56%	4.700.000	19	-	-	-
LOS GROBO S.G.R.	23.676.000	44	-	-	-	52%	250.000	1	52%	4.830.000	8	50%	6.596.000	14	51%	8.400.000	14	53%	3.600.000	7
SOLIDUM S.G.R.	17.513.478	85	49%	273.650	4	53%	3.163.923	16	53%	4.100.299	18	53%	4.562.104	25	55%	4.099.668	18	56%	1.313.833	4
FONDO DE GARANTIAS DEL CHACO (FOGACH)	17.384.548	95	49%	6.426.603	29	51%	5.710.420	32	53%	3.920.000	19	52%	745.000	7	53%	528.899	7	55%	53.626	1
CONFEDERAR NEA S.G.R.	17.306.535	92	49%	679.150	3	49%	938.614	7	51%	4.365.000	18	52%	7.568.722	34	51%	3.039.049	19	57%	716.000	11
AMERICANA DE AVALES S.G.R.	12.037.603	11	-	-	-	51%	1.000.000	1	50%	4.037.603	4	-	-	-	50%	3.500.000	3	50%	3.500.000	3
ALIANZA S.G.R.	9.943.440	62	48%	2.294.891	19	49%	635.460	21	52%	3.429.241	7	52%	2.290.345	5	55%	1.293.503	10	-	-	-
FID.AFFECT.ESPEC.FIDUCIARIO CUYO AVAL SGR	6.000.000	17	-	-	-	50%	600.000	3	48%	3.200.000	3	-	-	-	45%	2.000.000	10	46%	200.000	1
AFIANZAR S.G.R.	5.337.500	12	-	-	-	-	-	-	-	-	-	-	-	-	51%	3.900.000	9	-	-	-
FONDO DE GARANTIA PUBLICO LA RIOJA S.A.U	4.975.858	36	48%	320.000	4	51%	285.000	3	54%	3.245.858	20	52%	610.000	5	56%	440.000	3	60%	75.000	1
RIG AVALES SGR	3.830.584	20	47%	677.961	2	55%	285.880	1	51%	1.508.369	9	51%	1.458.374	8	-	-	-	-	-	-
MOVIL S.G.R	1.505.000	11	-	-	-	53%	705.000	3	-	-	-	-	-	-	54%	800.000	8	-	-	-
F.O.G.A.D.E.F	200.000	4	-	-	-	52%	100.000	2	52%	100.000	2	-	-	-	-	-	-	-	-	-
<b>Total</b>	<b>6.208.520.328</b>	<b>21.303</b>	-	<b>706.713.501</b>	<b>3.432</b>	-	<b>1.516.941.308</b>	<b>5.984</b>	-	<b>1.421.810.061</b>	<b>4.652</b>	-	<b>963.317.933</b>	<b>3.404</b>	-	<b>710.999.064</b>	<b>2.320</b>	-	<b>889.338.460</b>	<b>1.511</b>



**Negociación de Cheques de Pago Diferido, Pagará y  
Factura de Crédito Electrónica MiPyME.  
NOVIEMBRE 2019**

**Anexo II. Cheques de Pago Diferido Directos MAV Cadena de Valor negociados en el mes de noviembre 2019. Discriminados por Librador y plazo al vencimiento. Se consideran los 60 principales libradores. (Tasa Promedio Ponderada en porcentaje, Monto Nominal en Pesos y Cantidad de CPDs en Unidades).**

Librador	Monto Nominal en \$	Cantidad de CPDs	Plazo al vencimiento																		
			0- 30			31- 60			61- 90			91- 120			121- 180			181- 360			
			Tasa Prom. Pon. en %	Monto Nominal en \$	Cantidad de CPDs	Tasa Prom. Pon. en %	Monto Nominal en \$	Cantidad de CPDs	Tasa Prom. Pon. en %	Monto Nominal en \$	Cantidad de CPDs	Tasa Prom. Pon. en %	Monto Nominal en \$	Cantidad de CPDs	Tasa Prom. Pon. en %	Monto Nominal en \$	Cantidad de CPDs	Tasa Prom. Pon. en %	Monto Nominal en \$	Cantidad de CPDs	
I-LED ARGENTINA S.A.	223.608.827	51	58%	202.942	1	52%	16.405.885	5	53%	63.500.000	15	53%	67.500.000	15	54%	77.000.000	15	-	-	-	
CREDISHOPP S.A.	200.950.000	12	59%	50.000.000	3	69%	127.450.000	8	62%	23.500.000	1	-	-	-	-	-	-	-	-	-	
TARJETA NARANJA SA	160.768.313	29	63%	119.020.103	17	60%	25.927.333	9	57%	13.557.297	2	-	-	-	63%	2.263.579	1	-	-	-	
GARBARINO SA	126.209.673	48	57%	28.108.015	12	57%	59.756.303	21	59%	38.345.356	15	-	-	-	-	-	-	-	-	-	
DIA ARGENTINA S.A	110.470.898	907	57%	53.267.543	312	59%	37.394.569	292	58%	15.210.813	256	60%	4.254.381	40	57%	343.592	7	-	-	-	
ARX ARCILLEX S.A.	90.000.000	5	-	-	-	-	-	-	-	-	-	-	-	-	68%	24.000.000	2	73%	66.000.000	3	
COORDINACION ECOLOGICA AREA METROPOLITANA SOCIEDAD DEL ESTADO	74.600.000	2	-	-	-	62%	74.600.000	2	-	-	-	-	-	-	-	-	-	-	-	-	
SAENZ BRIONES Y CIA S A I C	66.761.298	1	-	-	-	54%	66.761.298	1	-	-	-	-	-	-	-	-	-	-	-	-	
DISPROFARMA SA	65.000.000	28	-	-	-	61%	19.000.000	9	59%	24.000.000	9	62%	22.000.000	10	-	-	-	-	-	-	
ARGENPROM S R L	60.000.000	12	-	-	-	-	-	-	60%	30.000.000	6	58%	-	6	58%	30.000.000	6	-	-	-	
LOMA NEGRA CIA INDUSTRIAL ARGENTINA SA	59.633.155	9	-	-	-	56%	38.633.155	4	55%	21.000.000	5	-	-	-	-	-	-	-	-	-	
GRUPO NUCLEO S.A.	54.000.000	10	-	-	-	62%	54.000.000	10	-	-	-	-	-	-	-	-	-	-	-	-	
CENCOSUD SA	51.202.494	37	60%	26.948.025	14	56%	19.587.756	19	59%	4.666.713	4	-	-	-	-	-	-	-	-	-	
INVERSORA MATALDI S.A	50.859.046	5	50%	33.548.286	2	47%	17.310.760	3	-	-	-	-	-	-	-	-	-	-	-	-	
TIENDAJUBILO S.A.	50.000.000	1	47%	50.000.000	1	-	-	-	-	-	-	-	-	-	-	-	-	-	-	-	
WAL- MART ARGENTINA SOCIEDAD DE RESPONSABILIDAD LIMITADA	48.326.303	21	53%	2.311.534	6	56%	18.946.574	10	56%	27.068.195	5	-	-	-	-	-	-	-	-	-	
SISTEMA DE CREDITO DE ENTRE RIOS SOCIEDAD ANONIMA	41.300.000	3	-	-	-	-	-	-	-	-	55%	35.000.000	2	60%	6.300.000	1	-	-	-	-	
COMINSA CONSTRUCCIONES S.A.	37.875.045	8	-	-	-	-	-	-	-	-	-	-	-	-	-	-	90%	37.875.045	8	-	
SERVICIOS INCRO CHUBUT SRL EN	36.820.770	4	-	-	-	65%	36.820.770	4	-	-	-	-	-	-	-	-	-	-	-	-	
SERVICIOS PETROLEROS HERK HIJOS SOCIEDAD DE RESPONSABILIDAD LIMITADA	36.420.000	4	-	-	-	63%	36.420.000	4	-	-	-	-	-	-	-	-	-	-	-	-	
CREDITECH SA	33.200.000	4	-	-	-	-	-	-	-	80%	8.600.000	1	60%	16.050.000	2	60%	8.550.000	1	-	-	
CEBIO CREDITOS S.A.	31.505.272	6	70%	11.006.890	2	61%	13.077.089	3	63%	7.421.294	1	-	-	-	-	-	-	-	-	-	
CELOMAT SOCIEDAD ANONIMA	30.550.000	1	44%	30.550.000	1	-	-	-	-	-	-	-	-	-	-	-	-	-	-	-	
FIORITO FACTORING SA	30.000.000	6	-	-	-	6-	5.000.000	1	60%	10.000.000	2	60%	15.000.000	3	-	-	-	-	-	-	
INGENIO Y REFINERIA SAN MARTIN DEL TABACAL SRL	29.076.077	4	70%	29.076.077	4	-	-	-	-	-	-	-	-	-	-	-	-	-	-	-	
SUIZO ARGENTINA SOCIEDAD ANONIMA	28.912.853	15	-	-	-	-	-	-	-	56%	20.912.310	11	56%	8.000.543	4	-	-	-	-	-	
EDENOR SA	27.957.566	17	56%	27.957.566	17	-	-	-	-	-	-	-	-	-	-	-	-	-	-	-	
CERVECERIA Y MALTERIA QUILMES SAICA Y G	27.892.750	14	-	-	-	58%	7.183.028	2	59%	17.829.488	10	-	-	-	61%	2.880.234	2	-	-	-	
LARF S.A.	26.000.000	4	-	-	-	-	-	-	-	65%	6.000.000	1	65%	20.000.000	3	-	-	-	-	-	
DISAL SA	25.029.463	14	-	-	-	-	-	-	-	-	-	-	-	-	-	-	71%	25.029.463	14	-	
COMPAÑIA JURIDICA S.R.L.	24.890.000	29	51%	13.111.000	8	59%	11.779.000	21	-	-	-	-	-	-	-	-	-	-	-	-	
IPE NEUQUEN SA	22.500.000	7	-	-	-	58%	22.500.000	7	-	-	-	-	-	-	-	-	-	-	-	-	
SILOG S.A.	22.500.000	75	-	-	-	56%	10.000.000	33	56%	12.500.000	42	-	-	-	-	-	-	-	-	-	
COTO CENTRO INTEGRAL DE COMERCIALIZACION SOCIEDAD ANONIMA	21.623.012	23	56%	7.468.121	8	56%	11.465.004	7	56%	2.609.481	6	57%	80.405	2	-	-	-	-	-	-	
MSA CREDITOS S.A.	21.526.112	13	60%	396.889	1	62%	386.906	1	63%	376.553	1	65%	356.579	1	67%	2.571.608	2	85%	17.437.577	7	
TINELLI MARCELO HUGO	20.657.000	26	59%	18.157.000	23	6-	2.500.000	3	-	-	-	-	-	-	-	-	-	-	-	-	
METALURGICA CALVIÑO SOCIEDAD ANONIMA	20.000.000	65	-	-	-	57%	6.500.000	20	56%	13.500.000	45	-	-	-	-	-	-	-	-	-	
RED SURCOS S.A.	20.000.000	20	-	-	-	-	-	-	60%	10.000.000	10	60%	10.000.000	10	-	-	-	-	-	-	-
FRAVEGA SA C I E I	19.916.923	8	53%	6.410.859	4	55%	5.403.296	2	57%	7.902.768	2	-	-	-	-	-	-	-	-	-	
INC SOCIEDAD ANONIMA	19.594.360	50	56%	8.442.677	10	56%	9.952.471	32	57%	1.199.212	8	-	-	-	-	-	-	-	-	-	
DROGUERIA DEL SUD SOCIEDAD ANONIMA	19.085.767	3	-	-	-	59%	19.085.767	3	-	-	-	-	-	-	-	-	-	-	-	-	
MILLS CAPITAL S.A.	19.000.000	38	61%	6.000.000	12	54%	8.000.000	16	59%	5.000.000	10	-	-	-	-	-	-	-	-	-	
BOSTON CARS S.A.	18.880.000	2	-	-	-	57%	9.250.000	1	-	-	-	-	-	-	56%	9.630.000	1	-	-	-	
CARPOVICH & CLUSELLA S.R.L.	18.550.000	10	57%	3.000.000	2	71%	7.450.000	4	67%	6.400.000	3	74%	1.700.000	1	-	-	-	-	-	-	
SA IMPORTADORA Y EXPORTADORA DE LA PATAGONIA	18.273.025	11	53%	3.957.664	7	55%	106.711	1	57%	14.208.649	3	-	-	-	-	-	-	-	-	-	
CRINA COOPERATIVA DE CREDITO, CONSUMO Y VIVIENDA LTDA	17.658.500	12	41%	9.184.250	7	-	-	-	40%	1.297.250	2	-	-	-	-	-	-	44%	7.177.000	3	
LA HIDALGUAS S CA	17.399.700	19	-	-	-	-	-	-	-	-	-	-	-	-	-	-	-	-	-	-	
CASA HUTTON SA COMERCIAL INDUSTRIAL	17.000.000	13	-	-	-	71%	15.000.000	12	65%	2.000.000	1	81%	15.299.700	17	82%	2.100.000	2	-	-	-	
FINANPASS SOCIEDAD ANONIMA EN	16.500.000	1	55%	16.500.000	1	-	-	-	-	-	-	-	-	-	-	-	-	-	-	-	
GOBIERNO DE LA CIUDAD DE BUENOS AIRES	14.500.000	1	62%	14.500.000	1	-	-	-	-	-	-	-	-	-	-	-	-	-	-	-	
SODEXO ARGENTINA SOCIEDAD ANONIMA	13.656.983	14	62%	10.946.332	12	57%	2.710.651	2	-	-	-	-	-	-	-	-	-	-	-	-	
RIVA S.A.I.I.C.F. Y A. RATTI C	13.000.000	3	-	-	-	69%	9.000.000	2	65%	4.000.000	1	-	-	-	-	-	-	-	-	-	
PHILIPS ARGENTINA SOCIEDAD ANONIMA	12.173.102	1	-	-	-	69%	12.173.102	1	-	-	-	-	-	-	-	-	-	-	-	-	
ROWING SA	12.060.000	76	66%	4.850.000	35	63%	5.210.000	31	65%	2.000.000	10	-	-	-	-	-	-	-	-	-	
FARMACITY SA	11.091.102	1	55%	11.091.102	1	-	-	-	-	-	-	-	-	-	-	-	-	-	-	-	
MOVOY S.R.L.	11.086.640	24	67%	9.756.714	21	62%	1.329.926	3	-	-	-	-	-	-	-	-	-	-	-	-	
MAYCAR SOCIEDAD ANONIMA	10.432.635	1	59%	10.432.635	1	-	-	-	-	-	-	-	-	-	-	-	-	-	-	-	
OMINT SOCIEDAD ANONIMA DE SERVICIOS	9.974.995	2	-	-	-	52%	9.974.995	2	-	-	-	-	-	-	-	-	-	-	-	-	
EDESUR SA	9.661.153	4	-	-	-	54%	9.661.153	4	-	-	-	-	-	-	-	-	-	-	-	-	
VALOTSA	9.613.880	16	-	-	-	67%	9.613.880	16	-	-	-	-	-	-	-	-	-	-	-	-	

**Negociación de Cheques de Pago Diferido, Pagarés y Factura de Crédito Electrónica MiPyME. NOVIEMBRE 2019**

**Anexo III. Factura de Crédito Electrónica en \$ y U\$S negociadas en el mes de noviembre 2019. Discriminadas por Gran Empresa Obligada al Pago y plazo al vencimiento. (Tasa Promedio Ponderada en porcentaje, Monto Nominal en Pesos y Cantidad de FCE en Unidades).**

Empresa Obligada al Pago	Monto Nominal en \$	Cantidad de FCE	Plazo al vencimiento																	
			0-30			31-60			61-90			91-120			121-180			181-360		
			Tasa Prom. Pon. en %	Monto Nominal en \$	Cantidad de FCEs	Tasa Prom. Pon. en %	Monto Nominal en \$	Cantidad de FCEs	Tasa Prom. Pon. en %	Monto Nominal en \$	Cantidad de FCEs	Tasa Prom. Pon. en %	Monto Nominal en \$	Cantidad de FCEs	Tasa Prom. Pon. en %	Monto Nominal en \$	Cantidad de FCEs	Tasa Prom. Pon. en %	Monto Nominal en \$	Cantidad de FCEs
ELECTRIFICADORA DEL VALLE SA	35.450.375	15	-	-	-	56%	-	-	1	57%	31.040.218	14	-	-	-	-	-	-	-	
M S U S A	18.200.099	2	-	-	-	-	-	-	-	-	-	-	56%	18.200.099	2	-	-	-	-	
AGUA Y SANEAMIENTOS ARGENTINOS SOCIEDAD ANONIMA	15.503.036	6	56%	15.503.036	6	-	-	-	-	-	-	-	-	-	-	-	-	-	-	
COLGATE PALMOLIVE ARGENTINA S.A.	10.640.797	8	55%	5.211.070	4	53%	5.429.726	4	-	-	-	-	-	-	-	-	-	-	-	
SCHLUMBERGER ARGENTINA SOCIEDAD ANONIMA	9.034.354	7	53%	5.010.810	6	56%	4.023.544	1	-	-	-	-	-	-	-	-	-	-	-	
CEPAS ARGENTINAS S A	7.990.297	4	-	-	-	56%	2.692.888	2	55%	5.297.409	2	-	-	-	-	-	-	-	-	
TAVEX ARGENTINA SOCIEDAD ANONIMA	7.717.333	20	-	-	-	-	-	-	59%	7.717.333	20	-	-	-	-	-	-	-	-	
AGUAS SANTAFESINAS SOCIEDAD ANONIMA	7.329.308	1	-	-	-	57%	7.329.308	1	-	-	-	-	-	-	-	-	-	-	-	
PBBPOLISUR SOCIEDAD ANONIMA	6.014.779	16	55%	5.579.898	15	55%	434.881	1	-	-	-	-	-	-	-	-	-	-	-	
SAINT-GOBAIN ARGENTINA SA	5.699.740	16	56%	5.699.740	16	-	-	-	-	-	-	-	-	-	-	-	-	-	-	
UNILEVER DE ARGENTINA S A	5.409.175	5	-	-	-	57%	1.907.212	1	55%	2.220.180	3	50%	1.281.782	1	-	-	-	-	-	
SOUTH MANAGEMENT S A	3.454.533	1	-	-	-	-	-	-	58%	3.454.533	1	-	-	-	-	-	-	-	-	
PAPEL PRENSA SAICF Y DE M	3.350.479	3	-	-	-	-	-	-	61%	3.350.479	3	-	-	-	-	-	-	-	-	
SKANSKA SOCIEDAD ANONIMA	3.239.354	11	56%	3.239.354	11	-	-	-	-	-	-	-	-	-	-	-	-	-	-	
PEPSICO DE ARGENTINA SOCIEDAD DE RESPONSABILIDAD LIMITADA	3.088.772	6	55%	3.088.772	6	-	-	-	-	-	-	-	-	-	-	-	-	-	-	
ARKZO NOBEL ARGENTINA S A	2.354.338	4	53%	2.354.338	4	-	-	-	-	-	-	-	-	-	-	-	-	-	-	
ARCOS DORADOS ARGENTINA SOCIEDAD ANONIMA	2.295.978	2	55%	2.295.978	2	-	-	-	-	-	-	-	-	-	-	-	-	-	-	
CELULOSA ARGENTINA S A	2.231.812	2	70%	84.421	1	68%	2.147.392	1	-	-	-	-	-	-	-	-	-	-	-	
HALLIBURTON ARGENTINA SOCIEDAD ANONIMA	1.945.680	2	56%	1.945.680	2	-	-	-	-	-	-	-	-	-	-	-	-	-	-	
SAN ANTONIO INTERNACIONAL SOCIEDAD ANONIMA	1.926.254	1	-	-	-	58%	1.926.254	1	-	-	-	-	-	-	-	-	-	-	-	
NABORS INTERNACIONAL ARGENTINA S.R.L.	1.690.595	6	55%	1.690.595	6	-	-	-	-	-	-	-	-	-	-	-	-	-	-	
BODEGAS ESMERALDA SOCIEDAD ANONIMA	1.677.406	2	-	-	-	58%	1.677.406	2	-	-	-	-	-	-	-	-	-	-	-	
SERVICIO DE AGUA Y MANTENIMIENTO EMPRESA DEL ESTADO PROVINCIAL S A M E	1.599.184	4	56%	1.599.184	4	-	-	-	-	-	-	-	-	-	-	-	-	-	-	
AEROPUERTOS ARGENTINA 2000 S A	1.153.325	7	54%	1.153.225	7	-	-	-	-	-	-	-	-	-	-	-	-	-	-	
TOYOTA ARGENTINA S A	1.107.405	1	54%	1.107.405	1	-	-	-	-	-	-	-	-	-	-	-	-	-	-	
SWISS MEDICAL S A	1.047.045	2	55%	266.915	1	56%	780.130	1	-	-	-	-	-	-	-	-	-	-	-	
LA CAMPAGNOLA SOCIEDAD ANONIMA COMERCIAL E INDUSTRIAL	870.137	3	56%	870.137	3	-	-	-	-	-	-	-	-	-	-	-	-	-	-	
QUINTANA WELPRO S.A.	838.960	2	55%	838.960	2	-	-	-	-	-	-	-	-	-	-	-	-	-	-	
GRUPO PEARLON SA	816.883	3	-	-	-	-	-	-	-	56%	816.883	3	-	-	-	-	-	-	-	
DLS ARCHER LTD S.A.	729.991	2	55%	729.991	2	-	-	-	-	-	-	-	-	-	-	-	-	-	-	
CERVECERIA Y MALTERIA QUILMES SAICA Y G	690.566	4	-	-	-	56%	690.566	4	-	-	-	-	-	-	-	-	-	-	-	
CARGILL SOCIEDAD ANONIMA COMERCIAL E INDUSTRIAL	542.426	2	53%	542.426	2	-	-	-	-	-	-	-	-	-	-	-	-	-	-	
COMPANIA DE ALIMENTOS FARGO SA	395.842	1	53%	395.842	1	-	-	-	-	-	-	-	-	-	-	-	-	-	-	
EAGLE GLOBAL LOGISTICS DE ARGENTINA S R L	385.392	1	54%	385.392	1	-	-	-	-	-	-	-	-	-	-	-	-	-	-	
OBRA SOCIAL DEL PERSONAL DE DIRECCION ACCION SOCIAL DE EMPRESARIOS ASE	370.970	2	-	-	-	-	-	-	56%	190.238	1	56%	180.733	1	-	-	-	-	-	
JOHNSON Y JOHNSON DE ARGENTINA S A COM E IND	330.378	1	53%	330.378	1	-	-	-	-	-	-	-	-	-	-	-	-	-	-	
FUNDACION FAVALORO PARA LA DOENCIA E INVESTIGACION MEDICA	295.240	2	-	-	-	80%	295.240	2	-	-	-	-	-	-	-	-	-	-	-	
CALFRAC WELL SERVICES (ARGENTINA) SA	294.926	2	-	-	-	55%	294.926	2	-	-	-	-	-	-	-	-	-	-	-	
ARCOR S A I C	269.933	2	55%	111.527	1	56%	158.406	1	-	-	-	-	-	-	-	-	-	-	-	
BAGLEY ARGENTINA S.A.	267.326	1	-	-	-	54%	267.326	1	-	-	-	-	-	-	-	-	-	-	-	
AUTOPISTAS DE BUENOS AIRES (AUBASA) SA	219.729	2	56%	219.729	2	-	-	-	-	-	-	-	-	-	-	-	-	-	-	
CERVECERIA ARGENTINA SA ISENBECK	181.485	1	-	-	-	56%	181.485	1	-	-	-	-	-	-	-	-	-	-	-	
GRIMOLDI SOCIEDAD ANONIMA	165.371	1	-	-	-	66%	165.371	1	-	-	-	-	-	-	-	-	-	-	-	
METALSA ARGENTINA S.A.	159.740	1	54%	159.740	1	-	-	-	-	-	-	-	-	-	-	-	-	-	-	
RAYEN CURA SOCIEDAD ANONIMA, INDUSTRIAL Y COMERCIAL	152.601	1	53%	152.601	1	-	-	-	-	-	-	-	-	-	-	-	-	-	-	
ABB SOCIEDAD ANONIMA	145.017	1	55%	145.017	1	-	-	-	-	-	-	-	-	-	-	-	-	-	-	
OBRA SOCIAL UNION PERSONAL DE LA UNION DEL PERSONAL CIVIL DE LA NACIO	141.114	1	57%	141.114	1	-	-	-	-	-	-	-	-	-	-	-	-	-	-	
FUNDACION INSTITUTO QUIRURGICO DEL CALLAO	99.156	1	75%	99.156	1	-	-	-	-	-	-	-	-	-	-	-	-	-	-	
AGROFINA S A	97.745	1	54%	97.745	1	-	-	-	-	-	-	-	-	-	-	-	-	-	-	
<b>Total</b>	<b>169.612.282</b>	<b>192</b>	<b>-</b>	<b>61.050.176</b>	<b>113</b>	<b>-</b>	<b>34.812.218</b>	<b>28</b>	<b>-</b>	<b>53.270.389</b>	<b>44</b>	<b>-</b>	<b>20.479.498</b>	<b>7</b>	<b>-</b>	<b>-</b>	<b>-</b>	<b>-</b>	<b>-</b>	

Empresa Obligada al Pago	Monto Nominal en U\$S	Cantidad de FCE	Plazo al vencimiento																	
			0-30			31-60			61-90			91-120			121-180			181-360		
			Tasa Prom. Pon. en %	Monto Nominal en U\$S	Cantidad de FCEs	Tasa Prom. Pon. en %	Monto Nominal en U\$S	Cantidad de FCEs	Tasa Prom. Pon. en %	Monto Nominal en U\$S	Cantidad de FCEs	Tasa Prom. Pon. en %	Monto Nominal en U\$S	Cantidad de FCEs	Tasa Prom. Pon. en %	Monto Nominal en U\$S	Cantidad de FCEs	Tasa Prom. Pon. en %	Monto Nominal en U\$S	Cantidad de FCEs
AEROPUERTOS ARGENTINA 2000 S A	174.156	8	15%	174.156	8	-	-	-	-	-	-	-	-	-	-	-	-	-	-	
ENDESA COSTANERA SOCIEDAD ANONIMA	35.135	2	11%	35.135	2	-	-	-	-	-	-	-	-	-	-	-	-	-	-	
AGUA Y SANEAMIENTOS ARGENTINOS SOCIEDAD ANONIMA	30.463	1	14%	30.463	1	-	-	-	-	-	-	-	-	-	-	-	-	-	-	
PETROLERA ENTRE LOMAS SOCIEDAD ANONIMA	16.412	3	14%	16.412	3	-	-	-	-	-	-	-	-	-	-	-	-	-	-	
GENERAL ELECTRIC INTERNATIONAL INC SUCURSAL ARGENTINA	12.342	1	11%	12.342	1	-	-	-	-	-	-	-	-	-	-	-	-	-	-	
MEDANITO S A	3.862	1	11%	3.862	1	-	-	-	-	-	-	-	-	-	-	-	-	-	-	
BENITO ROGGIO E HIJOS SA.-TECSAN INGENIERIA AMBIENTAL S.A. U.T.E.	2.246	1	13%	2.246	1	-	-	-	-	-	-	-	-	-	-	-	-	-	-	
<b>Total</b>	<b>274.616</b>	<b>17</b>	<b>-</b>	<b>274.616</b>	<b>17</b>	<b>-</b>	<b>-</b>	<b>0</b>	<b>-</b>	<b>-</b>	<b>0</b>	<b>-</b>	<b>-</b>	<b>0</b>	<b>-</b>	<b>-</b>	<b>-</b>	<b>-</b>	<b>0</b>	