

Negociación de Cheques de Pago Diferido y Pagarés
NOVIEMBRE 2018

En el mes de **NOVIEMBRE de 2018** se negociaron en el Mercado Argentino de Valores S.A. **cheques de pago diferido** por un monto nominal total de **\$ 4.686.967.825** y **pagarés** en dólares y en pesos por un monto de **U\$S 12.205.101** y **\$134.439.647** respectivamente. Por el lado de los **cheques**, este monto representa una caída del **13,70%** respecto del mes anterior, y por el lado de los **pagarés** en dólares y en pesos un incremento del **0,77%** y **19,75%**, respectivamente. Se negociaron **21.749 cheques** y **674 pagarés**.

AVALADOS

El **segmento Avalado** explica el **77,18%** de los negocios concertados en cheques, con **19.079** valores negociados por un monto total de **\$ 3.617.276.359**. El monto promedio por cheque fue de **\$ 189.594**.

Con respecto al mes anterior, se produjo un descenso del volumen negociado del **13,86%**.

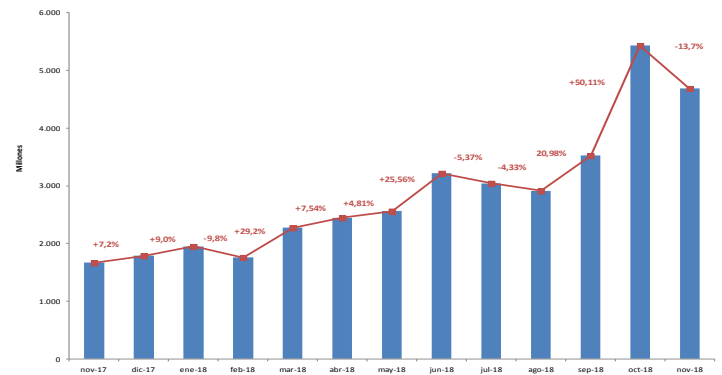
El **22,70%** del *volumen* se concentró en el rango de 180-365 días, siguiéndolo con un **19,05%** las operaciones de 61-90 días. La *tasa promedio* de cheques Avalados se ubica en **49,83%**, **609 pbs** por sobre la tasa informada en el mes de Octubre.

Ranking Avalados

Agente	Avalado
1 SCHWEBER SECURITIES	753.498.116
2 BENEDIT BURSATIL S.A	411.216.953
3 BLD S.A.	211.294.532
4 CAPITAL MARKETS ARGE	151.196.228
5 SBS TRADING S.A.	140.152.364
6 S&C INVERSIONES S.A.	127.210.102
7 TARALLO S.A.	124.825.769
8 SAN JUAN BURSATIL S.	98.367.823
9 ALLARIA LEDESMA Y CI	97.849.029
10 ESTRUCT. Y MANDATOS	91.076.615
11 RIG VALORES S.A.	88.035.973
12 ROSENAL S.A.	86.515.009
13 NIX VALORES S.A.	72.392.266
14 ADCAP SECURITIES ARG	71.790.123
15 INTL CIBSA S.A.	71.374.087
16 LBO S.A.	71.124.386
17 INDUSTRIAL VALORES S	64.724.738
18 ALCHEMY VALORES S.A.	60.941.900
19 BAHIA BLANCA S.B. S.	60.809.783
20 PUENTE HNOS. S.A.	59.801.072

(*) Se considera agente vendedor del CPD para los primeros 20 lugares.
Montos valor nominal en \$.

Volumen Total Negociado de Cheques (MAV, en MM \$)

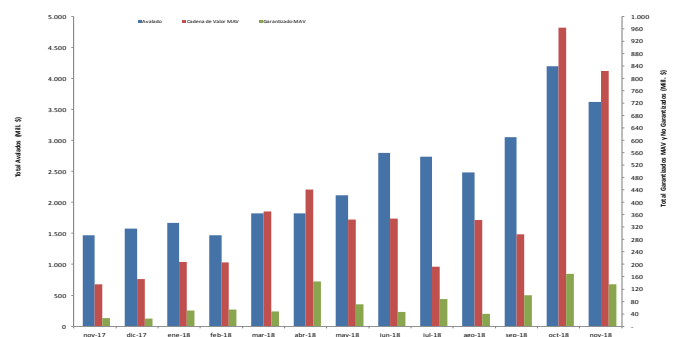


Volumen nominal acumulado 2018



Segmento	Monto negociado en \$		Cantidad Cheques		Vcto. Prom. Fond.		Monto Prom.	
	Noviembre	Octubre	Noviembre	Octubre	Noviembre	Octubre	Noviembre	Octubre
Avalado	3.617.276.359	4.199.282.839	19.080	26.794	120,4	133,2	189.694	156.783
Garantizado MAV	135.791.871	169.872.228	557	585	66,5	76,0	243.792	290.360
Cadena de Valor MAV	824.329.029	963.479.632	1.886	1.510	93,8	68,4	497.783	638.096

Volumen Negociado (Millones de \$)



Negociación de Cheques de Pago Diferido y Pagarés NOVIEMBRE 2018

PATROCINADOS

El segmento Patrocinado, por su parte, aportó un **0,38%** de los negocios con un monto total operado de **\$ 17.694.512**, representando una caída del **2,88%** respecto al mes anterior. Se negociaron **196** cheques con un monto promedio por cheque de **\$ 90.278**.

El **52,50%** del volumen se concentró en el rango de 121-180 días, siguiéndolo con un **40,59%** las operaciones de 91-120 días.

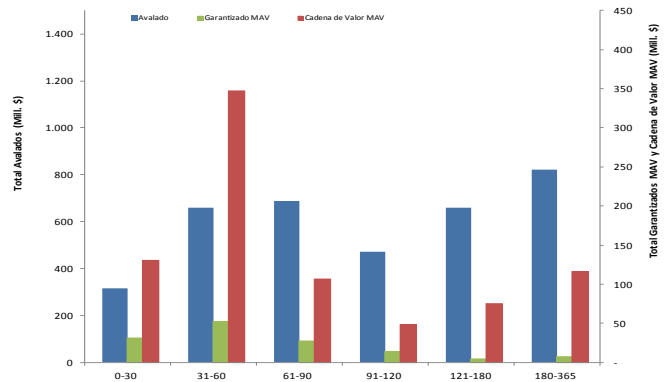
La *tasa promedio* de cheques Patrocinados se ubica en **58,61%**, lo que indica un incremento de **46 pbs** con respecto a Octubre.

Ranking Patrocinados

	Agente	Patrocinado
1	FACIMEX VALORES S.A.	8.804.806
2	INVERTIR ONLINE S.A.	5.953.546
3	RIG VALORES S.A.	1.616.622
4	BRIO VALORES AGENTE	1.319.538

(*) Se considera agente vendedor del CPD.
Montos valor nominal en \$.

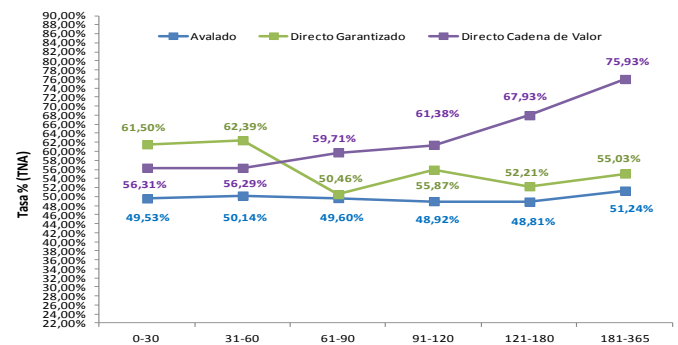
Volumen Negociado por plazo (Millones de \$)



Segmento	Índ. MVR <60		Índ. MVR 60-120		Índ. MVR 120-365	
	Noviembre	Octubre	Noviembre	Octubre	Noviembre	Octubre
Avaldado	49,94%	44,09%	49,32%	43,73%	50,16%	43,55%
Directo Garantizado	62,06%	52,61%	52,28%	51,95%	53,98%	51,48%
Cadena de Valor MAV	56,29%	57,70%	60,23%	56,21%	72,80%	53,22%

Segmento	0-30	31-60	61-90	91-120	121-180	181-365
Avaldado	49,53%	50,14%	49,60%	48,92%	48,81%	51,24%
Directo Garantizado	61,50%	62,39%	50,46%	55,87%	52,21%	55,03%
Cadena de Valor MAV	56,31%	56,29%	59,71%	61,38%	67,93%	75,93%

Tasa de Interés Promedio de CPD por plazo



El segmento **Directo Garantizado MAV** contribuyó con un **2,90%** al monto total de cheques, con **557** valores negociados por un monto promedio por cheque de **\$ 243.791**. El monto total negociado fue de **\$ 135.791.877**, representando una caída del **20,06%** en relación al mes anterior.

El **38,21%** del volumen se concentró en el rango de 31-60 días, siguiéndolo con un **22,71%** las operaciones de 0-31 días.

La *tasa promedio* de cheques Garantizados MAV se ubicó en **58,38%**, implicando una baja de **607 pbs** respecto al mes de Octubre.

Segmento	Monto negociado en US\$		Cantidad Pagarés		Vcto. Prom. Ponder.		Monto Prom.	
	Noviembre	Octubre	Noviembre	Octubre	Noviembre	Octubre	Noviembre	Octubre
Pagaré (US\$)	12.205.101	12.111.903	450	391	296,4	300,0	27.122	30.377

Segmento	Monto negociado en \$		Cantidad Pagarés		Vcto. Prom. Ponder.		Monto Prom.	
	Noviembre	Octubre	Noviembre	Octubre	Noviembre	Octubre	Noviembre	Octubre
Pagaré (\$)	134.438.647	112.267.578	224	202	478,1	438,5	600.177	555.780

Negociación de Cheques de Pago Diferido y Pagarés NOVIEMBRE 2018

Ranking Garantizados MAV

	Agente	Directo Garantizado MAV
1	AMIRANTE GALITIS VAL	70.157.241
2	SBS TRADING S.A.	16.580.000
3	GRUPO CAREY S.A.	14.646.213
4	S&C INVERSIONES S.A.	10.460.755
5	RECONQUISTA VALORES	9.839.567
6	LAGUNA S.B. S.A.	3.631.068
7	A.N. BS.AS. CREDITOS	3.000.000
8	OPTION SECURITIES S.	2.450.000
9	LBO S.A.	2.150.908
10	GUARDATI TORTI S.A.	1.329.443

(*) Se considera agente vendedor del CPD para los primeros 10 lugares.
Montos valor nominal en \$.

DIRECTO CADENA DE VALOR MAV

El segmento Directo Cadena de Valor aportó un **17,59%** del volumen negociado durante el undécimo mes del año, con un monto total operado de **\$ 824.329.009**. En comparación al mes anterior la caída fue del **14,44%**. Se negociaron **1.656** cheques y el monto promedio por cheque fue de **\$ 497.783**.

El **42,11%** del volumen se concentró en el rango de 31-60 días, siguiéndolo con un **15,84%** las operaciones de 0-30 días.

Ranking Cadena de Valor MAV

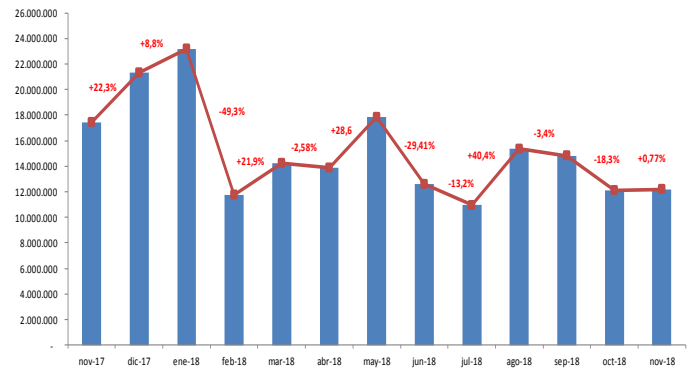
	Agente	Dir. Cadena de Valor MAV
1	OPTION SECURITIES S.	276.234.104
2	SBS TRADING S.A.	72.463.949
3	BELL INVESTMENTS S.A	62.010.399
4	ADCAP SECURITIES ARG	43.449.957
5	A.N. FIRST CAPITAL M	43.000.000
6	MILLS CAPITAL MARKET	39.560.762
7	CONO SUR INVERSIONES	25.593.807
8	AMIRANTE GALITIS VAL	24.356.174
9	INDUSTRIAL VALORES S	23.791.864
10	A.N. INVERSIONES CUY	23.498.602

(*) Se considera agente vendedor del CPD para los primeros 10 lugares.
Montos valor nominal en \$.

PAGARÉS

Se negociaron **450** pagarés en dólares y **224** pagarés en pesos, por un monto de **U\$S 12.205.101** y **\$ 134.439.647**, respectivamente, lo cual representa un incremento del **0,77%** en los pagarés en dólares y del **19,75%** en los pagarés en pesos con respecto a Octubre. El monto promedio por pagarés en dólares y en pesos fue de **U\$S 27.122** y **\$ 600.177**,

Volumen Negociado de Pagarés (en u\$s)



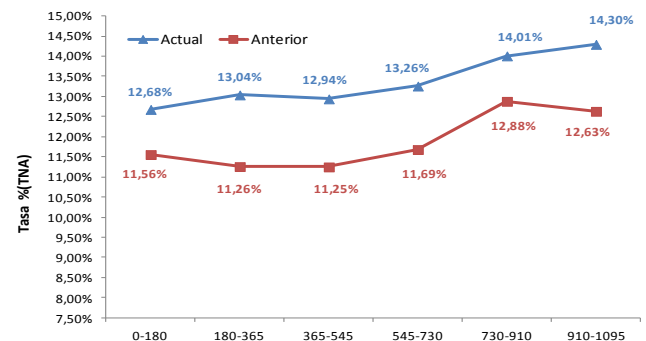
Segmento	0-180	180-365	365-545	545-730	730-910	910-1095
Pagaré (US\$)	12,68%	13,04%	12,94%	13,26%	14,01%	14,30%

Segmento	Ind. MVR <365		Ind. MVR 365-730		Ind. MVR 730-1095	
	Noviembre	Octubre	Noviembre	Octubre	Noviembre	Octubre
Pagaré (US\$)	13,00%	11,33%	13,03%	11,39%	14,13%	12,78%

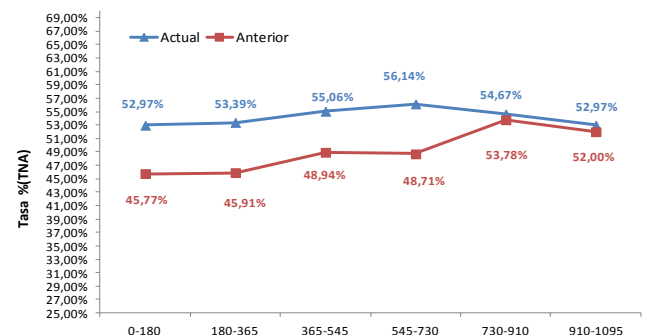
Segmento	0-180	180-365	365-545	545-730	730-910	910-1095
Pagaré (\$)	52,97%	53,39%	55,06%	56,14%	54,67%	52,97%

	Ind. MVR <365		Ind. MVR 365-730		Ind. MVR 730-1095	
	Noviembre	Octubre	Noviembre	Octubre	Noviembre	Octubre
Pagaré (\$)	53,32%	45,89%	55,39%	48,87%	53,48%	52,60%

Tasa de Interés Promedio de Pagaré por plazo (en u\$s)



Tasa de Interés Promedio de Pagaré por plazo (en \$)



Negociación de Cheques de Pago Diferido y Pagarés NOVIEMBRE 2018

respectivamente.

El **73,59%** del volumen de pagarés en dólares se concentró en el rango de 181-365 días, siguiéndolo con un **9,63%** las operaciones de 0-180 días.

Por su parte, el **33,03%** del volumen de pagarés en pesos se concentró en el rango de 181-365 días, siguiéndolo con un **30,30%** las operaciones de 366-545 días.

La *tasa promedio* de pagarés en dólares se ubica en **13,03%**, lo cual indica una incremento de **164 pbs** con respecto al mes anterior, mientras que la *tasa promedio* de pagarés en pesos se ubica en **54,25 %**; **630 pbs** por sobre la tasa del mes de Octubre.

Ranking Pagarés en dólares

	Agente	Pagaré u\$s
1	SCHWEBER SECURITIES	4.387.785
2	BENEDIT BURSATIL S.A	2.582.785
3	RIG VALORES S.A.	1.135.000
4	BLD S.A.	1.044.604
5	SBS TRADING S.A.	906.642

(*) Se considera agente vendedor del Pagaré para los primeros 5 lugares.
Montos valor nominal en u\$s.

Ranking Pagarés en pesos

	Agente	Pagaré \$
1	BLD S.A.	64.770.362
2	SCHWEBER SECURITIES	13.506.001
3	CONSULTATIO INVESTME	8.045.712
4	TARALLO S.A.	7.200.000
5	BENEDIT BURSATIL S.A	6.297.568

(*) Se considera agente vendedor del Pagaré para los primeros 5 lugares.
Montos valor nominal en \$.

DIRECTO WARRANT Y C-V "GRANOS A FIJAR"

El segmento con Garantía Warrant aportó un **1,96%** del volumen negociado, con un monto total operado de **\$91.876.068**. Se negociaron **261** cheques. El **65,74%** del volumen se concentró en el rango de 61-90 días, seguido en un **17,54%** por las operaciones de 31-60 días.

No se registraron operaciones en el tramo correspondiente a Cheques de Pago Diferido con **Garantía de Cesión de Contratos de Compra-Venta de Granos con Precio a Fijar**.

Participación SGRs en Negociación de Cheques y Pagarés del Segmento Avalado

nov-18				Acumulado 2018			
	SGR	Monto Avalado	%		SGR	Monto Avalado	%
1	ACINDAR PYMES S.G.R.	613.278.468	17,1%	1	ACINDAR PYMES S.G.R.	5.675.462.801	15,9%
2	GARANTIZAR S.G.R.	788.122.966	22,0%	2	GARANTIZAR S.G.R.	5.370.590.962	15,0%
3	INTERGARANTIAS S.G.R.	5.470.904	0,2%	3	INTERGARANTIAS S.G.R.	4.002.611.696	11,2%
4	AVAL FEDERAL S.G.R.	272.407.003	7,6%	4	LOS GROBO S.G.R.	2.527.308.306	7,1%
5	LOS GROBO S.G.R.	181.450.055	5,1%	5	AVAL FEDERAL S.G.R.	2.433.439.803	6,8%
6	BLD AVAL S.G.R.	233.303.791	6,5%	6	CARDINAL S.G.R.	1.434.156.319	4,0%
7	DON MARIO S.G.R.	64.921.834	1,8%	7	PYME AVAL S.G.R.	1.154.982.185	3,2%
8	AVAL RURAL S.G.R.	87.917.467	2,5%	8	BLD AVAL S.G.R.	1.118.102.402	3,1%
9	GARANTIA DE VALORES S.G.R.	104.723.421	2,9%	9	DON MARIO S.G.R.	980.083.080	2,7%
10	CUYO AVAL S.G.R.	133.575.946	3,7%	10	AVAL RURAL S.G.R.	850.936.743	2,4%
11	AGROAVAL S.G.R.	62.629.000	1,7%	11	CUYO AVAL S.G.R.	811.371.730	2,3%
12	PYME AVAL S.G.R.	155.222.565	4,3%	12	AVAL FERTIL S.G.R.	792.537.534	2,2%
13	AFFIDAVIT S.G.R.	20.585.169	0,6%	13	AGROAVAL S.G.R.	764.594.158	2,1%
14	CARDINAL S.G.R.	103.627.193	2,9%	14	GARANTIA DE VALORES S.G.R.	753.874.702	2,1%
15	AVALLUAR S.G.R.	48.948.579	1,4%	15	AVAL GANADERO S.G.R.	732.018.577	2,0%
16	AVAL FERTIL S.G.R.	83.167.106	2,3%	16	UNION S.G.R.	719.609.846	2,0%
17	INTEGRA PYMES S.G.R.	27.044.836	0,8%	17	AVAL AR S.G.R.	557.717.005	1,6%
18	AVAL GANADERO S.G.R.	102.269.455	2,9%	18	ARGENTINOS S.G.R.	511.289.959	1,4%
19	CAMPO AVAL S.G.R.	42.794.719	1,2%	19	AFFIDAVIT S.G.R.	501.123.582	1,4%
20	AVALES DEL CENTRO S.G.R.	44.099.324	1,2%	20	AMERICANA DE AVAL S.G.R.	499.468.677	1,4%
21	POTENCIAR S.G.R.	29.114.850	0,8%	21	POTENCIAR S.G.R.	482.759.686	1,4%
22	CRECER S.G.R.	48.116.247	1,3%	22	INTEGRA PYMES S.G.R.	479.639.026	1,3%
23	UNION S.G.R.	71.399.966	2,0%	23	CAMPO AVAL S.G.R.	428.817.438	1,2%
24	ARGENTINOS S.G.R.	33.252.234	0,9%	24	CRECER S.G.R.	383.816.432	1,1%
25	AVAL AR S.G.R.	77.983.645	2,2%	25	AVALES DEL CENTRO S.G.R.	368.194.206	1,0%
26	VINCULOS S.G.R.	38.961.617	1,1%	26	AVALLUAR S.G.R.	332.963.283	0,9%
27	AMERICANA DE AVAL S.G.R.	15.968.514	0,4%	27	SOLIDUM S.G.R.	330.324.940	0,9%
28	SOLIDUM S.G.R.	30.172.804	0,8%	28	CONFEDERAR NEA S.G.R.	208.067.686	0,6%
29	FONDO GTÍAS. BS. AS.	19.534.443	0,5%	29	FONDO GTÍAS. BS. AS.	204.632.076	0,6%
30	CONFEDERAR NEA S.G.R.	23.666.559	0,7%	30	VINCULOS S.G.R.	104.481.888	0,3%
31	FDO. GTÍAS. CHACO	8.965.780	0,3%	31	FIDUS S.G.R.	82.258.333	0,2%
32	FIDUS S.G.R.	5.525.935	0,2%	32	AFIANZAR S.G.R.	60.677.787	0,2%
33	AFIANZAR S.G.R.	3.158.981	0,1%	33	FDO. GTÍAS. CHACO	51.140.208	0,1%
34	FDO. GTÍAS. PÚB. LA RIOJA	2.442.585	0,1%	34	FDO. GTÍAS. PÚB. LA RIOJA	19.735.566	0,1%
TOTAL		3.583.823.960	100,0%	TOTAL		35.728.826.620	100,0%

Stock de vencimientos de Cheques Avalados al 30-Noviembre

Vencimientos	Monto en \$	Monto %
2018		
dic-18	3.080.479.105	20,6%
2019		
ene-19	2.678.828.116	17,9%
feb-19	1.875.704.167	12,5%
mar-19	1.636.322.031	10,9%
abr-19	1.459.204.745	9,7%
may-19	1.582.587.153	10,6%
jun-19	1.183.407.125	7,9%
jul-19	698.746.724	4,7%
ago-19	481.015.883	3,2%
sep-19	235.749.787	1,6%
oct-19	67.717.987	0,5%
nov-18	8.455.794	0,1%
Total	14.988.218.618	100,0%