

En el mes de **OCTUBRE de 2019** se negociaron en el Mercado Argentino de Valores S.A. **Cheques de Pago Diferido (CPD)** por un monto nominal total de **\$ 9.646.566.193**, **Facturas de Crédito Electrónicas (FCE)** en dólares y en pesos por un monto nominal total de **U\$S 184.247 y \$ 222.819.442** y **Pagarés** en dólares y en pesos por un monto de **U\$S 2.743.681 y \$ 23.329.868** respectivamente. Por el lado de los **CPD**, este monto representa un crecimiento del **27,5 %** respecto del mes anterior, igual caso de las **FCE** que crecieron un **24,5%** en dólares y **256,8%** en pesos. Los **Pagarés** en dólares y en pesos, por su parte, presentan una retracción del **23,4%** y un crecimiento del **1737%**, respectivamente. Se negociaron **27.172 Cheques, 130 Facturas y 110 Pagarés**.

AVALADOS

El segmento **Avalado** explica el **69,3%** de los negocios concertados en cheques, con **23.181** valores negociados por un monto total de **\$ 6.686.303.269**. El monto promedio por cheque fue de **\$ 288.439**. Con respecto al mes anterior, se produjo un crecimiento del volumen negociado del **23,6%**.

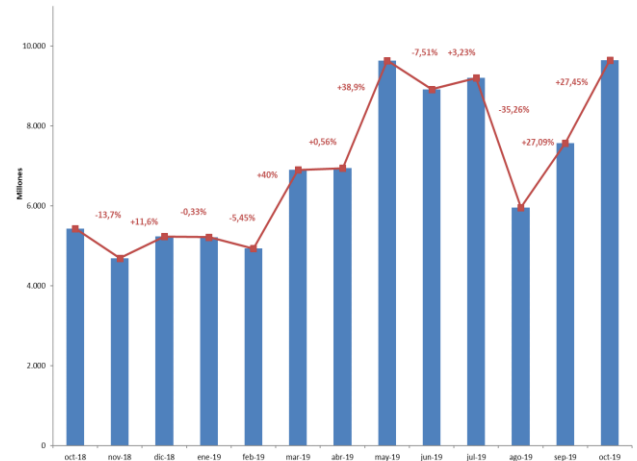
El **25,7%** del *volumen* se concentró en el rango de 61-90 días, seguido con un **24,15%** las operaciones de 31-60 días. La *tasa promedio* de cheques Avalados se ubica en **56,6%**, **775 pbs** por debajo de la tasa informada en el mes de septiembre.

Ranking Avalados

	Agente	Avalado
1	SCHWEBER SECURITIES	1.157.015.622
2	ALLARIA LEDESMA Y CI	695.081.705
3	BENEDIT BURSATIL S.A	676.512.569
4	SBS TRADING S.A.	314.151.202
5	INDUSTRIAL VALORES S	281.795.655
6	TARALLO S.A.	220.395.967
7	ROSENTAL S.A.	201.054.275
8	S&C INVERSIONES S.A.	193.150.581
9	CAPITAL MARKETS ARGE	190.711.384
10	ALCHEMY VALORES S.A.	180.778.075
11	COHEN S.A.	156.771.924
12	BAHIA BLANCA S.B. S.	156.425.045
13	INVERTIR EN BOLSA S.	155.515.378
14	COMAFI BURSATIL S.A.	136.020.340
15	RIG VALORES S.A.	119.640.644
16	LBO S.A.	118.802.593
17	ARGENTINA VALORES S.	117.062.777
18	SAN JUAN BURSATIL S.	116.877.094
19	A.N. META INVERSIONE	107.891.403
20	ADCAP SECURITIES ARG	77.593.329

(*) Se considera agente *vendedor* del CPD para los primeros 20 lugares. Montos valor nominal en \$.

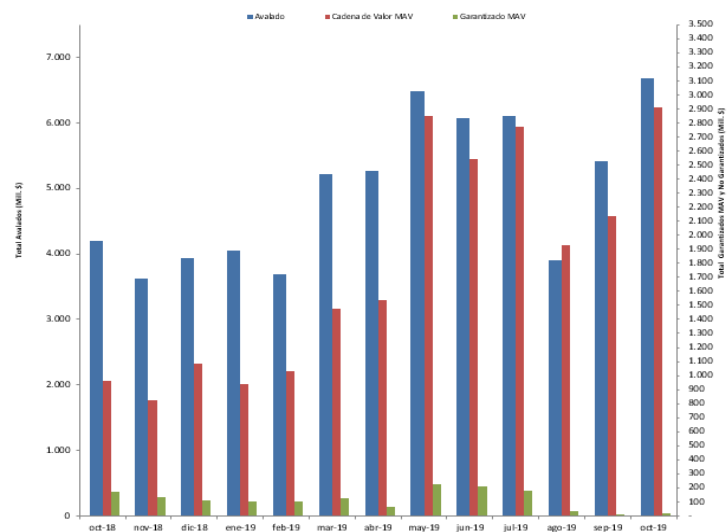
Volumen Total Negociado de Cheques (MAV en MM \$)



Volumen Nominal Acumulado 2019

Segmento	Monto negociado en \$		Cantidad Cheques		Vcto. Prom. Pond.		Monto Prom.	
	Octubre	Septiembre	Octubre	Septiembre	Octubre	Septiembre	Octubre	Septiembre
Avalado	6.686.303.269	5.408.156.405	23.182	20.588	91,3	88,3	288.427	262.685
Garantizado MAV	17.125.838	5.980.479	48	87	54,1	63,8	356.788	68.741
Cadena de Valor MAV	2.908.670.646	2.138.654.747	3.594	3.134	58,6	56,6	809.313	682.404

Volumen Negociado (Millones de \$)



PATROCINADOS

El **segmento Patrocinado**, por su parte, aportó un **0,4%** de los negocios con un monto total operado de **\$ 34.466.440**, representando un crecimiento del **110,7%** respecto al mes anterior. Se negociaron **349** cheques con un monto promedio por cheque de **\$ 98.758**.

El **47,26%** del *volumen* se concentró en el rango de 31-60 días, siguiéndolo con un **39,3%** las operaciones de 61-90 días. La *tasa promedio* de cheques Patrocinados se ubica en **89,8%**, lo que representa una caída de **115 pbs** en dicha tasa con respecto a septiembre.

Ranking Patrocinados

	Agente	Patrocinado
1	FACIMEX VALORES S.A.	17.431.087
2	INVERTIR ONLINE S.A.	17.035.353

(*) Se considera agente vendedor del CPD.
 Montos valor nominal en \$.

DIRECTO GARANTIZADO MAV

El **segmento Directo Garantizado MAV** contribuyó con un **0,2%** al monto total de cheques, con **48** valores negociados por un monto promedio por cheque de **\$ 356.788**. El monto total negociado fue de **\$ 17.125.838**, representando un crecimiento del **186,4%** en relación con el mes anterior.

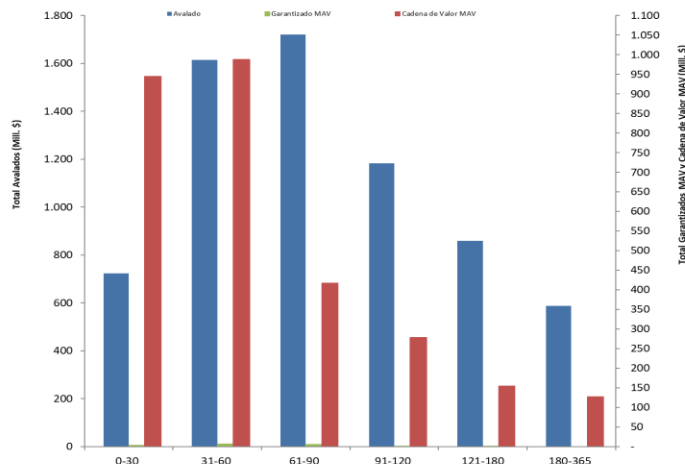
La *tasa promedio* de cheques Garantizados MAV se ubicó en **67,9%**, implicando una suba de **152 pbs** respecto al mes de septiembre.

Ranking Garantizados MAV

	Agente	Directo Garantizado MAV
1	OPTION SECURITIES S.	11.000.000
2	ROSENTAL S.A.	2.255.000
3	LAGUNA S.B. S.A.	1.479.042
4	METROCORP VALORES S.	1.000.000
5	A.N. BS.AS. CREDITOS	1.000.000
6	STOCKBROKERS S.A.	181.996
7	BAHIA BLANCA S.B. S.	126.000
8	TRANSATLANTICA S.A.	83.800

(*) Se considera agente vendedor del CPD para los primeros 8 lugares.
 Montos valor nominal en \$.

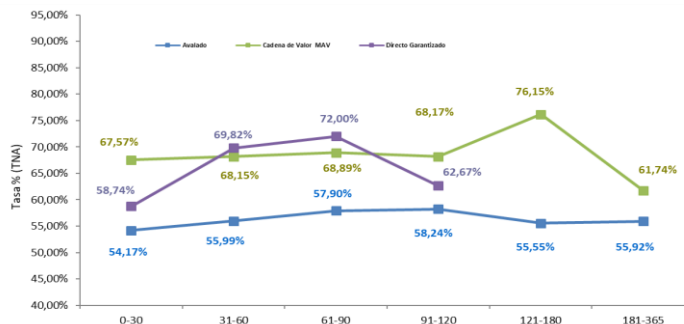
Volumen Negociado por plazo (Millones de \$)



Segmento	Índ. MVR <60		Índ. MVR 60-120		Índ. MVR 120-365	
	Octubre	Septiembre	Octubre	Septiembre	Octubre	Septiembre
Avalado	55,43%	64,13%	58,04%	64,89%	55,70%	63,15%
Directo Garantizado	66,03%	66,69%	70,96%	65,00%	0,00%	70,00%
Cadena de Valor MAV	67,87%	71,27%	68,60%	72,04%	69,65%	78,30%

Segmento	0-30	31-60	61-90	91-120	121-180	181-365
Avalado	54,17%	55,99%	57,90%	58,24%	55,55%	55,92%
Directo Garantizado	58,74%	69,82%	72,00%	62,67%		
Cadena de Valor MAV	67,57%	68,15%	68,89%	68,17%	76,15%	61,74%

Tasa de Interés Promedio de CPD por plazo



Segmento	Monto negociado en US\$		Cantidad Pagarés		Vcto. Prom. Pond.		Monto Prom.	
	Octubre	Septiembre	Octubre	Septiembre	Octubre	Septiembre	Octubre	Septiembre
Pagaré (US\$)	2.743.681	3.582.550	94	138	187,4	158,1	29.188	25.961

Segmento	Monto negociado en \$		Cantidad Pagarés		Vcto. Prom. Pond.		Monto Prom.	
	Octubre	Septiembre	Octubre	Septiembre	Octubre	Septiembre	Octubre	Septiembre
Pagaré (\$)	23.329.868	1.270.000	16	7	134,6	118,3	1.458.117	181.429

Volumen Negociado de Pagarés (en u\$s)

DIRECTO CADENA DE VALOR MAV

El segmento **Directo Cadena de Valor MAV** aportó un **30%** del volumen negociado durante el décimo mes del año, con un monto total operado de **\$ 2.908.670.646**. En comparación al mes anterior se observó un aumento del **36%**. Se negociaron **3.594** cheques y el monto promedio por cheque fue de **\$ 809.313**.

El **33%** del volumen se concentró en el rango de 31-60 días, siguiéndolo con un **32%** las operaciones de 0-30 días.

Ranking Cadena de Valor MAV

	Agente	Dir. Cadena de Valor MAV
1	OPTION SECURITIES S.	400.763.952
2	FIORITO FACTORING S.	335.150.313
3	ZOFINGEN SECURITIES	288.805.448
4	INDUSTRIAL VALORES S	286.594.218
5	ROSENTAL S.A.	167.309.647
6	DINOSAURIO BURSATIL	147.713.624
7	BALANZ CAPITAL VALOR	132.720.731
8	ADCAP SECURITIES ARG	116.254.408
9	SBS TRADING S.A.	95.001.907
10	AMIRANTE GALITIS VAL	90.689.171
11	MILLS CAPITAL MARKET	78.224.194
12	INVERTIR EN BOLSA S.	66.185.470
13	AURUM VALORES S.A.	57.600.000
14	CAPITAL MARKETS ARGE	52.300.000
15	FACIMEX VALORES S.A.	50.481.351
16	A.N. MT CAPITAL S.A.	46.092.500
17	BENEDIT BURSATIL S.A	39.455.908
18	COHEN S.A.	39.345.661
19	MAX VALORES S.A.	34.960.646
20	ALYCBUR S.A.	31.039.935

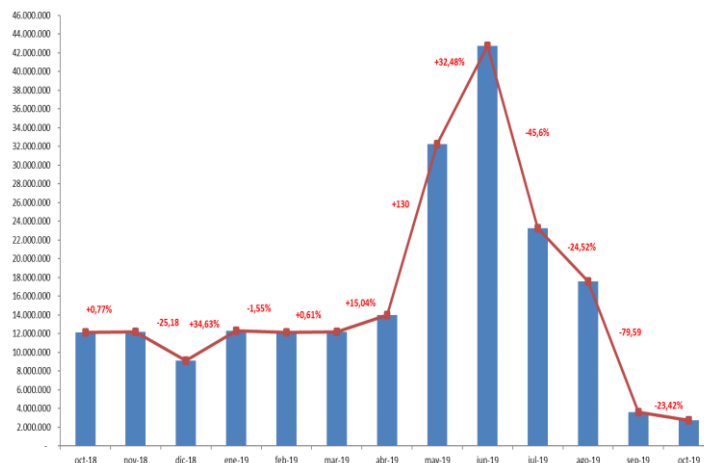
(*) Se considera agente vendedor del CPD para los primeros 20 lugares. Montos valor nominal en \$.

PAGARÉS

Se negociaron **94 Pagarés en dólares** y **16 Pagarés en pesos**, por un monto de **U\$S 2.743.681** y **\$ 23.329.868**, respectivamente, lo cual representa una caída del **23,4%** en los Pagarés en dólares y un aumento del **1737%** en los Pagarés en pesos con respecto a septiembre. El monto promedio por Pagarés en dólares y en pesos fue de **U\$S 29.188** y **\$ 1.458.117**, respectivamente.

El **51,3%** del *volumen* de Pagarés en dólares se concentró en el rango de 0-180 días, siguiéndolo con un **40,2%** las operaciones de 181-365 días. Por su parte, el **96,8%** del *volumen* de Pagarés en pesos se concentró en el rango de 0-180 días, siguiéndolo con un **3,2%** las operaciones de 181-365 días.

La *tasa promedio* de Pagarés en dólares se ubica en **12,32%**, lo cual indica una caída de **343 pbs** con respecto al mes anterior, mientras que la *tasa promedio* de Pagarés en pesos se ubica en **64,66%**, **305 pbs** por debajo la tasa del mes de septiembre.

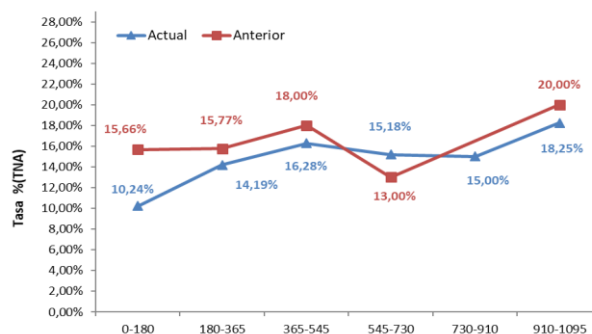


Segmento	0-180	180-365	365-545	545-730	730-910	910-1095
Pagaré (US\$)	10,24%	14,19%	16,28%	15,18%	15,00%	18,25%
Pagaré (\$)	64,46%	70,76%	-	-	-	-

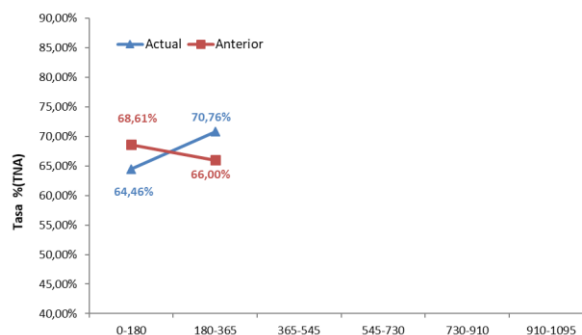
Segmento	Ind. MVR <365		Ind. MVR 365-730		Ind. MVR 730-1095	
	Octubre	Septiembre	Octubre	Septiembre	Octubre	Septiembre
Pagaré (US\$)	11,97%	15,70%	16,06%	14,89%	16,63%	20,00%

Segmento	Ind. MVR <365		Ind. MVR 365-730		Ind. MVR 730-1095	
	Octubre	Septiembre	Octubre	Septiembre	Octubre	Septiembre
Pagaré (\$)	64,66%	67,71%	-	-	-	-

Tasa de Interés Promedio de Pagaré por plazo (en u\$S)



Tasa de Interés Promedio de Pagaré por plazo (en \$)



Negociación de Cheques de Pago Diferido, Pagarés y Factura de Crédito Electrónica. OCTUBRE 2019

Ranking Pagarés en dólares

	Agente	Pagaré u\$s
1	SCHWEBER SECURITIES	709.000
2	BENEDIT BURSATIL S.A	481.000
3	LBO S.A.	220.000
4	ALCHEMY VALORES S.A.	168.000
5	CAPITAL MARKETS ARGE	150.000
6	MORTILLA S.A.	147.333
7	ALLARIA LEDESMA Y CI	142.375
8	STOCKBROKERS S.A.	136.100
9	RAVA BURSATIL S.A.	114.500
10	NASINI S.A.	102.414

(*) Se considera agente vendedor del Pagaré para los primeros 10 lugares. Montos valor nominal en u\$s.

Ranking Pagarés en pesos

	Agente	Pagaré \$
1	SBS TRADING S.A.	16.424.000
2	BENEDIT BURSATIL S.A	4.425.000
3	ESTRUCT. Y MANDATOS	990.000
4	CONSULTATIO INVESTME	625.000
5	ALCHEMY VALORES S.A.	494.000
6	ALLARIA LEDESMA Y CI	371.868

(*) Se considera agente vendedor del Pagaré para los primeros lugares. Montos valor nominal en \$.

FACTURA DE CRÉDITO ELECTRÓNICA

Se negociaron **125 Facturas de Crédito Electrónicas en pesos y 5 Facturas de Créditos en dólares**, por un monto total de **\$ 222.819.442** y **U\$S 184.247** representando un incremento en su volumen negociado del **256,8%** y **24,5%** respectivamente.

El monto promedio de las facturas en pesos y en dólares fue de **\$ 1.782.556** y **U\$S 36.849**.

La tasa promedio de FCE en pesos se ubica en **67,7%**, lo cual indica una caída de **46 pbs** con respecto al mes anterior, mientras que la tasa promedio de las FCE en dólares se ubica en **10,8%**, **132 pbs** por encima la tasa del mes de septiembre.

Ranking FCE en pesos

	Agente	FCE \$
1	INDUSTRIAL VALORES S	71.132.662
2	ADCAP SECURITIES ARG	37.492.337
3	BALANZ CAPITAL VALOR	32.042.532
4	S&C INVERSIONES S.A.	30.522.564
5	BENEDIT BURSATIL S.A	14.701.300
6	ROSENTAL S.A.	11.396.860
7	ZOFINGEN SECURITIES	4.355.705
8	BAHIA BLANCA S.B.S.	4.205.505
9	NACION BURSATIL S.A.	2.437.819
10	INVERTIR EN BOLSA S.	2.278.407

(*) Se considera agente vendedor de la FCE para los primeros 10 lugares. Montos valor nominal en \$.

Ranking FCE en dólares

	Agente	FCE USD
1	A.N. META INVERSIONES	94.679
2	ADCAP SECURITIES ARG	66.889
3	SCHWEBER SECURITIES	22.678

(*) Se considera agente vendedor del Pagaré para los primeros lugares. Montos valor nominal en u\$s.

Participación SGRs en Negociación de Cheques y Pagarés del Segmento Avalado

sep-19				Acumulado 2019			
	SGR	Monto Avalado	%		Monto Avalado	%	
1	GARANTIZAR S.G.R.	1.232.223.078	18%	1	GARANTIZAR S.G.R.	10.272.173.576	17%
2	ACONDAR PYMES S.G.R.	1.147.873.021	17%	2	ACONDAR PYMES S.G.R.	8.070.021.805	13%
3	INTERGARANTIAS S.G.R.	637.502.729	9%	3	INTERGARANTIAS S.G.R.	6.171.107.047	10%
4	ARGENPYMES S.G.R.	385.423.173	6%	4	AVAIL FEDERAL S.G.R.	2.802.604.633	5%
5	DOM MARIO S.G.R.	387.421.131	6%	5	DOMMARIO S.G.R.	2.630.336.322	4%
6	AVAIL FERTEL S.G.R.	310.330.946	5%	6	ARGENPYMES S.G.R.	2.597.945.076	4%
7	CRECER S.G.R.	234.077.941	4%	7	BLD AVALDES S.G.R.	2.353.870.448	4%
8	AVAIL RURAL S.G.R.	222.370.638	3%	8	AGRODAVAL S.G.R.	2.044.833.247	3%
9	GARANTIAS BINO S.G.R.	220.046.633	3%	9	PYME AVAL S.G.R.	1.940.326.271	3%
10	PYME AVAL S.G.R.	193.633.917	3%	10	GARANTIA DE VALORES S.G.R.	1.903.632.624	3%
11	AVAIL FEDERAL S.G.R.	155.902.742	2%	11	CARDINAL S.G.R.	1.720.227.890	3%
12	POTENCJAR S.G.R.	144.659.116	2%	12	CRECER S.G.R.	1.637.659.153	3%
13	BANCO COMAFIS S.A	136.000.340	2%	13	AVAIL RURAL S.G.R.	1.616.141.293	3%
14	BLD AVALDES S.G.R.	112.289.059	2%	14	CUYO AVAL S.G.R.	1.423.312.869	2%
15	GARANTIA DE VALORES S.G.R.	104.445.097	2%	15	AVAIL FERTEL S.G.R.	1.377.739.234	2%
16	CAMPO AVAL S.G.R.	100.757.863	1%	16	POTENCJAR S.G.R.	1.155.795.576	2%
17	CUYO AVAL S.G.R.	97.583.388	1%	17	AVAIL GANADERO S.G.R.	910.506.505	2%
18	CARDINAL S.G.R.	81.936.605	1%	18	INTERVALES S.G.R.	884.230.534	1%
19	FONDO DE GARANTIAS BS AS	78.841.140	1%	19	CAMPO AVAL S.G.R.	838.193.841	1%
20	AVALES DEL CENTRO S.G.R.	77.759.568	1%	20	AVAIL AR S.G.R.	837.680.944	1%
21	AVALLIAR S.G.R.	71.174.950	1%	21	AVALES DEL CENTRO S.G.R.	829.866.319	1%
22	AGRODAVAL S.G.R.	69.266.950	1%	22	LOS CRECER S.G.R.	803.654.050	1%
23	VINCULOS S.G.R.	66.391.132	1%	23	AVALLIAR S.G.R.	724.516.052	1%
24	LOS CRECER S.G.R.	64.789.251	1%	24	UNION S.G.R.	649.626.883	1%
25	INTEGRAL PYMES S.G.R.	64.691.426	1%	25	FONDO DE GARANTIAS BS AS	646.801.521	1%
26	AFFIDAVIT S.G.R.	61.524.834	1%	26	BANCO COMAFIS S.A	635.849.597	1%
27	AVAIL GANADERO S.G.R.	59.333.371	1%	27	INTEGRA PYMES S.G.R.	585.734.631	1%
28	AVAIL AR S.G.R.	54.532.479	1%	28	AFFIDAVIT S.G.R.	468.740.502	1%
29	INTERVALES S.G.R.	52.376.481	1%	29	VINCULOS S.G.R.	416.638.037	1%
30	RESILIENCIA S.G.R.	51.694.431	1%	30	SOLIDUM S.G.R.	399.230.154	1%
31	SOLIDUM S.G.R.	41.392.788	1%	31	CONFEDERARNEA S.G.R.	294.225.666	0%
32	UNION S.G.R.	39.412.062	1%	32	AMERICANA DE AVALDES S.G.R.	231.599.969	0%
33	CONFEDERARNEA S.G.R.	38.247.742	1%	33	FIDUS S.G.R.	225.262.517	0%
34	FIDUS S.G.R.	35.968.700	1%	34	FDO DE GTIAS DEL CHACO	195.296.793	0%
35	FDO DE GTIAS DEL CHACO	27.112.237	0%	35	AFIANZAR S.G.R.	136.073.594	0%
36	AFIANZAR S.G.R.	7.433.317	0%	36	RESILIENCIA S.G.R.	113.520.574	0%
37	ALIANZA S.G.R.	6.426.779	0%	37	FDO DE GTIA PUBL LA RIOJA	25.489.359	0%
38	FDO DE GTIA PUBL LA RIOJA	4.942.374	0%	38	RIO AVALDES S.G.R.	11.337.723	0%
39	RIO AVALDES S.G.R.	2.297.723	0%	39	CREDITO ARGENTINO S.G.R.	10.900.000	0%
40	FOGADER S.G.R.	600.000	0%	40	ALIANZA S.G.R.	10.581.718	0%
41	MOVIL S.G.R.	595.000	0%	41	BANCO BICA	18.000	0%
42	AMERICANA DE AVALDES S.G.R.	-	0%	42	BANCO BICA	-	0%
43	INNOVA SGR	-	0%	43	CONFIALES S.G.R.	-	0%
44	BANCO BICA	-	0%	44	PRODUCTOS HARMONY S.G.R.	-	0%
45	PRODUCTOS HARMONY S.G.R.	-	0%	45	SUPERVILLE	-	0%
46	CREDITO ARGENTINO S.G.R.	-	0%	46	GARANTIAS BINO S.G.R.	-	0%
47	CONVAL S.G.R.	-	0%	47	FOGADER S.G.R.	-	0%
48	SUPERVILLE	-	0%	48	MOVIL S.G.R.	-	0%
49	CONFIALES S.G.R.	-	0%	49	CONVAL S.G.R.	-	0%
Total		6.870.223.100	0%	Total		60.482.425.447	0%

Stock de vencimientos de Cheques Avalados al 31 OCTUBRE

Vencimientos	Monto en \$	Monto %
2019		
nov-19	5.581.389.980	23,7%
dic-19	5.565.241.022	23,7%
2020		
ene-20	3.572.528.301	15,2%
feb-20	2.083.066.545	8,9%
mar-20	1.789.526.244	7,6%
abr-20	1.587.299.907	6,8%
may-20	1.818.575.153	7,7%
jun-20	1.134.707.061	4,8%
jul-20	284.136.412	1,2%
ago-20	50.144.605	0,2%
sep-20	26.781.931	0,1%
oct-20	20.441.262	0,1%
Total	23.513.838.422	100,0%

DIRECTO WARRANT Y C-V "GRANOS A FIJAR"

En el mes bajo análisis no se registraron operaciones correspondientes a Cheques de Pago Diferido con **Garantía Warrant** y **Garantía de Cesión de Contratos de Compra-Venta de Granos con Precio a Fijar**