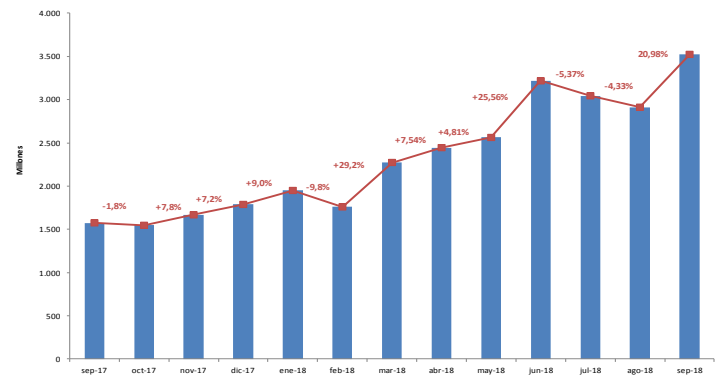


Negociación de Cheques de Pago Diferido y Pagarés SEPTIEMBRE 2018

En el mes de SEPTIEMBRE de 2018 se negociaron en el Mercado Argentino de Valores S.A. cheques de pago diferido por un monto nominal total de \$ 3.524.060.077 y pagarés en dólares y en pesos por un monto de U\$S 14.834.223 y \$176.944.982 respectivamente. Por el lado de los cheques, este monto representa un incremento del 20,98% respecto del mes anterior, y por el lado de los pagarés en dólares y en pesos una caída del 3,39% y un incremento del 222,14%, respectivamente. Se negociaron 17.435 cheques y 661 pagarés.

Volumen Total Negociado de Cheques (MAV, en MM \$)



AVALADOS

El segmento Avalado explica el 86,70% de los negocios concertados en cheques, con 15.443 valores negociados por un monto total de \$ 3.055.184.433. El monto promedio por cheque fue de \$ 197.836.

Volumen nominal acumulado 2018



Con respecto al mes anterior, se produjo un incremento del volumen negociado del 22,88%.

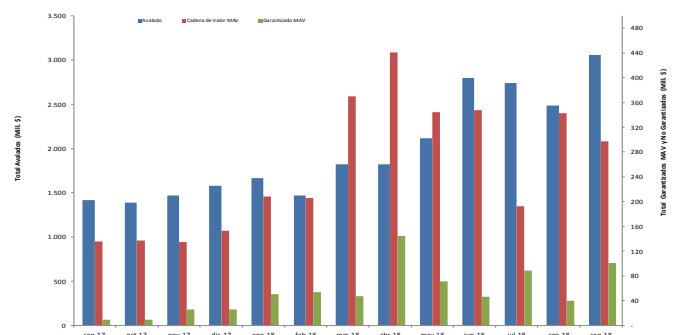
El 36,66% del volumen se concentró en el rango de 180-365 días, siguiéndolo con un 15,71% las operaciones de 121-180 días. La tasa promedio de cheques Avalados se ubica en 37,13%, 197 pbs por debajo la tasa informada en el mes de Agosto.

Ranking Avalados

Agente	Avalado
1 Schweber Securities S.A.	545.889.503
2 BENEDIT S.A.	451.600.831
3 SBS Trading S.A.	217.429.838
4 Capital Markets Argentina S.A.	151.738.264
5 Tarallo S.B. S.A.	150.303.056
6 Estructuras y Mandatos S.A.	125.741.167
7 Mar Del Plata Bursátil	113.983.713
8 BLD Finanzas S.A.	102.373.305
9 AdCap Securities Argentina S.A.	83.797.946
10 Puente Hnos. S.A.	71.672.484
11 Rig Valores S.A.	70.475.810
12 Allaria Ledesma y Cía. S.A.	69.252.982
13 Nix Valores S.A.	66.836.476
14 S&C Inversiones S.A.	65.850.909
15 Rosental S.A.	55.310.336
16 INTL CIBSA S.A.	52.110.713
17 Bahía Blanca S.B. S.A.	44.586.835
18 Cohen S.A.	42.412.648
19 BECERRA Bursatil S.A.	39.803.129
20 Meta Inversiones S.B. S.A.	35.922.953

Segmento	Monto negociado en \$		Cantidad Cheques		Vcto. Prom. Posd.		Monto Prom.	
	Septiembre	Agosto	Septiembre	Agosto	Septiembre	Agosto	Septiembre	Agosto
Avalado	3.055.382.380	2.488.380.558	15.444	14.145	153,8	157,9	197.834	175.778
Garantizado MAV	100.677.612	40.076.236	510	293	64,8	71,3	197.407	136.779
Cadena de Valor MAV	297.530.824	342.515.243	1.155	1.302	109,5	68,3	257.602	263.069

Volumen Negociado (Millones de \$)



(*) Se considera agente vendedor del CPD para los primeros 20 lugares. Montos valor nominal en \$.

Negociación de Cheques de Pago Diferido y Pagarés SEPTIEMBRE 2018

PATROCINADOS

El segmento **Patrocinado**, por su parte, aportó un **0,93%** de los negocios con un monto total operado de **\$ 12.470.177**, representando una caída del **18,67%** respecto al mes anterior. Se negociaron **163** cheques con un monto promedio por cheque de **\$ 76.504**.

El **38,81%** del volumen se concentró en el rango de 91-120 días, siguiéndolo con un **21,84%** las operaciones de 31-60 días.

La *tasa promedio* de cheques Patrocinados se ubica en **53,94%**, lo que indica un incremento de **286 pbs** con respecto a Agosto.

Ranking Patrocinados

	Agente	Patrocinado
1	Invertir Online S.B. S.A.	6.111.366
2	Facimex Valores S.A.	4.050.314
3	Rig Valores S.A.	1.462.469
4	BRIO Valores ALyC	846.028

(*) Se considera agente vendedor del CPD.
Montos valor nominal en \$.

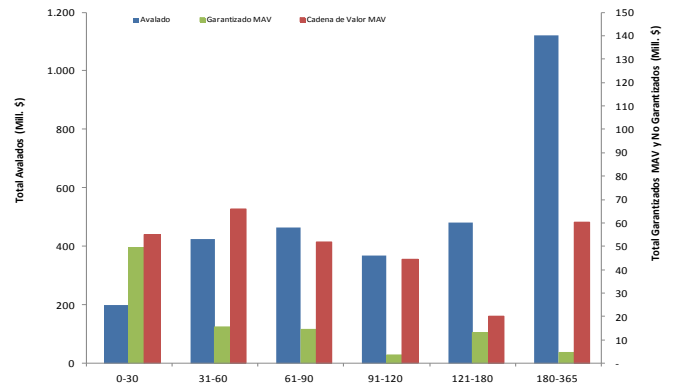
DIRECTO GARANTIZADO MAV

El segmento **Directo Garantizado MAV** contribuye con un **2,86%** del monto total de cheques, con **510** valores negociados por un monto promedio por cheque de **\$ 197.407**. El monto total negociado fue de **\$ 100.677.612**, representando un incremento del **151,22%** en relación al mes anterior.

El **49,02%** del volumen se concentró en el rango de 0-30 días, siguiéndolo con un **15,31%** las operaciones de 31-60 días.

La *tasa promedio* de cheques Garantizados MAV se ubica en **54,25%**, implicando un aumento de **683 pbs** respecto al mes de Agosto.

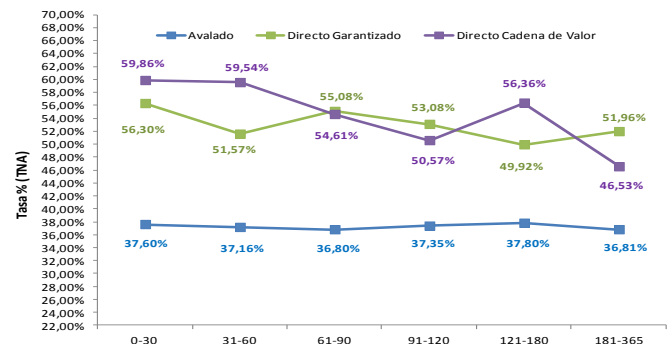
Volumen Negociado por plazo (Millones de \$)



Segmento	Índ. MVR <60		Índ. MVR 60-120		Índ. MVR 120-365	
	Actual	Anterior	Actual	Anterior	Actual	Anterior
Avalado	37,30%	39,04%	37,05%	39,16%	37,10%	39,08%
Directo Garantizado	55,17%	45,02%	54,68%	50,03%	50,47%	49,84%
Directo Cadena de Valor	59,68%		52,74%		49,00%	

Segmento	0-30	31-60	61-90	91-120	121-180	181-365
Avalado	37,60%	37,16%	36,80%	37,35%	37,80%	36,81%
Directo Garantizado	56,30%	51,57%	55,08%	53,08%	49,92%	51,96%
Directo Cadena de Valor	59,86%	59,54%	54,61%	50,57%	56,36%	46,53%

Tasa de Interés Promedio de CPD por plazo



Segmento	Monto negociado en US\$		Cantidad Pagarés		Vcto. Prom. Pond.		Monto Prom.	
	Actual	Anterior	Actual	Anterior	Actual	Anterior	Actual	Anterior
Pagaré (US\$)	14.834.223	15.354.013	406	498	315,1	301,5	36.537	30.831

Segmento	Monto negociado en \$		Cantidad Pagarés		Vcto. Prom. Pond.		Monto Prom.	
	Actual	Anterior	Actual	Anterior	Actual	Anterior	Actual	Anterior
Pagaré (\$)	162.110.758	50.323.746	255	102	389,9	422,2	635.728	493.370

Negociación de Cheques de Pago Diferido y Pagarés SEPTIEMBRE 2018

Ranking Garantizados MAV

	Agente	Directo Garantizado MAV
1	Grupo Carey S.B. S.A.	50.428.173
2	Reconquista Valores S.A.	16.464.300
3	Amirante Galitis Valores S.A.	11.574.321
4	ROSARIO VALORES S.A.	10.325.676
5	Buenos Aires Créditos y Valores S.A.	4.540.000
6	Rosental S.A.	3.358.000
7	Stockbrokers S.B. S.A.	2.000.000
8	SAN JUAN Bursatil S.B. S.A.	984.698
9	GUOR Investments S.B. S.A.	590.000
10	SBT Valores S.A.	355.359

(*) Se considera agente vendedor del CPD para los primeros 10 lugares.
Montos valor nominal en \$.

DIRECTO CADENA DE VALOR MAV

El segmento Directo Cadena de Valor aportó un **8,44%** del volumen negociado durante el noveno mes del año, con un monto total operado de **\$ 297.530.824**, representando una caída del **13,13%** con respecto a Agosto. Se negociaron **1.155** cheques y el monto promedio por cheque fue de **\$ 257.602**.

El **22,17%** del volumen se concentró en el rango de 31-60 días, siguiéndolo con un **20,28%** las operaciones de 181-365 días.

Ranking Cadena de Valor MAV

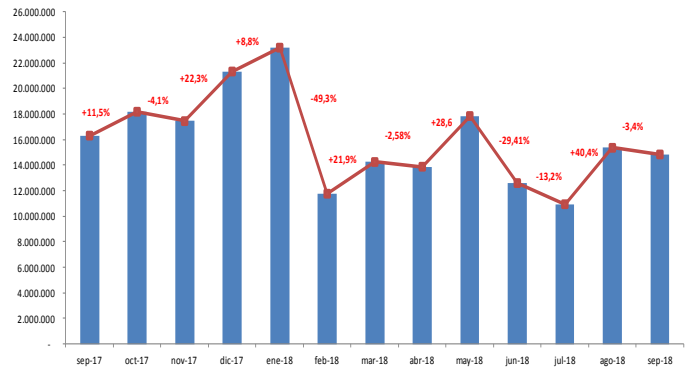
	Agente	Dir. Cadena de Valor MAV
1	Option Securities S.B. S.A.	122.213.775
2	Transatlantica S.B. S.A.	26.737.517
3	ProAcción S.A.	25.758.524
4	Amirante Galitis Valores S.A.	25.735.573
5	Bell Investments S.A.	16.607.537
6	First Capital Markets S.A.	15.000.000
7	Nasini S.B. S.A.	11.722.246
8	Casanovas y Asoc. S.B. S.A.	7.976.600
9	MT Capital S.A.	7.411.000
10	Versátil Inv. y Trans. S.A.	6.439.000

(*) Se considera agente vendedor del CPD para los primeros 10 lugares.
Montos valor nominal en \$.

PAGARÉS

Se negociaron **406** pagarés en dólares y **255** pagarés en pesos, por un monto de **U\$S 14.834.223** y **\$ 162.110.758**, respectivamente, lo cual representa una caída del **3,39%** en los pagarés en dólares y un incremento del **222,14%** en los pagarés en pesos con respecto a Agosto. El monto promedio

Volumen Negociado de Pagarés (en u\$s)



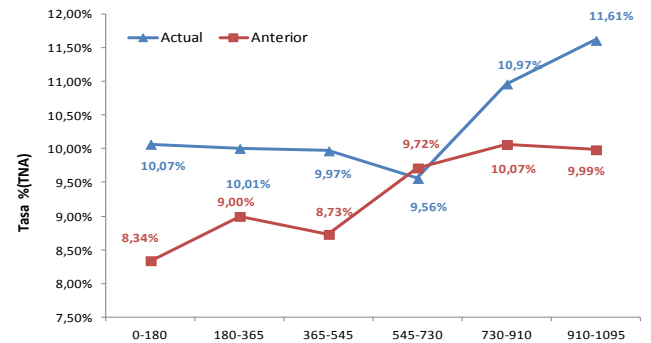
Segmento	0-180	180-365	365-545	545-730	730-910	910-1095
Pagaré (U\$S)	10,07%	10,01%	9,97%	9,56%	10,97%	11,61%

Segmento	Ind. MVR <365		Ind. MVR 365-730		Ind. MVR 730-1095	
	Actual	Anterior	Actual	Anterior	Actual	Anterior
Pagaré (U\$S)	10,02%	8,63%	9,87%	8,99%	11,05%	10,02%

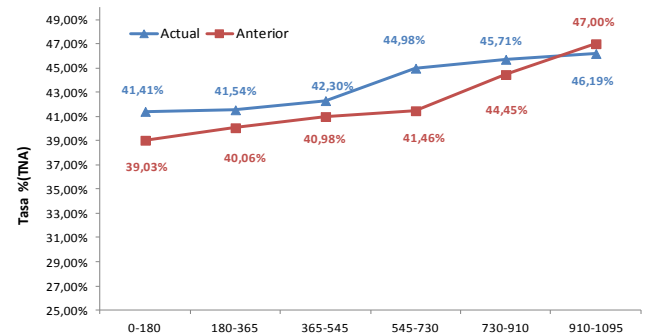
Segmento	0-180	180-365	365-545	545-730	730-910	910-1095
Pagaré (\$)	41,41%	41,54%	42,30%	44,98%	45,71%	46,19%

Segmento	Ind. MVR <365		Ind. MVR 365-730		Ind. MVR 730-1095	
	Actual	Anterior	Actual	Anterior	Actual	Anterior
Pagaré (\$)	41,53%	39,88%	43,74%	41,14%	46,04%	45,63%

Tasa de Interés Promedio de Pagaré por plazo (en u\$s)



Tasa de Interés Promedio de Pagaré por plazo (en \$)



Negociación de Cheques de Pago Diferido y Pagarés SEPTIEMBRE 2018

por pagarés en dólares y en pesos fue de **U\$S 36.537** y **\$ 635.728**, respectivamente.

El **52,22%** del volumen de pagarés en dólares se concentró en el rango de 181-365 días, siguiéndolo con un **20,72%** las operaciones de 366-545 días.

Por su parte, el **55,92%** del volumen de pagarés en pesos se concentró en el rango de 181-365 días, siguiéndolo con un **15,28%** las operaciones de 181-365 días.

La *tasa promedio* de pagarés en dólares se ubica en **10%**, lo cual indica una incremento de **109 pbs** con respecto al mes anterior, mientras que la *tasa promedio* de pagarés en pesos se ubica en **42,58%**; **160 pbs** por sobre la tasa del mes de Agosto.

Ranking Pagarés en dólares

	Agente	Pagaré u\$S
1	Schweber Securities S.A.	5.111.301
2	BENEDIT S.A.	2.618.807
3	BLD Finanzas S.A.	1.328.788
4	SBS Trading S.A.	1.267.133
5	S&C Inversiones S.A.	974.519

(*) Se considera agente vendedor del Pagaré para los primeros 5 lugares. Montos valor nominal en u\$S.

Ranking Pagarés en pesos

	Agente	Pagaré \$
1	BLD Finanzas S.A.	64.903.459
2	Schweber Securities S.A.	38.517.966
3	Consultatio Investments S.A.	11.600.000
4	Estructuras y Mandatos S.A.	10.500.000
5	Allaria Ledesma y Cía. S.A.	6.800.000

(*) Se considera agente vendedor del Pagaré para los primeros 5 lugares. Montos valor nominal en \$.

DIRECTO WARRANT Y C-V "GRANOS A FIJAR"

El segmento con Garantía Warrant aportó un **1,65%** del volumen negociado, con un monto total operado de **\$58.197.030**. Se negociaron **164** cheques. El **43,38%** del volumen se concentró en el rango de 61-90 días, seguido en un **37,29%** por las operaciones de 31-60 días.

No se registraron operaciones en el tramo correspondiente a Cheques de Pago Diferido con **Garantía de Cesión de Contratos de Compra-Venta de Granos con Precio a Fijar**.

Participación SGRs en Negociación de Cheques y Pagarés del Segmento

Avalado

sep-18			Acumulado 2018						
	SGR	Monto Avalado	%		SGR	Monto Avalado	%		
1	ACINDAR PYMES S.G.R.	605.773.818	16,8%	1	ACINDAR PYMES S.G.R.	4.143.657.653	15,2%		
2	INTERGARANTIAS S.G.R.	454.133.356	12,6%	2	GARANTIZAR S.G.R.	3.712.252.483	13,6%		
3	GARANTIZAR S.G.R.	489.543.155	13,6%	3	INTERGARANTIAS S.G.R.	3.427.197.048	12,6%		
4	LOS GROBO S.G.R.	234.851.089	6,5%	4	LOS GROBO S.G.R.	2.088.654.331	7,7%		
5	AVAL FEDERAL S.G.R.	227.637.129	6,3%	5	AVAL FEDERAL S.G.R.	1.876.991.753	6,9%		
6	AGROAVAL S.G.R.	183.358.690	5,1%	6	CARDINAL S.G.R.	1.237.178.063	4,5%		
7	CARDINAL S.G.R.	142.369.475	3,9%	7	PYME AVAL S.G.R.	880.519.872	3,3%		
8	AMERICANA DE AVALES S.G.R.	66.314.627	1,8%	8	DON MARIO S.G.R.	737.424.853	2,7%		
9	CUYO AVAL S.G.R.	100.841.385	2,8%	9	BLD AVALES S.G.R.	695.471.713	2,5%		
10	PYME AVAL S.G.R.	120.132.319	3,3%	10	AVAL FERTIL S.G.R.	631.515.947	2,3%		
11	AVAL FERTIL S.G.R.	78.367.330	2,2%	11	UNION S.G.R.	606.132.905	2,2%		
12	AVAL RURAL S.G.R.	97.857.723	2,7%	12	AGROAVAL S.G.R.	598.406.857	2,2%		
13	AVAL GANADERO S.G.R.	76.542.291	2,1%	13	AVAL RURAL S.G.R.	597.212.718	2,2%		
14	DON MARIO S.G.R.	176.908.193	4,9%	14	AVAL GANADERO S.G.R.	566.066.794	2,1%		
15	UNION S.G.R.	18.342.101	0,5%	15	CUYO AVAL S.G.R.	558.767.463	2,0%		
16	AVAL AR S.G.R.	42.195.221	1,2%	16	GARANTIA DE AVAL S.G.R.	506.364.606	1,9%		
17	POTENCIAR S.G.R.	52.298.484	1,4%	17	AMERICANA DE AVALES S.G.R.	445.995.184	1,6%		
18	AVALES DEL CENTRO S.G.R.	37.316.922	1,0%	18	AVALAR S.G.R.	439.962.346	1,6%		
19	ARGENPYMES S.G.R.	7.164.163	0,2%	19	ARGENPYMES S.G.R.	437.583.603	1,6%		
20	CAMPO AVAL S.G.R.	64.195.788	1,8%	20	POTENCIAR S.G.R.	408.611.443	1,5%		
21	INTEGRA PYMES S.G.R.	22.675.374	0,6%	21	INTEGRA PYMES S.G.R.	388.953.161	1,4%		
22	AFFIDAVIT S.G.R.	54.323.625	1,5%	22	AFFIDAVIT S.G.R.	374.497.433	1,4%		
23	CONFEDERAR NEA S.G.R.	15.439.500	0,4%	23	CAMPO AVAL S.G.R.	334.066.531	1,2%		
24	CRECER S.G.R.	33.200.910	0,9%	24	CRECER S.G.R.	292.593.436	1,1%		
25	AVALLUAR S.G.R.	39.714.368	1,1%	25	AVALES DEL CENTRO S.G.R.	273.154.416	1,0%		
26	FONDO GTÍAS. BS. AS.	19.914.703	0,6%	26	SOLIDUM S.G.R.	266.812.367	1,0%		
27	GARANTIA DE VALORES S.G.R.	32.365.505	0,9%	27	AVALLUAR S.G.R.	203.695.567	0,7%		
28	FIDUS S.G.R.	10.462.322	0,3%	28	CONFEDERAR NEA S.G.R.	174.411.152	0,6%		
29	FDO. GTÍAS. CHACO	7.545.402	0,2%	29	FONDO GTÍAS. BS. AS.	162.314.530	0,6%		
30	AFIANZAR S.G.R.	4.291.400	0,1%	30	FIDUS S.G.R.	69.578.146	0,3%		
31	SOLIDUM S.G.R.	26.525.502	0,7%	31	AFIANZAR S.G.R.	52.683.547	0,2%		
32	FDO. GTÍAS. PÙB. LA RIOJA	500.000	0,0%	32	FDO. GTÍAS. CHACO	35.098.236	0,1%		
33	VÍNCULOS S.G.R.	9.326.491	0,3%	33	VÍNCULOS S.G.R.	31.521.202	0,1%		
34	BLD AVALES S.G.R.	59.325.912	1,6%	34	FDO. GTÍAS. PÙB. LA RIOJA	14.346.996	0,1%		
TOTAL			3.611.754.273	100,0%	TOTAL			27.289.694.355	100,0%

Stock de vencimientos de Cheques Avalados al 30-Septiembre

Vencimientos	Monto en \$	Monto %
2018		
oct-18	2.292.508.783	18,5%
nov-18	2.049.547.577	16,6%
dic-18	1.791.712.995	14,5%
2019		
ene-19	1.330.778.934	10,8%
feb-19	984.734.091	8,0%
mar-19	872.847.683	7,1%
abr-19	802.324.167	6,5%
may-19	903.621.416	7,3%
jun-19	661.907.157	5,4%
jul-19	379.977.906	3,1%
ago-19	250.585.632	2,0%
sep-19	50.373.732	0,4%
Total	12.370.920.074	100,0%