

## CHEQUES DE PAGO DIFERIDO y PAGARÉS NEGOCIADOS EN EL MERCADO ARGENTINO DE VALORES S.A.

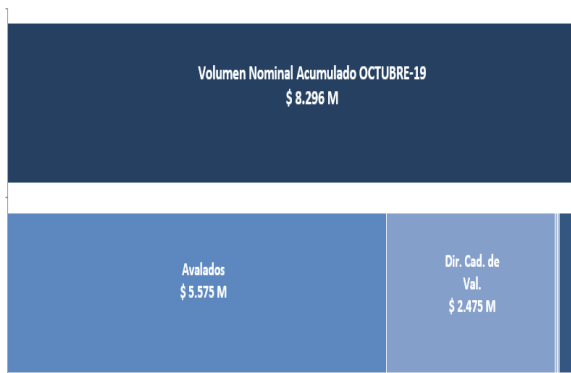
Segmento	Monto negociado en \$		Cantidad Cheques		Var. sem. %		Vcto. Prom. Pond.		Monto Prom.	
	Actual	Anterior	Actual	Anterior	En \$	En cant.	Actual	Anterior	Actual	Anterior
<b>Avalado</b>	<b>1.377.829.391</b>	1.390.661.131	<b>4.589</b>	5.188	<b>-0,9%</b>	<b>-11,5%</b>	<b>98,8</b>	91	<b>300.246</b>	268.053
<b>Directo Garantizado</b>	<b>300.000</b>	11.941.725	<b>1</b>	13	<b>-97,5%</b>	<b>-92,3%</b>	<b>36,0</b>	60	<b>300.000</b>	918.594
<b>Directo Cad. De Val.</b>	<b>569.970.244</b>	699.957.659	<b>842</b>	656	<b>-18,6%</b>	<b>28,4%</b>	<b>53,6</b>	75	<b>676.924</b>	1.067.009
<b>Directo Warrant</b>	-	-	-	-			#DIV/0!		#DIV/0!	
<b>Directo a Fijar</b>	-	-	-	-			#DIV/0!		#DIV/0!	
<b>Patrocinado</b>	<b>9.096.377</b>	7.695.277	<b>92</b>	78	<b>18,2%</b>	<b>17,9%</b>	<b>57,1</b>	66	<b>98.874</b>	98.657
<b>Total</b>	<b>1.957.196.012</b>	2.110.255.792	<b>5.524</b>	5.935	<b>-7,3%</b>	<b>-6,9%</b>				

Segmento	Monto negociado en \$		Cantidad FCE		Var. sem. %		Vcto. Prom. Pond.		Monto Prom.	
	Actual	Anterior	Actual	Anterior	En \$	En cant.	Actual	Anterior	Actual	Anterior
<b>Factura de Crédito E. \$</b>	<b>38.931.344</b>	12.999.120	<b>25</b>	11	<b>199,5%</b>	<b>127,3%</b>	<b>34,1</b>	33	<b>1.557.254</b>	1.181.738
<b>Factura de Crédito E. U\$S</b>	-	-	-	-			#DIV/0!	#DIV/0!	#DIV/0!	#DIV/0!

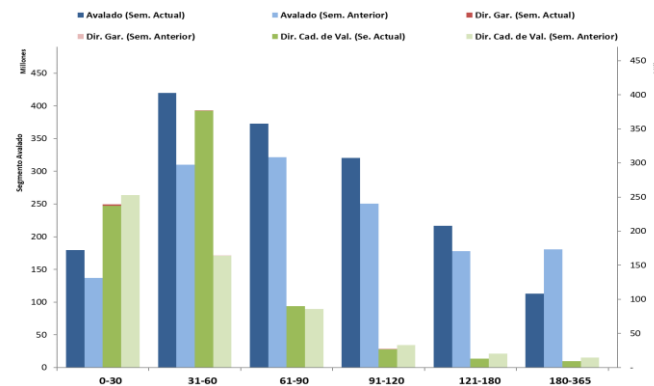
Segmento	Monto negociado en U\$S		Cantidad Pagarés		Var. sem. %		Vcto. Prom. Pond.		Monto Prom.	
	Actual	Anterior	Actual	Anterior	En \$	En cant.	Actual	Anterior	Actual	Anterior
<b>Pagaré (U\$S)</b>	<b>174.976</b>	833.500	<b>8</b>	18	<b>-79,0%</b>	<b>-55,6%</b>	<b>288,1</b>	153	<b>21.872</b>	46.306
<b>Pagaré (\$)</b>	<b>990.000</b>	4.583.868	<b>3</b>	2	<b>-78,4%</b>	<b>50,0%</b>	<b>77,0</b>	189	<b>330.000</b>	2.291.934

Actual: serie correspondiente a la semana del 21/10/2019 al 25/10/2019. Anterior: serie correspondiente a la semana del 15/10/2019 al 18/10/2019.

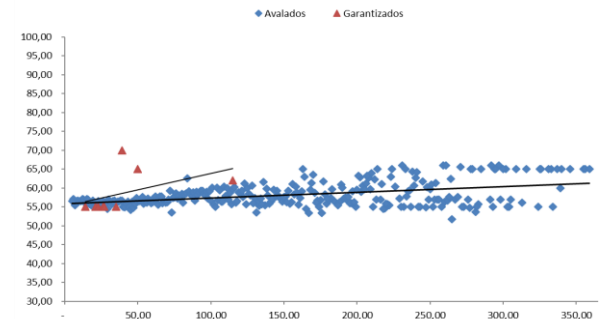
### Volumen nominal acumulado OCTUBRE



### Volúmenes negociados en AR\$ por plazo de vencimiento



### Dispersión Tasa promedio ponderado Avalados vs Garantizados MAV



**REPORTE SEMANAL 21/10/2019 al 25/10/2019**
**ÍNDICES MAV**

Segmento	Índ. MAV<60		Índ. MAV 60-120		Índ. MAV 120-365	
	Actual	Anterior	Actual	Anterior	Actual	Anterior
Avalado	56,24%	57,19%	57,56%	58,26%	57,86%	57,36%
Directo Garantizado	56,63%	61,00%	62,00%			
Directo Warrant						
Directo Cad. de Val.	66,69%	68,09%	66,79%	70,93%	69,59%	64,87%
Patrocinado	89,05%	88,92%	91,59%	91,11%		

Segmento	Índ. MAV<60		Índ. MAV 60-120		Índ. MAV 120-365	
	Actual	Anterior	Actual	Anterior	Actual	Anterior
Factura de Crédito E. \$	66,04%	62,84%	66,23%	67,30%		
Factura de Crédito E.U\$S						

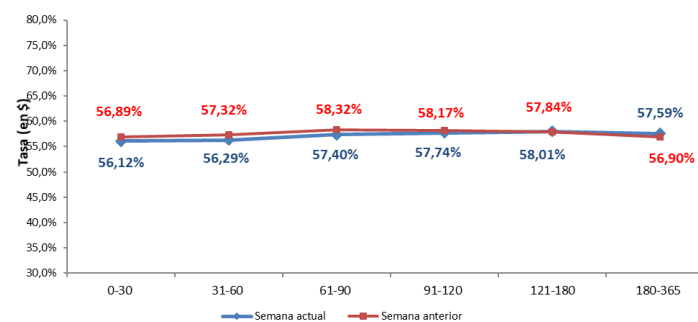
Segmento	Índ. MAV<365		Índ. MAV 365-730		Índ. MAV 730-1095	
	Actual	Anterior	Actual	Anterior	Actual	Anterior
Pagaré (en U\$S)	12,93%	16,16%	15,41%	15,60%		
Pagaré (en \$)	61,51%	75,00%				

**Tasa promedio ponderado por segmento y plazo**

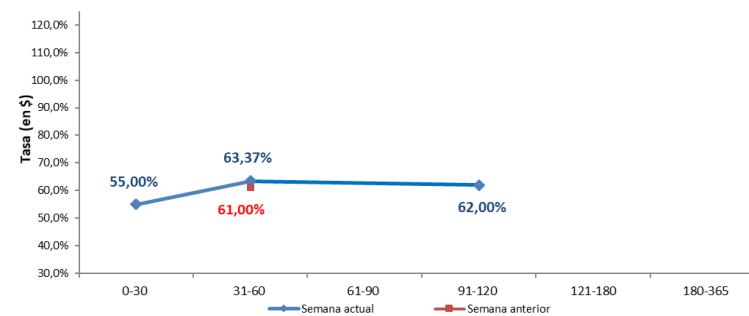
Segmento	0-30	31-60	61-90	91-120	121-180	181-365
Avalado	56,12%	56,29%	57,40%	57,74%	58,01%	57,59%
Directo Garantizado	55,00%	63,37%		62,00%		
Directo Warrant						
Directo Cad. De Val.	66,52%	66,80%	66,43%	67,99%	68,00%	71,86%
Patrocinado		89,05%	91,59%			

Segmento	0-30	31-60	61-90	91-120	121-180	181-365
Factura de Crédito E.	66,18%	63,00%	66,26%	66,00%		
Factura de Crédito E. U\$S						

	0-180	180-365	365-545	545-730	730-910	910-1095
Pagaré (U\$S)	11,78%	14,40%	15,95%	15,00%	15,00%	18,25%
Pagaré (\$)	61,57%	60,00%				

**Segmento Avalado - Tasa promedio por plazo de vencimiento**


Tasas promedio ponderado por monto nominal del cheque.

**Segmento Directo Garantizado - Tasa promedio por plazo de vencimiento**


Tasas promedio ponderado por monto nominal del cheque