

## CHEQUES DE PAGO DIFERIDO y PAGARÉS NEGOCIADOS EN EL MERCADO ARGENTINO DE VALORES S.A.

Segmento	Monto negociado en \$		Cantidad Cheques		Var. sem. %		Vcto. Prom. Pond.		Monto Prom.	
	Actual	Anterior	Actual	Anterior	En \$	En cant.	Actual	Anterior	Actual	Anterior
<b>Avalado</b>	<b>756.557.796</b>	881.275.710	<b>4.165</b>	5.763	<b>-14,2%</b>	<b>-27,7%</b>	<b>117,0</b>	123,0	<b>181.647</b>	152.920
<b>Directo Garantizado</b>	<b>15.227.411</b>	81.388.493	<b>136</b>	200	<b>-81,3%</b>	<b>-32,0%</b>	<b>120,6</b>	62,5	<b>111.966</b>	406.942
<b>Directo Cad. De Val.</b>	<b>224.010.877</b>	226.680.383	<b>565</b>	359	<b>-1,2%</b>	<b>57,4%</b>	<b>77,3</b>	61,6	<b>396.479</b>	631.422
<b>Directo Warrant</b>	<b>13.759.000</b>	1.680.000	<b>36</b>	9	<b>719,0%</b>	<b>300,0%</b>	<b>67,8</b>	82,9	<b>382.194</b>	186.667
<b>Directo a Fijar</b>	<b>-</b>	-	<b>-</b>	-			<b>#,DIV/0!</b>		<b>#,DIV/0!</b>	
<b>Patrocinado</b>	<b>3.920.929</b>	4.360.720	<b>45</b>	49	<b>-10,09%</b>	<b>-8,16%</b>	<b>115,1</b>	127	<b>87.132</b>	88.994
<b>Total</b>	<b>1.013.476.014</b>	<b>1.195.385.306</b>	<b>4.947</b>	<b>6.380</b>	<b>-15,2%</b>	<b>-22,5%</b>				

Segmento	Monto negociado en U\$S		Cantidad Pagarés		Var. sem. %		Vcto. Prom. Pond.		Monto Prom.	
	Actual	Anterior	Actual	Anterior	En \$	En cant.	Actual	Anterior	Actual	Anterior
<b>Pagaré (U\$S)</b>	<b>4.847.783</b>	2.813.417	<b>137</b>	110	<b>72,3%</b>	<b>24,5%</b>	<b>277,1</b>	313,4	<b>35.385</b>	25.577

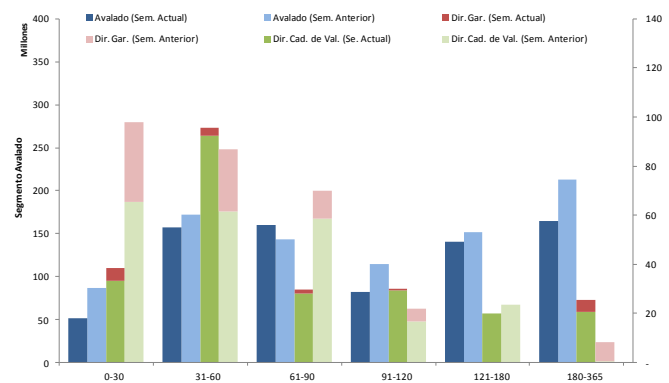
Segmento	Monto negociado en \$		Cantidad Pagarés		Var. sem. %		Vcto. Prom. Pond.		Monto Prom.	
	Actual	Anterior	Actual	Anterior	En \$	En cant.	Actual	Anterior	Actual	Anterior
<b>Pagaré (\$)</b>	<b>10.435.047</b>	35.224.393	<b>25</b>	62	<b>-70,38%</b>	<b>-59,68%</b>	<b>323,1</b>	712	<b>417.402</b>	568.135

Actual: serie correspondiente a la semana del 05/11/18 al 09/11/18. Anterior: serie correspondiente a la semana del 29/10/18 al 02/11/18.

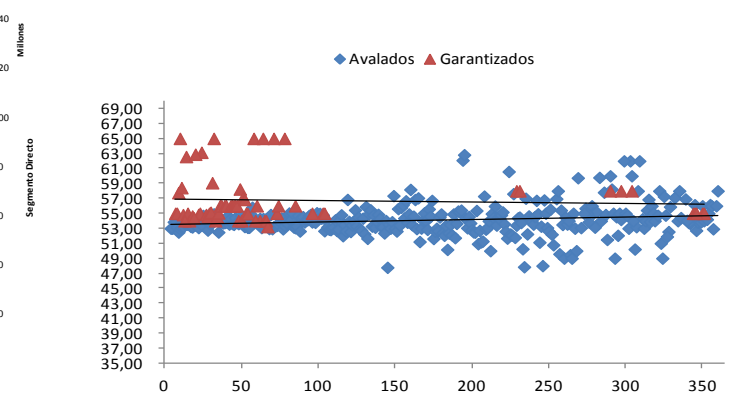
### Volumen nominal acumulado Octubre



### Volúmenes negociados en AR\$ por plazo de vencimiento



### Dispersión Tasa promedio ponderado Avalados vs Garantizados MAV



**REPORTE SEMANAL 05/11/2018 AL 09/11/2018**
**ÍNDICES MAV**

Segmento	Índ. MAV<60		Índ. MAV 60-120		Índ. MAV 120-365	
	Actual	Anterior	Actual	Anterior	Actual	Anterior
<b>Avalado</b>	<b>53,97%</b>	52,87%	<b>53,72%</b>	52,95%	<b>53,64%</b>	53,25%
<b>Directo Garantizado</b>	<b>57,18%</b>	53,30%	<b>57,86%</b>	54,67%	<b>57,07%</b>	56,28%
<b>Directo Warrant</b>	<b>65,00%</b>		<b>64,89%</b>	71,39%	#¡DIV/0!	
<b>Directo Cad. de Val.</b>	<b>56,23%</b>	60,02%	<b>60,53%</b>	59,90%	<b>55,38%</b>	58,01%
<b>Patrocinado</b>	<b>63,00%</b>		<b>58,65%</b>	58,00%	<b>58,00%</b>	58,00%

Segmento	Índ. MAV<365		Índ. MAV 365-730		Índ. MAV 730-1095	
	Actual	Anterior	Actual	Anterior	Actual	Anterior
<b>Pagaré (en U\$S)</b>	<b>13,19%</b>	12,33%	<b>13,11%</b>	12,45%	#¡DIV/0!	13,24%

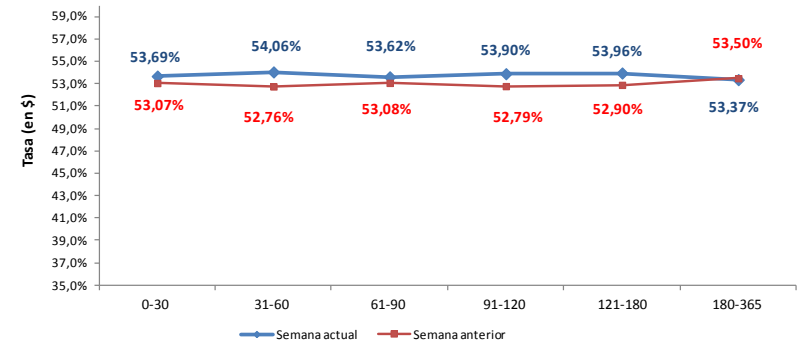
Segmento	Índ. MAV<365		Índ. MAV 365-730		Índ. MAV 730-1095	
	Actual	Anterior	Actual	Anterior	Actual	Anterior
<b>Pagaré (en \$)</b>	<b>56,64%</b>	51,71%	<b>58,38%</b>	53,88%	#¡DIV/0!	52,56%

**Tasa promedio ponderado por segmento y plazo**

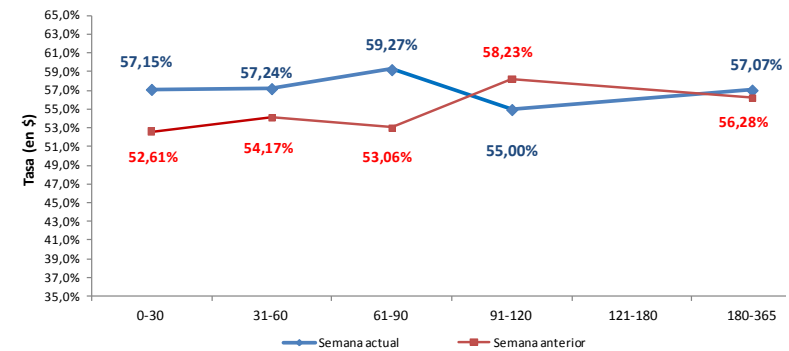
Segmento	0-30	31-60	61-90	91-120	121-180	181-365
<b>Avalado</b>	53,69%	54,06%	53,62%	53,90%	53,96%	53,37%
<b>Directo Garantizado</b>	57,15%	57,24%	59,27%	55,00%	0,00%	57,07%
<b>Directo Warrant</b>	0,00%	65,00%	64,89%	0,00%	0,00%	0,00%
<b>Directo Cad. De Val.</b>	57,38%	55,82%	59,11%	61,88%	59,59%	51,24%
<b>Patrocinado</b>	0,00%	63,00%	58,00%	58,75%	58,00%	0,00%

	0-180	180-365	365-545	545-730	730-910	910-1095
<b>Pagaré (U\$S)</b>	13,22%	13,18%	13,25%	12,72%	0,00%	0,00%

	0-180	180-365	365-545	545-730	730-910	910-1095
<b>Pagaré (\$)</b>	59,00%	56,14%	55,86%	64,00%	0,00%	0,00%

**Segmento Avalado - Tasa promedio por plazo de vencimiento**


Tasas promedio ponderado por monto nominal del cheque.

**Segmento Directo Garantizado - Tasa promedio por plazo de vencimiento**


Tasas promedio ponderado por monto nominal del cheque.