

## CHEQUES DE PAGO DIFERIDO y PAGARÉS NEGOCIADOS EN EL MERCADO ARGENTINO DE VALORES S.A.

Segmento	Monto negociado en \$		Cantidad Cheques		Var. sem. %		Vcto. Prom. Pond.		Monto Prom.	
	Actual	Anterior	Actual	Anterior	En \$	En cant.	Actual	Anterior	Actual	Anterior
<b>Avalado</b>	<b>2.087.689.733</b>	1.083.048.019	<b>7.410</b>	3.986	<b>92,8%</b>	<b>85,9%</b>	<b>143,4</b>	156,0	<b>281.740</b>	271.713
<b>Directo Garantizado</b>	<b>66.607.314</b>	44.126.050	<b>194</b>	126	<b>50,9%</b>	<b>54,0%</b>	<b>65,5</b>	49,2	<b>343.337</b>	350.207
<b>Directo Cad. De Val.</b>	<b>763.049.115</b>	565.073.915	<b>1.116</b>	648	<b>35,0%</b>	<b>72,2%</b>	<b>57,1</b>	108,2	<b>683.736</b>	872.028
<b>Directo Warrant</b>	<b>14.264.400</b>	13.850.000	<b>55</b>	34	<b>3,0%</b>	<b>61,8%</b>	<b>44,5</b>	60,2	<b>259.353</b>	407.353
<b>Directo a Fijar</b>	-	-	-	-			#DIV/0!		#DIV/0!	
<b>Patrocinado</b>	<b>8.983.502</b>	5.975.569	<b>89</b>	61	<b>50,34%</b>	<b>45,90%</b>	<b>113,9</b>	120,9	<b>100.938</b>	97.960
<b>Total</b>	<b>2.940.594.064</b>	1.712.073.553	<b>8.864</b>	4.855	<b>71,8%</b>	<b>82,6%</b>				

Segmento	Monto negociado en U\$S		Cantidad Pagarés		Var. sem. %		Vcto. Prom. Pond.		Monto Prom.	
	Actual	Anterior	Actual	Anterior	En \$	En cant.	Actual	Anterior	Actual	Anterior
<b>Pagaré (U\$S)</b>	<b>17.154.380</b>	5.010.178	<b>512</b>	171	<b>242,4%</b>	<b>199,4%</b>	<b>352,1</b>	424,5	<b>33.505</b>	29.299

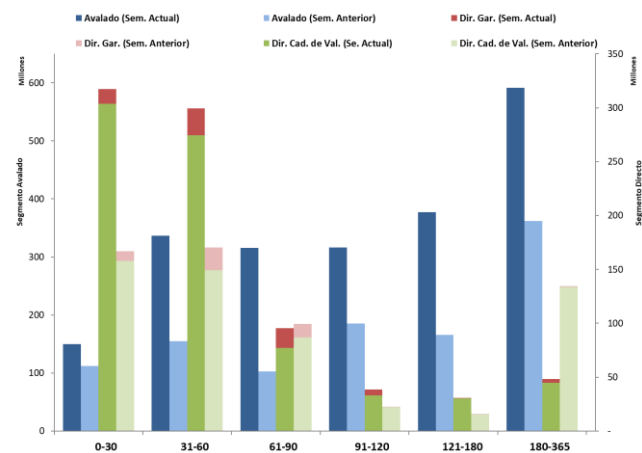
Segmento	Monto negociado en \$		Cantidad Pagarés		Var. sem. %		Vcto. Prom. Pond.		Monto Prom.	
	Actual	Anterior	Actual	Anterior	En \$	En cant.	Actual	Anterior	Actual	Anterior
<b>Pagaré (\$)</b>	<b>95.704.270</b>	9.130.612	<b>100</b>	8	<b>948,17%</b>	<b>1150,00%</b>	<b>478,6</b>	303	<b>957.043</b>	1.141.327

Actual: serie correspondiente a la semana del 24/06/19 al 28/06/19. Anterior: serie correspondiente a la semana del 18/06/19 al 21/06/19.

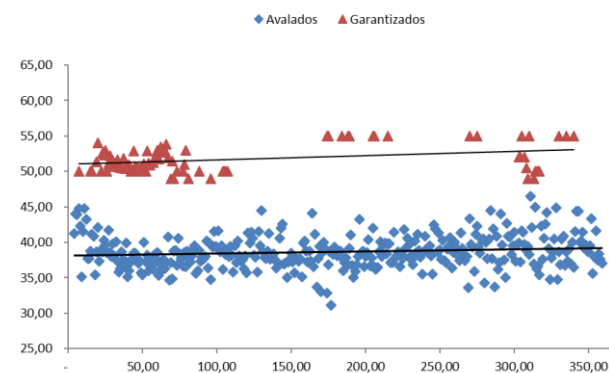
### Volumen nominal acumulado JUNIO



### Volúmenes negociados en AR\$ por plazo de vencimiento



### Dispersión Tasa promedio ponderado Avalados vs Garantizados MAV



**REPORTE SEMANAL 24/06/2019 AL 28/06/2019**
**ÍNDICES MAV**

Segmento	Índ. MAV<60		Índ. MAV 60-120		Índ. MAV 120-365	
	Actual	Anterior	Actual	Anterior	Actual	Anterior
<b>Avalado</b>	<b>37,81%</b>	45,71%	<b>37,69%</b>	45,55%	<b>38,50%</b>	46,16%
<b>Directo Garantizado</b>	<b>50,98%</b>	55,55%	<b>51,27%</b>	55,51%	<b>53,04%</b>	58,00%
<b>Directo Warrant</b>	<b>68,74%</b>	67,00%	<b>69,64%</b>	69,01%		70,00%
<b>Directo Cad. de Val.</b>	<b>58,03%</b>	56,55%	<b>61,93%</b>	62,27%	<b>67,83%</b>	74,62%
<b>Patrocinado</b>	<b>65,00%</b>	63,00%	<b>65,00%</b>	63,53%	<b>65,00%</b>	63,79%

Segmento	Índ. MAV<365		Índ. MAV 365-730		Índ. MAV 730-1095	
	Actual	Anterior	Actual	Anterior	Actual	Anterior
<b>Pagaré (en U\$S)</b>	<b>0,11%</b>	2,36%	<b>0,20%</b>	3,25%	<b>0,07%</b>	4,75%

Segmento	Índ. MAV<365		Índ. MAV 365-730		Índ. MAV 730-1095	
	Actual	Anterior	Actual	Anterior	Actual	Anterior
<b>Pagaré (en \$)</b>	<b>40,37%</b>	47,68%	<b>49,67%</b>	65,61%	<b>56,78%</b>	

**Tasa promedio ponderado por segmento y plazo**

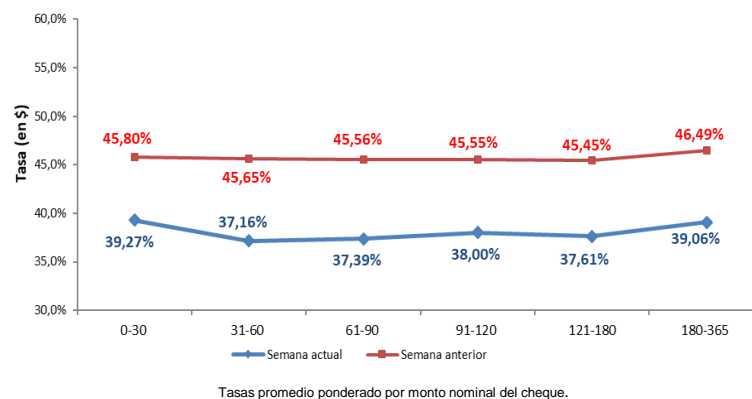
Segmento	0-30	31-60	61-90	91-120	121-180	181-365
<b>Avalado</b>	39,27%	37,16%	37,39%	38,00%	37,61%	39,06%
<b>Directo Garantizado</b>	51,13%	50,89%	51,78%	49,64%	55,00%	52,89%
<b>Directo Warrant</b>	68,14%	69,29%	70,00%	69,20%		
<b>Directo Cad. De Val.</b>	57,00%	59,18%	62,34%	60,97%	58,77%	73,99%
<b>Patrocinado</b>	65,00%			65,00%	65,00%	65,00%

	0-180	180-365	365-545	545-730	730-910	910-1095
<b>Pagaré (U\$S)</b>	0,02%	0,15%	0,15%	0,32%	0,08%	0,01%

	0-180	180-365	365-545	545-730	730-910	910-1095
<b>Pagaré (\$)</b>	39,42%	41,53%	49,31%	53,00%	53,00%	57,22%

**Segmento Avalado - Tasa promedio por plazo de vencimiento**

**Segmento Directo Garantizado - Tasa promedio por plazo de vencimiento**
