

## CHEQUES DE PAGO DIFERIDO y PAGARÉS NEGOCIADOS EN EL MERCADO ARGENTINO DE VALORES S.A.

Segmento	Monto negociado en \$		Cantidad Cheques		Var. sem. %		Vcto. Prom. Pond.		Monto Prom.	
	Actual	Anterior	Actual	Anterior	En \$	En cant.	Actual	Anterior	Actual	Anterior
<b>Avalado</b>	<b>2.052.535.566</b>	1.354.778.098	<b>7.102</b>	5.784	<b>51,5%</b>	<b>22,8%</b>	<b>166,1</b>	141,6	<b>289.008</b>	234.229
<b>Directo Garantizado</b>	<b>3.287.998</b>	6.475.397	<b>17</b>	40	<b>-49,2%</b>	<b>-57,5%</b>	<b>91,8</b>	78,3	<b>193.412</b>	161.885
<b>Directo Cad. De Val.</b>	<b>479.582.560</b>	463.696.356	<b>574</b>	627	<b>3,4%</b>	<b>-8,5%</b>	<b>138,3</b>	71,4	<b>835.510</b>	739.548
<b>Directo Warrant</b>	<b>17.375.000</b>	21.421.000	<b>64</b>	101	<b>-18,9%</b>	<b>-36,6%</b>	<b>54,5</b>	71,6	<b>271.484</b>	212.089
<b>Directo a Fijar</b>	-	-	-	-			#DIV/0!		#DIV/0!	
<b>Patrocinado</b>	<b>5.957.002</b>	3.198.802	<b>61</b>	34	<b>86,23%</b>	<b>79,41%</b>	<b>133,5</b>	123	<b>97.656</b>	94.082
<b>Total</b>	<b>2.558.738.127</b>	<b>1.849.569.653</b>	<b>7.818</b>	<b>6.586</b>	<b>38,3%</b>	<b>18,7%</b>				

Segmento	Monto negociado en U\$S		Cantidad Pagarés		Var. sem. %		Vcto. Prom. Pond.		Monto Prom.	
	Actual	Anterior	Actual	Anterior	En \$	En cant.	Actual	Anterior	Actual	Anterior
<b>Pagaré (U\$S)</b>	<b>4.451.282</b>	3.624.503	<b>155</b>	152	<b>22,8%</b>	<b>2,0%</b>	<b>200,7</b>	284,3	<b>28.718</b>	23.845

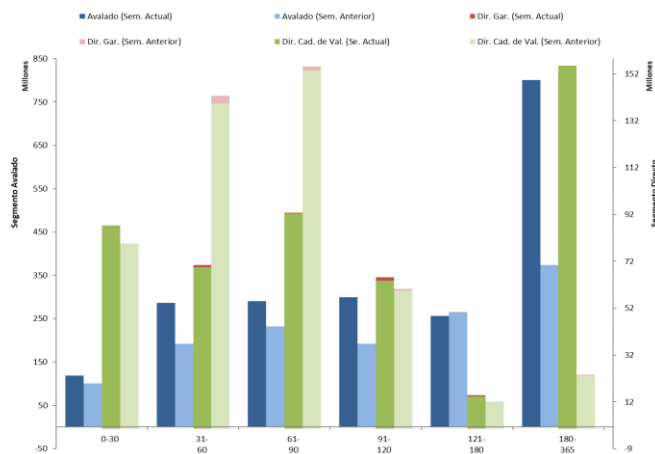
Segmento	Monto negociado en \$		Cantidad Pagarés		Var. sem. %		Vcto. Prom. Pond.		Monto Prom.	
	Actual	Anterior	Actual	Anterior	En \$	En cant.	Actual	Anterior	Actual	Anterior
<b>Pagaré (\$)</b>	<b>79.163.433</b>	14.637.563	<b>126</b>	65	<b>440,82%</b>	<b>93,85%</b>	<b>526,3</b>	243	<b>628.281</b>	225.193

Actual: serie correspondiente a la semana del 25/03/19 al 29/03/19. Anterior: serie correspondiente a la semana del 18/03/19 al 22/03/19.

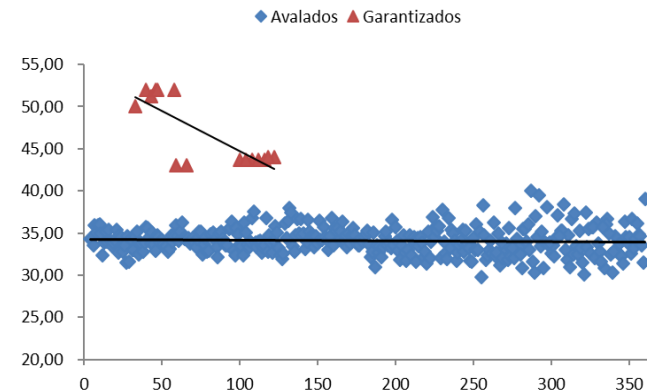
### Volumen nominal acumulado MARZO



### Volúmenes negociados en AR\$ por plazo de vencimiento



### Dispersión Tasa promedio ponderado Avalados vs Garantizados MAV

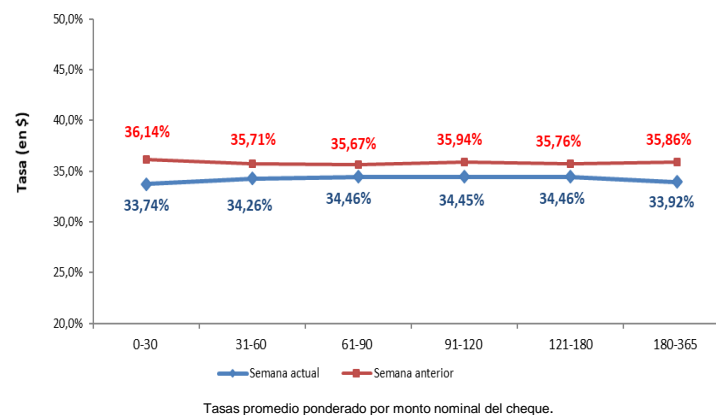


**REPORTE SEMANAL 25/03/2019 AL 29/03/2019**
**ÍNDICES MAV**

Segmento	Índ. MAV<60		Índ. MAV 60-120		Índ. MAV 120-365	
	Actual	Anterior	Actual	Anterior	Actual	Anterior
<b>Avalado</b>	<b>34,10%</b>	35,86%	<b>34,45%</b>	35,79%	<b>34,05%</b>	35,82%
<b>Directo Garantizado</b>	<b>48,77%</b>	46,65%	<b>43,63%</b>	44,07%	<b>44,00%</b>	43,00%
<b>Directo Warrant</b>	<b>58,48%</b>	58,71%	<b>60,16%</b>	62,85%		62,78%
<b>Directo Cad. de Val.</b>	<b>52,26%</b>	52,26%	<b>54,71%</b>	50,67%	<b>74,71%</b>	67,95%
<b>Patrocinado</b>		58,00%	<b>59,00%</b>	57,00%	<b>57,00%</b>	58,02%

Segmento	Índ. MAV<365		Índ. MAV 365-730		Índ. MAV 730-1095	
	Actual	Anterior	Actual	Anterior	Actual	Anterior
<b>Pagaré (en U\$S)</b>	<b>2,72%</b>	6,37%	<b>4,21%</b>	6,18%	<b>6,00%</b>	8,62%

Segmento	Índ. MAV<365		Índ. MAV 365-730		Índ. MAV 730-1095	
	Actual	Anterior	Actual	Anterior	Actual	Anterior
<b>Pagaré (en \$)</b>	<b>36,77%</b>	38,78%	<b>43,99%</b>	40,46%	<b>50,00%</b>	

**Segmento Avalado - Tasa promedio por plazo de vencimiento**

**Tasa promedio ponderado por segmento y plazo**

Segmento	Índ. MAV<60		Índ. MAV 60-120		Índ. MAV 120-365	
	Actual	Anterior	Actual	Anterior	Actual	Anterior
<b>Avalado</b>	<b>35,86%</b>	34,74%	<b>35,79%</b>	35,26%	<b>35,82%</b>	35,42%
<b>Directo Garantizado</b>	<b>46,65%</b>	44,28%	<b>44,07%</b>	44,17%	<b>43,00%</b>	42,60%
<b>Directo Warrant</b>	<b>58,71%</b>	58,21%	<b>62,85%</b>	59,48%	<b>62,78%</b>	
<b>Directo Cad. de Val.</b>	<b>52,26%</b>	48,38%	<b>50,67%</b>	54,85%	<b>67,95%</b>	62,20%
<b>Patrocinado</b>	<b>58,00%</b>		<b>57,00%</b>	57,00%	<b>58,02%</b>	57,79%

Segmento	Índ. MAV<365		Índ. MAV 365-730		Índ. MAV 730-1095	
	Actual	Anterior	Actual	Anterior	Actual	Anterior
<b>Pagaré (en U\$S)</b>	<b>6,37%</b>	9,09%	<b>6,18%</b>	8,72%	<b>8,62%</b>	

Segmento	Índ. MAV<365		Índ. MAV 365-730		Índ. MAV 730-1095	
	Actual	Anterior	Actual	Anterior	Actual	Anterior
<b>Pagaré (en \$)</b>	<b>38,78%</b>	38,65%	<b>40,46%</b>	39,75%		

**Segmento Directo Garantizado - Tasa promedio por plazo de vencimiento**
