

## CHEQUES DE PAGO DIFERIDO y PAGARÉS NEGOCIADOS EN EL MERCADO ARGENTINO DE VALORES S.A.

Segmento	Monto negociado en \$		Cantidad Cheques		Var. sem. %		Vcto. Prom. Pond.		Monto Prom.	
	Actual	Anterior	Actual	Anterior	En \$	En cant.	Actual	Anterior	Actual	Anterior
<b>Avalado</b>	<b>750.722.169</b>	1.161.627.597	<b>4.216</b>	5.595	<b>-35,4%</b>	<b>-24,6%</b>	<b>108,8</b>	111,3	<b>178.065</b>	207.619
<b>Directo Garantizado</b>	<b>31.841.248</b>	34.502.874	<b>52</b>	118	<b>-7,7%</b>	<b>-55,9%</b>	<b>80,0</b>	122,4	<b>612.332</b>	292.397
<b>Directo Cad. De Val.</b>	<b>438.078.940</b>	332.010.061	<b>222</b>	509	<b>31,9%</b>	<b>-56,4%</b>	<b>113,1</b>	111,9	<b>1.973.329</b>	652.279
<b>Directo Warrant</b>	<b>1.600.000</b>	53.971.046	<b>4</b>	103	<b>-97,0%</b>	<b>-96,1%</b>	<b>24,8</b>	47,7	<b>400.000</b>	523.991
<b>Directo a Fijar</b>	<b>-</b>	-	<b>-</b>	-			<b>#,DIV/0!</b>		<b>#,DIV/0!</b>	
<b>Patrocinado</b>	<b>2.706.889</b>	7.675.158	<b>28</b>	80	<b>-64,73%</b>	<b>-65,00%</b>	<b>117,7</b>	119	<b>96.675</b>	95.939
<b>Total</b>	<b>1.224.949.246</b>	<b>1.589.786.736</b>	<b>4.522</b>	<b>6.405</b>	<b>-22,9%</b>	<b>-29,4%</b>				

Segmento	Monto negociado en U\$S		Cantidad Pagarés		Var. sem. %		Vcto. Prom. Pond.		Monto Prom.	
	Actual	Anterior	Actual	Anterior	En \$	En cant.	Actual	Anterior	Actual	Anterior
<b>Pagaré (U\$S)</b>	<b>1.180.500</b>	2.057.963	<b>47</b>	102	<b>-42,6%</b>	<b>-53,9%</b>	<b>277,7</b>	309,6	<b>25.117</b>	20.176

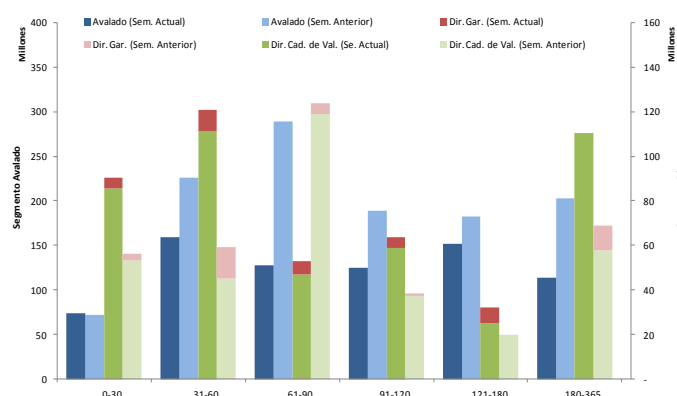
Segmento	Monto negociado en \$		Cantidad Pagarés		Var. sem. %		Vcto. Prom. Pond.		Monto Prom.	
	Actual	Anterior	Actual	Anterior	En \$	En cant.	Actual	Anterior	Actual	Anterior
<b>Pagaré (\$)</b>	<b>31.004.710</b>	26.446.028	<b>77</b>	63	<b>17,24%</b>	<b>22,22%</b>	<b>549,6</b>	627	<b>402.659</b>	419.778

Actual: serie correspondiente a la semana del 26/12/18 al 28/12/18. Anterior: serie correspondiente a la semana del 17/12/18 al 21/12/18.

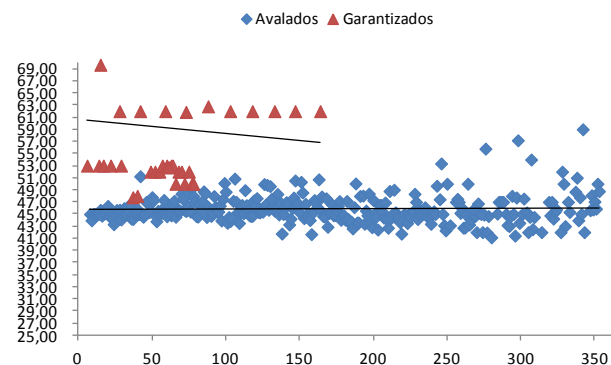
### Volumen nominal acumulado Diciembre



### Volúmenes negociados en AR\$ por plazo de vencimiento



### Dispersión Tasa promedio ponderado Avalados vs Garantizados MAV



**REPORTE SEMANAL 26/12/2018 AL 28/12/2018**
**ÍNDICES MAV**

Segmento	Índ. MAV<60		Índ. MAV 60-120		Índ. MAV 120-365	
	Actual	Anterior	Actual	Anterior	Actual	Anterior
<b>Avalado</b>	<b>45,74%</b>	45,41%	<b>46,53%</b>	46,72%	<b>45,66%</b>	46,45%
<b>Directo Garantizado</b>	<b>58,37%</b>	56,77%	<b>61,30%</b>	47,36%	<b>62,00%</b>	51,62%
<b>Directo Warrant</b>	<b>66,00%</b>	66,25%		67,01%		
<b>Directo Cad. de Val.</b>	<b>54,77%</b>	56,00%	<b>54,10%</b>	53,24%	<b>74,50%</b>	67,62%
<b>Patrocinado</b>			<b>59,36%</b>	59,84%	<b>58,00%</b>	59,39%

Segmento	Índ. MAV<365		Índ. MAV 365-730		Índ. MAV 730-1095	
	Actual	Anterior	Actual	Anterior	Actual	Anterior
<b>Pagaré (en U\$S)</b>	<b>12,93%</b>	12,34%	<b>13,46%</b>	13,41%	<b>14,47%</b>	15,07%

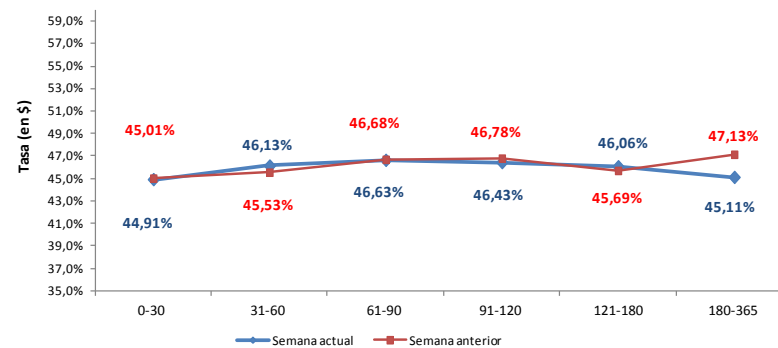
Segmento	Índ. MAV<365		Índ. MAV 365-730		Índ. MAV 730-1095	
	Actual	Anterior	Actual	Anterior	Actual	Anterior
<b>Pagaré (en \$)</b>	<b>47,23%</b>	50,00%	<b>52,12%</b>	52,38%	<b>52,51%</b>	50,08%

**Tasa promedio ponderado por segmento y plazo**

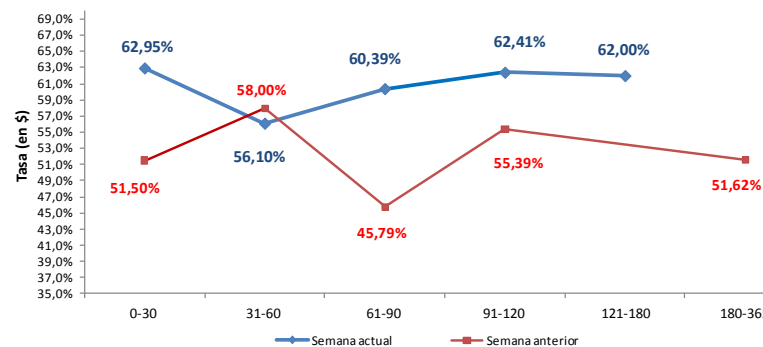
Segmento	0-30	31-60	61-90	91-120	121-180	181-365
<b>Avalado</b>	44,91%	46,13%	46,63%	46,43%	46,06%	45,11%
<b>Directo Garantizado</b>	62,95%	56,10%	60,39%	62,41%	62,00%	
<b>Directo Warrant</b>	66,00%					
<b>Directo Cad. De Val.</b>	57,65%	52,56%	54,51%	53,77%	74,81%	74,43%
<b>Patrocinado</b>	0,00%	0,00%	60,00%	59,31%	58,00%	0,00%

	0-180	180-365	365-545	545-730	730-910	910-1095
<b>Pagaré (U\$S)</b>	12,76%	12,99%	13,31%	14,00%	14,31%	15,00%

	0-180	180-365	365-545	545-730	730-910	910-1095
<b>Pagaré (\$)</b>	49,40%	46,78%	53,43%	50,83%	52,00%	52,72%

**Segmento Avalado - Tasa promedio por plazo de vencimiento**


Tasas promedio ponderado por monto nominal del cheque.

**Segmento Directo Garantizado - Tasa promedio por plazo de vencimiento**


Tasas promedio ponderado por monto nominal del cheque.